

La matérialité de la production plastique et la sensibilité aux constituants de l'oeuvre : observer et expérimenter les effets visuels du geste et des instruments pour exploiter la matérialité et la qualité de la couleur noire.

Cycle 3, niveau 6ème

**Evaluation formative: mise en regard et verbalisation sur sa pratique personnelle.**

## "Paysage nocturne"

Il existe des oeuvres sur lesquelles les artistes n'utilisent qu'**une seule et même couleur**, parfois avec de très légères variations. Il s'agit d'un

.....  
Une oeuvre réalisée avec un **dégradé de valeurs d'une même couleur** ou teinte se nomme un

Le dégradé c'est.....

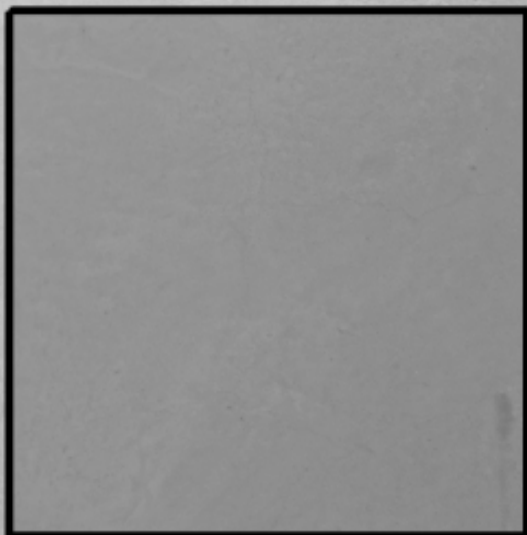


## "Le noir est une couleur!"

En classe, sélectionne un détail de ton paysage nocturne et photographie-le avec la micro-caméra. Ce détail doit te permettre d'affirmer que le noir est une couleur plurielle.

Dans le cadre ci-contre, colle la photo prise en classe, du détail du paysage nocturne que tu as réalisé. Pour accéder à cette image, rends-toi sur le Netboard "Paysage nocturne" (le lien d'accès est donné dans l'agenda sur Ecole Diecte). Enregistre cette image sur ton ordinateur, imprime-la et colle-la. →

Explique en deux ou trois phrases, comment tu as utilisé les différentes surfaces noires fabriquées en classe, pour représenter, et rendre visible chaque élément de ton paysage.





Jules GREBERT, Le lever du soleil, gravure, 19<sup>ème</sup>.



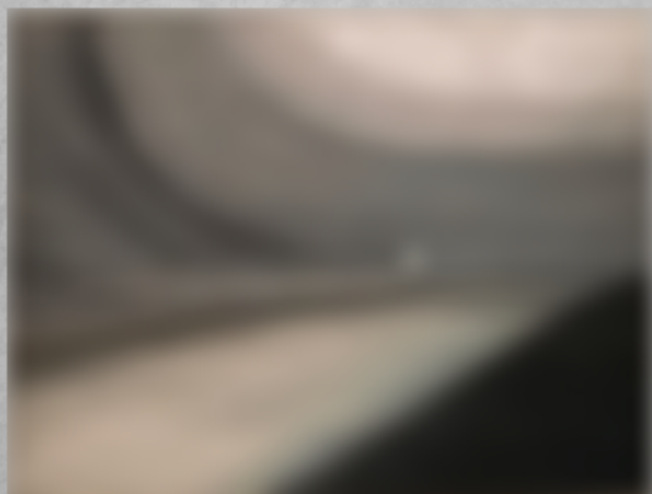
Tim BURTON, dessin préparatoire au film animé l'étrange Noël de Mr Jack, 1990.



Silke SILKEBORG, Stuttgart de nuit, peinture, 2015.



Richard SHIMELL, A la mer. linogravure. 2020.



Léon SPILLAERT, Plage au clair de lune, aquarelle et crayon, 1908.

Paysage:.....

.....

.....

.....