

# BIZARRE...

**La représentation; images, réalité et fiction:** questionner le rapport au réel et la valeur expressive de l'écart : explorer les possibles en hybridant graphisme et pratique numérique, le potentiel évocateur, symbolique et expressif de l'image.

Cycle 4, niveau 4ème.

Ce projet s'inscrit en interdisciplinarité avec la séquence de français sur le fantastique et l'écriture d'une nouvelle.

## IRREEL?

**Incitation : « Inquiétante réalité ! »**

**Demande :** représente un moment clé de ta nouvelle fantastique, écrite en cours de français. Questionne-toi et recherche des techniques, des effets plastiques permettant de suggérer cette frontière, ce passage entre fiction et réalité.

**Contrainte:** sur format 11/18 cm (livre de poche).

Toutes techniques  
graphiques de  
ton choix!

Qu'est ce qui suscite la peur?  
Quels sont les éléments fantastiques de  
vos nouvelles?  
Comment traduire l'irréel?

**ETRANGE:** Qui frappe par son caractère singulier, insolite, surprenant, bizarre. Qui diffère des apparences ordinaires.

Prolongement incitation :

**« Fais-moi peur avec cette image ! »**

Pour cette 2de étape.

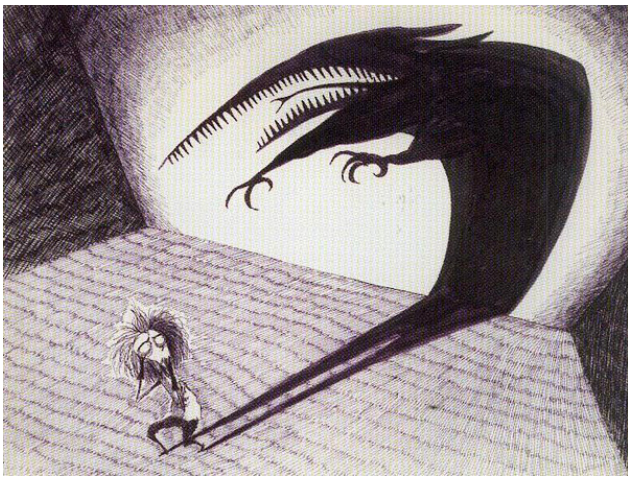
Prends en photographie ton dessin. Enregistre cette image dans ton « espace personnel » sur Ecole Directe ou sur ta clé USB. L'image sera en format JPEG. Sous Photofiltre, réalise un travail numérique sur cette image afin d'accentuer son caractère fantastique / inquiétant. Tu utiliseras aussi l'outil texte pour mettre le titre de ta nouvelle ainsi que ton nom d'auteur.

Réfléchis à ta composition d'ensemble !

## REEL?

# FANTASTIQUE

Illustration: Tim BURTON, extrait du story-board Vincent.



Tim BURTON, extrait du story-board Vincent. 1982.  
Dessin.



Caspar David FRIEDRICH, L'abbaye dans une forêt de chêne, 1810,  
huile sur toile.



Gerart RICHTER, Autoportrait, 1996,  
huile sur toile.



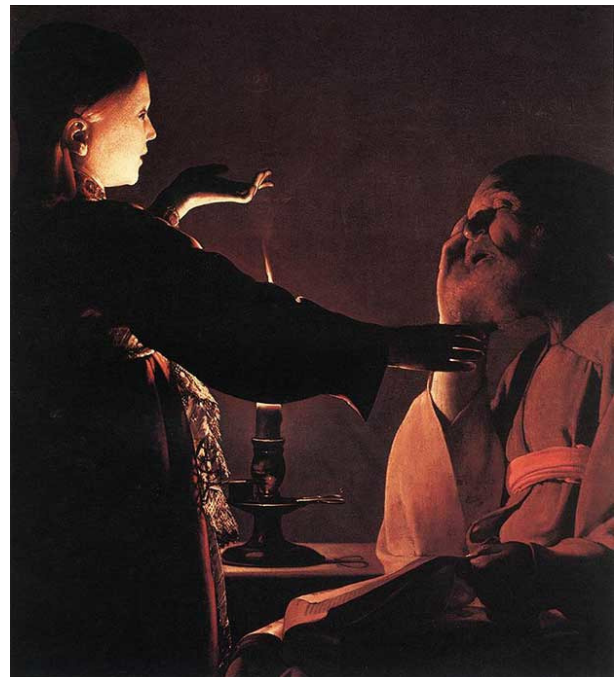
Jamie Baldrige. My Steady World, 2007,  
photographie.



Utagawa Kuniyoshi, La princesse Takiyasha  
invoquant un monstrueux squelette dans  
l'ancien palais de Soma, vers 1845-1846.  
Estampe en couleurs. Triptyque (partie gauche).



Arnold BÖCKLIN, Méduse, huile sur toile, vers 1878.



Georges DE LA TOUR, Apparition de l'ange à saint Joseph, vers  
1600-1650, huile sur toile, 93 x 81 cm.