

1

“Plans et points de vue photographiques”

Collège



1 : pare-soleil - 2 : objectif - 3 : support film - 4 : boîtier de l'appareil - 5 : batterie - 6 : viseur capuchon - 7 : levier de mise au point rapide - 8 : filtres.

2

Points de vue:



- Endroit d'où l'on découvre un paysage, une perspective. Un point de vue qui donne sur un "magnifique" panorama. Un point de vue bien situé, superbe, exceptionnel.
- Ce paysage, cette perspective. *Le Mont-Royal offre un beau point de vue. Avoir un beau point de vue depuis le haut d'une tour.*

3

Les Plans:

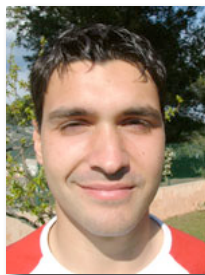
- **Le plan général (PG)** : Le plan général consiste à prendre le sujet dans son environnement général. Le sujet est donc vu avec un certain recul puisqu'il est intégré à ce grand espace. C'est le plan idéal pour insister sur l'étendue de l'endroit photographié et sur la forte relation entre le sujet et le lieu où il se trouve. Il faut utiliser une petite ouverture pour obtenir une zone de netteté qui s'étend du premier à l'arrière plan (grande profondeur de champ).

4

Temps de travail /

30 minutes

“ Plans et points de vue photographiques ”



- **Le plan d'ensemble (PE)** : Le plan d'ensemble est un cadrage plus resserré que le plan général. Le sujet occupe une plus grande partie de l'image, il est devenu indentifiable mais sa relation avec son environnement reste toujours prépondérante. On utilise, là aussi, une petite ouverture.
- **Le plan moyen (PM)** : Le plan moyen est un cadrage resserré sur le sujet principal. Il doit apparaître en entier sur la photo. Dans ce genre de plan, on s'intéresse beaucoup moins au décor. Il faut soit se rapprocher du sujet soit utiliser une longue focale.
- **Le plan américain (PA)** : Le plan américain consiste à cadrer un personnage à mi-cuisse. Le décor est secondaire, on va donc isoler le sujet en réduisant la profondeur de champ (grande ouverture, longue focale). Il est déconseillé d'utiliser des grands angles qui déformeraient le sujet.
- **Le plan rapproché (PR)** : Il y a deux types de plans rapprochés :
 - le plan rapproché taille (PRT) et le plan rapproché poitrine (PRP).
 - On ne voit que la partie supérieure du sujet (coupé à la taille ou à la poitrine comme le nom l'indique). On utilise là aussi une grande ouverture.
- **Le gros plan (GP)** : Le gros plan consiste à cadrer une partie importante du sujet pour la mettre en valeur. Le décor est alors inexistant. Il faut rester vigilant sur les détails car le moindre défaut sera visible sur la photo. Il est primordial de bien travailler l'éclairage du sujet.
- **Le très gros plan (TGP)** : Le très gros plan consiste à remplir son cadre par une petite partie du sujet (cette partie doit avoir son importance bien évidemment). On isole donc un détail (une bague de fiançailles par exemple) ou une partie du corps humain (un œil par exemple). Le photographe va rechercher une forme pure, une texture intéressante. Il ne faut pas oublier de se mettre en mode macro et de bien exposer son sujet.

“Références Artistiques”

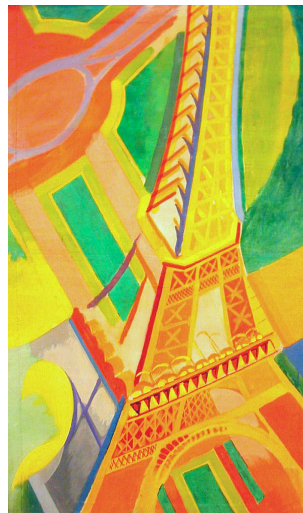


1

Queen Elizabeth II - Lucian Freud- 2001, huile sur toile, 23 x 15 cm.



4 photographies de la tour Eiffel vue en plongé et en contre plongé



2

La tour Eiffel (2 tableaux) - **Robert Delaunay** - huile sur toile - 1926.



3

Il était une fois dans l'ouest – Sergio Leone (1968)
175 min – Western – 1969 (France)

Auteur:
L. Gauchot/

“ Plans et points de vue photographiques ”

Fiche pratique à distribuer aux élèves

Points de vue:

- Endroit d'où l'on découvre un paysage, une perspective. Un point de vue qui donne sur un magnifique panorama. Un point de vue bien situé, superbe, exceptionnel.
- Ce paysage, cette perspective. Le Mont-Royal offre un beau point de vue. Avoir un beau point de vue depuis le haut d'une tour.

Les Plans:



1

- **Le plan général (PG) :** Le plan général consiste à prendre le sujet dans son environnement général. Le sujet est donc vu avec un certain recul puisqu'il est intégré à ce grand espace. C'est le plan idéal pour insister sur l'étendue de l'endroit photographié et sur la forte relation entre le sujet et le lieu où il se trouve. Il faut utiliser une petite ouverture pour obtenir une zone de netteté qui s'étend du premier à l'arrière plan (grande profondeur de champ).



2

- **Le plan d'ensemble (PE) :** Le plan d'ensemble est un cadrage plus resserré que le plan général. Le sujet occupe une plus grande partie de l'image, il est devenu indétectable mais sa relation avec son environnement reste toujours prépondérante. On utilise, là aussi, une petite ouverture.



La plongée, en photographie et au cinéma, est l'axe de prise de vue situé au-dessus du sujet, du haut vers le bas.



3

- **Le plan moyen (PM) :** Le plan moyen est un cadrage resserré sur le sujet principal. Il doit apparaître en entier sur la photo. Dans ce genre de plan, on s'intéresse beaucoup moins au décor. Il faut soit se rapprocher du sujet soit utiliser une longue focale.



4

- **Le plan américain (PA) :** Le plan américain consiste à cadrer un personnage à mi-cuisse. Le décor est secondaire, on va donc isoler le sujet en réduisant la profondeur de champ (grande ouverture, longue focale). Il est déconseillé d'utiliser des grands angles qui déformeraient le sujet.



5

- **Le plan rapproché (PR) :** Il y a deux types de plans rapprochés : le plan rapproché taille (PRT) et le plan rapproché poitrine (PRP). On ne voit que la partie supérieure du sujet (coupé à la taille ou à la poitrine comme le nom l'indique). On utilise là aussi une grande ouverture.



La contre-plongée, est un axe de prise de vue de bas vers le haut, en photographie et au cinéma.



6

- **Le gros plan (GP) :** Le gros plan consiste à cadrer une partie importante du sujet pour la mettre en valeur. Le décor est alors inexistant. Il faut rester vigilant sur les détails car le moindre défaut sera visible sur la photo. Il est primordial de bien travailler l'éclairage du sujet.



7

- **Le très gros plan (TGP) :** Le très gros plan consiste à remplir son cadre par une petite partie du sujet (cette partie doit avoir son importance bien évidemment). On isole donc un détail (une bague de fiançailles par exemple) ou une partie du corps humain (un œil par exemple). Le photographe va rechercher une forme pure, une texture intéressante. Il ne faut pas oublier de se mettre en mode macro et de bien exposer son sujet.

“Plans et points de vue photographiques”

Cahier de texte



La plongée, en photographie et au cinéma, est l'axe de prise de vue situé au-dessus du sujet, du haut vers le bas.



La contre-plongée, est un axe de prise de vue de bas vers le haut, en photographie et au cinéma.

Points de vue:

- Endroit d'où l'on découvre un paysage, une perspective. Un point de vue qui donne sur un "magnifique" panorama. *Un point de vue bien situé, superbe, exceptionnel.*
- Ce paysage, cette perspective. *Le Mont-Royal offre un beau point de vue. Avoir un beau point de vue depuis le haut d'une tour.*

Les Plans:

- **Le plan général (PG) :**
- **Le plan d'ensemble (PE) :**
- **Le plan moyen (PM) :**
- **Le plan américain (PA) :**
- **Le plan rapproché (PR) :**
- **Le gros plan (GP):.**
- **Le très gros plan (TGP) :**

RÉFÉRENCES ARTISTIQUES:

Queen Elizabeth II - Lucian Freud- 2001, huile sur toile, 23 x 15 cm.

La tour Eiffel (2 tableaux) - **Robert Delaunay** - huile sur toile - 1926.

Il était une fois dans l'ouest - Sergio Leone (1968)
175 min - Western - 1969 (France)