

**Древние люди на территории
Беларуси: заселение территории,
занятия, основные изобретения
и открытия, религиозные
верования**

#9класс

**ГОТОВИМСЯ
К ЭКЗАМЕНУ НА 10**

Материал подготовила учитель истории Кравченко О.В.



Учим
историю
с Ольгой
Викторовной

ПЛАН



Запомните!

1. Периодизация истории древней Беларуси.
2. Каменный век. Проникновение человека на территорию Беларуси.
3. Бронзовый век. Расселение индоевропейцев.
4. Железный век. Появление славян.
5. Религиозные верования первобытных людей и искусство.



1. ПЕРИОДИЗАЦИЯ ПЕРВОБЫТНОЙ ИСТОРИИ

Археологическая	Хронологическая	Общеисторическая
Каменный век	100-35 тыс.л. назад – конец 3-го тыс. до н.э.	- первобытное человеческое стадо (праобщина) - материнская родовая община
Бронзовый век	начало 2-го тыс. – VIII в. до н.э.	- патриархальная родовая община (отцовский род)
Железный век	VII в. до н.э. – к. V в. н.э.	- патриархальная родовая община - соседская община
по материалу для изготовления орудий труда	по времени (датам)	по человеческим коллективам

Материал подготовила учитель истории Кравченко О.В.

Учим
историю
с Ольгой
Викторовной



Периодизация каменного века

2. КАМЕННЫЙ ВЕК. ПРОНИКНОВЕНИЕ ЧЕЛОВЕКА



Ледник – лёд толщиной 2 км, который покрывал земную поверхность. Люди расселились на юге Беларуси.

Материал подготовила учитель истории Кравченко О.В.



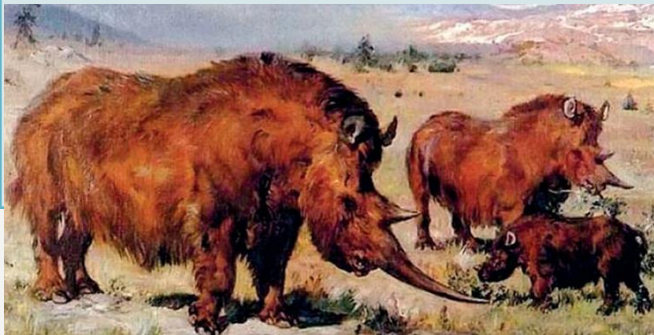


100-35 тыс. л. назад

первые попытки людей проникнуть на территорию Беларуси неандертальца (первые останки найдены в Германии)

Кочевой образ жизни

Места находок древних останков орудий труда



40 – 35 тыс.л. назад

заселение Беларуси кроманьонцем (первые останки найдены во Франции)

Оседлый образ жизни

Первые стоянки
26 тыс. л. назад – около д. Юровичи на р. Припять (самая древняя)
23 тыс. л. назад – около д. Бердыж на р. Сож



Водились шерстистые носороги

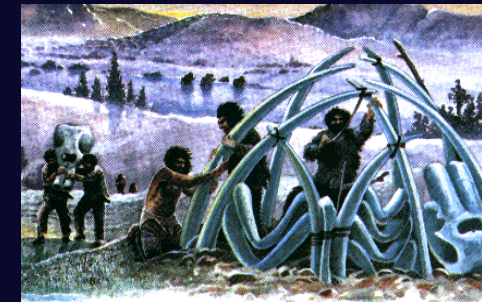
Материал подготовила учитель истории Кравченко О.В.

2. КАМЕННЫЙ ВЕК. ПРОНИКНОВЕНИЕ ЧЕЛОВЕКА

Одно из основных животных, на которого охотились – мамонт.



Кости, бивни и черепа мамонта использовали при постройке жилья – шалашей.



Учим историю с Ольгой Викторовной



2. КАМЕННЫЙ ВЕК. ПРОНИКНОВЕНИЕ ЧЕЛОВЕКА



В Бердыже археологи нашли остатки двух углубленных в землю жилищ. Стены были сложены из черепов, челюстей и других крупных костей мамонтов. Жилища покрывались шкурами и напоминали шалаши. В их центре разжигался костер.



Места находок
кремневых орудий
неандертальцев



Древнейшие стоянки
человека



Территория, которая
была покрыта
последним ледником

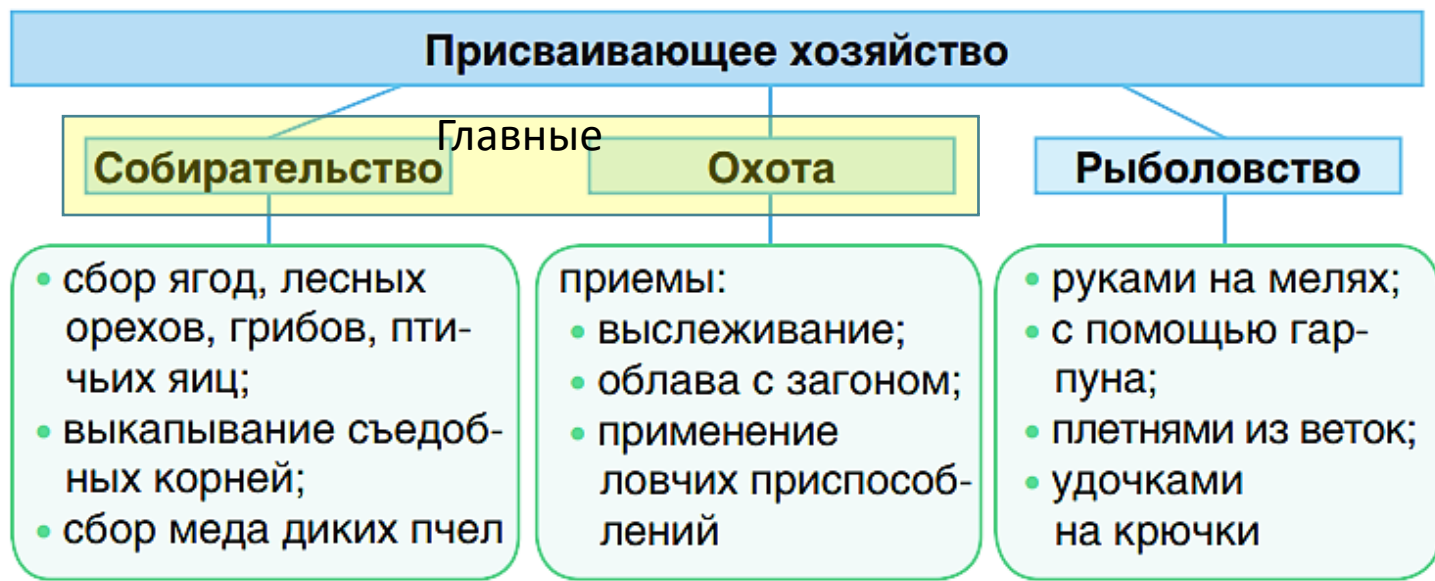


Современная граница
Республики Беларусь

Учим
историю
с Ольгой
Викторовной



2. КАМЕННЫЙ ВЕК. ПРОНИКНОВЕНИЕ ЧЕЛОВЕКА



Присваивающее (потребительское) хозяйство – вид хозяйства, когда человек брал от природы всё в готовом виде



Бортничество – сбор мёда диких пчёл

Бортъ

Материал подготовила учитель истории
Кравченко О.В.

Учим историю с Ольгой Викторовной



2. КАМЕННЫЙ ВЕК. ПРОНИКНОВЕНИЕ ЧЕЛОВЕКА

Послеледниковый период – изменения климата и жизни людей
≈ 13-11 тыс. л. до н.э. – отход последнего ледника, потепление,
постепенный переход к оседлой жизни.

Изобретения после отхода ледника

Средний каменный век

✓ лук и стрелы, лодки, крючки, сетки

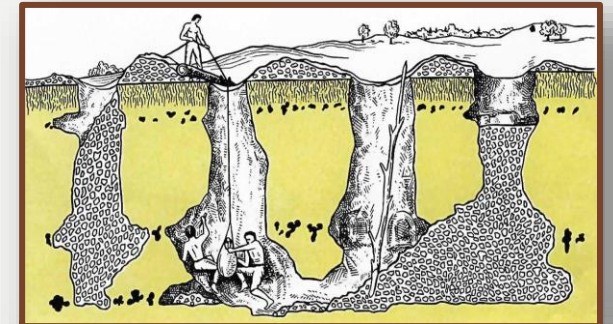
Новый каменный век

✓ просверленные и шлифованные каменные топоры

✓ каменные зернотёрки

✓ гончарство, орнамент

✓ ткачество



Основной материал для изготовления инструментов – кремь.

Его добывали в шахтах, которые найдены около п.Красносельский
Волковысского района Гродненской обл.

Материал подготовила учитель истории Кравченко О.В.

Учим
историю
с Ольгой
Викторовной

СООБЩЕСТВА ЛЮДЕЙ КАМЕННОГО ВЕКА

Первобытные коллективы

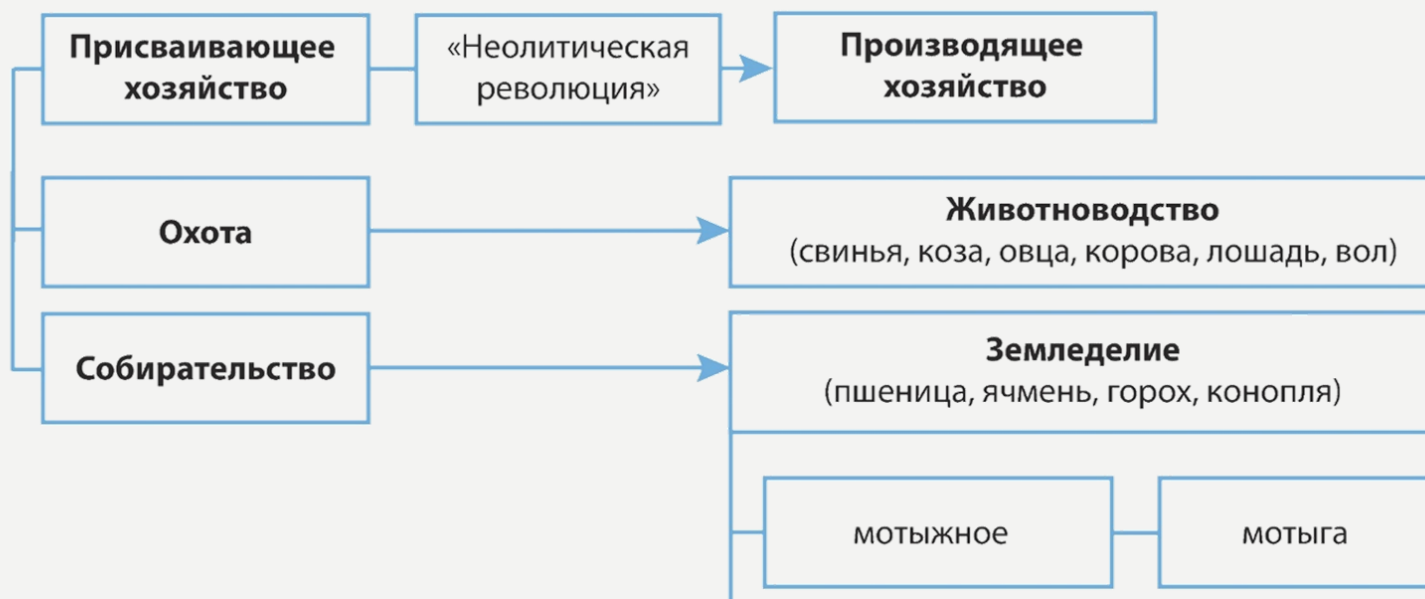


Родовая община (род) – группа людей, коллектив кровных родственников.
Племя – объединение нескольких род.





Изменения в период нового каменного века (неолита)



Первое прирученное животное – **собака**.
Домашние животные – свиньи, кони, рогатый скот.

Материал подготовила учитель истории
Кравченко О.В.

2. КАМЕННЫЙ ВЕК. ПРОНИКНОВЕНИЕ ЧЕЛОВЕКА

Производящее хозяйство – хозяйство, при котором люди сами делали то, что необходимо для жизни.

Неолитическая революция – переход от присваивающего к производящему хозяйству.

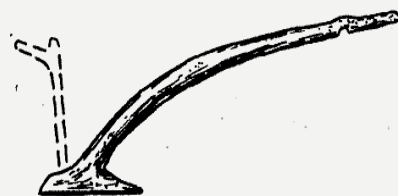
Учим
историю
с Ольгой
Викторовной



Изменения в период нового каменного века

Возникновение и развитие земледелия

МОТЫЖНОЕ =>	подсечно –огневое =>	пашенное
мотыга =>	борона-суковатка =>	рало
новый каменный век	бронзовый век	железный век



Материал подготовила учитель истории
Кравченко О.В.

2. КАМЕННЫЙ ВЕК. ПРОНИКНОВЕНИЕ ЧЕЛОВЕКА



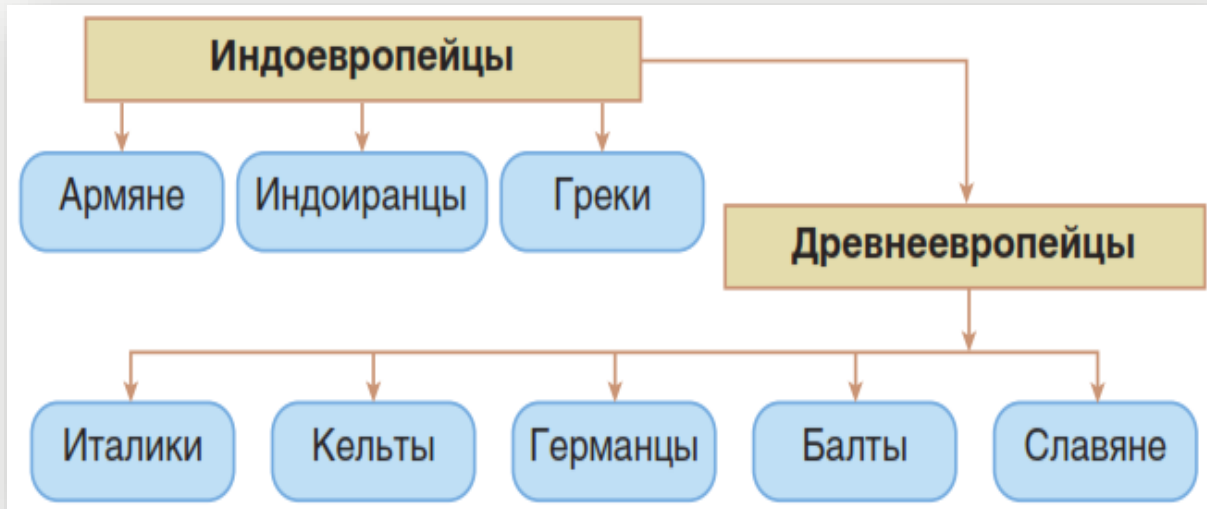
Неолит на Беларуси

- появление производящих форм хозяйствования
- распространение остродонной глиняной посуды
- украшение керамической посуды орнаментом
- употребление пищи, приготовленной в кипящей воде
- распространение каменных шлифованных орудий труда

Учим
историю
с Ольгой
Викторовной



- Рост роли мужского труда
- Смена материнского рода (матриархат) отцовским (патриархат) – порядок жизни, при котором родственность считалась по отцовской линии
- Расселение на рубеже 3-2 тыс. до. н.э. индоевропейцев (балтов)



2. БРОНЗОВЫЙ ВЕК. РАССЕЛЕНИЕ ИНДОЕВРОПЕЙЦЕВ

Бронза – сплав олова и меди.

Попадали в Беларусь с Прикарпатья и Кавказа.

Индоевропейцы – племена животноводов-кочевников из Малой Азии.

Учим историю с Ольгой Викторовной



Бронзовый век был коротким из-за отсутствия месторождений меди и олова

Бронзовый век на Беларуси

бронзу меняли на янтарь («Янтарный путь»)

распространение мотыжного и подсечно-огневого земледелия

обработка камня достигла своего наивысшего уровня

распространение плоскодонной посуды

на Беларуси расселялись днепровские балты



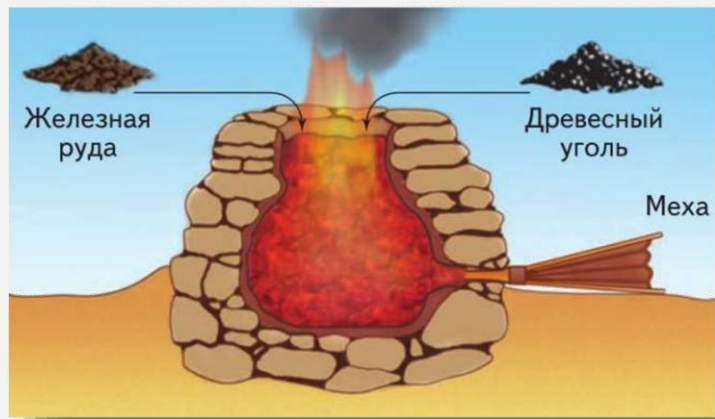
Материал подготовила учитель истории
Кравченко О.В.



2. БРОНЗОВЫЙ ВЕК. РАССЕЛЕНИЕ ИНДОЕВРОПЕЙЦЕВ

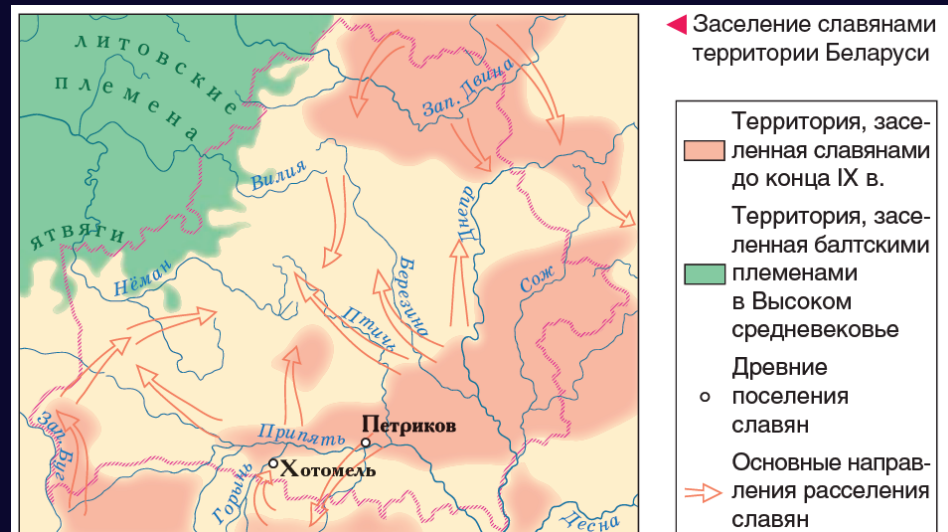


Учим
историю
с Ольгой
Викторовной



3. ЖЕЛЕЗНЫЙ ВЕК. ПОЯВЛЕНИЕ СЛАВЯН

- ✓ Добыча железной (болотной, озёрной) руды на Беларуси
- ✓ Выплавление кричного железа в печах – домницах
- ✓ Родовая община сменилась соседской общиной - объединение не только родных, но и соседей
- ✓ В конце железного века проникают славяне (те, кто владели «словом»)

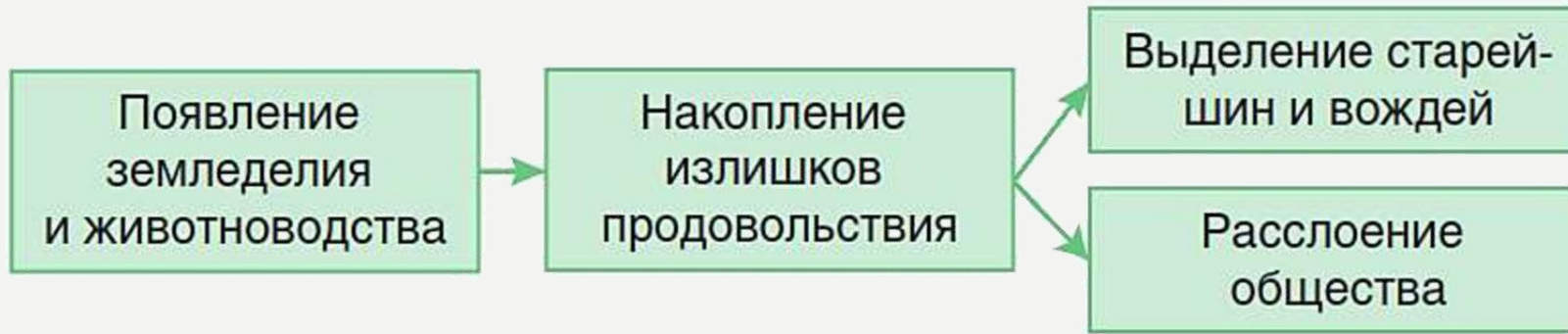


Материал подготовила учитель истории
Кравченко О.В.





3. ЖЕЛЕЗНЫЙ ВЕК. ПОЯВЛЕНИЕ СЛАВЯН



Совершенствование орудий труда ⇒
появление излишков продуктов ⇒
имущественное неравенство ⇒
конфликты между племенами ⇒
строительство укреплённых поселений –
городищ.





Фибулы



Лунница

• Невозможность объяснить природные явления ⇒ вера людей в сверхъестественные силы ⇒ возникновение религии.

• **Язычество** – многобожие (Перун – бог грома и молнии).

• **Магия** – обряды, связанные с верой в возможности человека (мага, колдуна) воздействовать на людей, животных, явления природы.

• Люди поклонялись солнцу, огню, камням, змеям; оставили после себя **курганы** – насыпи на местах захоронения родных, сочиняли **мифы** (древнее предание о героях, богах, явлениях природы).

Материал подготовила учитель истории
Кравченко О.В.

4. РЕЛИГИОЗНЫЕ ВЕРОВАНИЯ И ИСКУССТВО

Первыми памятниками искусства стали:

- орнамент (круги, кресты, ромбы);
- амулеты- подвески, статуэтки из кости и глины;
- лунницы – женские подвески в форме луны (балты);
- фибулы – булавки для одежды (балты);
- бронзалеты, бусы;
- играли на бубнах и дудках.

Учим
историю
с Ольгой
Викторовной

БОГИ ДРЕВНИХ СЛАВЯН



Род - родитель всего живого и сущего. Род породил все, что мы видим вокруг. Он отделил мир видимый, явный - Явь, от мира невидимого, духовного.



Перун-бог грозы, грома и молний



Даждьбог- бог Солнца "дающий Бог", "податель всех благ"



ЯЗЫЧЕСТВО

Сварог- верховный небесный Бог, управляющий течением жизни и всем мироустройством Вселенной в явном Мире.

ДУХИ:

- **ДОМОВОЙ, ЧУР,**
- **ЛЕШИЙ,**
- **ВОДЯНОЙ, РУСАЛКИ**



Стрибог- бог ветра



Велес- бог покровитель скота и богатства



Ярило - бог зачатия, ярый бог пробуждающейся природы и вешнего света



Макошь - покровительница женских занятий и деторождения





Вывод по теме

Главные открытия и достижения

Каменный век	Древний каменный век (палеолит)	Добыча огня. Строительство жилья. Собирательский вид хозяйства.
	Средний каменный век (мезолит)	Изобретение лука и стрел, зертотенки. Лодки, удочки, крючки, сети
	Новый каменный век (неолит)	«Революция» - переход от присваивающего хозяйства к производящему. Появление животноводства и мотыжного земледелия. Зарождение гончарства и ткачества. Добыча кремня в шахтах. Появление орнамента на остродонной посуде, рисунков на статуэтках
Бронзовый век	Использование медных и бронзовых орудий труда. Расцвет кремнеобработки. Широкое распространение подсечно-огневой системы земледелия (борона-суковатка) и животноводства. Изготовление плоскодонной посуды. Человек научился плавить металл.	
Железный век	Получение железа и распространение железный орудий труда. Развитие системы земледелия, появление пашенного земледелия (рало). Развитие домашних промыслов (ткачество, гончарство). Использование печи-домницы.	

Учим
историю
с Ольгой
Викторовной