

GESTE GRAPHIQUE

principes fondamentaux

L'écriture est une habileté qui, non maîtrisée, place les élèves en difficulté dès le début de leur scolarité.

**ÉCRIRE ... : FRÉQUENCE,
RÉGULARITÉ, QUANTITÉ**

UNE ÉVIDENCE

Tant que le geste d'écriture n'est pas automatisé, il est difficile pour l'élève de se concentrer sur les autres aspects de l'écriture (copie et rédaction).
L'objectif est d'apprendre à enchaîner des signes écrits, à tracer des mots puis des phrases sans effort.



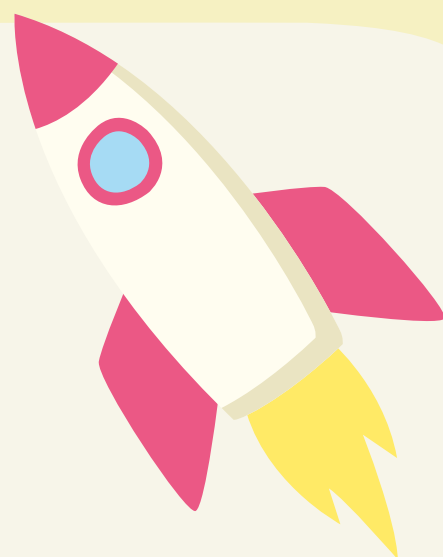
AVEC LE HAUT DU CORPS, AVEC LES DOIGTS

Le geste graphique concerne plusieurs mouvements : ceux du coude et de l'épaule qui permettent l'avancée sur la ligne, ceux des doigts et du poignet qui permettent le tracé des deux ou trois lettres à la fois.

L'entraînement au geste graphique permet d'acquérir suffisamment de souplesse et une bonne coordination des différentes articulations en jeu. Le positionnement des doigts sur le stylo, en utilisant la pince du pouce et de l'index et le support du majeur, doit être enseigné et rectifié si nécessaire).

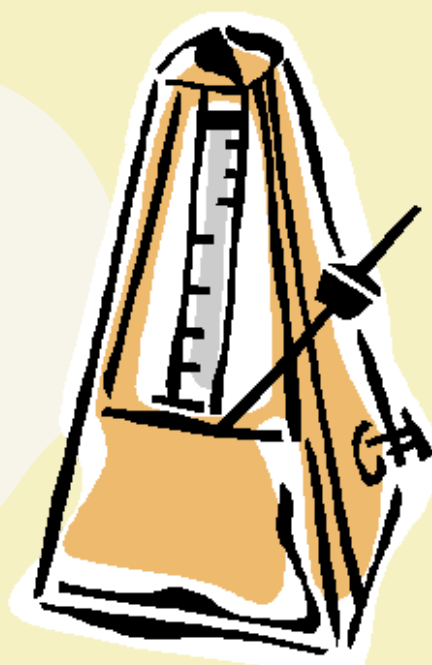
LA PROGRESSION DE L'APPRENTISSAGE

Il importe de suivre une progression annuelle fondée sur des tracés qui se ressemblent.
Dès le début de l'année, les élèves étudient le tracé des majuscules cursives en suivant une progression par familles de lettres.



LA RÉGULARITÉ DE L'APPRENTISSAGE

La séance d'écriture doit être très régulière : quotidienne en période 1, 2 et 3, puis à raison d'au moins deux fois par semaine en périodes 4 et 5.



GESTE GRAPHIQUE

méthodologie

LA SÉANCE D'ÉCRITURE : UNE DIMENSION MODÉLISANTE

UN CAHIER

Il est souhaitable d'envisager un cahier d'écriture pour le geste graphique, la copie et la rédaction. Il garde la trace des travaux successifs : il offre une bonne visibilité des progrès de l'élève.



Séance guidée / enseignement très explicite sur la formation des lettres, la taille, l'accroche des lettres entre elles.

Un tracé modélisant du professeur sous les yeux des élèves en commentant son geste et en attirant l'attention sur les obstacles éventuels.

Modèle tracé par le professeur sur le cahier d'écriture (une ou plusieurs lettres, quelques syllabes, un ou plusieurs mots en début d'année, puis des phrases.

Des repères spatiaux explicités (point de départ, symbole matérialisant le saut de ligne, ...).

Vigilance sur la posture corporelle, sur la position du support : station assise confortable, libération du haut du corps, décontraction de l'épaule, du coude, appui du poignet. L'élève doit apprendre à tenir son stylo sans crisper la main, à positionner la feuille dans l'axe de l'avant-bras.

Importance des outils personnalisés d'aide, des référents collectifs. Un entraînement différencié en fonction de différentes variables : longueur de l'exercice, nature du support, largeur de la réglure, épaisseur des lignes et des interlignes, étayage individuel.

UN CRAYON

L'outil scripteur idéal : c'est le stylo feutre à pointe très fine, régulièrement changé, il donne de bons résultats. L'usage du stylo plume, dès que l'élève s'en sent capable et qu'il est en mesure d'en prendre soin, entretiendra la motivation pour progresser.



UN ESPACE DÉDIÉ

Organiser un espace dédié à l'écriture dans la classe, comme à l'école maternelle : cela permet à certains élèves de s'isoler et de s'entraîner, en dehors de la leçon d'écriture, sur des supports variés : papier blanc ligné ou non, fiches effaçables, modèles à repasser ...



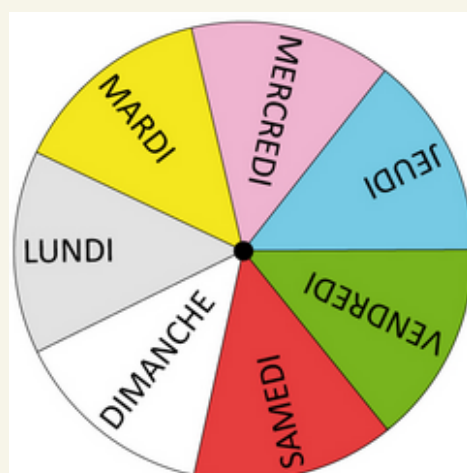
GESTE GRAPHIQUE

progression

DE LA RÉGULARITÉ DANS LA PROGRESSION

QUELLE RÉGULARITÉ ?

La séance d'écriture doit être très régulière : quotidienne en périodes 1, 2 et 3, puis à raison d'au moins deux fois par semaine en périodes 4 et 5.

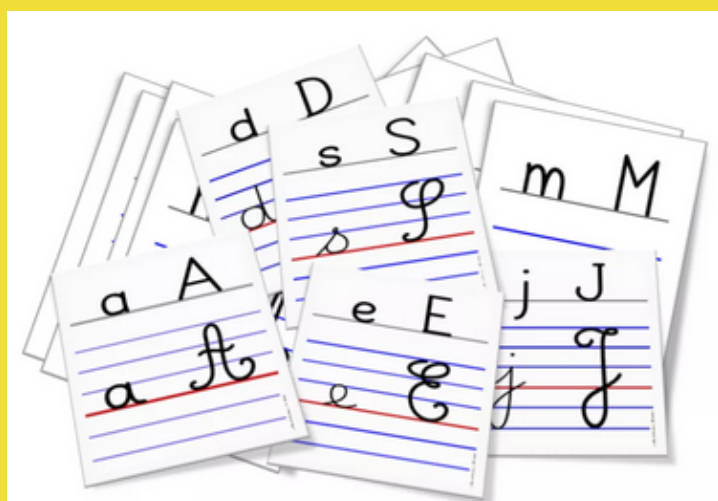
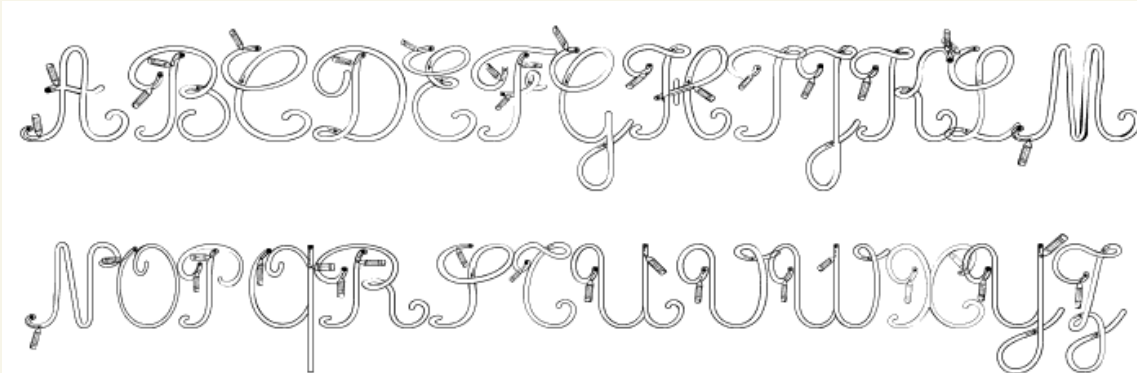


PATIENCE ...

La lenteur d'exécution des élèves ne doit pas décourager le professeur.

Au CP, la progression s'établit en cohérence avec l'étude des graphèmes. Au CE1, il importe de suivre également une progression annuelle qui doit tenir compte du fait que des tracés se ressemblent.

En période 1, les élèves consolident la transcription des lettres en miroir (p / q, d / b) et révisent le tracé des autres lettres. Dès le début de l'année, ils étudient le tracé des MAJUSCULES cursives en suivant une progression par famille de lettres (celles qui commencent par le même geste telles que le L, C, E, etc.).



À DISPOSITION

Les élèves ont recours à des outils personnalisés d'aide et aux référents collectifs qui constituent des modèles.

GESTE GRAPHIQUE

outils concrets



GYMNASTIQUE DES DOIGTS
(LA CLASSE DE LUCCIA)



DES SOUS-MAINS

DES RÉFÉRENTS DE LETTRES
LIGNÉES



MÉTHODE DUMONT ?



CÉLIA CHEYNEL
GRAPHOPÉDAGOGUE



LIGNES TERRE HERBE CIEL
MAITRE FRANÇOIS

BIEN ÉCRIRE
30 ACTIVITÉS LUDIQUES

