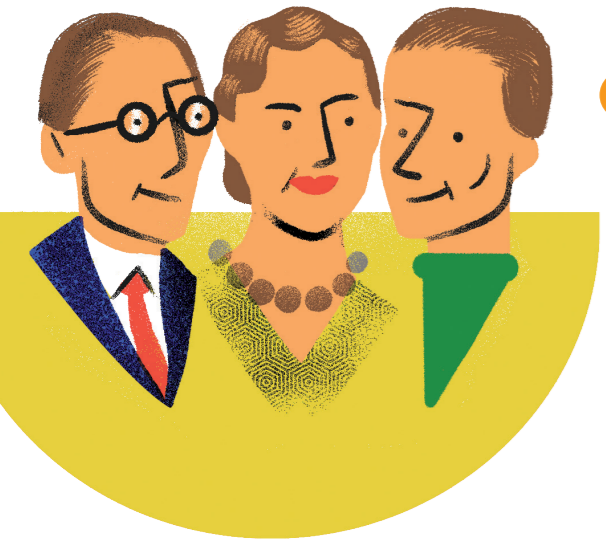


Le travail de Charlotte Perriand est remarqué dès ses débuts par sa modernité.

**A** Difficile de croire que les meubles de son appartement parisien ont...  
 1. Environ 10 ans.  2. Déjà 50 ans.  3. Presque 100 ans!



**B** Comment s'appellent ses deux célèbres associés? Retrouve leurs noms sur une de leurs créations communes:

\_ E \_ O \_ B \_ I \_ R  
 ET  
 P \_ E \_ R \_ J \_ A \_ N \_ E \_



**C** Vrai ou faux, je suis représentée de deux manières dans cette salle (en dessin et en sculpture mobile)?

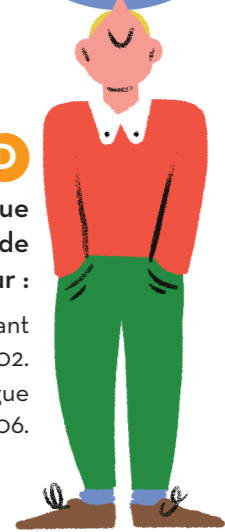
Vrai  Faux



**D**

On dirait bien que ce visiteur rêve de s'allonger sur :

- a. Le fauteuil pivotant B302.
- b. La chaise longue basculante B306.



Charlotte Perriand s'inspire de la nature et de ses formes.

**E** Raye dès que tu vois dans cette salle (en photographie ou en vrai) :



Une carcasse de poulet    Un os de poisson    De la neige    Un morceau de fonte



Mon nom de famille est le contraire de LOURD

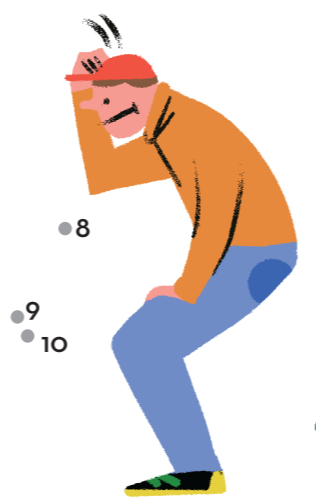
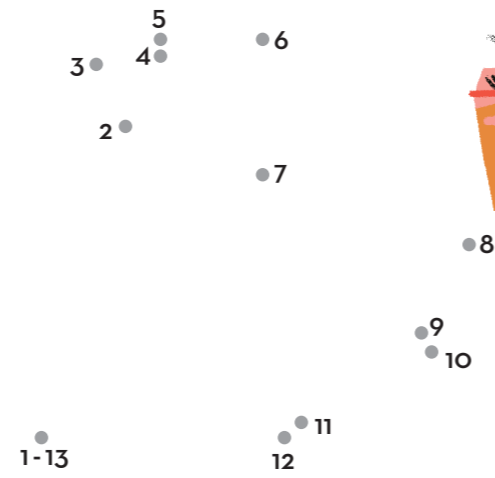
**F**

Entoure les initiales de cet ami de Charlotte Perriand dont de nombreuses œuvres sont ici exposées. (Il te donne un indice...)

B.L. F.L. G.L.



**G** Relie les points puis retrouve à quel meuble (vu de haut) cette forme correspond :



Charlotte Perriand travaille pour différents pays, notamment le Japon, où elle vit quelques années.

**H** Dans quel matériau typique du Japon reproduit-elle certains de ses meubles? Pour le savoir, colorie une case sur deux (la 1<sup>re</sup>, la 3<sup>e</sup>...):

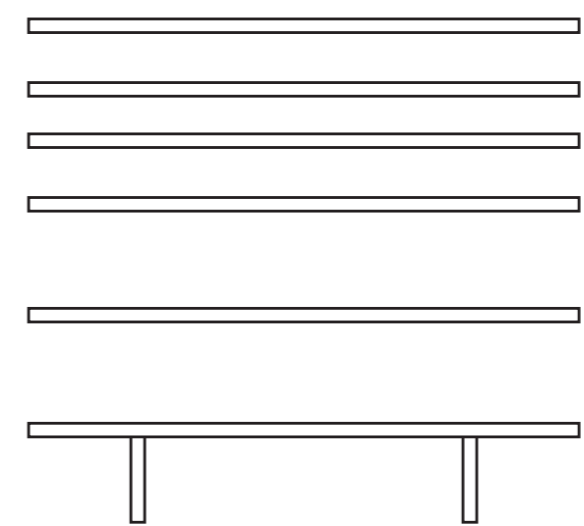
G B R A O M S B L O A U

**I** Comment décrirais-tu les Chambres pour les Maisons du Mexique et de la Tunisie?

CE SONT DES { GRANDS ESPACES MAIS OÙ TOUT EST FAIT  
 PETITS }

POUR { GAGNER DE LA PLACE.  
 PERDRE }

**J** Complète ce croquis pour créer, à la manière de Charlotte Perriand, une bibliothèque à cette étudiante mexicaine.

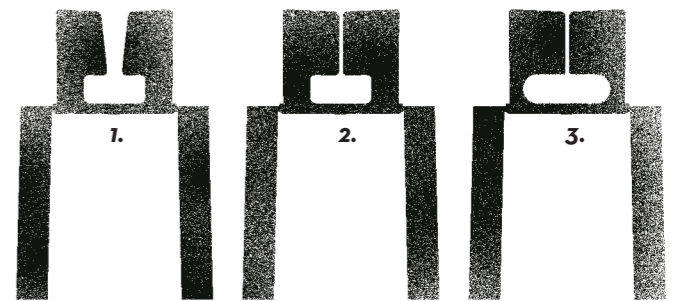


Charlotte Perriand souhaite unir l'art, le design et l'architecture pour améliorer les intérieurs des habitations et le quotidien de chacun.

**K** Comment s'appellent les tableaux tissés? Décode le rébus :



**L** Quelle pourrait être l'ombre de la Chaise Ombre de Charlotte Perriand?



**M**

As-tu remarqué que le motif de mon pull ressemble à un élément de l'espace « Synthèse des arts »? Mais lequel?



**Charlotte Perriand, dont les grands-parents étaient savoyards, aime profondément la montagne.**

**N** Combien de faces possède le **Refuge tonneau** ?

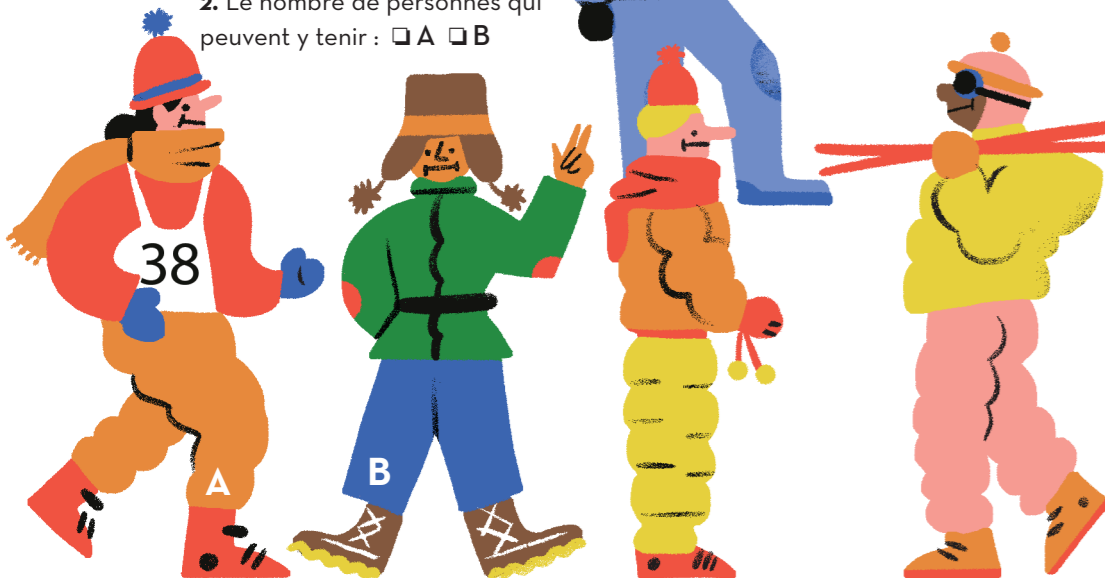
**O** Pour connaître le nom d'une forme avec autant de faces, remplace chaque lettre par celle qui la suit dans l'alphabet : **CNCDBZDCQD**  
-----

**P** Pour comprendre ce que dit ce curieux visiteur, raye tous les **i** et les **z**...

Ziquzanid izeist-cze  
iqzu'oïn dézcolilez ?

**Q** 3 ou 38 ? Quel visiteur ci-dessous t'indique :

- Le nombre de jours qu'il faut pour démonter et installer le refuge :  A  B
- Le nombre de personnes qui peuvent y tenir :  A  B



**Avec la Maison de thé, Charlotte Perriand mélange tradition et modernité.**

**R** Relie les moitiés de ces phrases qui décrivent la **Maison de thé** :

- Des bambous...
  - On dirait que la plate-forme en bois...
  - Un immense « parapluie » vert...
  - Des tatamis...
- sont intégrés à la plate-forme de bois.
  - est suspendu par 18 tiges de bambous.
  - entourent la Maison de thé.
  - « flotte » au-dessus des galets.

**S** Devine ce que l'on fabrique aussi avec le matériau du parapluie vert :



Des chaussettes



Des voiles



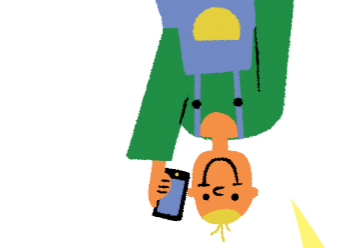
Des couettes

**T** Sais-tu quel est l'âge de Charlotte Perriand lorsqu'elle imagine la **Maison de thé** ?

Presque (4 x 20 + 10)  
..... ans !



Retrouvez notre programmation d'activités jeune public sur : [www.fondationlouisvuitton.fr](http://www.fondationlouisvuitton.fr)



Suivez-nous et partagez vos impressions!  
@FondationLV  
#CharlottePerriand

**Fondation d'entreprise Louis Vuitton**

Conception-réalisation : **Maison Georges**. Illustration : **Charlotte Molas**. [www.magazinegeorges.com](http://www.magazinegeorges.com)  
Imprimé en France. Tous droits réservés © Maison Georges.

**SOLUTIONS DES JEUX :**

A. 3. B. LE CORBUSIER ET PIERRE JEANNERET. C. Vrai. D. b. F. F. L. G. La table éventail. H. BAMBOU. I. PETITS • GAGNER. K. Tapiserie (tas - pie - SSS - riz). L. 2. M. Le tapis. N. 12. O. DODÉCAÈDRE. P. Quand est-ce qu'on décolle? Q. 1 : B. 2 : A. R. 1 > c, 2 > d, 3 > b, 4 > a. S. Des voiles. T. Presque 90 ans!

**Charlotte Perriand** 2 octobre 2019 - 24 février 2020



**PARCOURS EN FAMILLE**

> 7-12 ANS