

## Compétences travaillées :

- Je suis capable de comprendre les consignes et de suivre les instructions données
- Je suis capable de comprendre des mots familiers et des expressions simples.
- Je suis capable de suivre le fil d'une histoire simple (conte, légende).
- Je suis capable d'identifier le sujet et d'extraire l'information essentiel d'un court message.



## COMPRÉHENSION ORALE

### Attendus de fin de cycle

A1

Je suis capable de comprendre des mots familiers et des expressions très courantes sur moi-même et mon environnement immédiat.



A2

Je suis capable de comprendre une intervention brève, claire et simple.



## Repères de progressivité

J'arrive à comprendre...

A1

- si le locuteur parle lentement et distinctement
- si le support est de très courte durée
- si les consignes données sont courtes et pour des besoins scolaires
- les mots et expressions élémentaires
- une histoire simple avec une aide visuelle

A2

- si le locuteur parle clairement et simplement
- si le support fait moins d'une minute, mais varié
- les consignes courtes pour des besoins concrets
- les mots et expressions courants et quotidiens
- des sujets culturels et des récits avec moins d'aide

## Compétences travaillées :

- Je suis capable de comprendre des textes courts et simples avec une aide visuelle.
- Je suis capable de comprendre ce qui concerne la personne, son quotidien et quelques éléments culturels.
- Je suis capable de repérer des éléments significatifs pour reconstruire le sens.
- Je suis capable de faire un lien entre certains graphèmes, signes et phonèmes.



## COMPRÉHENSION ÉCRITE

### Repères de progressivité

*J'arrive à comprendre...*

**A1**

- des textes très courts et simples
- les mots familiers et les expressions courantes
- si des documents visuels m'aident à accéder au sens
- l'idée globale du texte que je lis s'il est simple et dans une langue standard

**A2**

- des textes courts et simples
- même si j'ai moins d'aides visuelles
- globalement l'idée du texte et à prélever quelques informations
- la trame d'une histoire linéaire

**A1**

Je suis capable de comprendre des mots familiers et des phrases très simples.



**A2**

Je suis capable de comprendre des textes courts et simples.



## Compétences travaillées :

- Je suis capable d'établir un contact social.
- Je suis capable de demander à quelqu'un de ses nouvelles et réagir en utilisant des formules de politesse.
- Je suis capable de dialoguer pour obtenir des renseignements.
- Je suis capable de dialoguer sur des sujets familiers.
- Je peux réagir à des propositions dans des situations courantes.



## Repères de progressivité

J'arrive à ...

**A1**

- utiliser des mots de mon environnement immédiat
- interagir lors d'échanges ritualisés
- répondre à des questions et en poser en suivant un modèle
- parler avec un débit lent, des pauses
- demander de l'aide, faire répéter ou reformuler

**A2**

- utiliser des mots d'un environnement plus élargi
- interagir en complexifiant et enrichissant les modèles lors d'échanges spontanés
- poser des questions
- parler en faisant moins de pauses
- prendre des risques, demander moins d'aide

## INTERACTION ORALE



## Attendus de fin de cycle

**A1**

Je suis capable de communiquer de façon simple si l'interlocuteur parle lentement, répète, reformule et m'aide.



**A2**

Je suis capable d'interagir de façon simple et de reformuler mes propos pour m'adapter à mon interlocuteur.



## Compétences travaillées :

- Je suis capable de reproduire un modèle oral.
- Je suis capable de lire à haute voix de manière expressive.
- Je suis capable de me présenter ou quelqu'un d'autre.
- Je suis capable de décrire mon environnement quotidien.
- Je suis capable de raconter une histoire courte, à l'aide de supports visuels.
- Je suis capable de faire une brève annonce en situant dans le temps et l'espace.



## PRODUCTION ORALE EN CONTINU

### Repères de progressivité

J'arrive à ...

**A1**

- utiliser des mots de mon environnement immédiat
- utiliser des expressions figées et/ou mémorisées
- faire des phrases très simples pour raconter une histoire courte
- faire des énoncés factuels
- utiliser des aides visuelles très explicites

**A2**

- utiliser des mots d'un environnement plus large
- faire des énoncés proches de ceux appris mais progressivement complexifiés et enrichis
- faire des phrases simples reliées
- donner brièvement mon opinion

**A1**

Je suis capable d'utiliser des expressions et des phrases simples pour parler de moi-même et de mon environnement immédiat.



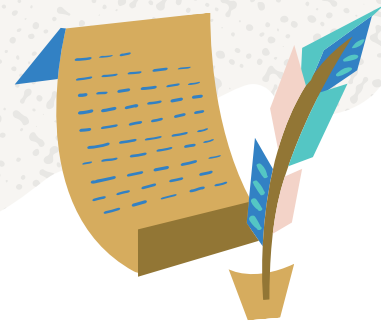
**A2**

Je suis capable de produire des énoncés sur les gens et les choses à l'aide de termes simples.



## Compétences travaillées :

- Je suis capable de copier textes courts et mots isolés.
- Je suis capable d'écrire des expressions connues, dictées.
- Je suis capable de renseigner un questionnaire et me décrire, ainsi que d'autres personnes.
- Je suis capable de raconter brièvement des expériences réelles ou imaginaires.
- Je suis capable de rédiger un courrier court



## PRODUCTION ECRITE

### Repères de progressivité

J'arrive à ...

**A1**

- mobiliser du lexique de mon environnement immédiat
- utiliser des expressions figées et/ou mémorisées
- faire des phrases très simples pour raconter une histoire courte
- produire en m'appuyant sur des aides (modèles, guidages, visuels...)

**A2**

- mobiliser du lexique sur un environnement élargi
- utiliser des énoncés appris en classe mais progressivement enrichis et complexifiés
- faire des phrases courtes mais reliées pour raconter une histoire courte
- utiliser moins d'aides

### Attendus de fin de cycle

**A1**

Je suis capable de copier un modèle écrit, de copier un court message et de renseigner un questionnaire simple.



**A2**

Je suis capable de produire des énoncés simples et brefs reliés par des connecteurs tels que "and", "but", "because".

