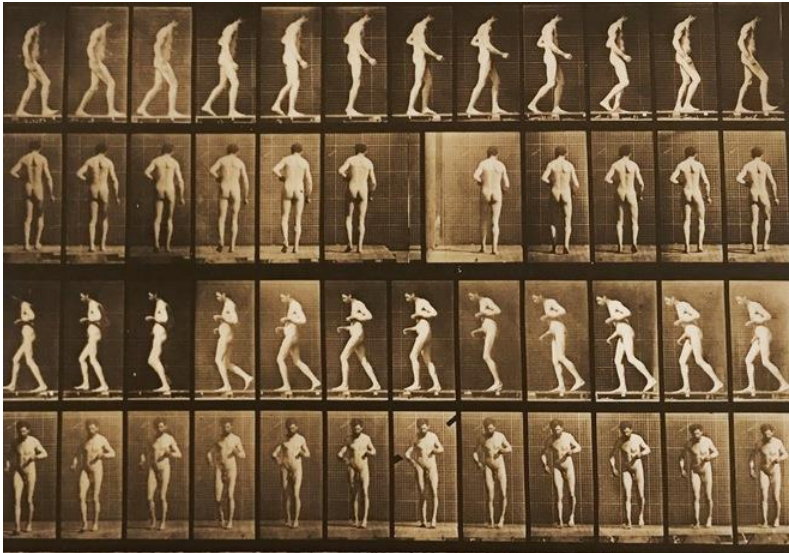


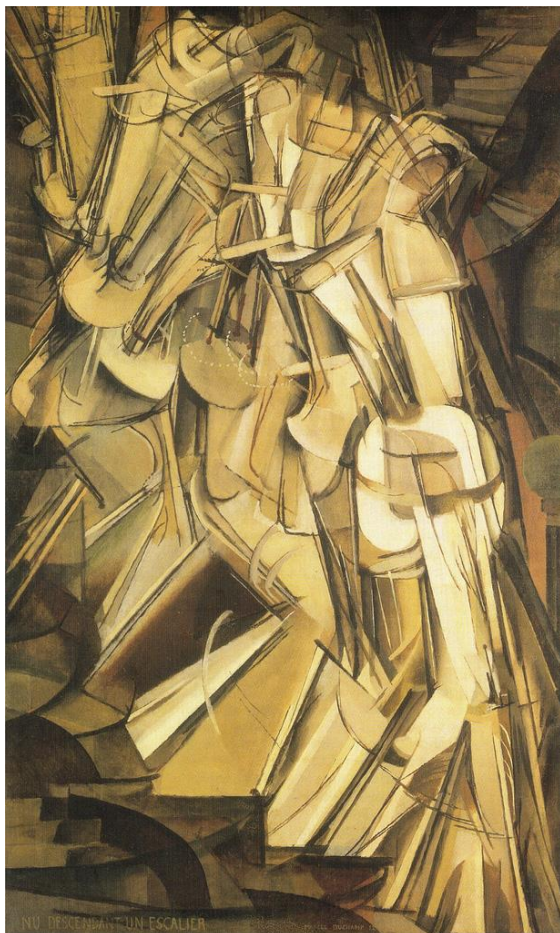
Marcher créer corpus d'œuvres

DEMANDE : Choisir deux œuvres parmi celles proposées. Vous produirez une réflexion autour de cette question : **comment la marche se manifeste-t-elle dans les œuvres ? Quels points communs, quelles différences, et pour quels enjeux artistiques ?**

L'écrit doit être une réflexion qui s'appuie sur l'analyse plastique des deux œuvres (faire ressortir des notions et du vocabulaire plastique) : votre réflexion, personnelle, doit faire se croiser l'analyse des œuvres pour soutenir des idées, des interprétations. L'écrit peut être complété par des références personnelles.



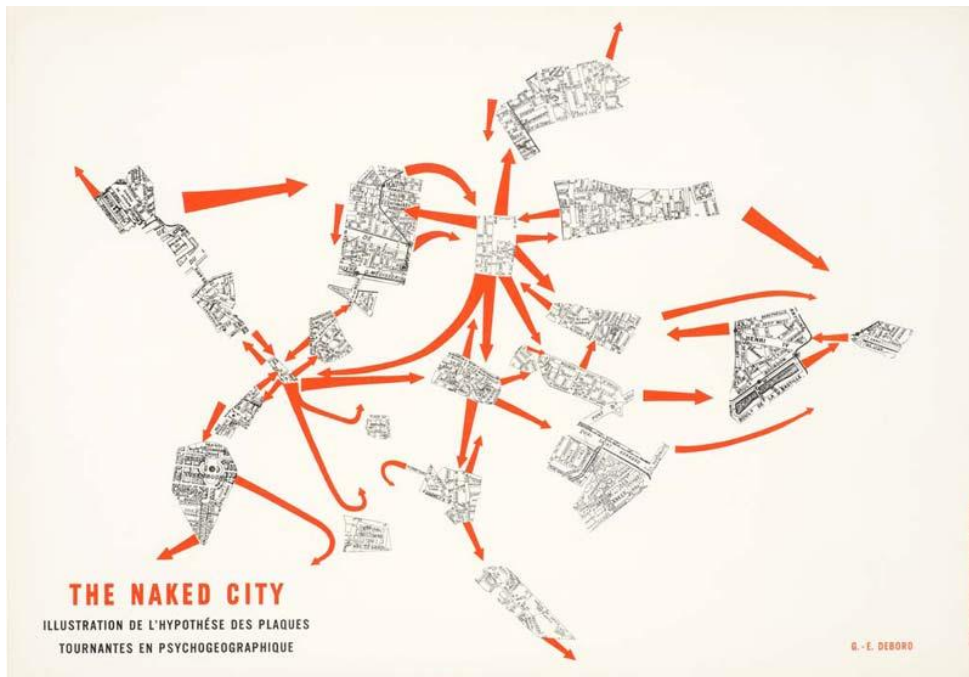
Edward Muybridge, planche extraite de "Animal locomotion" édité en 1887, Galerie Française Paviot, Paris © Guillaume Lasserre



Marcel Duchamp, *Nu descendant l'escalier n° 2*, 1912
Huile sur toile, 147 x 89,2 cm
Philadelphia Museum of Art, Philadelphie



Umberto Boccioni, *L'homme en mouvement*, 1913
sculpture en bronze, 111,44 x 88,9 x 40 cm, musée d'Israël.



Guy Debord, The Naked City, 1957, illustration de l'hypothèse des plaques tournantes en psychogéographie, Lithographie, Encre sur papier, 33.3 x 48.3 cm

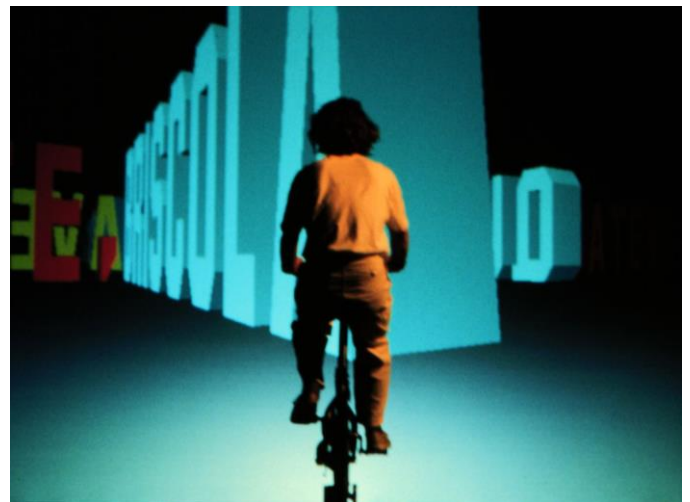
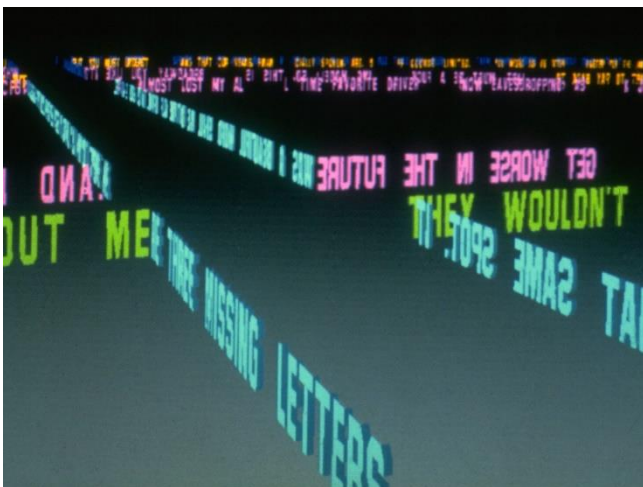


Richard Long, A Line Made By Walking, photographie, 1967, Wiltshire, Angleterre



Francis Alys, *Sometimes Making Something Leads to Nothing*, Mexico City 1997, performance filmée, vidéo, 9:54min
Paradox of Praxis 1.

<https://www.youtube.com/watch?v=WvkTLAdKP24>



Jeffrey Shaw, *The Legible City*, installation interactive, 1989-1991

<https://www.youtube.com/watch?v=61I7Y4MS4aU>