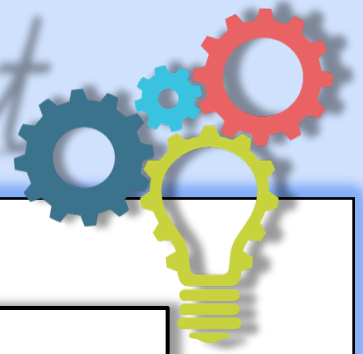


# Simple Preterit



Look at these sentences and answer the questions :

1. What sort of place *was* Ellis Island ?
2. It *was* America's largest immigration station.
3. Ellis Island *wasn't* open after 1954.
4. What *were* there in this building ?
5. There *were* a baggage room, a large dining room, a kitchen and dormitories.
6. People with disease *weren't* accepted.

Dans toutes ces phrases, à quel temps est conjugué le verbe « be » ?

**Au prétérit simple**

Quel est la forme du verbe « be » au singulier (avec « I / he / she / it ») ? **WAS**

Quel est la forme du verbe « be » au pluriel (avec « You / we / they ») ? **WERE**

Le verbe « be » est particulier car c'est également un auxiliaire (un outil qui nous sert à faire des phrases interrogatives et négatives).

Où se place le verbe « be » dans les questions ? **Avant le sujet**

Que se passe-t-il dans les phrases négatives ? **On ajoute N'T = WASN'T / WEREN'T**

1. What *did* the new building *look* like ?
2. It *looked* like a railroad station.
3. What *did* engineers *make* after the destruction of Ellis Island in 1897 ?
4. They *made* a fireproof building.
5. People who *didn't pass* the medical exam *stayed* in Ellis Island.

Regarde les verbes dans les phrases affirmatives (2-4). Quels sont-ils ?

**Looked** ..... **made** .....

Pour les verbes réguliers (phrase 2), on ajoute **ED**..... au verbe

Pour les verbes irréguliers, *il faut les apprendre par cœur !!!*  
car ils **changent de forme** .....

Dans les questions (phrase 1), quel est l'auxiliaire du prétérit ? **DID** .....

Il se place avant le **VERBE** ..... et le verbe n'est pas **CONJUGUÉ** .....

Que se passe-t-il dans les phrases négatives ?

**On ajoute N'T à DID = DIDN'T et le verbe n'est PAS CONJUGUÉ** .....

LE PRÉTÉRIT SERT À PARLER D'ACTIONS **PASSÉES** .....

**RÉVOLUES** ..... (terminées) ET GÉNÉRALEMENT **DATÉES** .....

