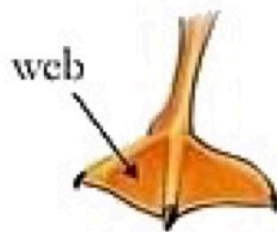
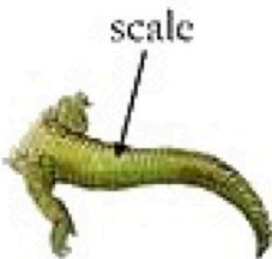
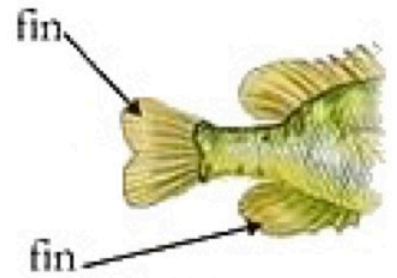
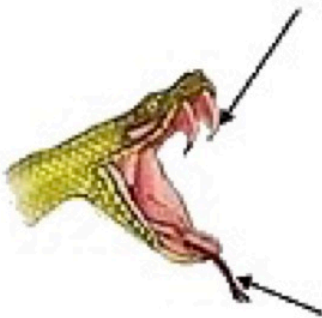
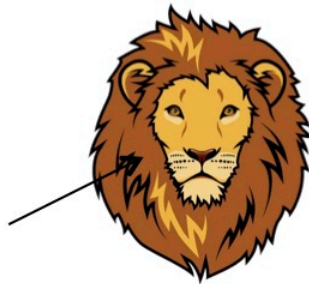
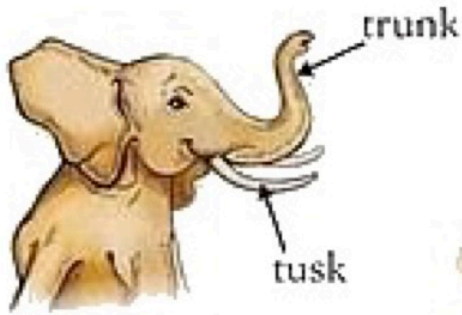
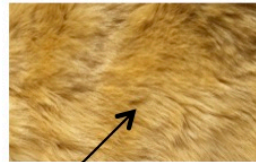
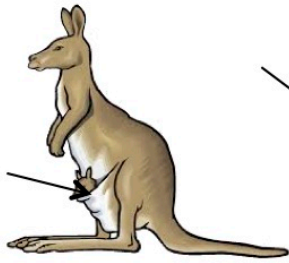


1. COMPLETE WITH WORDS IN BOLD LETTERS (= en gras) FROM NEWT SCAMENDER'S BOOK.

Animal Body Parts





2. FIND THE ENGLISH EQUIVALENT IN NEWT SCAMENDER'S BOOK.

Carnivore =	Doux, duveteux =	L'haleine =
Herbivore =	Une proie =	Des branches =
Mortel =	Un rongeur =	Ecorce =
Puissant =	Du venin =	Des piques =
Epais =	La peau =	
Soyeux =	Le dos =	
Aiguisé, pointu =	Le ventre =	

3. TICK THE CORRECT ANSWER AND JUSTIFY BY GIVING WORDS FROM THE TEXT.

- A) Le *Bowtruckle* est un animal timide agressif sauvage. →
- B) Le *Swooping Evil* aime manger les yeux les oreilles le cerveau des gens. →
- C) L'*Acromantula* peut pondre 50 100 1000 œufs en une seule fois? →
- D) Les plumes du *Thunderbird* servent à fabriquer des balais des baguettes des chaudrons. →
- E) Si je mange trop de tentacules de Murtlap, les poils de mes oreilles les poils de mes bras les poils de mon nez deviennent violet. →
- F) L'haleine du *Nundu* est toxique car elle contient du venin de l'acide des maladies qui peut/peuvent détruire un village entier. →

4. ANSWER IN FRENCH.

- A) Quelles sont les deux choses que peut faire le *Demiguise* ? et
- B) Que contient la corne de l'*Erumpent* et pourquoi est-ce dangereux ?
-
-
- C) A quoi peut servir le venin du *Swooping Evil* dans certaines potions ?
- D) Que peut faire le *Thunderbird* avec ses énormes serres ?