

Synthèse de vos productions

	Vos prompts	L'image générée par l'IA	Le personnage réel
VINCENT VAN GOGH	<p>Un peintre néerlandais né le 30 mars 1853 à Zundert aux Pays-Bas , le personnage se tient droit, il est roux barbe et cheveux, il lui manque une oreille le et il avait des problèmes psychologiques , l'image doit susciter de l'inquiétude, de la dépression et de la tristesse.</p>		 <p>Source : Wikipédia</p>
ISAAC NEWTON	<p>Fait moi un portrait en noir et blanc style peinture 17eme siecle, Homme de 50 ans avec de long cheveux et une robe noir de front, bras croisées et le regard lointain, peaux blanche pas de pilosité faciale, chevelure blanche longue et ondulée, le tout sur un fond noir, image en noir et blanc, L'homme à l'air penseur, voir perdue dans ses pensées, Scene minimaliste, la robe avec beaucoup de plis, On ne voit que la moitié de l'homme à partir de sa taille, assis, Peinture qui date du 17eme siecle</p>		 <p>Source image : Wikipédia</p>

ANYME

Avoir un portrait photo d'un youtubeur
C'est un homme de 22ans avec un bonnet
noir sur la tête, une doudoune noire, les
yeux marron, la photo est sombre, on voit
qu'il a un t-shirt blanc en dessous de sa
doudoune, son visage est ovale, il est
blanc de peau. il est face a la camera
il fait sombre, il a un visage sérieux sur la
photo la lumière est sur la partie gauche
de la photo
C'est une scène minimaliste le fond est
bleu marine
portrait en noir et blanc d'un youtubeur



CLEOPATRE

général moi une image d'un assez gros portrait d'une jeune femme égyptienne antique. reine. qui se trouve au premier plan. elle porte une robe noire décolletée à bretelle, elle a un bracelet de bras doré en forme de serpent à son bras gauche, qui est à l'avant de l'image. sur son autre bras, un tissu simple blanc le couvre. elle porte un maquillage bleu avec un trait d'aileron noir qui part du coin de l'œil et qui remonte au sourcil. ses cheveux sont noirs au carré tressés. elle porte une frange ou on ne voit pas ses oreilles, et sur le bas de ses cheveux, elle porte des bijoux. elle ne porte pas de collier mais elle porte des créoles. elle a un visage fin sans expression. et la peau plutôt claire; et le portrait se termine à la taille. elle est éclairée qui vient du haut de la pièce. l'arrière est flouté avec une pièce bleue clairer.il y a aussi des meubles dorés. elle est née 69 av J-C à Alexandrie. elle est connue pour ses alliances avec Jules César et Marc Antoine.



Source image : mediterranees.net

MARIE-ANTOINETTE

C'est une peinture réaliste d'une reine de France née le 2 novembre 1755 en Vienne, en Autriche. L'arrière plan est brun. Elle porte une perruque grise, ornée de perles blanche sur le coté gauche. Sa coiffe est composé d'une tresse à l'arrière. Elle a de petites lèvres et des joues rosé. Elle a des yeux globuleux et bleu. Elle a aussi des sourcil fin marron. Elle a un visage ovale. Elle a un petit double menton mais NE porte PAS de boucle d'oreille. Elle porte un collier de perle serré EN HAUT DU COU. Sa peau est blanche pale. Elle porte un robe bleu-grisse avec un décolté carré de dentelle beige style 18e siecle au dessus du décolté acompagné d'un petit noeud gris clair. Elle a un sourire leger et regarde dans le vide non orienté vers nous. C'est un portrait qui s'arrete au niveau de sa poitrine. Elle est de face avec la tête légèrement tourné vers sa gauche



Source image : [L'histoire par les femmes](#)

MARIE-ANTOINETTE

Faire un portrait d'une reine autrichienne de France de période de la révolution française

C'est une femme blanche habillée d'une robe bleue du 18^{ème} siècle et un noeud au milieu au niveau de la poitrine. Elle porte un collier de perle près de cou. Elle a un bourlet au niveau du cou, et les joues rouge orangé, une petite bouche de la même couleur que ses joues, son arc de cupidon est très marqué. Elle a un long nez fin, de gros yeux avec des pupilles bleues, des sourcils marron foncé. Elle a un long front et une perruque grise comme les grosses perruques avec des boucles perruques de la royauté du 18^{ème} et une broche de perle dans sa perruque. L'arrière plan est marron foncé.

L'ambiance est simple paisible, le fond est sombre pour mettre en avant la personne qui prend toute la lumière

Scène minimaliste, peinture à l'huile.

Un portrait qui s'arrête au niveau de la poitrine.

Réalisme du 18^{ème} siècle



Source image : [L'histoire par les femmes](#)

CLEOPATRE

On représente un portait d'une femme qui a été la dernière reine d'Égypte antique, qui est née en 69av J-C, qui a connu César et Marc Antoine. La femme est blanche, a des cheveux noirs tressés, a du maquillage bleu au dessus des yeux, est habillée d'une tunique noire et a une épaule couverte d'un drap blanc



Source image : mediterranees.net

ALAN TURING

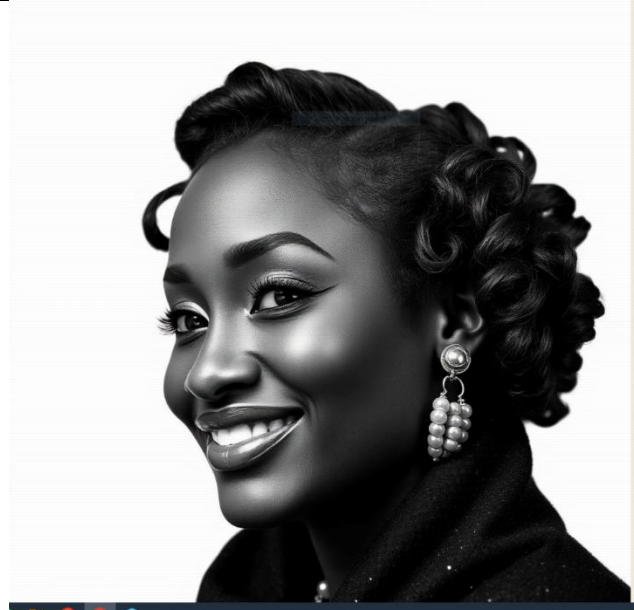
On veut représenté un mathématicien et informaticien britannique né le 23 juin 1912 à [Londres](#). Il serait considéré comme l'un des pionniers de l'informatique moderne. Pendant la Seconde Guerre mondiale, il aide à décrypter le code de la machine Enigma utilisée par l'armée allemande. Le personnage est un homme aux cheveux clairs avec une tête rectangulaire et des oreilles [décolées](#). Il porte un costume 3 pièces avec une cravate moire, une chemise blanche et une veste grise . Il esquisse un léger sourire et sont regard est porté sur l'horizon . Il a les yeux clairs et le teint blanc . Il a une cuenta dégradée haute.



Source image : Wikipédia

JOSEPHINE BAKER

c'est une photo
-une jeune femme noire américaine
souriante
Avec des boucles d'oreille avec des perles
Des cheveux court et plaqué
Et un manteau a effet métallique
La femme est maquiller
-une jeune femme noire américaine
souriante
Avec des boucles d'oreille avec des perles
Des cheveux court et plaqué
Et un manteau a effet métallique
La femme est maquiller
-une jeune femme noire américaine
souriante
Avec des boucles d'oreille avec des perles
Des cheveux court et plaqué
Et un manteau a effet métallique
La femme est maquiller
-une jeune femme noire américaine
souriante
Avec des boucles d'oreille avec des perles
Des cheveux court et plaqué
Et un manteau a effet métallique
La femme est maquiller
en noir en blanc avec des reflet dans les
cheveux et dans son manteau
Le fond est blanc uni
c'est un Portrait
La femme est de trois quart
C est une chanteuse ,danseuse
,actrice,connue dans le monde en 1920



Source image : Wikipédia

MARIE CURIE

On veut représenter le portrait d'une femme physicienne et chimiste née en 1867 en Pologne et naturalisée française. Elle a effectué des recherches sur la radioactivité et a été reconnue pour ça. Elle a fait la découverte de deux éléments chimiques : le polonium et le radium et a aussi obtenu deux prix Nobel en physique et en chimie. Elle est considérée comme l'une des plus grandes scientifiques de l'histoire.



Source image : [L'éléphant](#)

SIMONE VEIL

Je veux le portrait photo de face d'une femme politique française d'une soixantaine d'années dans les années 1980, portant une veste bleue avec le col carré avec une broche au dessus du cœur en argent, un collier en argent en ras de cou, elle a les cheveux attachés en arrière et ils sont bruns mais avec quelques cheveux gris visibles. Elle doit avoir les sourcils ni trop fins ni trop épais. Elle a les yeux bleus gris très clairs, elle sourit légèrement sans montrer ses dents, elle a des rides autour de sa bouche, elle a un rouge à lèvres rosé, et le visage un peu rond. L'arrière plan est une cours de palais français et les bâtiments forment un angle. L'ambiance est sérieuse comme si le ciel était gris. Son visage est illuminé. Le fond de l'image est légèrement flouté et l'image est chargée.



Source image : Wikipédia

--	--	--	--