

# Dispositifs d'accueil et outils de suivi



GT Accessibilité universelle des apprentissages  
Aurélia Medan - Solenn Monnier - MRS Réseau Canopé





# OUTILS, ACCOMPAGNEMENT ET ACCUEIL DES ÉLÈVES DANS UNE ÉCOLE INCLUSIVE



## Outils de suivi

Quels outils existent pour accompagner l'enseignant dans le suivi des élèves ?



## Dispositifs d'accompagnement

Plusieurs dispositifs d'accompagnement existent. Mais quels sont-ils ? Pour quels publics sont-ils dédiés ?



## Dispositifs de scolarisation

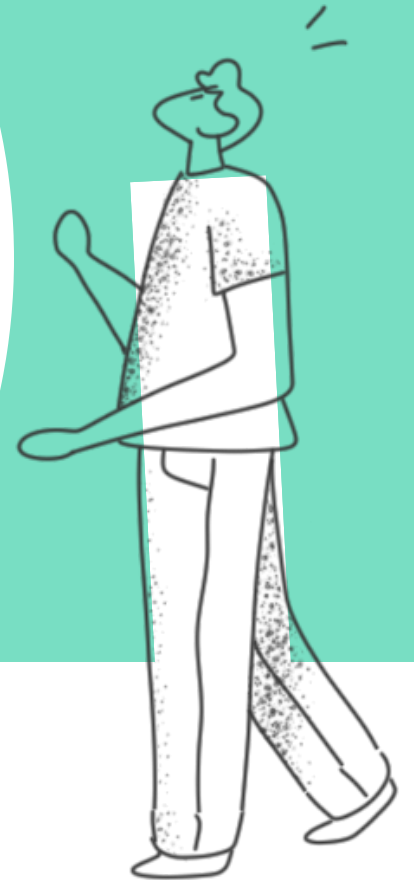
Un grand nombre de dispositifs de scolarisation existent mais connaissez-vous leurs fonctions ?





# 01

## OUTILS DE SUIVI



# INDEX

1 PPRE



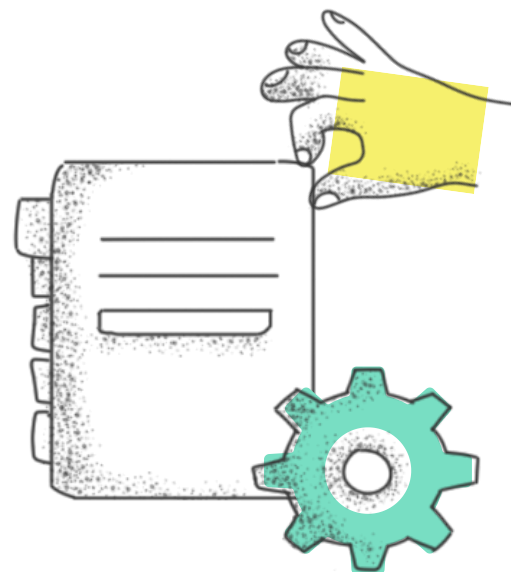
2 PAP



3 GEVASCO, PPS, MOPPS, PAOA



4 LPI



# PPRE

## Programme Personnalisé de Réussite Educative

Dispositif d'aide pouvant être mis en place à tout moment de la scolarité auprès de l'ensemble des élèves.



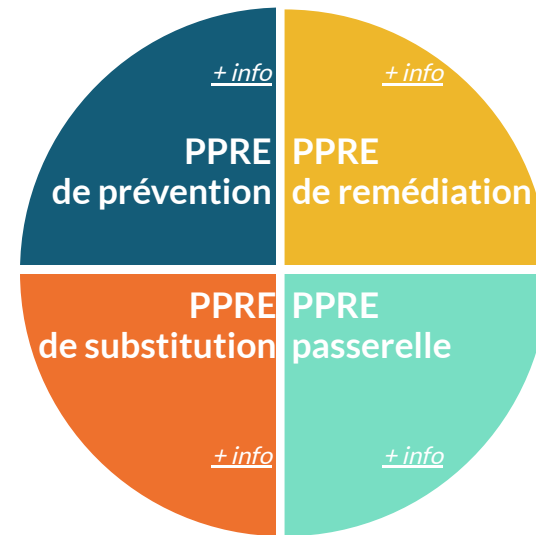
Élèves de primaire  
Élèves de collège



3 à 6 semaines  
(renouvelables)



- Programmer des actions spécifiques d'aide qui vont permettre à l'élève d'avancer pas à pas, de s'inscrire dans la réussite.
- S'appuyer sur les compétences acquises.
- Prendre en compte l'élève dans sa globalité.



+ INFO

Le poster REI



# PAP

## Plan d'Accompagnement Personnalisé

Plan d'accompagnement pour les élèves dont les difficultés scolaires persistent malgré :

- une aide pédagogique adaptée
- une aide du RASED
- la mise en place d'un ou plusieurs PPRE sans résultats

Suivi mis en place par le directeur ou le chef d'établissement.

Pas de lien avec la MDPH.

Le PAP peut être mis en place sur proposition des enseignants ou à la demande des parents.



Élèves de primaire  
Élèves de collège  
Élèves de lycée



1 an  
(renouvelable)



**PAP ou PPS**

Pas de réponse tranchée, plusieurs facteurs entrent en jeu :

- sévérité du trouble, du niveau de difficulté rencontrée dans l'autonomie
- précocité et qualité des rééducations
- ressenti de l'enfant et de ses parents
- de l'environnement scolaire et de l'équipe éducative

+ INFO

Le poster REI



exemple de PAP

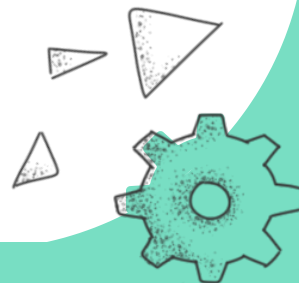


# GEVA-SCO, PPS, MOPPS, PAOA

## Outils de suivi pour les élèves en situation de handicap

- **GEVA-sco** : Guide d'évaluation des besoins de compensation en matière de scolarisation
- **PPS** : Projet Personnalisé de Scolarisation
- **MOPPS** : Mise en oeuvre du PPS
- **PAOA** : Programme Adapté des Objectifs d'Apprentissage

+ INFO



### GEVASCO

Le poster REI



Regroupe les principales informations sur la situation d'un élève.  
Est complété en équipe éducative (1ère demande) ou en équipe de suivi de scolarisation (réexamen).



### PPS

Le poster REI



Document dans lequel est défini le déroulement de la scolarité et les besoins (matériels pédagogiques adaptés, accompagnement, aménagement des enseignements) de l'élève reconnu par la CDAHP.



### MOPPS



Document construit par l'équipe éducative qui définit les objectifs d'apprentissage, les adaptations pédagogiques, en prenant appui sur les notifications et préconisations de la MDPH.



### PAOA



Programmation qui complète et précise, si besoin, le MOPPS. Il s'agit de définir et sélectionner, pour une période donnée, des objectifs d'apprentissage prioritaires et raisonnables, en s'appuyant sur les compétences et les besoins de l'élève en situation scolaire.

# LPI

## Livret de Parcours Inclusif



Élèves de primaire  
Élèves de collège  
Élèves de lycée



Tout au long de la  
scolarité de l'élève.

- Avoir un suivi complet du parcours de l'élève en terme d'adaptation, de prise en charge, ...
- Partager des informations entre les personnels de l'Education nationale et la MDPH.
- Apporter aux familles de la lisibilité sur les aménagements et adaptations mises en oeuvre pour leur enfant.

+ INFO

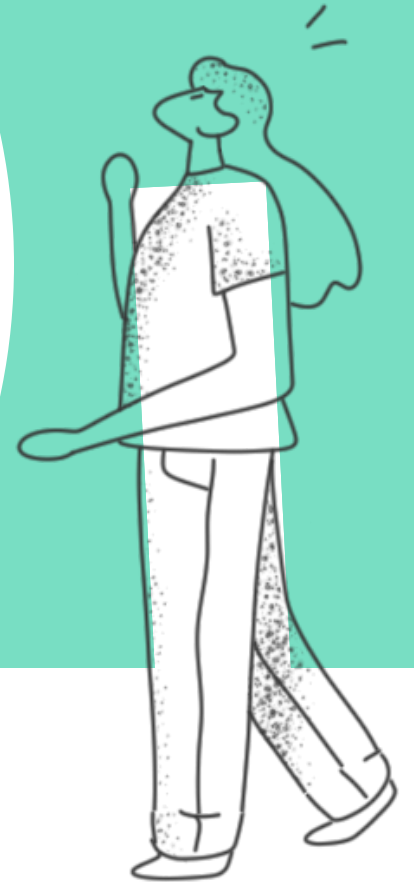
Le poster REI





# 02

## DISPOSITIFS D'ACCOMPAGNEMENT



# INDEX

1

RASED



2

CAMPS, CMPP, CATTp, CMP



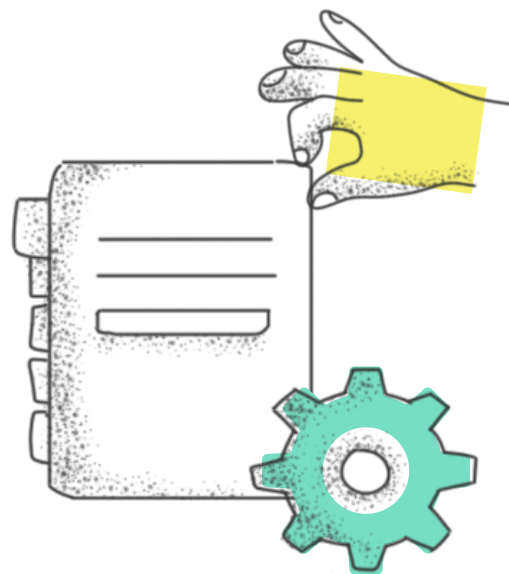
3

SESSAD



4

Personnels libéraux



# RASED

## Réseau d'Aides Spécialisées aux Elèves en Difficulté



Prévenir et remédier aux difficultés qui se manifestent dans les écoles élémentaires afin d'améliorer la réussite scolaire de tous les élèves.

+ INFO

Le poster REI



### Psychologue scolaire



Evalue la situation, fait les liens avec des organismes extérieurs, aide à l'accompagnement des élèves.



### Enseignant spécialisé



Aide à dominante pédagogique  
(ex maître E)



### Enseignant spécialisé



Aide à dominante relationnelle  
(ex maître G)

# CAMPS, CATTTP, CMP, CMPP

Dispositifs d'accompagnement extérieurs

## CAMPS

Centre d'Action  
Médico-Sociale Précoce

+ INFO



## CATTTP

Centre d'Aide  
Thérapeutique  
à Temps Partiel

+ INFO



## CMP

Centre Médico-  
Psychologique

+ INFO



## CMPP

Centre Médico-Psycho-  
Pédagogique

+ INFO



# SESSAD

## Service d'Education Spécialisée et de Soins à Domicile



- Accompagner les familles.
- Prendre en charge les enfants : rééducation, soutien à la scolarisation, accompagnement éducatif.
- Echanger et conseiller les enseignants.

Les SESSAD sont des structures du secteur médico-éducatif. Leur statut, en ce qui concerne la gestion, le financement et le contrôle par les ARS est très proche de celui des établissements.

Les élèves y sont orientés en SESSAD par la MDPH.



6 à 20 ans



Médecin  
Orthophoniste  
Ergothérapeute  
Kinésithérapeute

Psychomotricien-ne  
Educatrice-trice spécialisé.e  
AMP  
Psychologue



+ INFO

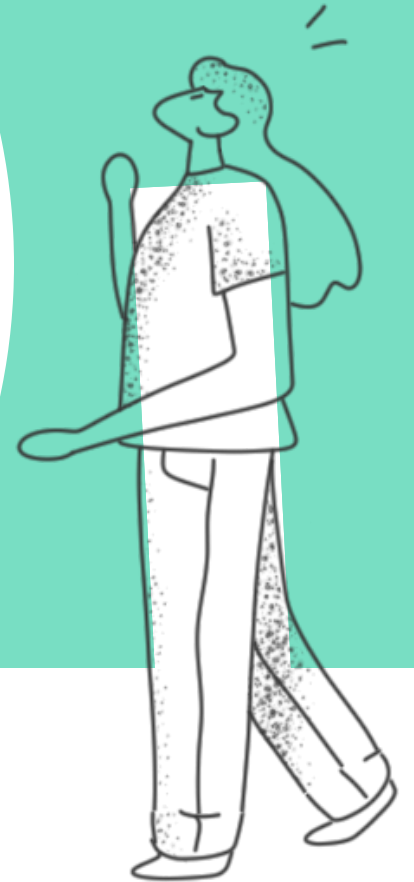
Le poster REI





# 03

## DISPOSITIFS DE SCOLARISATION



# Parcours de scolarisation d'un élève

## MILIEU ORDINAIRE

Lycée GT

Lycée P&T

Collège

EPU

EMPU

EGPA

ULIS lycée

UPE2A

ULIS clg

UPE2A

UPS - EFIV

ULIS école

UPE2A

ASM

Scolarité individuelle en classe ordinaire

Enseign. Adaptés

Scolarité avec dispositif

## ETABLISSEMENTS SPECIALISES

Unités d'Enseignement Externalisées (UEE)

Etablissement Médico-social (DITEP, IME, IMPro, ...)

Unités d'enseignement (UE)

Etablissement Médico-social (DITEP, IME, IMPro, ...)

UEEA

UEMA

Scolarité avec prise en charge totale ou partielle en Unité d'enseignement

## SANITAIRE

Unités d'enseignement  
Hôpital de jour  
(interne, partagée, externe)

# INDEX

1

UPE2A



2

Dispositifs pour les EFIV



3

EGPA



4

ULIS



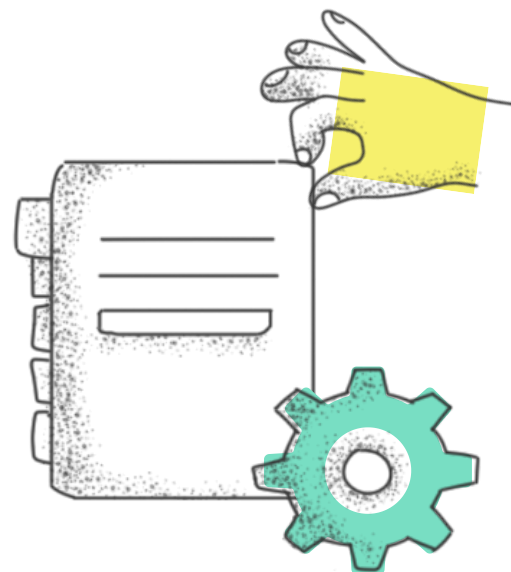
5

PIAL



6

Unités d'enseignement



# UPE2A

## Unité Pédagogique pour Elèves Allophones nouvellement Arrivés

~~Classe~~ → Dispositif



- Aider à l'apprentissage du français.
- Etre souple dans l'accueil des élèves.



CASNAV  
(1 par académie)



Élèves du 1er degré  
Élèves du 2nd degré



Prise en charge  
de 1 à 2 ans.



Inscription en classe ordinaire  
Dispositif possible à partir du CP  
Durée variable



Inscription en classe en fonction des évaluations  
à l'arrivée.  
Distinction élèves scolarisés ou non scolarisés  
dans le pays d'origine.



Structures d'accueil existantes  
Réseau de classes d'accueil en lycée  
(contacter les CASNAV)

+ INFO



# UPS

Unités Pédagogiques Spécifiques à destination des enfants issus de familles itinérantes et de voyageurs (EFIV)

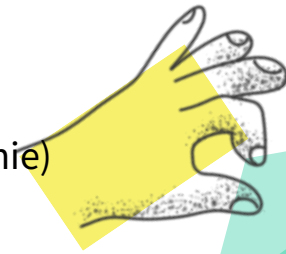
~~Classe~~ → Dispositif



- Organiser les liens avec les classes ordinaires
- Personnaliser les parcours
- Accompagner temporairement la scolarisation



CASNAV (1 par académie)



Elèves du 1er degré  
Elèves du 2nd degré



Prise en charge variable



N'existe pas toujours selon les départements  
Peut être mobiles



Antennes Scolaires Mobiles centrées sur l'accompagnement temporaire à la scolarité de l'élève.

+ INFO



# EGPA

## Enseignements Généraux et Professionnels Adaptés



Accompagner des élèves présentant des difficultés scolaires graves et persistantes auxquelles n'ont pu remédier les actions de prévention, d'aide et de soutien.



Élèves dont le dossier a été présenté et validé :

- en CDOEA (Commission Départementale d'Orientation des Enseignements Adaptés).
- à la MDPH (sous réserve d'un handicap et que l'orientation en EGPA est complémentaire au suivi en place).



- SEGPA : Section d'Enseignements Général et Professionnel Adapté
- EREA : Etablissement Régional d'Enseignement Adapté

Le poster REI

Le poster REI

### CHAMPS PROFESSIONNELS

- HAS : Hygiène Alimentation Service
- VDL : Vente, Distribution, Logistique
- Habitat
- PI : Production Industrielle
- ERE : Espace Rural Environnement



+ INFO



# ULIS

Unités Localisés pour l'Inclusion Scolaire

~~Classe~~ → Dispositif



Soutenir la scolarisation dans les classes de référence des élèves qui bénéficient du dispositif.

## Missions enseignants spécialisés

- Enseignement
- Coordination
- Personne ressource
- Accompagnement à l'orientation



Élèves du 1er degré  
Élèves du 2nd degré  
avec notification MDPH  
dépendant des places disponibles



Prise en charge  
variable selon la  
notification



Déficiência  
auditive

ULIS TFA



Déficiência  
visuelle

ULIS TFV



Déficiência  
motrice

ULIS TFM



Déficiência  
mentale

ULIS TFC



Troubles  
spécifiques du  
langage et des  
apprentissages

ULIS TSLA

+ INFO

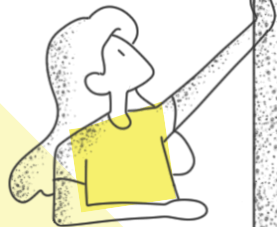
Le poster REI

# DITEP

Dispositif intégré "Institut Thérapeutique Educatif et Pédagogique"



Trouver des solutions d'accompagnement spécifique et d'apporter des soins aux jeunes ayant des difficultés d'origine psychique se manifestant par des troubles du comportement.



## Missions

- Actions thérapeutiques
- Actions éducatives développement de la personnalité et socialisation des enfants dans leur vie quotidienne.
- Actions pédagogiques afin de réconcilier le jeune avec la scolarité et les apprentissages



Enfants et adolescents



Prise en charge variable selon la notification

- difficultés psychiques
- une intelligence préservée
- trouble de l'attention
- hyperactivité
- troubles du comportement importants.

La loi du 26 janvier 2016 (article 91) et le décret associé de 2017 va regrouper les ITEP et les SESSAD en DITEP afin de proposer des modalités de prise en charge plus diversifiées et fluides.

+ INFO





# DIME OU DAME

Dispositif "Institut Médico-Educatif" ou Dispositif d'Accompagnement Médico-éducatif



Favoriser à l'intégration dans les différents domaines de la vie, de la formation générale et professionnelle.



## Missions

- Accompagnement de la famille
- Soins et rééducations
- Surveillance médicale
- Enseignement
- Développement de la socialisation



Enfants et adolescents



Déficience mentale



Prise en charge variable selon la notification

La loi du **26 juillet 2019** transforme les IME en dispositifs territoriaux afin d'améliorer la fluidité et la sécurisation des parcours.

- favoriser les décroisements
- proposer plus de souplesse dans les réponses
- réduire la lourdeur administrative pour les familles.
- proposer des prestations plus larges dans les accueils des jeunes.

+ INFO

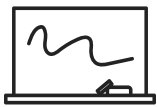


# UE

## Unités d'enseignement



Mettre en place la scolarisation d'un élève en situation de handicap pris en charge dans un établissement médico-social (EMS).



Interne à l'établissement médico-social  
OU  
Externalisée



Un coordonnateur  
Un ou plusieurs enseignants  
Une équipe pluridisciplinaire pour le suivi



Notification  
MDPH



Démarche de prise de contact à faire par les parents pour intégrer une UE

Les EMS sont par des associations (comme SESSAD) et ont des agréments fournis par l'ARS (Agence Régionale de Santé) définissant l'âge des enfants accueillis, le type de handicap et les modalités d'accueil (internat/externat).



### Où retrouve-t-on des UE ?



IME  
IMPRO



IEM



CEJS

ITEP

+ INFO

Le poster REI

