



**AURÉLIA MEDAN, VALÉRIE RICHARD ET JEAN-CHRISTOPHE CORNIC**

**PARTENARIAT ATELIER CANOPÉ 65 – DSDEN 65**





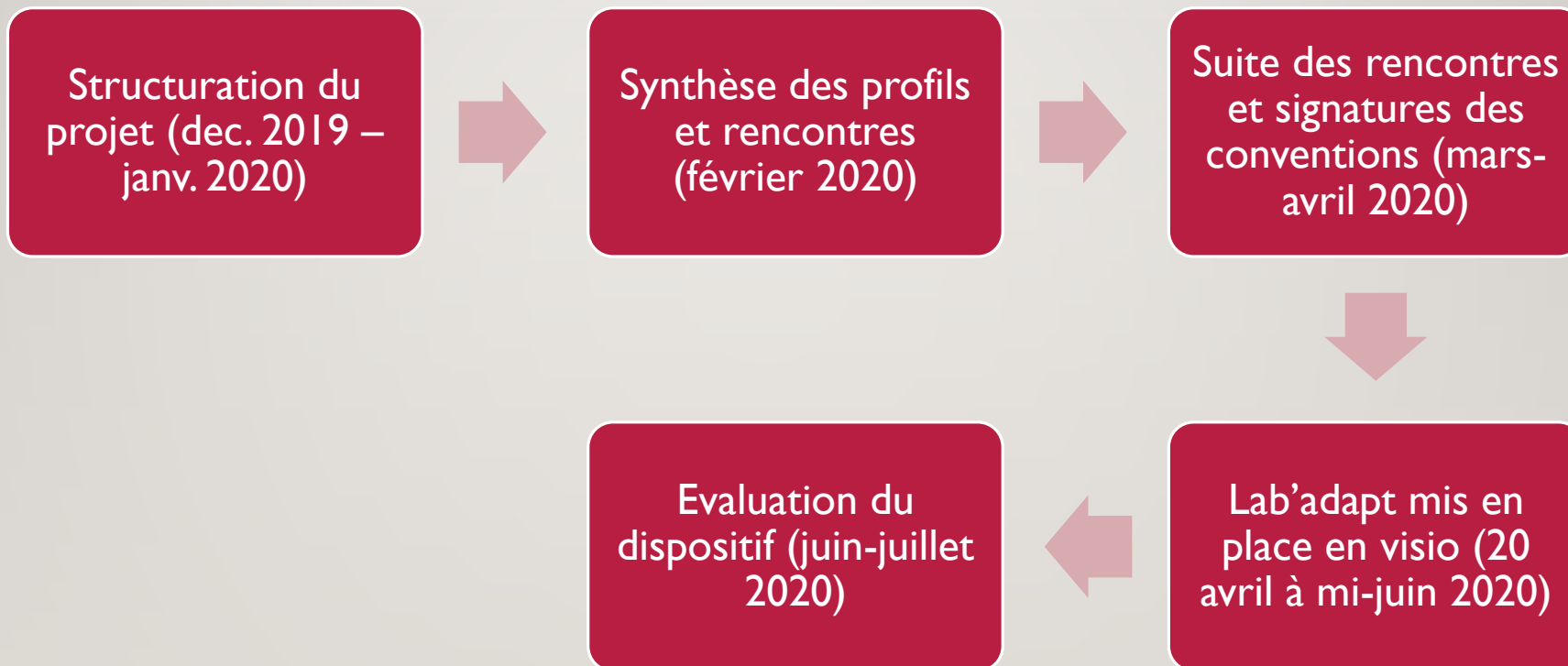
# LE DISPOSITIF LAB'ADAPT

---

- Atelier de 45 min
- Groupe hétérogène
- Feuille de route
- Transmission de savoirs par les pairs
- Construction de tutoriel
- Accompagné
- Support [Canoprof](#) pour le dépôt des tutoriels => ENT du collège

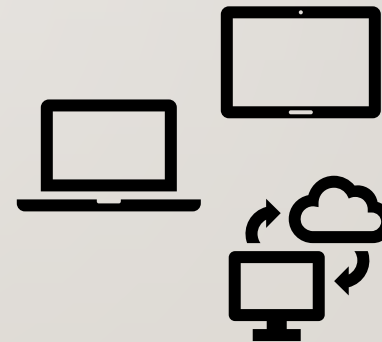
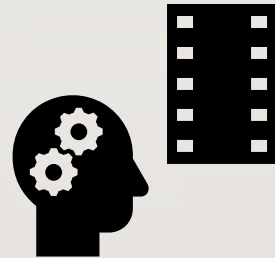
# TEMPORALITÉ DU PROJET

---



# EVALUATION DU PROJET EN COURS

---







<https://atelier-canope65.canoprof.fr/eleve/projets/lab-adapt65/>



**Aurélia MEDAN**

Médiatrice des ressources numériques

Atelier Canopé 65 - Tarbes

@ aurelia.medan@reseau-canope.fr

@abeauval



**Valérie RICHARD**

Enseignant Référent de Scolarité

Secteur Tarbes I – DSDEN 65

@ ash-secteurI@ac-toulouse.fr



**Jean-Christophe CORNIC**

Enseignant UPE2A chargé du MPA

DSDEN 65

@ j-c.cornic@ac-toulouse.fr