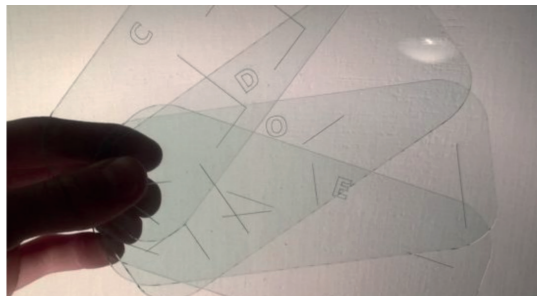


Calques

La superposition des calques permet de révéler un code, une phrase un dessin ...



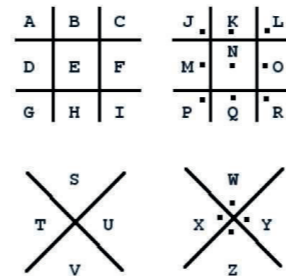
Coffre fort

Avec une lampe UV, on voit des traces sur certaines touches. Des indices aident à trouver l'ordre des chiffres.



Alphabet codé

Les lettres de l'alphabet sont remplacées par des sigles/ des motifs. Une aide pour décoder se trouve dans la pièce.



Miroir/Buée

Un message sur un miroir est révélé par la buée.



Légo et RA

A partir d'un plan de montage, on reconstruit un objet en lego. Un scan avec appli RA permet l'accès à un site / une image / une vidéo.



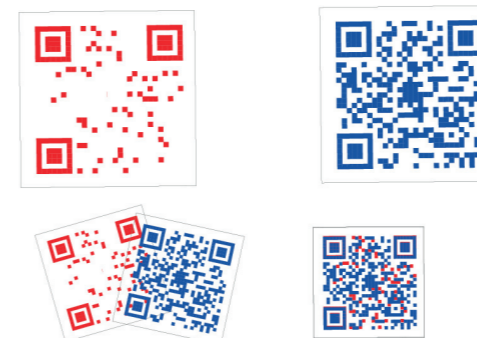
Code Légo

Des briques lego sont cachées dans la pièce. En les rassemblant on obtient un code, un message, un symbole, un QR.



QR code

Un QR en mode puzzle/ à colorier ou simple renvoie vers une url.



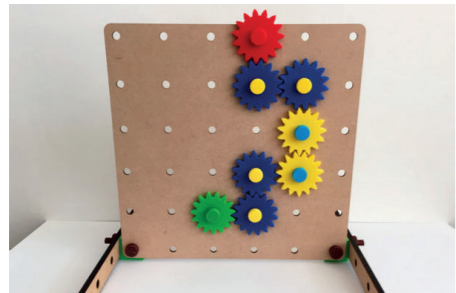
Papier plié

Le pliage permet l'affichage d'un indice, d'une énigme, d'une solution ...



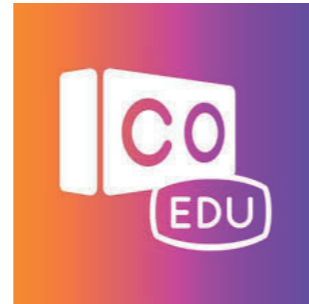
Engrenages

Des engrenages permettent de révéler un code/Une phrase.



Cospaces

Dans un quartier VR Cospaces, des indications, des énigmes, des indices ... tout est possible.



Robot

Un déplacement de robot sur une carte / un plan : L'arrivée sur une case donne un indice/ code .. ou nouvelle énigme ...



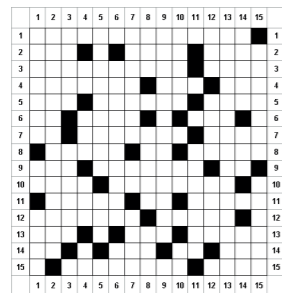
Crayon à papier

Dans un carnet, un code à révéler en repassant au crayon gris.



Mots croisés

Création de mots croisés dans learningapps ou mots croisés papiers. Certaines lettres ou cases sont marqués, ou la réussite en ligne donne un code



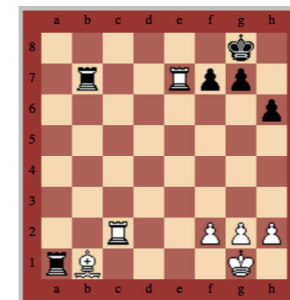
Encre UV

Une lampe UV permet de révéler un code/ On chauffe le papier pour faire apparaitre un code etc...



Mat en 1 coup

Un seul moyen de faire échec et mat en 1 seul coup. Case de départ et arrivée donne un code type : C2C8



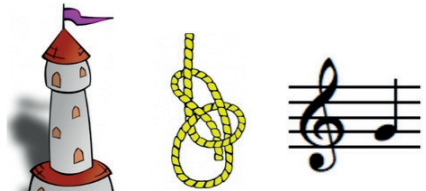
Mémoire

Création de mémoire dans learningapps / H5P. La réussite en ligne donne un code



Rébus

Le rébus est une énigme ou donne une réponse/un indice.



Devinette du jour.com



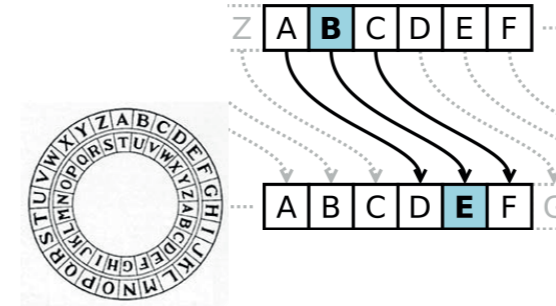
Puzzle

La reconstitution d'un puzzle dévoile un code, une image, un indice ou encore un QR une image à scanner en RA etc...



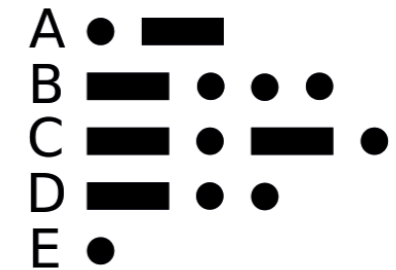
Code César

Un message est encodé en code César. Nécessite la clé de décryptage dans la salle : une roue César, un disque + le code A=C par ex.



Code Morse

Un message est encodé en code morse. Nécessite d'avoir une carte permettant le décodage. Message écrit ou audio



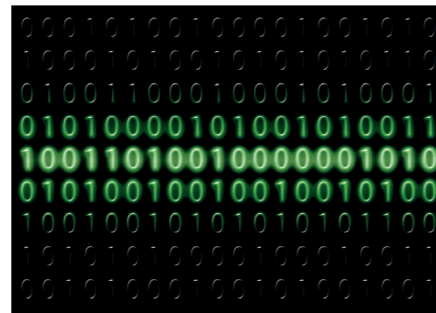
Hiéroglyphes

Nécessite un moyen de traduire les hiéroglyphes (possible aussi avec écriture maya, alphabet cyrillique...)



Code binaire

Un code encodé en binaire. Nécessite une fiche pour décoder.



Anagramme

Un mot de passe en Anagramme :
ORGUE = ROUGE



Acrostiche

La nuit descend
On y ressent
Un long destin de sang.

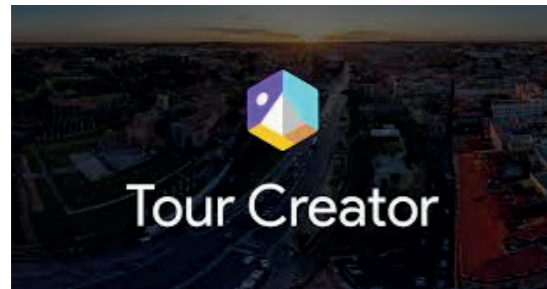
Appolinaire

= LOU



Tour Créator

Des indices, messages etc... sont cachés dans un Tour Creator.



Code miroir

Un message écrit à l'envers se révèle en le lisant dans le miroir. Utiliser de préférence des polices cursives pour complexifier le déchiffrement.



Code braille

Nécessite d'avoir une carte permettant le décodage. Le message peut être écrit, perforé ...

THE BRAILLE ALPHABET													
⠁	⠃	⠉	⠇	⠏	⠋	⠊	⠎	⠑	⠗	⠕	⠖	⠙	⠚
a	b	c	d	e	f	g	h	i	j	k	l	m	
⠠	⠡	⠢	⠣	⠤	⠥	⠦	⠧	⠨	⠩	⠪	⠫	⠬	⠭
n	o	p	q	r	s	t	u	v	w	x	y	z	
NUMBERS													
⠼	⠠	⠠	⠠	⠠	⠠	⠠	⠠	⠠	⠠	⠠	⠠	⠠	⠠
#	0	1	2	3	4	5	6	7	8	9			Literary Code
⠼	⠠	⠠	⠠	⠠	⠠	⠠	⠠	⠠	⠠	⠠	⠠	⠠	Nemeth Code
#	0	1	2	3	4	5	6	7	8	9			



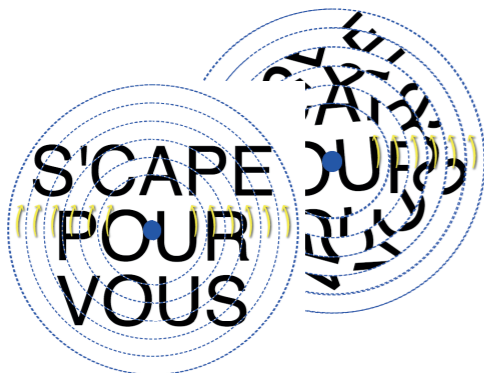
Code polychro

Généré en ligne. On le décode grâce à une application, un filtre rouge, des lunettes anaglyphes...



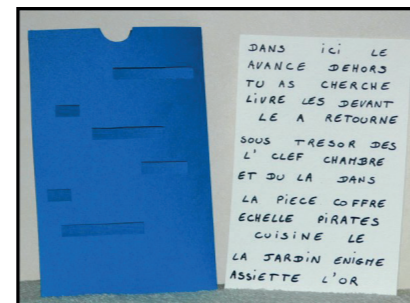
ConcentriX

tutoriel sur le site escape.enepe.fr



Cardan

Un message est dévoilé lorsqu'il est placé dans le cardan.



Pixel art

En coloriant tous les 1 ou les 0 on obtient un dessin, un code, un message ...

A	B	C	D	E	F	G	H	I	J	K	L	M
1	0	0	0	0	0	0	0	0	0	0	0	0
2	0	0	1	0	0	0	0	1	0	0	0	0
3	0	0	0	1	0							
4	0	0	1	1	1	1	1	0	0	0	0	0
5	0	1	1	1	0	1	0	0	0	0	0	0
6	0	1	1	1	1	1	1	0	0	0	0	0
7	0	1	0	1	1	1	0	0	0	0	0	0
8	0	1	0	1	0	0	0	0	0	0	0	0
9	0	0	0	1	1	0	0	0	0	0	0	0
10	0	0	0	0	0	0						



Code Sémaphore

Message encodé en code sémaphore. Nécessite la présence du fiche pour décoder.

