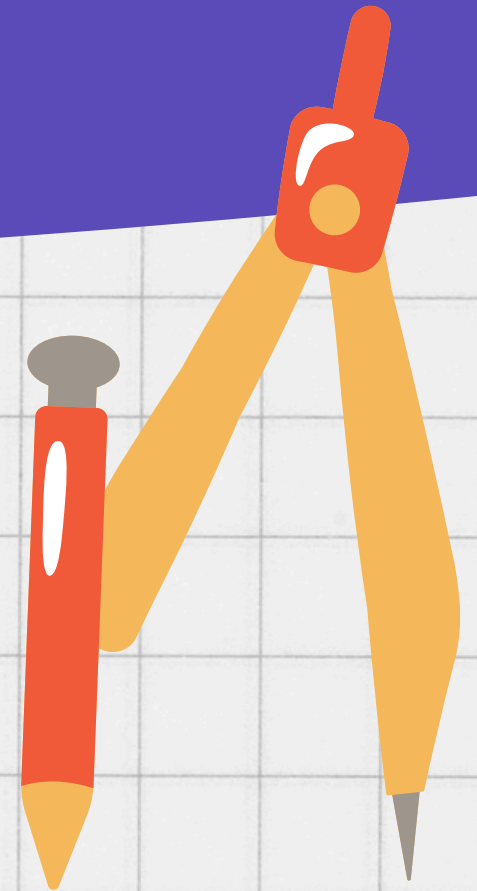
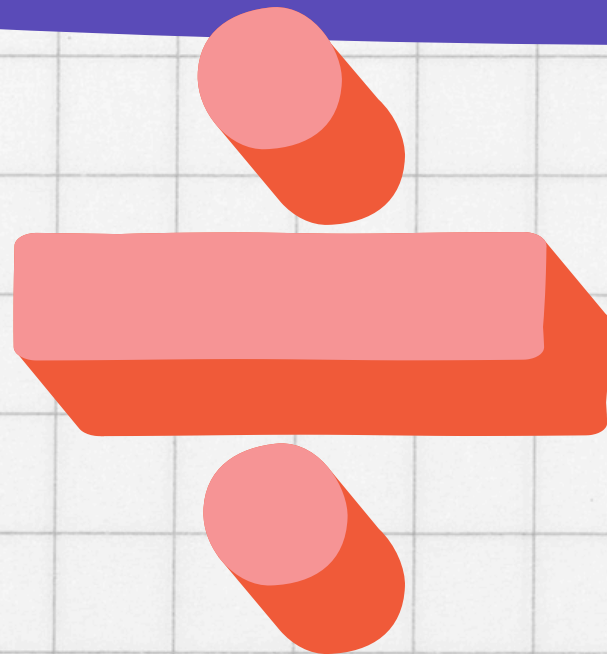
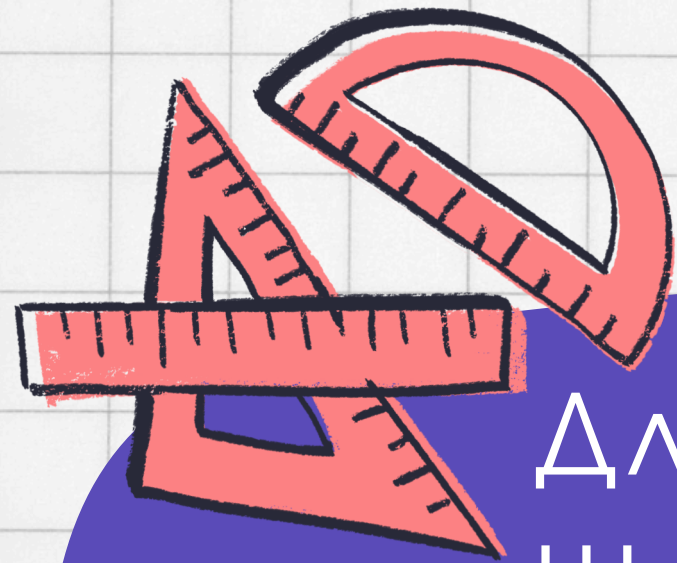
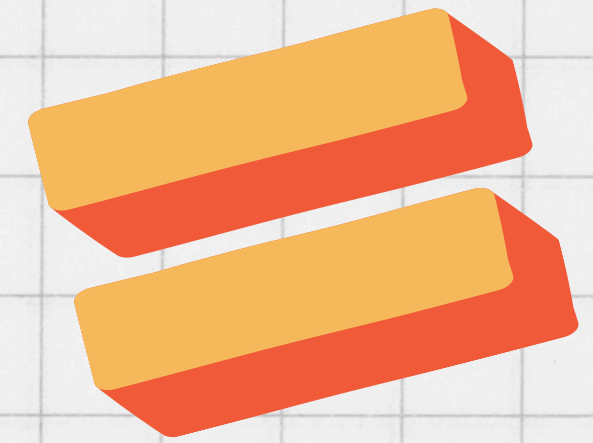


Моя Комната

Кавтя Марк: 6 б



Мои замеры комнаты



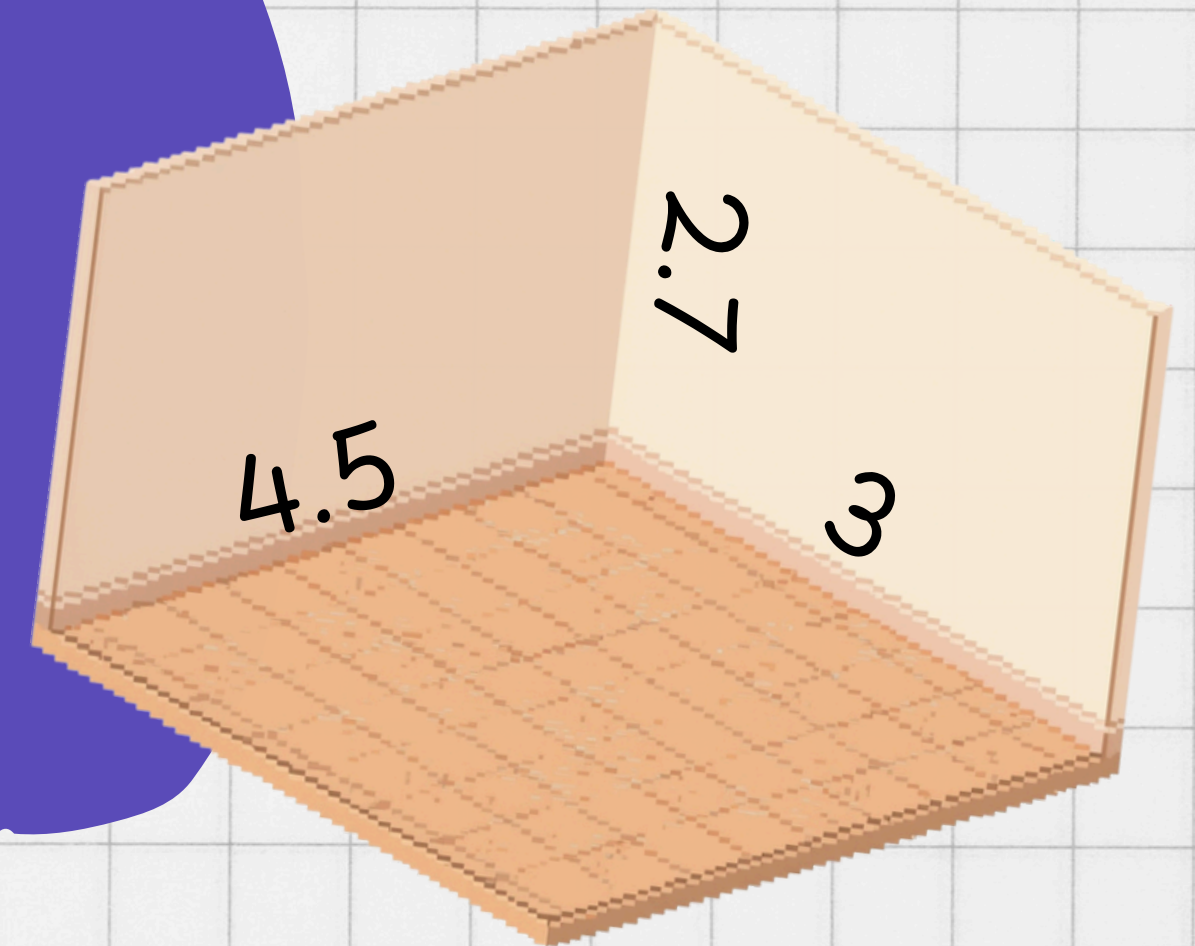
Длина = 4,5 м

Ширина = 3 м

Высота = 2,7 м

Окно: 1,6 × 1,4 м

Дверь: 0,9 × 2 м



Площадь окна

$$S_1 = 1,6 \times 1,4$$
$$S_1 = 2,24 \text{ м}^2$$

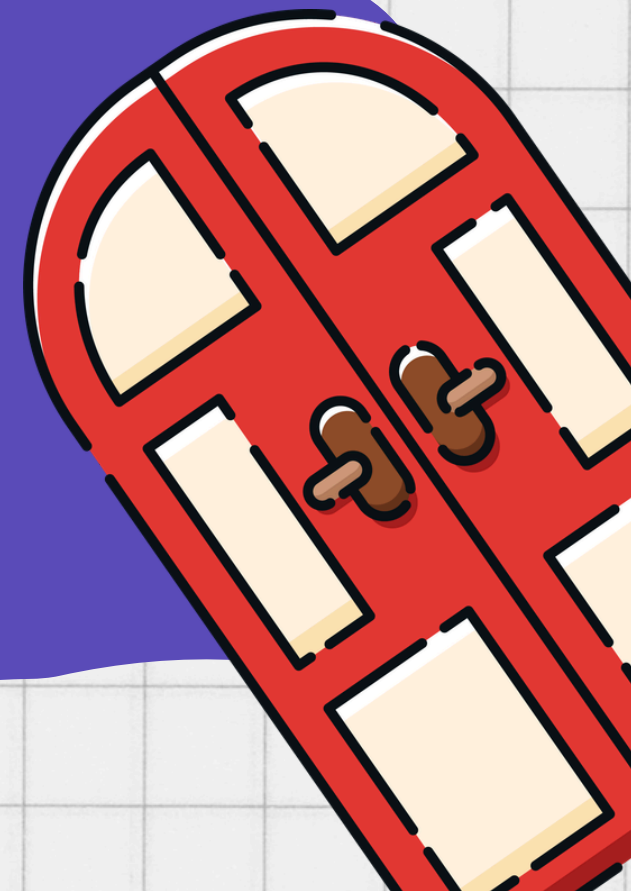


1.
2.



Площадь Двери

$$S_2 = 0,9 \times 2$$
$$S_2 = 1,8 \text{ м}^2$$



Стена с ОКНОМ



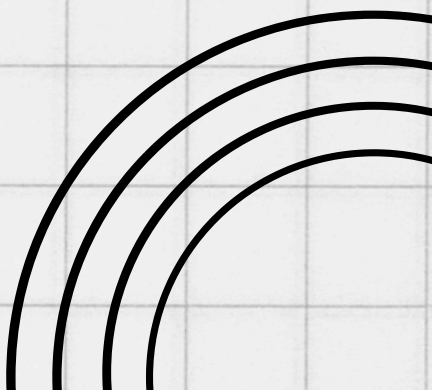
$$S_3 = 4,5 \times 2,7 - S_1$$
$$S_3 = 12,15 - 2,24 = 9,91 \text{ м}^2$$



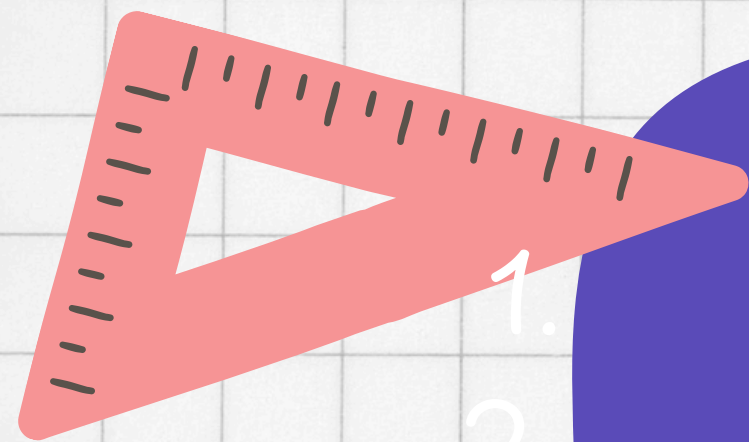
Стена с ДВЕРЬЮ ★



$$S_4 = 4,5 \times 2,7 - S_2$$
$$S_4 = 12,15 - 1,8 = 10,35 \text{ м}^2$$



2 Короткие стены

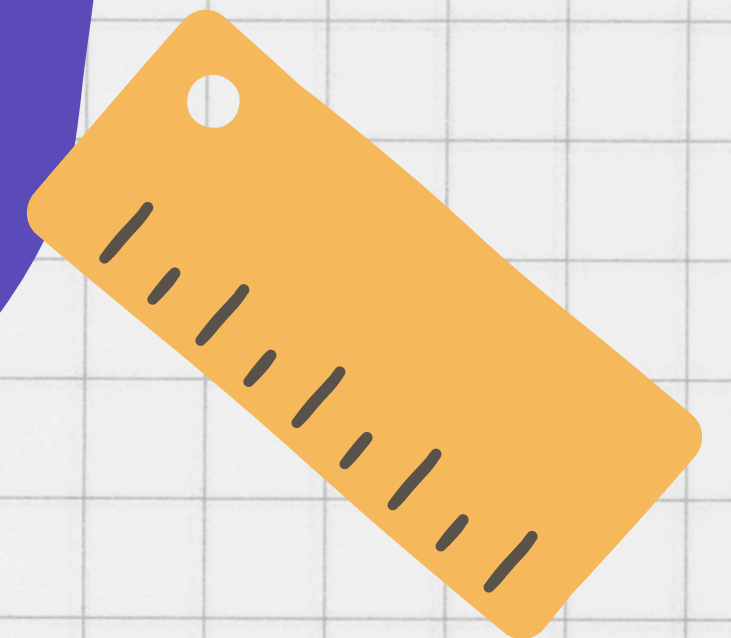
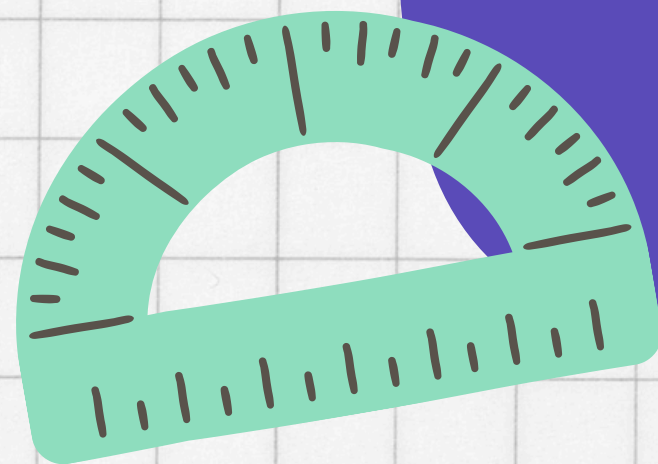
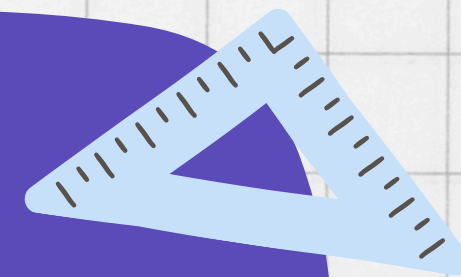


1.

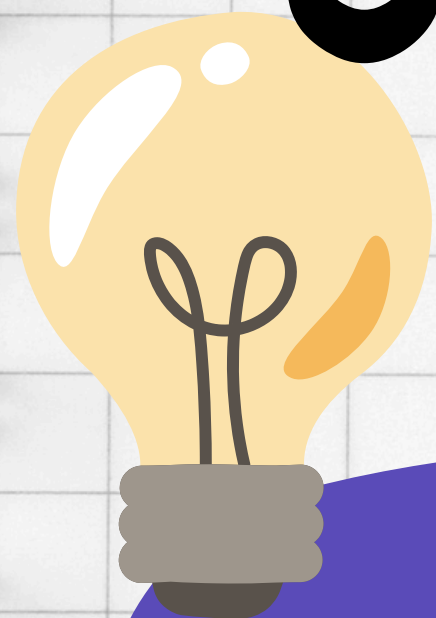
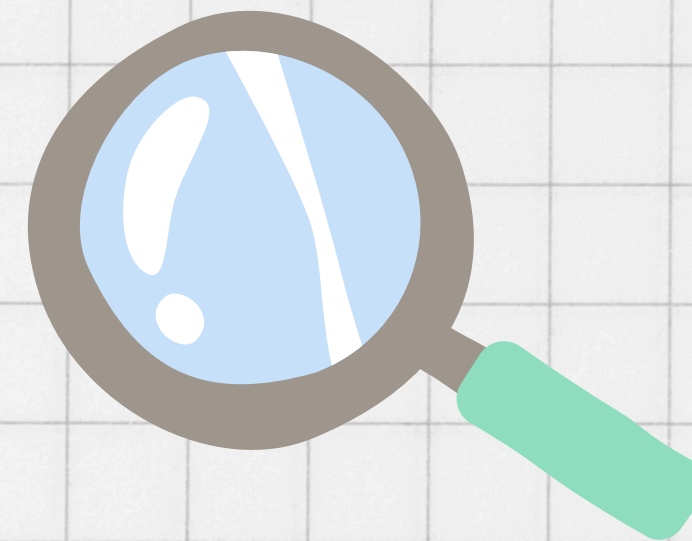
$$S_5 = (3 \times 2,7) * 2$$

2.

$$S_5 = 8,1 \times 2 = 16,2 \text{ м}^2$$



Общая площадь стен



$$S_{\text{стен}} = S_3 + S_4 + S_5$$

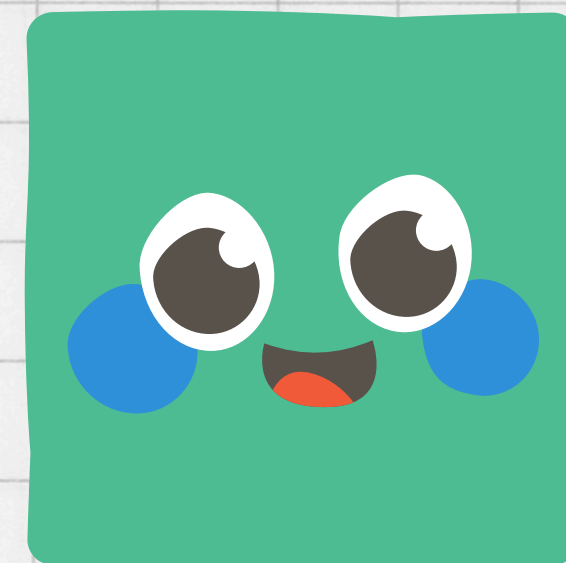
$$S_{\text{стен}} = 9,91 + 10,35 + 16,2 = 36,46 \text{ м}^2$$



36,46 м²

Площадь потолка

$$S_{\text{потолка}} = 4,5 \times 3 = 13,5 \text{ м}^2$$

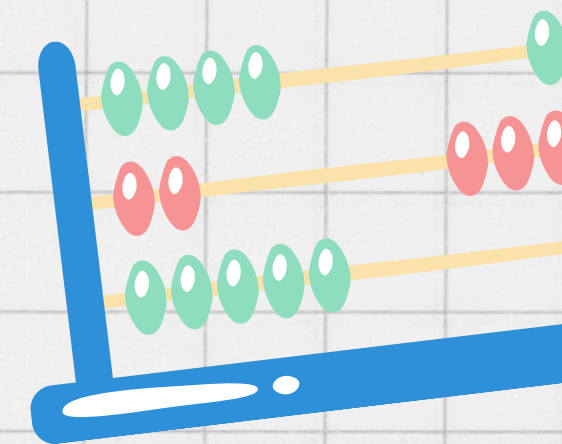


Площадь пола

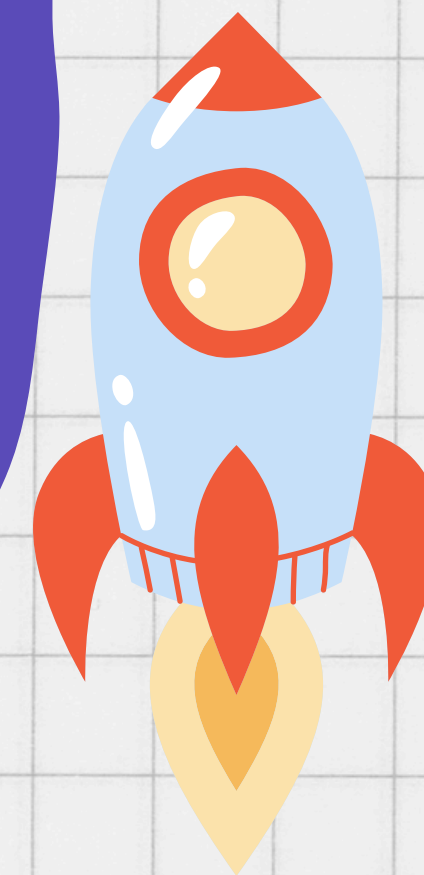
$$S_{\text{пола}} = 4,5 \times 3 = 13,5 \text{ м}^2$$



СКОЛЬКО НУЖНО ОБОЕВ



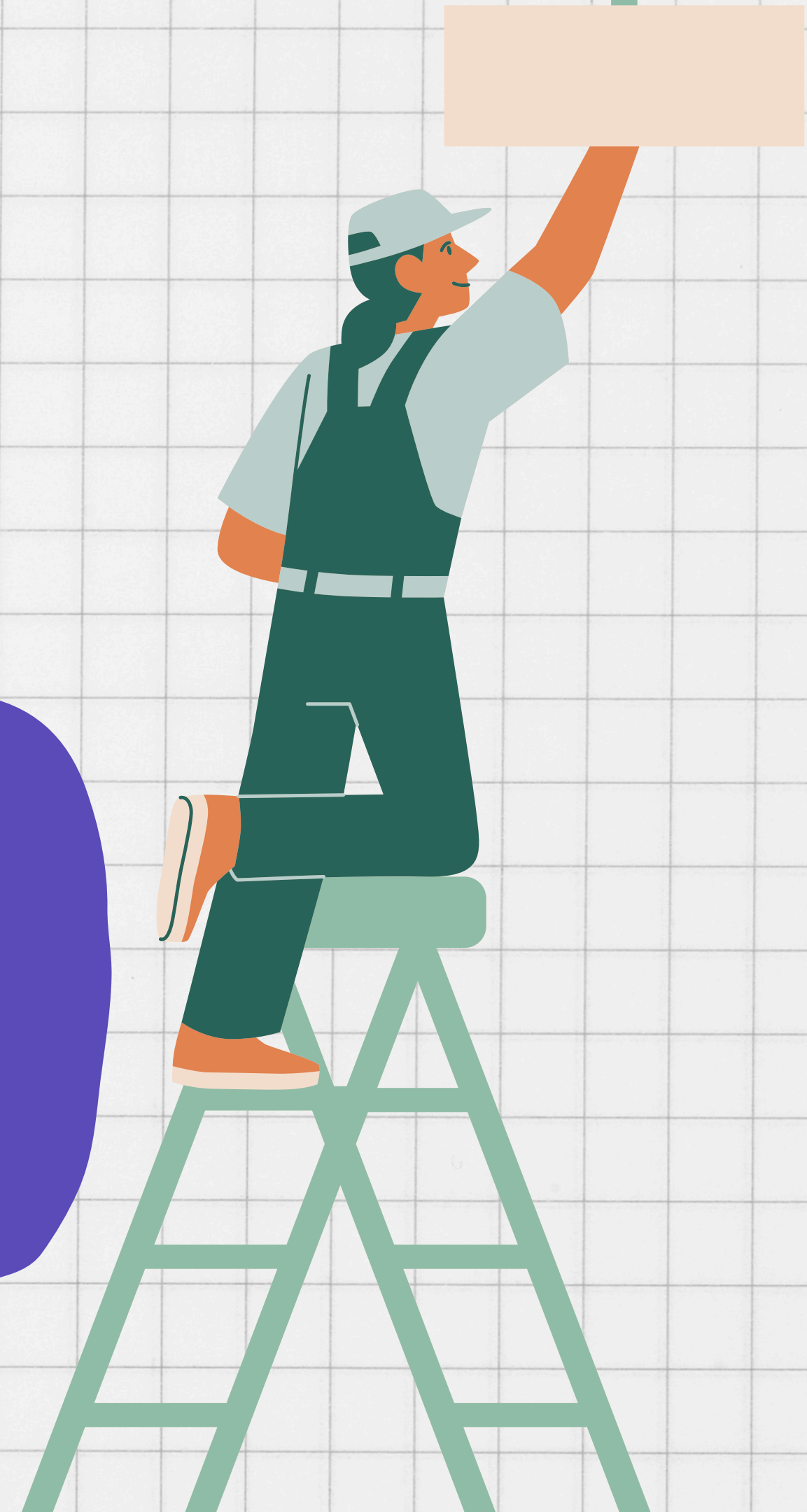
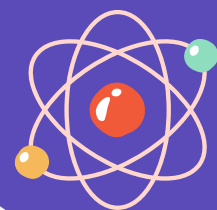
Площадь одного рулона = $5,3265 \text{ м}^2$
 $36,46 \div 5,3265 \approx 6,84$
Нужно 7 рулонов



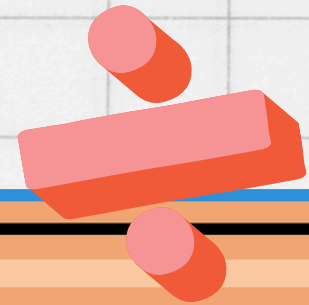
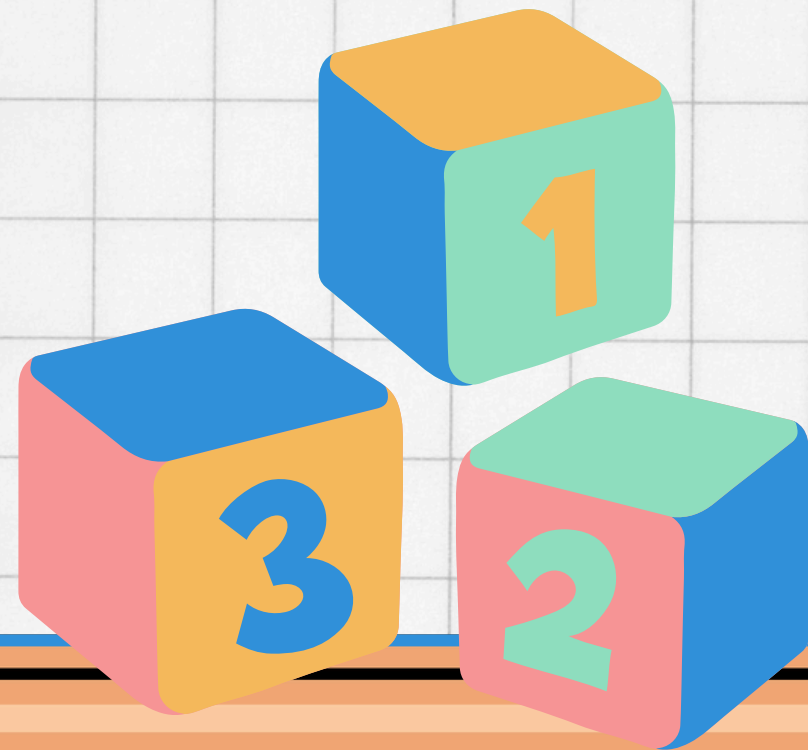
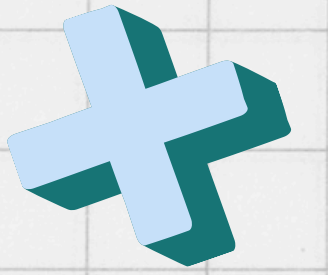
Краска На Потолок



1 ведро (5 л) = 15 м²
Потолок = 13,5 м²
Нужно 1 ведро



СКОЛЬКО НУЖНО ЛАМИНАТА



Площадь пола = 13,5 м²
1 коробка = 2,131 м²
 $13,5 : 2,131 = 6,335$
Нужно 7 коробок

