



**ПРОЕКТ
СТЕПАНА ЛЕВИНЦА
МОЯ КОМНАТА**

РАЗМЕРЫ МОЕЙ КОМНАТЫ

Длина комнаты: 5,20 м

Ширина комнаты: 3,20 м

Высота комнаты: 2,60 м

Размер двери

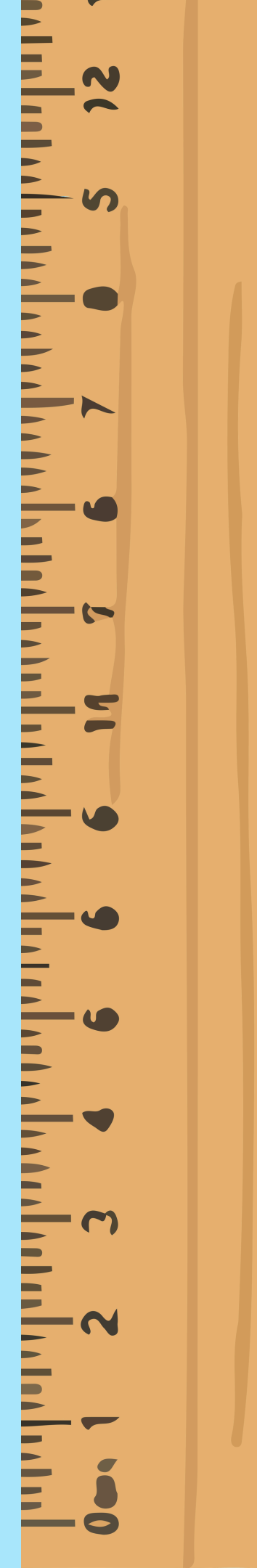
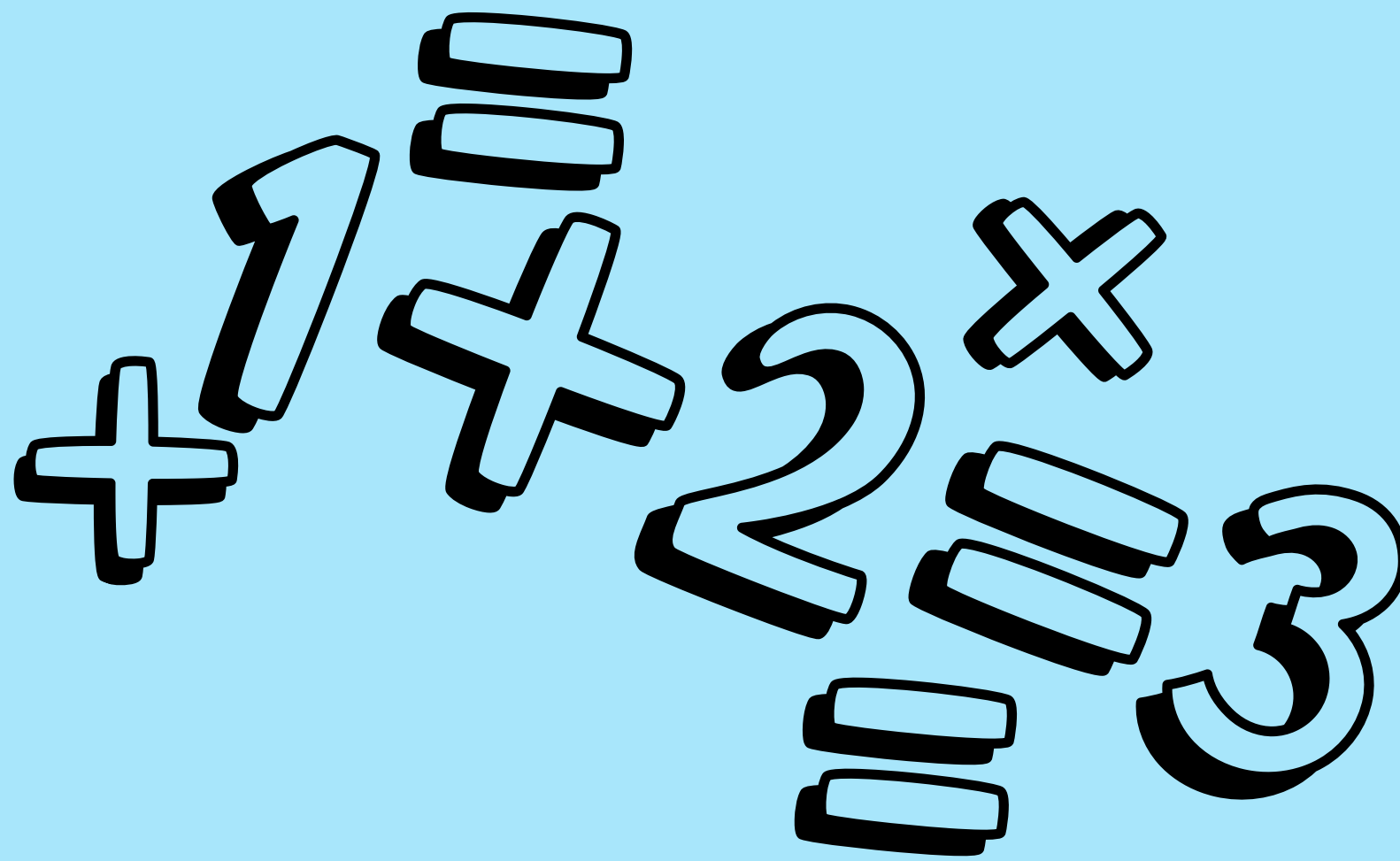
Ширина: 0,90 м

Высота: 2 м

Размер окна

Ширина: 1,40 м

Высота: 1,10 м



ПЛОЩАДЬ ПОЛА И ПОТОЛКА

ПЛОЩАДЬ КОМНАТЫ

$$5,20 \times 3,20 = 16,64 \text{ M}^2$$

ПЛОЩАДЬ ПОЛА

$$16,64 \text{ M}^2$$

СТОИМОСТЬ ЛАМИНАТА

1 M² СТОИТ 180 ЛЕЙ

$$16,64 \times 180 = 2995 \text{ ЛЕЙ}$$

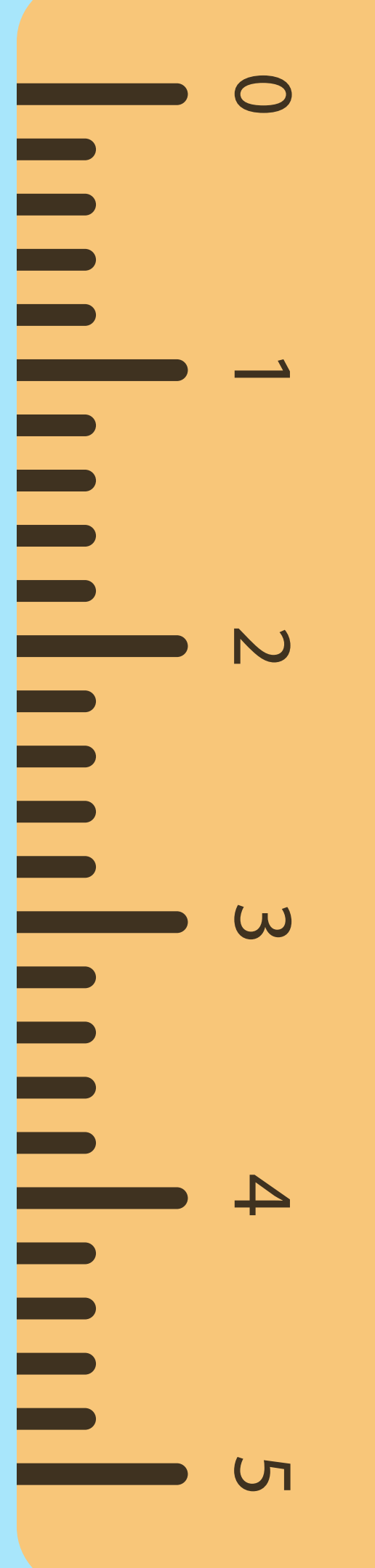
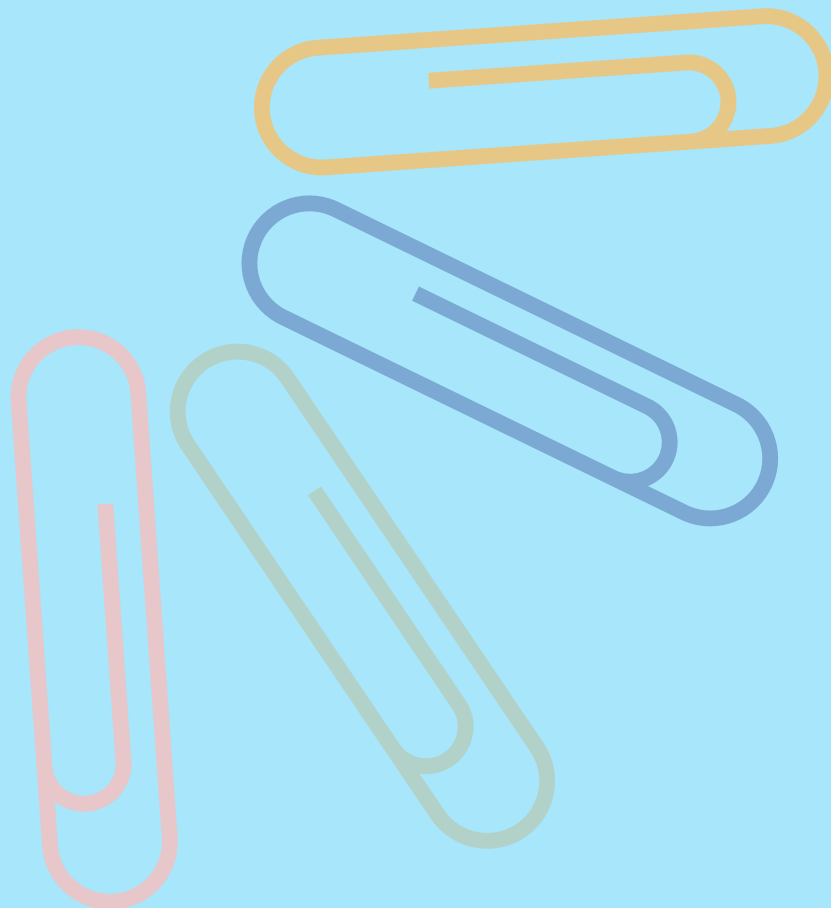
ПЛОЩАДЬ ПОТОЛКА

$$16,64 \text{ M}^2$$

ПОТОЛОК НУЖНО ПОКРАСИТЬ 2 РАЗА

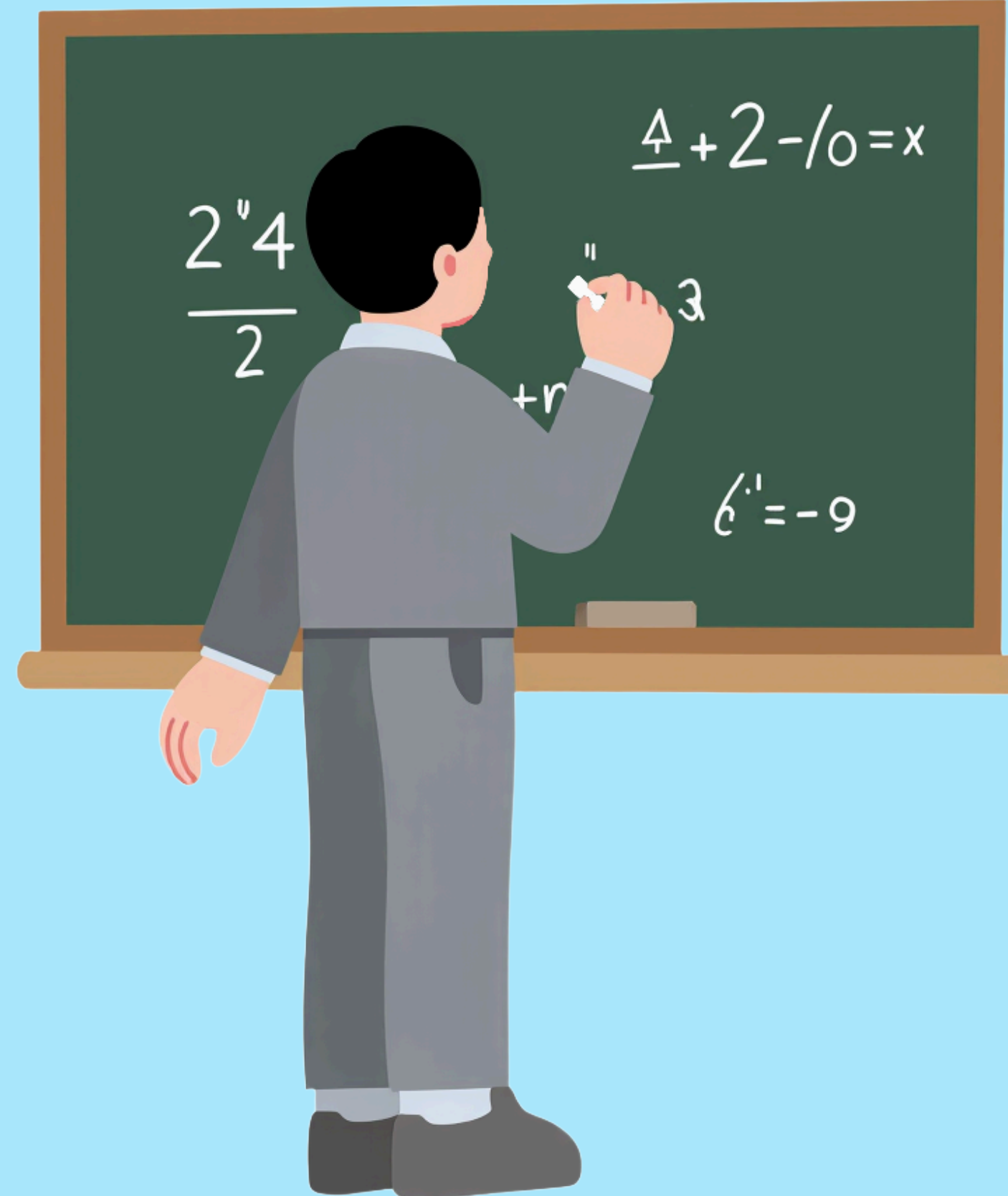
$$16,64 \times 2 = 33,28 \text{ M}^2$$

КРАСКА 5 КГ СТОИТ ПРИМЕРНО 220 ЛЕЙ



СТЕНЫ

- СТЕНА 1
- $5,20 \times 2,60 = 13,52 \text{ M}^2$
- СТЕНА 2
- $5,20 \times 2,60 = 13,52 \text{ M}^2$
- СТЕНА 3
- $3,20 \times 2,60 = 8,32 \text{ M}^2$
- СТЕНА 4
- $3,20 \times 2,60 = 8,32 \text{ M}^2$
- ОБЩАЯ ПЛОЩАДЬ СТЕН
- $13,52 + 13,52 + 8,32 + 8,32 = 43,68 \text{ M}^2$
- ТЕПЕРЬ ВЫЧИТАЕМ ОКНО И ДВЕРЬ
- ОКНО
- $1,40 \times 1,10 = 1,54 \text{ M}^2$
- ДВЕРЬ
- $0,90 \times 2 = 1,80 \text{ M}^2$
- ПЛОЩАДЬ СТЕН ДЛЯ ПОКРАСКИ
- $43,68 - 1,54 - 1,80 = 40,34 \text{ M}^2$



ПЕРИМЕТР КОМНАТЫ

ФОРМУЛА ПЕРИМЕТРА

$$P = 2 \times (\text{ДЛИНА} + \text{ШИРИНА})$$

$$P = 2 \times (5,20 + 3,20)$$

$$P = 2 \times 8,40$$

$$P = 16,8 \text{ М}$$

ДЛИНА ПЛИНТУСОВ

$$16,8 - 0,90 (\text{ШИРИНА ДВЕРИ}) = 15,9 \text{ М}$$

$$\text{ОДИН ПЛИНТУС} = 2,5 \text{ М}$$

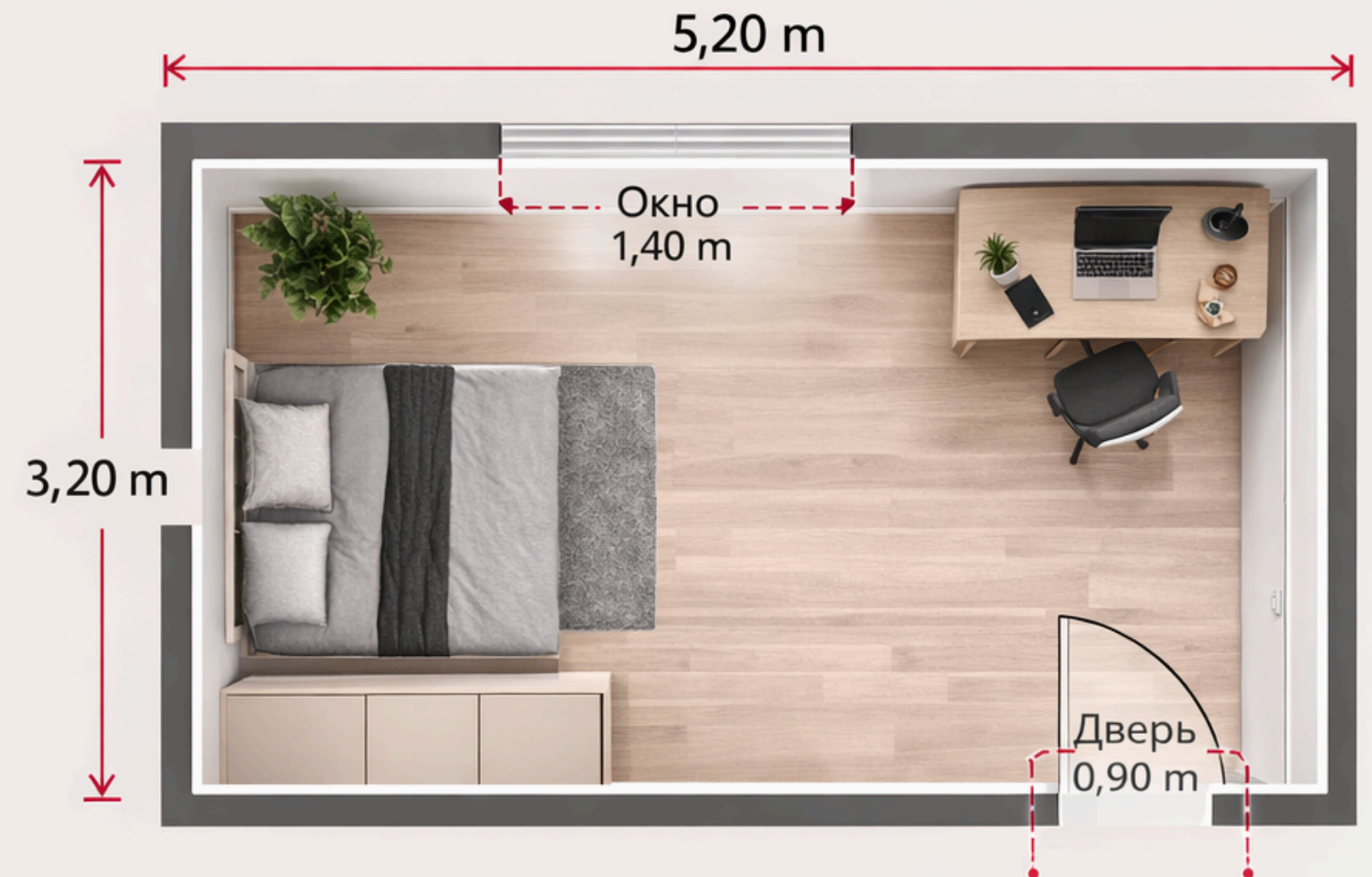
$$15,9 \div 2,5 \approx 6,36$$

НУЖНО ПРИМЕРНО 7 ПЛИНТУСОВ

ЦЕНА ОДНОГО ПЛИНТУСА

50 ЛЕЙ

$$7 \times 50 = 350 \text{ ЛЕЙ}$$



ОБЩИЕ РАСХОДЫ

ЛАМИНАТ

2995 ЛЕЙ

КРАСКА ДЛЯ ПОТОЛКА

220 ЛЕЙ

КРАСКА ДЛЯ СТЕН

220 ЛЕЙ

ПЛИНТУСЫ

350 ЛЕЙ

ИТОГО

$2995 + 220 + 220 + 350 = 3785$ ЛЕЙ

СПАСИБО ЗА ВНИМАНИЕ