



# Numérique : outils et éthique

Julie CHEN, CPC Numérique  
Circonscription de Domont

[julie.chen@ac-versailles.fr](mailto:julie.chen@ac-versailles.fr)

## Circulaire de rentrée 2024-2025

Assurer la cohésion sociale dans l'École et par l'École. Permettre à chacun d'aller au plus haut de ses aptitudes et de se préparer à l'exercice de la citoyenneté.

S'il ne s'agit pas de bannir le numérique de la pédagogie, **les usages non pédagogiques n'ont pas leur place à l'École.**

Dès la rentrée 2024, les outils numériques seront strictement limités et les outils individuels, proscrits **à l'école maternelle.**



**L'École doit jouer un rôle déterminant dans l'usage raisonné des écrans** et l'appropriation d'une culture numérique responsable.

**4. La cohésion sociale par l'avenir que prépare l'école : construire dès à présent l'école du futur.**

A l'école élémentaire : les élèves seront sensibilisés à l'usage raisonné des outils numériques avec l'expérimentation d'un programme PIX pour les CM.

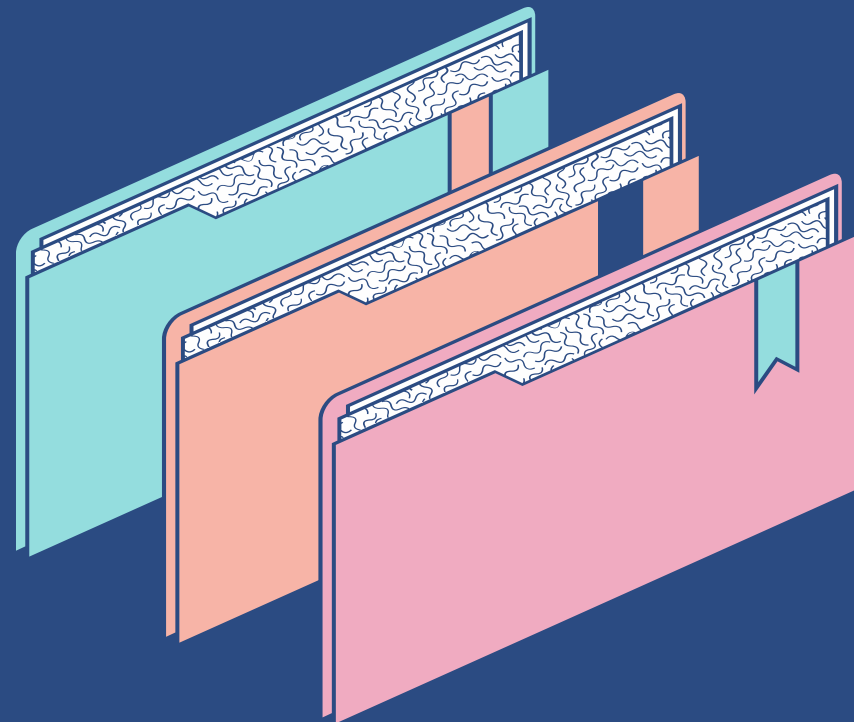
Donner aux élèves les clés de compréhension et d'usage éthique des outils d'IA.

Permettre à chacun d'exercer ses droits et de respecter ses devoirs dans l'univers numérique.

Utiliser les opportunités du numérique dont l'IA à des fins pédagogiques.

# Objectifs

- ❑ Acculturer aux principes éthiques des usages numériques
- ❑ Faire découvrir des usages éthiques réguliers



# Au programme

- ❑ Textes de cadrage
- ❑ Éléments de connaissance et principes
- ❑ Usages adultes
- ❑ Usages numériques scolaires
- ❑ Outils institutionnels
- ❑ Ressources

# Textes de cadrage



<https://www.education.gouv.fr/media/16937/download>

**Charte pour l'éducation à la culture et à la citoyenneté numériques**

<https://eduscol.education.fr/document/46839/download?attachment>

**Charte académique des usages numériques**

<https://nuage03.apps.education.fr/index.php/s/Jdfew4KLZHRsoGt>

# Éléments de connaissance et principes



## Données personnelles

Nom, prénom, mail, N° de téléphone, évaluations, orientation, photos, vidéos,...

## Traitement des données

Collecte, enregistrement, organisation, conservation, adaptation, communication, ...

## Réputation en ligne

Tout contenu mis en ligne par une personne  
**et/ou des tiers.**

## Identités numériques

id, mpd, mail, pseudo, images, empreinte digitale, vidéos, ...

## Principes

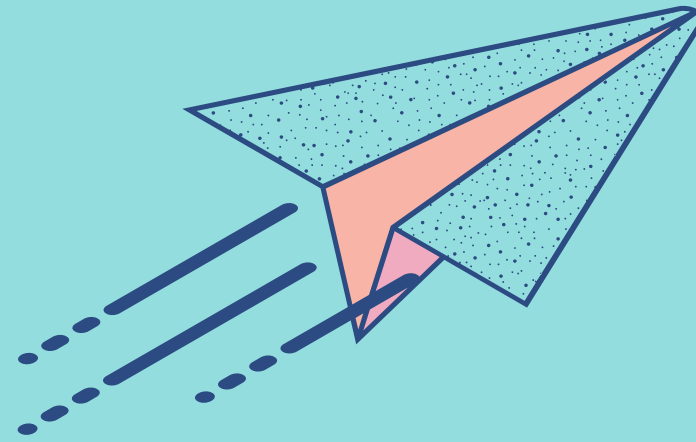
Garantie aux personnes de la maîtrise de leurs données.  
Usage raisonné, raisonnable, responsable,  
Transparent et consenti.

**Aucune publication  
sur les réseaux sociaux  
personnels.**

# Une action raisonnée et responsable

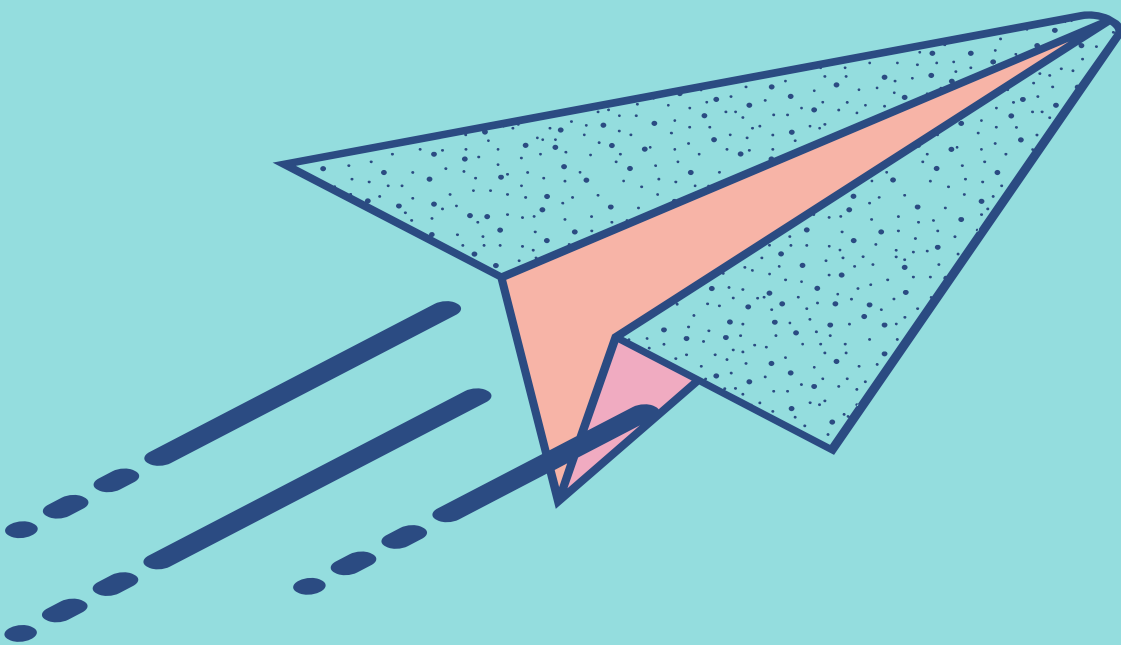
## Questionnement général

Quelle(s) donnée(s) collecter?  
A quelle(s) fin(s)?  
Où seront-elles stockées?  
Durant quelle durée?



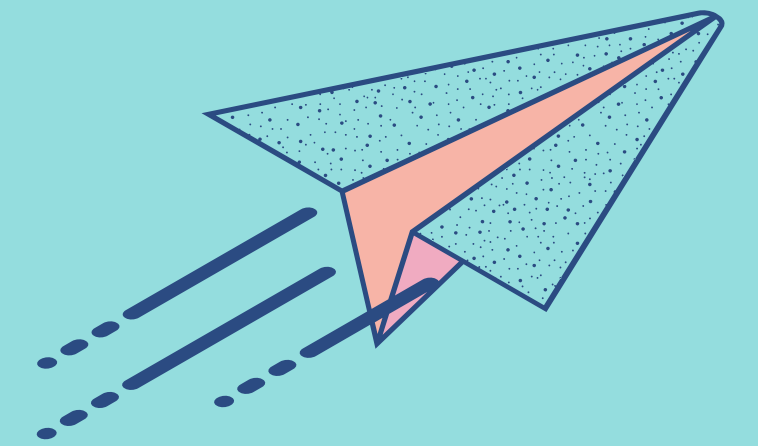
## Principe de précaution

Utilisation de serveurs sécurisés et  
dans la zone UE  
=  
Protection des données

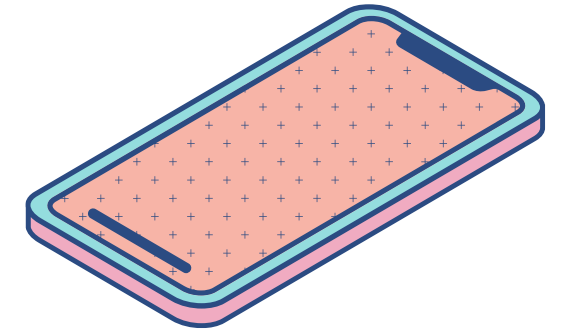


## Action

Utilisation d'outils fournis ou validés  
par l'Institution

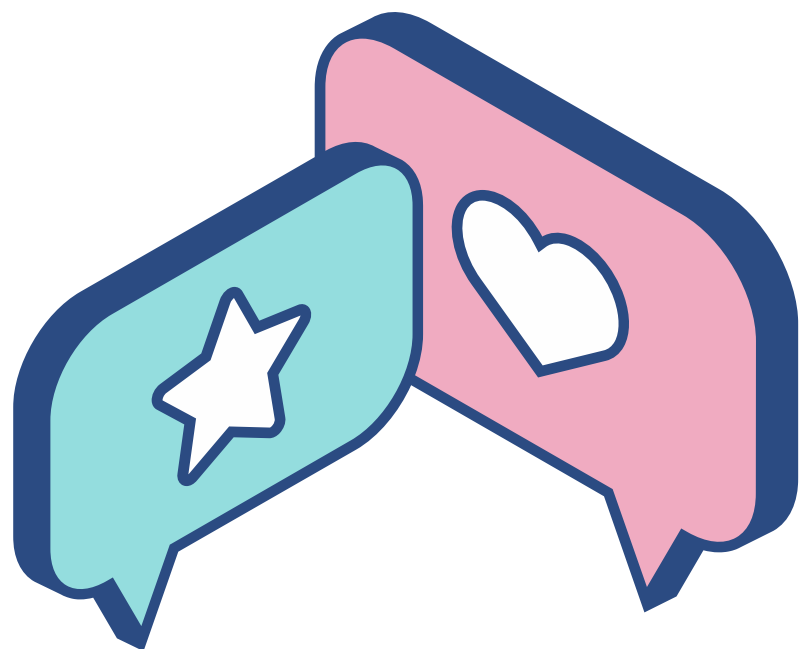


# Usages adultes



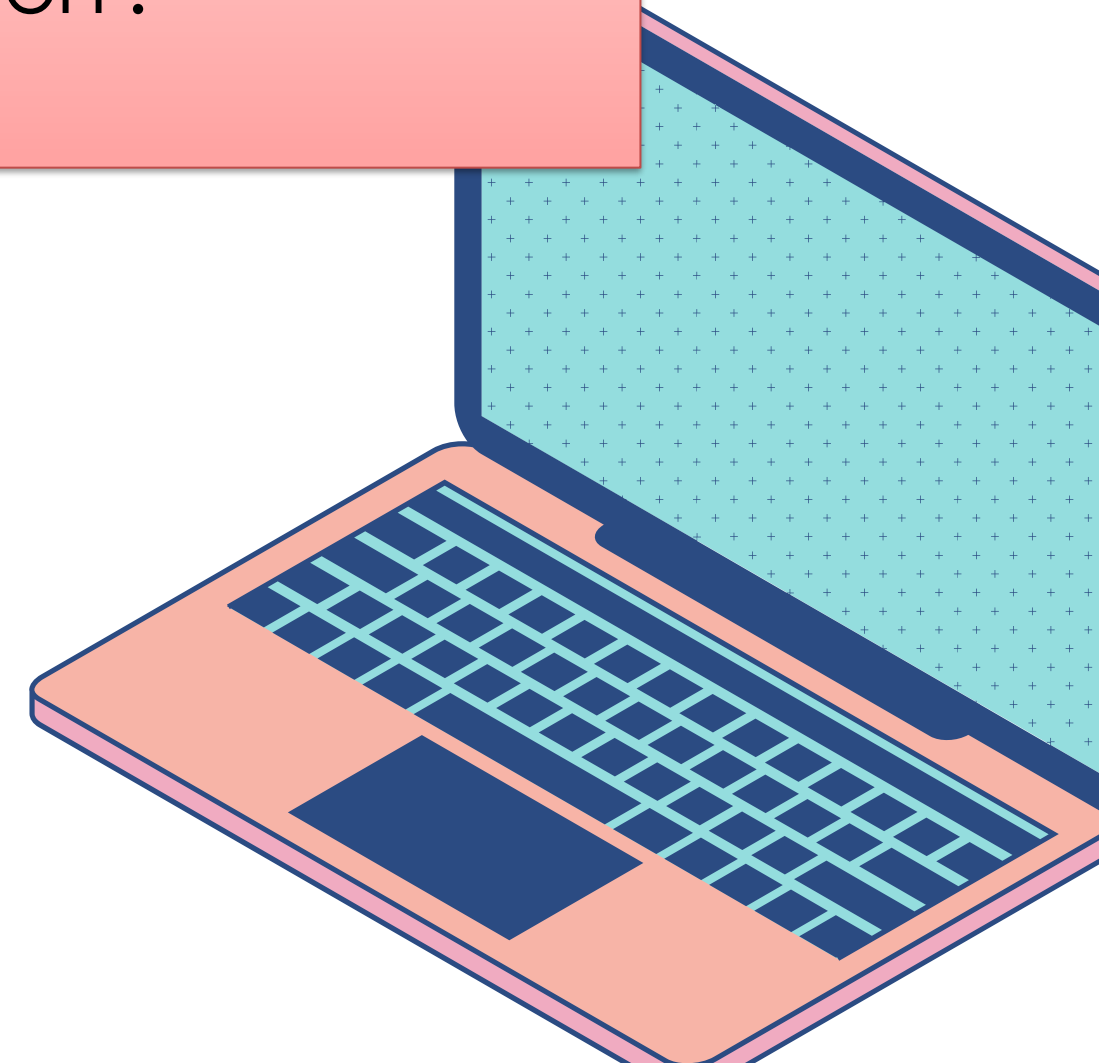
## Quels usages?

Communiquer, diffuser des contenus, partager des contenus, prises de vues, de sons, ...



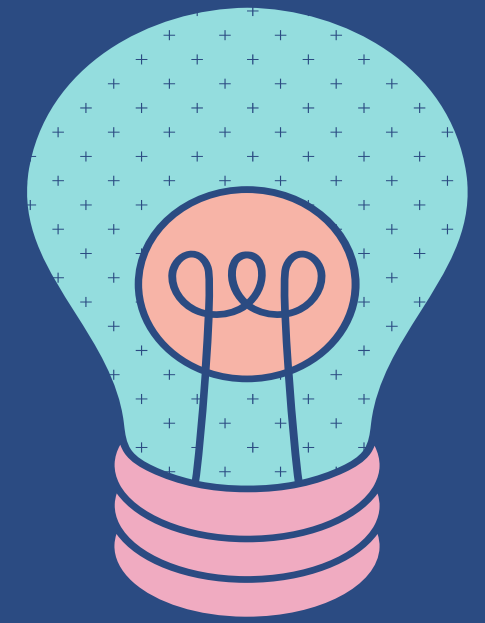
## Vigilance

Quelle information sur quel support?



# Outils institutionnels

Tous les outils institutionnels sont accessibles grâce aux identifiants académiques.



Messagerie



<https://messagerie.ac-versailles.fr>

Messagerie professionnelle à consulter régulièrement ; l'utilisation des autres messageries (gmail, hotmail, etc) est proscrite.

 **apps.education.fr**

<https://portail.apps.education.fr>

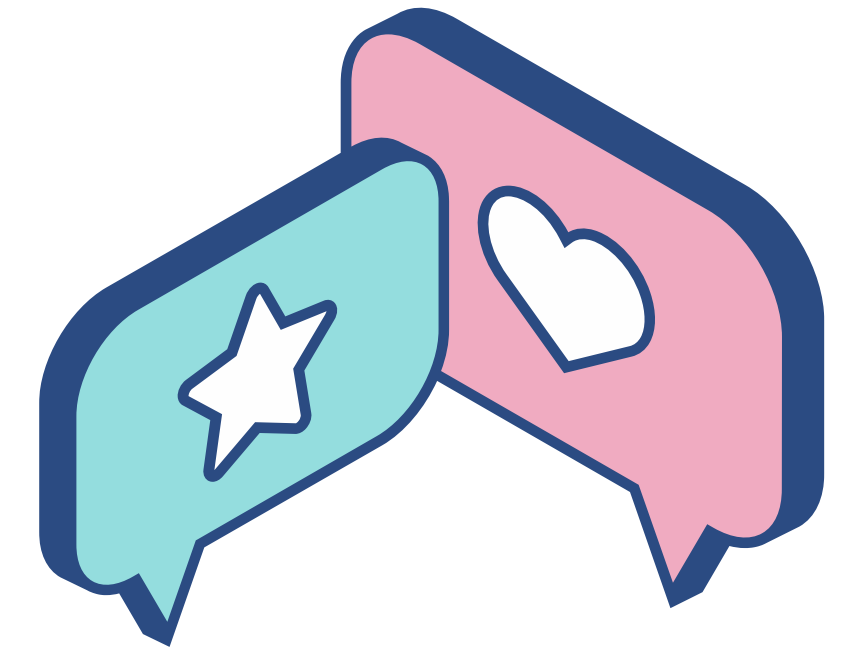
Portail regroupant un cloud, un service de transfert de fichiers, un gestionnaire de rendez-vous, un hébergeur de vidéos...



<https://www.tchap.gouv.fr>

Messagerie instantanée des agents de la fonction publique, conçue et hébergée en France. L'Etat en maîtrise donc l'infrastructure et les développements. L'utilisation des autres messageries instantanées (Whatsapp, Signal, Telegram...) dans le cadre professionnel (équipe d'école, parents d'élèves) est proscrite.

# L'ACCÈS À MES SERVICES



Dans Google: Arena Versailles

The screenshot shows a web browser with several tabs open: 'Google', 'L'Edu-Agora proposé par le R...', 'Google Agenda - Semaine du...', 'Circonscription d'Écouen - In...', and 'arena versailles - Recherche'. The address bar shows the URL 'https://www.google.fr/search?q=arena+versailles&ie=utf-8&oe=utf-8&gws\_rd=cr&ei=vjGMcLGHeyYgA'. The search bar contains the text 'arena versailles' and a magnifying glass icon. Below the search bar, there are navigation links: 'Tous', 'Maps', 'Shopping', 'Actualités', 'Images', 'Plus', 'Paramètres', and 'Outils'. The 'Tous' link is underlined.

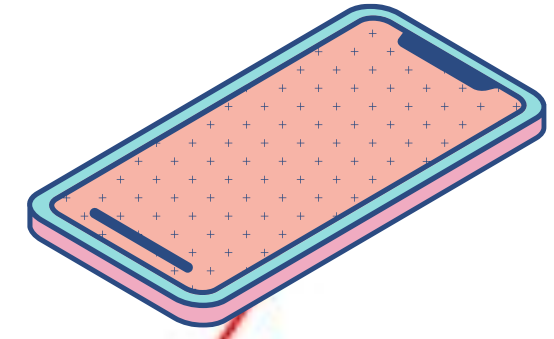
Environ 636 000 résultats (0,62 secondes)

**Portail Arena - Académie de Versailles**

<https://id.ac-versailles.fr/arena/>

La description de ce résultat n'est pas disponible en raison du fichier robots.txt de ce site.

[En savoir plus](#)



7 jours, à compter du diman... X ArenA - Accueil X +

https://ia.ac-versailles.fr/arena/pages/accueil.jsf#

Le plus visités Archive Gilles - Fichier...

## ARENA - Accédez à vos applications

Gérez mes favoris Déconnexion

Première connexion à l'application

Bienvenue M.

**M** Message de votre Académie

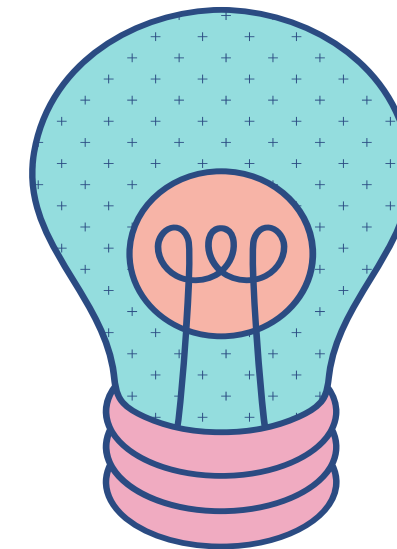
ARENA : l'accès au portail ARENA sera indisponible mercredi 29/08 de 12h30 à 14h.  
L'accès à TIPI (services académiques) restera possible via @riane  
STSWEB : il est IMPORTANT de pas saisir d'IMP "devoirs faits" dans l'attente d'une nouvelle version.  
B44 : Arrêt de la plateforme le 22/08 à 17h. Réouverture le 24/08 matin.  
LSJ : interruption de service le 28/08 de 13h à 19h pour changement d'année scolaire.

- Scolarité du 1er degré
- Scolarité du 2nd degré
- Examens et concours
- Gestion des personnels
- Enquêtes et Pilotage
- Formation et Ressources
- Intranet, Référentiels et Outils
- Support et Assistance

- Gestion des enseignants**  
Suivi des professeurs d'école stagiaires Muses1d Gestion
- Gestion des déplacements temporaires (DT)**  
Déplacements Temporaires
- Gestion de la formation continue (GAIA)**  
GAIA-CERPEP Dispositifs nationaux - Accès individuel  
GAIA - Accès individuel
- SIRHEN**  
SIRHEN-PRODUCTION Portail Gestionnaire
- I-Prof Assistant Carrière**  
I-Prof Enseignant  
I-Prof Gestion
- Mon Portail Agent**  
Mon Portail Agent

© 8 M8V 2010 - v2.1.1 - 08/10/2018

# LES PANNES ET QUESTIONS TECHNIQUES



S'adresser :

- soit au directeur/ à la directrice qui contactera si nécessaire les techniciens de la mairie

- soit au portail CARIINA : **01 30 83 43 00**, support et assistance pour les droits d'accès et mots de passe.

The screenshot shows a web browser window displaying the ARENA portal. The browser's address bar shows the URL <https://www.arenas.fr/accueil>. The page header includes the logo of the Académie de la Réunion and the text "ARENA - Accédez à vos applications". Below the header, there is a navigation menu on the left with items such as "Scolarité du 2nd degré", "Examens et concours", "Direction des personnels", "Enquêtes et Protège", "Formation et Ressources", "Intranet, Référentiels et Outils", and "Support et Assistance". The main content area features a "Message de votre académie" section with two messages regarding the 2016-2017 school year and the 2nd degree. At the bottom, there is a link for "Assistance web de l'académie" and "Assistance CARIINA".

# Les usages scolaires : le CRCN

5 domaines

16 compétences

## 1. INFORMATION ET DONNÉES

- 1.1 Mener une recherche et une veille d'information
- 1.2 Gérer des données
- 1.3 Traiter des données

## 2. COMMUNICATION ET COLLABORATION

- 2.1 Interagir
- 2.2 Partager et publier
- 2.3 Collaborer
- 2.4 S'insérer dans le monde numérique

## 3. CRÉATION DE CONTENUS

- 3.1 Développer des documents textuels
- 3.2 Développer des documents multimédias
- 3.3 Adapter les documents à leur finalité
- 3.4 Programmer

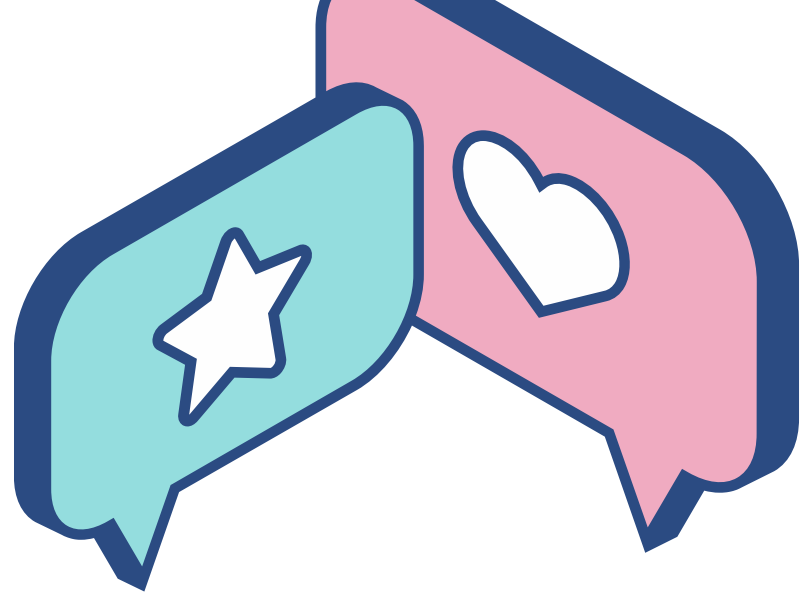
## 4. ENVIRONNEMENT NUMÉRIQUE

- 4.1 Sécuriser l'environnement numérique
- 4.2 Protéger les données personnelles et la vie privée
- 4.3 Protéger la santé, le bien-être et l'environnement

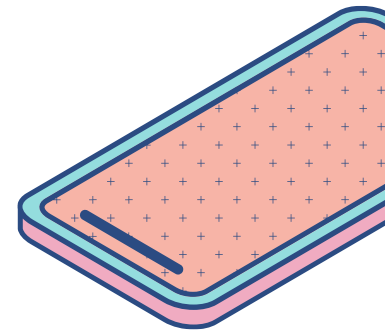
## 5. PROTECTION ET SÉCURITÉ

- 5.1 Résoudre des problèmes techniques
- 5.2 Évoluer dans un environnement numérique

<https://eduscol.education.fr/721/evaluer-et-certifier-les-competences-numeriques>



# Usages scolaires

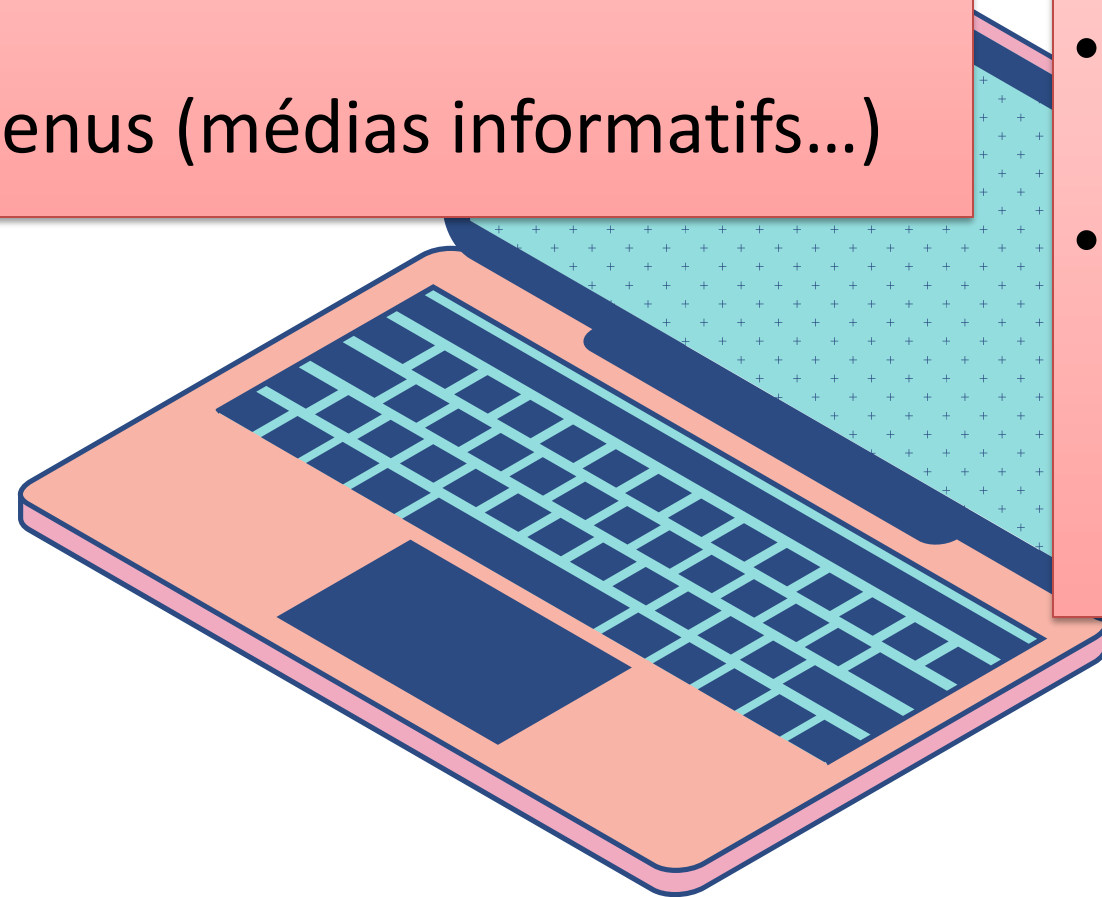


## Quels usages ?

- Réaliser un journal de classe
- Faire des exposés numériques, des reportages vidéos
- Entraîner les élèves sur des plateformes pédagogiques
- Consulter des contenus (médias informatifs...)

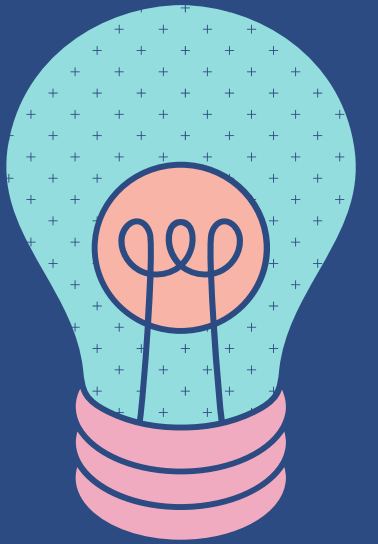
## Vigilances

- Toute captation-diffusion d'image, de voix et de production des élèves doit faire l'objet d'une autorisation (propriété intellectuelle et droit à l'image)
- Création de médias scolaires sur des plateformes validées.
- Attention aux sites affichant des publicités (bannières cliquables), souvent inappropriées.
- Diffusion de vidéos en ligne : il est fortement déconseillé de passer des vidéos directement via YouTube à cause des publicités, il faut les filtrer à l'aide d'une application style **Digiview** du site **La Digitale**).



# L'ENT Beneylu

<https://fr.school.beneylu.com/>



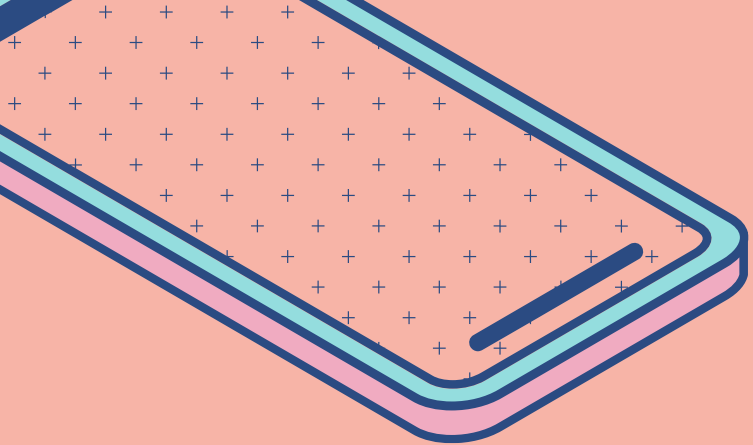
ENT : espace numérique de travail.

- Plateforme sécurisée, portée et financée par le département.
- Regroupe une messagerie parents et élèves, un blog, un cahier de texte, un moteur de recherche, un cloud (médiathèque), des exercices intelligents, ...

En quoi Beneylu est-il un outil pertinent pour l'enseignant ET les élèves?

- L'enseignant a la main sur les données, la modération des contenus.
- Une seule autorisation est nécessaire pour tous les usages.
- Beneylu permet de développer des compétences numériques en contexte.
- Les outils sont conçus pour être facilement pris en main par les élèves.

# Usage du téléphone portable



Il peut être nécessaire.

Mais à limiter pendant la classe.

C'est un outil personnel.

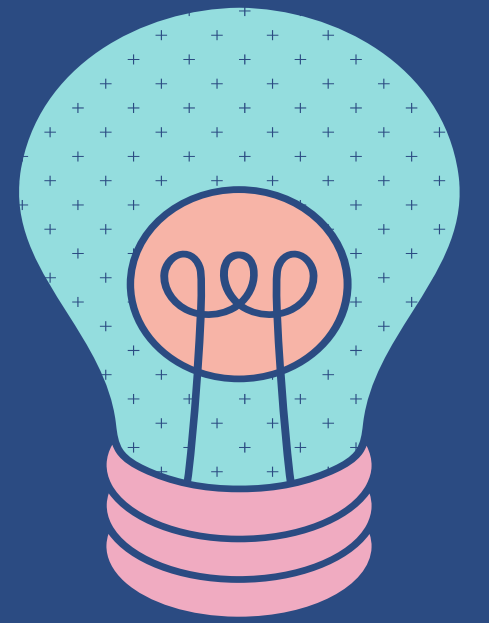
Durant une sortie, pour prévenir l'école, des parents d'élèves, durant les exercices de PPMS, ...

A ne consulter qu'en cas d'urgence.

**A ne pas communiquer aux parents.**

**Pour activer le mode « Numéro masqué » #31# suivi du numéro**

# Ressources



Un parcours en autoformation pour être au clair sur les données personnelles.

[https://magistere.education.fr/local/magistere\\_offers/index.php#offer=13](https://magistere.education.fr/local/magistere_offers/index.php#offer=13)

Lien vers les autorisations de captation déjà prêtes.

<https://eduscol.education.fr/398/protection-des-donnees-personnelles-et-assistance>

Le référentiel de la CNIL qui permet d'envisager des activités adaptées aux âges des élèves.

<https://eduscol.education.fr/574/le-referentiel-cnil-de-formation-des-eleves-la-protection-des-donnees-personnelles>