

LAAC

Laboratoire d'Analyse de l'Activité en Classe

*Se développer professionnellement au sein
d'un laboratoire d'analyse de l'activité en
classe*

École Académique de la Formation Continue
2024

Qu'est-ce qu'un laboratoire d'Analyse de l'Activité en Classe (LAAC) ?

5 CONCEPTS-CLÉS:

1. collectif
2. au sein d'un établissement ou d'une discipline
3. développement professionnel
4. analyse de situations
5. production de pistes pédagogiques



Créer du lien entre professionnels

Une formation collaborative



Partir des pratiques quotidiennes

L'analyse de l'activité



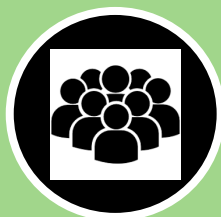
Rendre son enseignement plus efficace au service des élèves

Une formation sur le long terme

Créer les conditions de la réussite

Une organisation interne à l'établissement favorisant l'engagement des acteurs

Un laboratoire créé par au moins 1 enseignant puis porté par un collectif



Le recueil de traces de la réalité de la classe au cœur de la réflexion collective



Une organisation identifiée (espace, temps dédiés...)



Un label « LAAC » reconnaissant la qualité de la formation et de la réflexion collective

L'assurance d'un accompagnement sur la durée



Une formation à destination des animateurs du laboratoire



Un accompagnement pluriannuel du laboratoire par une cellule académique



Des ressources matérielles et financières

Les principes fondamentaux pour développer un LAAC

- ❖ De 1 à 3 animateurs la 1^{ère} année
- ❖ 4 membres minimum pour ouvrir le LAAC
- ❖ Thématique non imposée

Les principes fondamentaux pour développer un LAAC

- ❖ **L'engagement des membres se fait sur la démarche laboratoire :**
 - charte déontologique
 - question d'investigation
 - traces du réel
 - construction et expérimentation en classe d'outils collectifs

- ❖ **Processus efficace sur un temps long :**
 - Engagement du laboratoire et des animateurs au moins sur 2 ans;
 - Un minimum de 9h en temps de plénière (12h à 15h conseillées)

La place et le rôle de la **direction d'établissement** dans un LAAC

- ❖ **Facilitateur d'organisation**
- ❖ **Lien privilégié avec les animateurs du laboratoire**
- ❖ **Inscription des travaux du laboratoire au sein de l'établissement**

▶ Mission et rémunération des **animateurs** (1/2)

❖ **Pilotage du LAAC par les animateurs** en lien étroit, d'un côté avec les membres du laboratoire, de l'autre avec la direction d'établissement :

- ✓ Le calendrier
- ✓ La communication auprès des membres
- ✓ La gestion du matériel de captation

❖ **Rémunération du pilotage** sous la forme d'un forfait de 1 à 4 vacations

Mission et rémunération des **animateurs** (2/2)

❖ **Animation des travaux du laboratoire**

- ✓ La préparation et l'animation des temps de plénière

❖ **Recueil et l'organisation des traces d'activité en classe**

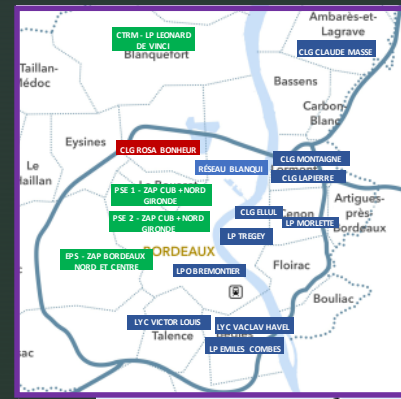
- ✓ productions écrites d'élèves, photos, vidéos de classe, entretien avec l'enseignant ou un élève, enquête auprès des élèves etc.)

Calendrier 2nde campagne 2024

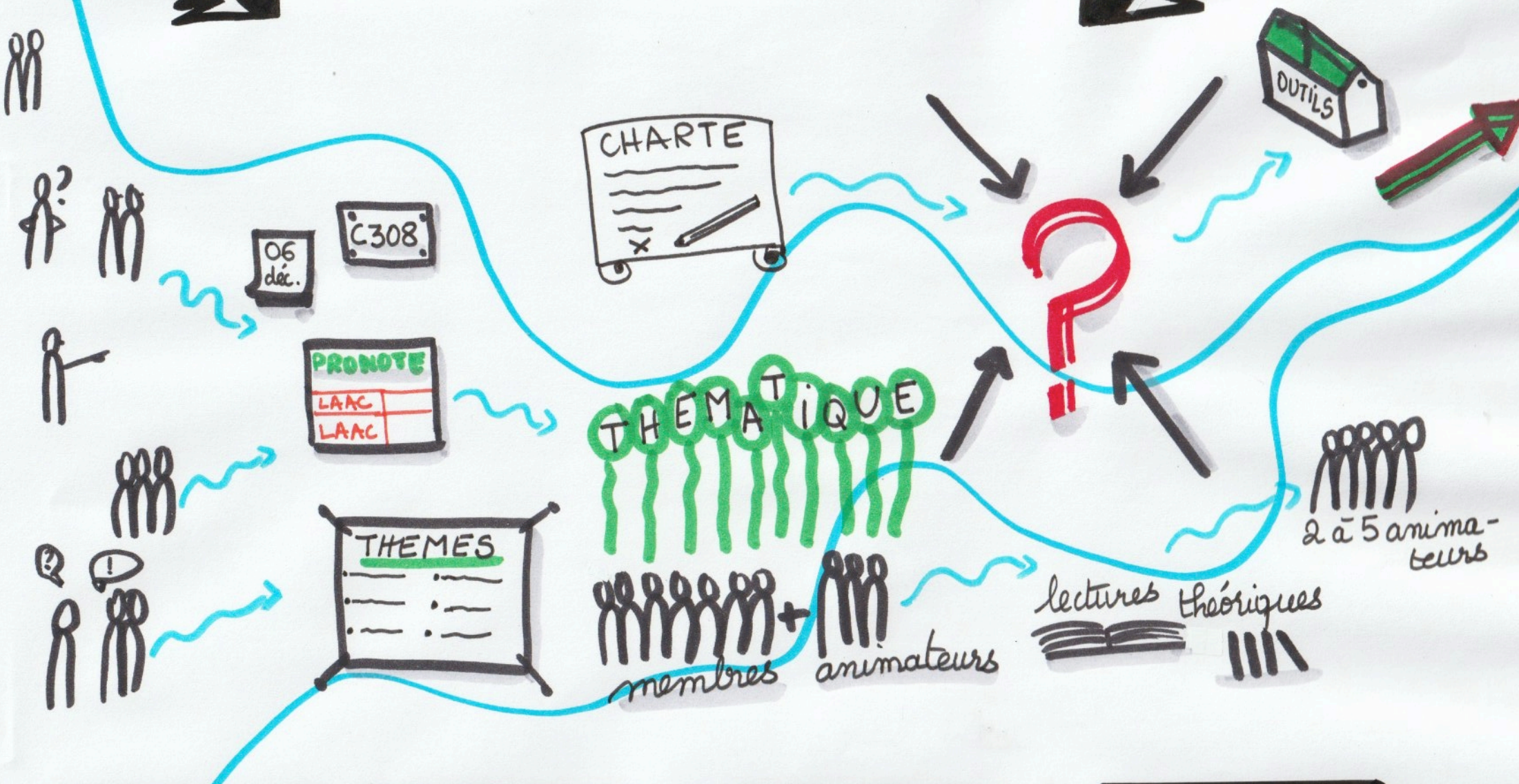
Jusqu'au 05 avril	Avril-mai 2024	Mai 2024	Juin 2024	Septembre
1ère campagne de préinscription	<ul style="list-style-type: none"> ✓ Commission inscription LAAC ✓ Communication aux établissements de la décision de la commission 	<ul style="list-style-type: none"> ✓ Formation des animateurs : J1 - 27 mai J2 – 28 mai J3 – 29 mai ✓ Constitution du collectif ✓ Organisation calendrier 	<ul style="list-style-type: none"> ✓ Engagement des participants et envoie des listes au référent départemental ✓ 1ère plénière de chaque LAAC ✓ Début des accompagnements personnalisés : RDV avec l'accompagnateur dédié avant la 1ère plénière 	<ul style="list-style-type: none"> ✓ Identification d'éventuels nouveaux participants + animateurs (en plus) ✓ Organisation / calendrier laboratoire ✓ Accompagnateur continue de suivre sur N+1

LABORATOIRES D'ANALYSE DE L'ACTIVITÉ EN CLASSE (LAAC) ACADÉMIE DE BORDEAUX 2023-2024

- LAAC PLURI CATÉGORIEL INTERNE À UN ÉTABLISSEMENT
- LAAC PLURI CATÉGORIEL EN RÉSEAU D'ÉTABLISSEMENTS
- LAAC DISCIPLINAIRE



Itinéraire d'un LAAC



COLLECTION DE PROFESSIONNELS

COLLECTIF EMERGENT

COLLECTIF IMPLANTÉ

ORGANISATION APPRENANTE