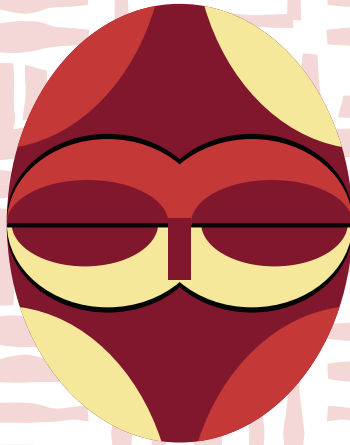
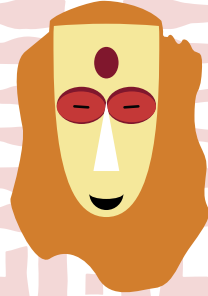
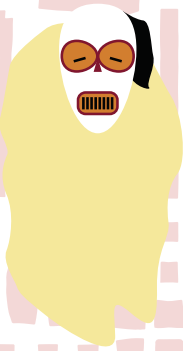




Exposition des Masques du Gabon



LIVRET DE VISITE - NIVEAU PRIMAIRE

Sommaire



1. NZAMBE
KANA



2. EKUK



3. EMBOLI



4. IMBIMBA



5. ITENGE



6. PAZOKU



7. MUKUDJI



8. NGIL



9. NGONTANG



10. EKEKEK



11. OKUYI



12. OSO



13. MOWEI



14. KIDUMU

Ce livret t'accompagnera durant ta visite de l'exposition
"Masques du Gabon" pour t'aider à comprendre chacun des masques.

1. Nzambe kana

Groupe(s) ethnique(s) : Tsogho ou Mitsogho

Origine : Ngounié/Sud Gabon

Matériau(x) utilisé(s) : bois, kaolin, charbon, clous métalliques, raphia

Description : son visage blanc est entouré de raphia. Son front est plat, son nez est un triangle, ses yeux sont rouges, ses joues sont blanches et sa bouche est rouge.



Son rôle :

Il apporte bénédiction et protection dans le village. Il représente le premier homme sur la terre des Tsogho.



2. Ekuk



Groupe(s) ethnique(s) : Kwélé

Matériau(x) utilisé(s) : bois

Origine : Ogooué-Ivindo/Centre-Est Gabon

Description : son visage est entouré d'un grand cœur en bois. Ses yeux sont comme des amandes et son nez est triangulaire. La bouche est inexistante.

Son rôle :

Il anime le village afin d'apporter du bonheur dans le village.



3. Emboli

Groupe(s) ethnique(s) : Kota

Origine : Ogooué-Ivindo/Centre-Est
Gabon

Matériau(x) utilisé(s) : bois, fibres
végétales, kaolin

Description : le masque est un
heaume avec une crête sur le sommet
du casque. Il est rouge d'un côté et
noir-blanc de l'autre.



Son rôle :

Protège les jeunes qui participent à la
circoncision.



4. Imbeimba



Groupe(s) ethnique(s) : Kwélé / Mwéssa

Origine : Ogooué-Ivindo/Centre-Est Gabon

Matériau(x) utilisé(s) : bois, kaolin

Description : le visage est peint en blanc et surmonté de deux cornes pointues.

Son rôle :

Ce masque représente un esprit mâle. Il favorise la cohésion sociale.



5. Itenge

Groupe(s) ethnique(s) : Nzébi

Origine : Ogooué-Lolo/Sud-Est Gabon

Matériau(x) utilisé(s) : bois, kaolin

Description : il a un crâne rond au front plat, son nez est droit. Ses yeux sont comme des grains de café. Il a des lèvres minces. Il est peint en blanc et noir.



Son rôle :

Il intervient le jour lors des cérémonies de réjouissance comme la naissance des jumeaux ou le mariage.



6. Pazokou



Groupe(s) ethnique(s) : Kwélé / Kota

Origine : Ogooué-Ivindo/Centre-Est Gabon

Matériau(x) utilisé(s) : bois, charbon, kaolin, plumes

Description : c'est un masque heaume avec deux ou plusieurs visages. Il est peint en blanc avec des tâches rouges et noires comme la panthère (ngoy). Son nez et ses yeux sont noirs.

Son rôle :

Il intervient lors des cérémonies de circoncision. Il détecte les sorciers pendant les cérémonies.



7. Mukudji

Groupe(s) ethnique(s) : Punu

Origine : Ngounié et Nyanga/Sud Gabon

Matériau(x) utilisé(s) : bois, kaolin, tissu en raphia, tissu

Description : le visage est peint en blanc. Il a une coiffure à coque et des yeux plissés ornés de raphia et d'un pagne noir autour du cou.



Son rôle :

Monté sur échasses le Mukudji intervient chez les Punu, lors des cérémonies de réjouissance comme le mariage et la naissance.



8. Ngil



Groupe(s) ethnique(s) : Fang

Origine : Woleu-Ntem/Nord Gabon

Matériau(x) utilisé(s) : bois, kaolin, ficelle végétale

Description : masque en forme de triangle, à visage masculin avec des couleurs blanches et marron.

Son rôle :

Ngil chasse les esprits mauvais.



9. Ngontang

Groupe(s) ethnique(s) : Fang

Matériau(x) utilisé(s) : bois, raphia, kaolin, plumes

Description : Masque à quatre faces : deux petites et deux grandes. Son visage est peint en blanc, son nez est fin et droit. Il a une coiffure en coque ornée de plumes.



Son rôle :

Il intervient lors de la naissance, du mariage, du décès et de la grande palabre.



10. Ekekek



Groupe(s) ethnique(s) : Fang

Matériau(x) utilisé(s) : bois, kaolin, raphia, plumes d'oiseau

Description : grand masque en bois peint en blanc, rouge et noir. Sa tête est coiffée avec des plumes d'oiseau. Son visage est entouré de raphia.

Son rôle :

Ekekek intervient de jour dans les danses de divertissement et pour régler les problèmes. Il châtie les méchants et les sorciers.



11. Okuyi, Okukwe

Groupe(s) ethnique(s) : Myéné / Galwa

Origine : Moyen-Ogooué/Centre Gabon

Matériau(x) utilisé(s) : bois, raphia, kaolin, verre, peau de bête

Description : le visage est allongé, entouré de raphia. Le nez est long et en triangle. Les yeux sont fins et entourés de rouge. La bouche est noire.



Son rôle :

Il intervient lors des funérailles et des fêtes familiales, comme la naissance des jumeaux. Il console les familles endeuillées.



12. Oso



Groupe(s) ethnique(s) : Tsogho

Origine : Ngounié/Sud Gabon

Matériau(x) utilisé(s) : bois, kaolin

Description : il a les cheveux noircis, un large front rond et bombé, et un visage blanc.

Son rôle :

Il intervient lors des cérémonies rituelles du « Bwiti » d'initiation et de deuil. Son rôle est de protéger les jeunes garçons lors de l'initiation.



13. Moweï

Groupe(s) ethnique(s) : Mitsogo/Tsogho

Origine : Ngounié/Sud Gabon

Matériau(x) utilisé(s) : bois, kaolin, tissu en raphia, clous métalliques, peau de bête

Description : le visage est blanc entouré de raphia, sa tête est recouverte d'une peau de bête, ses yeux sont fins entourés de rouge. Il a un petit nez noir, une grande bouche rouge édentée, des lèvres noires.



Son rôle :

Il apparaît pendant la cérémonie de deuil d'un maître initiateur ou spirituel (Gnima).



14. Kidumu



Groupe(s) ethnique(s) : Téké

Matériau(x) utilisé(s) : bois, il est porté avec du raphia et des plumes

Description : le Kidumu est rond et plat décoré avec des formes géométriques.

Son rôle :

Le Kidumu sort lors des funérailles, des mariages, des cérémonies de circoncision ou des jugements.



Lexique et vocabulaire

Circoncision : opération médicale qui consiste à l'enlèvement du prépuce (réalisé lors de l'initiation aux rites de passage de la puberté concernant les garçons).

Châtie : punit.

Crâne : os de la tête.

Décès : mort.

Deuil : chagrin suite au décès d'un proche.

Détecte : voit, aperçoit.

Divertissement : amusement.

Échasses : longs bâtons garnis d'étriers sur lesquels on pose les pieds pour marcher avec, à une certaine hauteur, au-dessus du sol.

Édentée : sans dents.

Endeuillées : attristées par un décès.

Funérailles : cérémonies d'enterrement.

Heaume : masque enveloppant toute la tête et le visage du danseur.

Initiation : au Gabon ; épreuves d'apprentissage et d'admission d'une personne dans un culte (croyance) particulier.

Jumeaux : frères et/ou sœurs né-e-s de la même grossesse ou gestation.

Kaolin : argile blanche utilisée comme colorant sur les masques et comme poudre à maquillage.

Masculin : qui concerne les garçons.

Matériaux : matières.

Palabre : discussion, débat.

Raphia : tissu à fibres végétales issues du palmier raphia présent dans la forêt du Gabon.

Réjouissance : fête.

Spirituel : qui relève de l'esprit, immatériel.



Musée National des Arts, Rites et Traditions de Gabon

Tel : +241 77 19 45 87 / +241 62 25 95 43

✉ resaexpo.museegabon@gmail.com

 <https://www.facebook.com/mnartgabon>



Livret réalisé par Francophonie Éducation