

infos@directions

La lettre d'information numérique pour les directrices et directeurs d'école du Val-d'Oise

Calendrier dates essentielles

- [Calendrier des commémorations et semaines thématiques](#)
- [Passation des évaluations nationales](#) : passation du 9 au 20 septembre saisie des résultats jusqu'au 27 septembre
- [Constat d'effectif](#) : 12 septembre
- [Campagne d'appels à projets ACTE sur ADAGE](#) : jusqu'au 26 septembre
- [Date limite pour le 1er exercice incendie](#) : lundi 30 septembre
- [Election des représentants des parents d'élèves](#) : vendredi 11 octobre ou samedi 12 octobre
- [Premier conseil d'école](#) : avant le 11 novembre

Vos essentiels

- **Actualité institutionnelle** [Circulaire de rentrée 2024](#)
- **Actualité institutionnelle** [Note de service ministérielle - Représentants de parents d'élèves aux conseils des écoles – Année 2024-2025](#)
- **Actualité institutionnelle** [Le pilotage pédagogique des écoles par les directeurs. Livret 1 : état des lieux et perspectives](#)
- **Actualité institutionnelle** [Renforcement de la sécurité des authentifications sur les applications académiques et nationales](#)
- **Vie professionnelle** [Circulaire académique - Dispositif de communication sur les acteurs de prévention et les instances relatives à la santé, la sécurité et les conditions de travail](#)
- **Vie professionnelle** [Démarche Colibris pour les demandes de cumul d'activités pour l'année scolaire 2024-2025](#)
- **Ressources** [Mallette « Sensibilisation à la cybersécurité – informations et bonnes pratiques »](#)
- **Ressources** [Bilan consultation bulletin infos@directions et espace collaboratif Ariane](#)

À retrouver sur votre espace
[ARIANE](#)



Tutoriel - connexion à
l'espace collaboratif
Ariane



Faits établissement -
document synthèse



Formulaire - Poursuite
de PAI (.doc et pdf)



Focus sur les visios direction

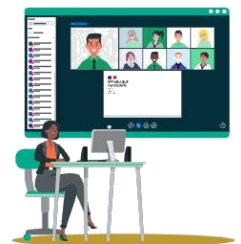
Lors de cette année scolaire, des visios seront organisées afin d'accompagner les directrices et directeurs du département sur certains sujets.

Ces rencontres **se destinent particulièrement aux nouvelles directrices et nouveaux directeurs** (notamment faisant fonction) mais elles sont **ouvertes à toutes et à tous** en fonction des besoins de chacun.

La participation est **libre, sans obligation et sans inscription préalable**. [Le calendrier prévisionnel est consultable en ligne](#). Il est élaboré en fonction des actualités de la direction, il évoluera et sera complété au cours de l'année en fonction des remontées et des besoins identifiés.

Vous aurez également la possibilité de **partager en amont vos questions** afin d'ajuster au mieux le contenu. Un [document est accessible en ligne](#) pour répertorier toutes vos interrogations.

Rendez-vous le **mardi 17 septembre à 17h** pour la première visio qui traitera des **élections des représentants des parents d'élèves**.



Cliquez pour vous connecter

Le lien sera identique pour toutes les visios

infos@directions

La lettre d'information numérique pour les directrices et directeurs d'école du Val-d'Oise

Calendrier dates essentielles

- [Calendrier des commémorations et semaines thématiques](#)
- [Passation des évaluations nationales](#) : passation du 9 au 20 septembre saisie des résultats jusqu'au 27 septembre
- [Campagne d'appels à projets ACTE sur ADAGE](#) : jusqu'au 26 septembre
- [Date limite pour le 1er exercice incendie](#) : lundi 30 septembre
- [Visio direction- Réunir le conseil d'école](#) : mardi 8 octobre 17h
- [Election des représentants des parents d'élèves](#) : vendredi 11 octobre ou samedi 12 octobre
- [Premier conseil d'école](#) : avant le 11 novembre

À retrouver sur votre espace

[ARIANE](#)



Fiche aide - les élections des représentants des parents d'élèves



Listes candidatures élections (à afficher)



Listes candidatures élections (à faire signer)



Vos essentiels

- **Actualité institutionnelle** [Circulaire départementale - Sorties scolaires avec ou sans nuitées pour le 1er degré 2024-2025](#)
- **Actualité institutionnelle** [Circulaire départementale - Prévention de l'absentéisme et contrôle de l'obligation scolaire du 1er degré 2024-2025](#)
- **Actualité institutionnelle** [Circulaire départementale - Elections des parents d'élèves au conseil d'école ou d'administration 2024-2025](#)
- **Actualité institutionnelle** [Circulaire départementale PPMS 1er degré 2024-2025](#)
- **Vie professionnelle** [Colibris : Remboursement frais de transport et Forfait mobilité durable deux démarches relatives aux déplacements domicile - travail](#)
- **Vie professionnelle** [Nouvelle page d'authentification pour ARIANE et ARENA](#)
- **Vie professionnelle** [Les organisations syndicales](#)
- **Ressources** [Agir contre le harcèlement à l'École - Lettre du programme pHARe, Newsletter Plein pHARe septembre 2024](#)
- **Ressources** [Organigramme DSDEN 2024-2025](#)
- **Ressources** [Visio Direction - les élections des représentants des parents d'élèves - Support de présentation](#)

Focus sur le dispositif de collecte de jouets solidaire



ecomaison

Depuis 2022, l'académie est engagée dans un partenariat avec Ecomaison pour organiser des [collectes de jouets dans les écoles maternelles et élémentaires](#).

Ce partenariat s'inscrit dans une démarche globale et contribue à l'éducation à la solidarité et au développement durable pour les cycles 1, 2 et 3.

Il propose un focus sur les enjeux de prévention et gestion des déchets et est conçu autour d'une action phare de collecte de jouets afin de mobiliser toute la communauté éducative. Autour de ce temps fort de nombreux apprentissages peuvent être travaillés avec les élèves.

Vous pouvez consulter toutes les informations sur le dispositif sur la [page Ariane dédiée](#). Vous pourrez y prendre connaissance du calendrier, des modalités d'inscription et consulter des exemples de mises en œuvre de séquences pédagogiques associées au projet.

Vous pouvez également participer au webinar de présentation qui aura lieu le **mardi 24 septembre de 12h30 à 13h** ([lien pour vous y connecter](#)).

Les [candidatures](#) sont ouvertes **jusqu'au 30 septembre**.

infos@directions

La lettre d'information numérique pour les directrices et directeurs d'école du Val-d'Oise

Calendrier dates essentielles

- [Calendrier des commémorations et semaines thématiques](#)
- [Visio évaluation d'école à destination des écoles évaluées](#) :
lundi 7 octobre 17h
- [Visio direction- Réunir le conseil d'école](#) :
mardi 8 octobre 17h
- [Les Rendez-vous de la mater](#) :
L'activité physique mercredi 9 octobre à 9h00
- [Election des représentants des parents d'élèves](#) :
vendredi 11 octobre ou samedi 12 octobre
- [Premier conseil d'école](#) :
avant le 11 novembre

Vos essentiels

- **Actualité institutionnelle** [Circulaire départementale - Dispositifs de suivi des situations de scolarisation complexe](#)
- **Actualité institutionnelle** [Circulaire académique - Accueil des élèves allophones nouvellement arrivés \(EANA\)](#)
- **Actualité institutionnelle** [Incident technique sur l'outil Colibris](#)
- **Vie professionnelle** [Circulaire académique - Remboursement partiel des frais de transport](#)
- **Vie professionnelle** [Circulaire académique - Campagne annuelle des demandes de rupture conventionnelle](#)
- **Vie professionnelle** [Circulaire départementale - Formation des personnels enseignants pendant les périodes de vacance scolaire](#)
- **Vie professionnelle** [Circulaire académique - Allocation spéciale frais de transport pour les personnels en situation de handicap](#)
- **Vie professionnelle** [Circulaire académique - Demande de congés bonifiés pour les périodes printemps - été 2025 et hiver 2025-2026](#)
- **Ressources** [CNED - English for school](#)
- **Ressources** [Concours « les petits champions de la lecture »](#)
- **Ressources** [Eduscol - Les guides fondamentaux pour l'enseignement \(nouveaux guides pour la maternelle\)](#)

À retrouver sur votre espace

[ARIANE](#)



Fiche d'aide - Réunir le
Conseil d'école



ECECA - Guide
directeur



Tutoriel - Plateforme
pHARe



Focus sur le groupe départemental des directions d'école - GDDE

Le GDDE est coordonné par le directeur référent et regroupe une directrice ou un directeur de chaque circonscription. Il a pour objectif de préciser les problématiques et les difficultés rencontrées dans les écoles, de proposer des évolutions et de participer à l'élaboration de ressources ou d'outils départementaux.

Le GDDE a notamment participé à l'élaboration du [protocole des soins et des urgences](#) et du [règlement type départemental](#).

Il s'est également particulièrement impliqué dans le **GT évaluations des écoles** regroupant IEN, CPD et directions d'école du département.

Celui-ci a élaboré des documents d'aide à la mise en œuvre des évaluations des écoles. [Des feuilles de route](#) et [une trame simplifiée](#) sont maintenant disponibles afin de faciliter le travail des équipes.

Vous pouvez également consulter [la liste des membres du groupe](#) et accéder aux comptes-rendus des réunions plénières dans [l'espace collaboratif Ariane](#).



infos@directions

La lettre d'information numérique pour les directrices et directeurs d'école du Val-d'Oise

Calendrier

dates essentielles C

- [Calendrier des commémorations et semaines thématiques](#)
- [Calendrier des fêtes religieuses ou commémoratives](#)
- [Demande d'inscription sur la Liste d'Aptitude :](#)
Avant le 20 octobre midi
- [Demande de réinscription sur la Liste d'Aptitude :](#)
du 6 janvier au 3 février 2025
- [Visio direction- Déployer pHARe :](#)
mardi 12 novembre 17h
- [Les Rendez-vous de la mater :](#)
Mercredi 06 novembre : Gérer le temps
Mercredi 13 novembre : Jouer pour apprendre
- [Premier conseil d'école :](#)
avant le 11 novembre

Vos essentiels

- **Actualité institutionnelle** [pHARe - Webinaire académique à destination des parents : prévention du cyberharcèlement - jeudi 7 novembre à 18h](#)
- **Actualité institutionnelle** [IOP Chrono Hors-Série - Ma classe aux Jeux et Héritage](#)
- **Vie professionnelle** [Circulaire départementale - Inscription sur la liste d'aptitude aux fonctions de directeur d'école de deux classes et plus](#)
- **Vie professionnelle** [Information concours et recrutement](#)
- **Ressources** [Ariane - Ressources documentaires](#)
- **Ressources** [Enregistrement du Webinaire départemental évaluations d'écoles à destinations des directrices et des directeurs des écoles des regroupements évalués](#)
- **Ressources** [Eduscol - Prix Non au harcèlement](#)
- **Ressources** [Formulaire enquête auprès des élèves sur le harcèlement - Grille interactive - Guide de passation](#)
- **Ressources** [Canopé - Les lettres du Conseil Supérieur de l'Education Nationale \(CSEN\)](#)
- **Ressources** [Visio direction - Animer le conseil d'école - Support de présentation](#)

Focus sur l'inscription sur la liste d'aptitude pour la rentrée 2025

La [circulaire départementale du 8 octobre 2024](#) précise les modalités d'inscription ou de réinscription sur la liste d'aptitude des directeurs d'école conformément à [l'article 7 du décret n° 2023-777 du 14 août 2023](#).

Les démarches se font maintenant via [colibris](#). Vous pouvez vous référer à [l'annexe de la circulaire départementale](#) afin d'identifier la démarche appropriée à votre situation :

- **L'inscription** est à demander si vous n'avez jamais été inscrit sur la liste d'aptitude ou si vous l'avez été avant 2023, mais que vous n'avez jamais été nommé sur un poste de direction d'école. Les candidats seront convoqués à un entretien le 4 décembre. → la démarche est à effectuer **avant le 20 octobre 2024**.
- **La réinscription** est à demander si vous avez été inscrit sur la liste d'aptitude avant 2023 et que vous avez déjà exercé les fonctions de direction d'école. Elle est à solliciter également lorsque vous avez été inscrit sur la liste d'aptitude d'un autre département en 2023 ou 2024. → la démarche est à effectuer **du 6 janvier au 3 février 2025**.

Aucune demande n'est nécessaire si

- Vous avez été inscrit sur la liste d'aptitude dans le département du Val-d'Oise à compter de septembre 2023 ou de septembre 2024.
- Vous occupez actuellement un poste de directrice ou directeur d'école à **titre définitif** et que vous ne souhaitez pas participer au mouvement intra-départemental pour la rentrée scolaire 2025 (néanmoins, nous vous la recommandons si vous vous décidez tardivement à y participer).

À retrouver sur votre espace

[ARIANE](#)



Trame Autoévaluation simplifiée pour les évaluations d'écoles



Feuilles de route pour les évaluations d'écoles



Fiche aide - Réunir l'équipe éducative



infos@directions

La lettre d'information numérique pour les directrices et directeurs d'école du Val-d'Oise

Calendrier dates essentielles

- [Calendrier des commémorations et semaines thématiques](#)
- [Calendrier des fêtes religieuses ou commémoratives](#)
- [Visio direction - les questions d'assurance :](#)
mardi 3 décembre 17h
- [Entretiens pour la Liste d'aptitude :](#)
mercredi 4 décembre
- [Les Rendez-vous de la mater :](#)
Mercredi 20 novembre : Jouer pour apprendre
Mercredi 27 novembre : Observer / Evaluer

Vos essentiels

- **Actualité institutionnelle** [Programmes langage oral et écrit et acquisition des premiers outils mathématiques cycle 1 - français et mathématiques cycle 2](#)
- **Actualité institutionnelle** [Les évaluations nationales exhaustives](#)
- **Vie professionnelle** [Circulaire départementale - Mouvement interdépartemental - Rentrée scolaire 2025](#)
- **Vie professionnelle** [Circulaire départementale - Mouvement interdépartemental sur poste à profil \(POP\) - Rentrée scolaire 2025](#)
- **Vie professionnelle** [Mutation des personnels enseignants du premier degré - Comparateur de mobilité](#)
- **Vie professionnelle** [Circulaire départementale - Circulaire financière 2024](#)
- **Vie professionnelle** [Circulaire départementale - congés et autorisation d'absence](#)
- **Ressources** Podcasts Eduscol Regards sur les programmes : [Français cycle 1](#) - [Maths cycle 1](#) - [Français cycle 2](#) - [Maths cycle 2](#)
- **Ressources** [Visio direction : Déployer pHARe dans son école - Support de présentation](#)
- **Ressources** [Formation TNE - calendrier du mois de novembre](#)
- **Ressources** [Journée de la Laïcité du 9 décembre 2024](#)
- **Ressources** [Concours du CLEMI #ZéroCliché](#)

À retrouver sur votre espace

[ARIANE](#)



Vademecum - Lutte contre le racisme et l'antisémitisme



Archive
infos@directions
année 2023-34



Questionnaire pour l'auto-évaluation d'école : parents, élèves, enseignants



Focus sur l'OCCE

L'office centrale de la coopération à l'école est une association Loi 1901 reconnue d'utilité publique, qui a pour objectif le développement des valeurs de la coopération au sein des écoles.

A ce titre, elle poursuit [trois grandes missions](#) :

- La gestion des coopératives scolaires
- La formation à la pédagogie coopérative
- L'animation de projets coopératifs

Vous pourrez retrouver un grand nombre de ressource sur [le site de l'OCCE 95](#). Vous pourrez notamment consulter toutes [les actions pédagogiques proposées](#).

N'hésitez pas à [les contacter](#) pour toute question.

L'OCCE 95 sera partenaire de la prochaine [Visio direction](#) du **mardi 3 décembre** qui traitera des questions d'assurance. N'hésitez pas à faire [remonter vos questions sur le sujet](#) en amont de cette rencontre.



infos@directions

La lettre d'information numérique pour les directrices et directeurs d'école du Val-d'Oise

Calendrier dates essentielles

- [Calendrier des commémorations et semaines thématiques](#)
- [Visio direction - les questions d'assurance :](#)
Mardi 3 décembre 17h
- [Entretiens pour la Liste d'aptitude :](#)
Mercredi 4 décembre
- [Les Rendez-vous de la mater :](#)
Mercredi 4 décembre : Construire un projet
Mercredi 11 décembre gérer l'hétérogénéité
- [Journée de la Laïcité à l'école :](#)
Lundi 9 décembre
- [Webinaire - Les évolutions du métier de directeur d'école :](#)
Mercredi 11 décembre 14h

Vos essentiels

- **Actualité institutionnelle** [Choc des savoirs, acte II : Présentation et calendrier des mesures](#)
- **Actualité institutionnelle** [Circulaire départementale - Pré-orientation 6ieme SEGPA RS 2025-2026](#)
- **Actualité institutionnelle** [Circulaire académique - Ecole Ouverte 2025](#)
- **Vie professionnelle** [Circulaire académique - Affectation des personnels enseignants titulaires du premier degré public sur poste adapté de courte durée \(PACD\) ou de longue durée \(PALD\) RS 2025-2026](#)
- **Vie professionnelle** [Circulaire académique - Campagne 2025 du dispositif d'accueil en détachement dans le corps des attachés d'administration de l'Etat](#)
- **Vie professionnelle** [Circulaire académique - Demande d'admission à la retraite 2024/2025 - Service Académique des Retraites - SAR](#)
- **Vie professionnelle** [Formation continue des directrices et directeurs d'école du Val-d'Oise](#)
- **Ressources** [Enregistrement du webinaire directeurs - « Les aspects juridiques »](#)
- **Ressources** [Eduscol - L'éducation au développement durable](#)
- **Ressources** [Défis sciences et technologique - inscriptions](#)
- **Ressources** [Eduscol et CNED - Non au harcèlement - Des clés pour les familles](#)
- **Ressources** [Portail NaH - Non au Harcèlement - Newsletter Plein pHARe novembre 2024](#)
- **Ressources** [La lettre des EHP 95 N°5 décembre 2024](#)

À retrouver sur votre espace

[ARIANE](#)



Ressource ONS - Les registres et affichages obligatoires



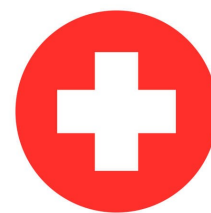
Outil d'aide à la rédaction d'un fait établissement



Fiche aide - organiser une sortie scolaire



Focus sur le Vade-mecum « La santé des élèves »



Ce document, élaboré par le service infirmier et le service médical de la DSDEN, s'adresse spécifiquement aux directrices et directeurs d'école.

Il regroupe l'ensemble des informations essentielles à l'organisation scolaire sur ce sujet. Vous y trouverez notamment des éléments relatifs à :

- La conduite à tenir en cas de maladies transmissibles
- L'élaboration et la mise en œuvre des [PPS, PAI et PAP](#)
- Les bilans et dépistages obligatoires
- Les demandes de certificats médicaux

Vous pourrez également y retrouver le protocole des soins et des urgences établi en collaboration avec le Groupe Départemental des directions d'école (GDDE).

Accéder au Vade-mecum

La santé des élèves

infos@directions

La lettre d'information numérique pour les directrices et directeurs d'école du Val-d'Oise

Calendrier dates essentielles

- [Calendrier des commémorations et semaines thématiques](#)
- [Visio défis sciences : lundi 16 décembre 12h](#)
- [Campagne forfait mobilité durable 2024 : jusqu'au 31 décembre](#)
- [Dépôt des réalisations « Laïcité, écrivons ton nom » : jusqu'au 15 janvier](#)
- [Séminaire « éducation aux écrans » Mercredi 12 février](#)

Vos essentiels

- **Actualité institutionnelle** [Plan ministériel pour la tranquillité scolaire](#)
- **Actualité institutionnelle** [Valorisation des projets réalisés dans le cadre du projet académique « Laïcité, écrivons ton nom » - Flyer Journée de la Laïcité](#)
- **Actualité institutionnelle** [TIMSS : évaluer les compétences des élèves de CM1 et de 4e en mathématiques et en sciences](#)
- **Actualité institutionnelle** [Arrêté programme d'enquêtes statistiques d'initiative nationale et régionale des services publics pour 2025](#)
- **Vie professionnelle** [Guide thématique des démarches administratives PE - Guide thématique des démarches administratives AESH](#)
- **Vie professionnelle** [Circulaire académique - Versement du forfait mobilités durables](#)
- **Ressources** [Visio-direction : les questions d'assurance, en partenariat avec l'OCCE - Support de présentation](#)
- **Ressources** [Séminaire « éducation aux écrans » 12 février 2025](#)
- **Ressources** [M@gistère Formation continue départementale des directeurs du Val d'Oise 2024/2025 - Tutoriel de connexion](#)

Focus sur le Groupe départemental Sciences - EDD - EVARS

À retrouver sur votre espace
[ARIANE](#)



Fiche aide - Réunir l'équipe éducative



Proposition compte-rendu équipe éducative 1



Proposition compte-rendu équipe éducative 1



Ce groupe est constitué d'une IEN pilote (Karine GARCIA) et d'un CPD (Florian DEGRAIN).

Son objectif principal est de promouvoir une approche scientifique, de soutenir l'engagement pour le développement durable et de favoriser la mise en œuvre de l'éducation à la vie affective, relationnelle et sexuelle (Voir la [newsletter Accroc de sciences : Education à la sexualité et à la vie affective](#)).

Ses missions sont les suivantes :

- La coordination et l'animation du réseau des formateurs et des porteurs du dossier Sciences/EDD/EVARS
- La création de ressources, que vous pouvez notamment retrouver dans les [newsletters « accroc des sciences »](#)
- L'accompagnement des écoles dans leur démarche d'éducation au développement durable (EDD), en particulier par le biais de [la labellisation](#) (à renouveler tous les 3 ans), et en s'appuyant sur des dispositifs comme [les aires éducatives](#) ou [vigie-nature école](#)
- La promotion d'actions et de dispositifs engageants comme les défis sciences ([inscriptions toujours ouvertes jusqu'au 20 décembre](#))

Pour toute question ou besoin d'information complémentaire, n'hésitez pas à contacter le CPD en charge de la mission : florian.degrain@ac-versailles.fr

