

Plan Français

Constellations 2020_21
Sandrine Tironzelli-Lalun
Jérémy Hua

Jour 1

8h30-11h30

Pause à 10h00

Plan Français

- Pourquoi le plan français ?
- Le plan Français à Sarcelles Sud : quelle problématique ?
- Comment notre formation va-t-elle se dérouler ?
- Comment utiliser les apports de l'IFE ?
- Pourquoi choisir cette entrée par la littérature ?
- Nos objectifs pour le prochain présentiel

Le plan français

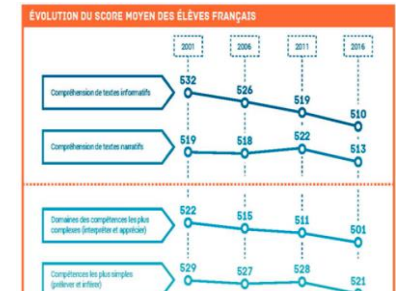
Pourquoi un plan français ?

Des indicateurs qui donnent une vision des besoins des élèves.

PIRLS : des performances qui baissent

Evaluations nationales CP-CE1: des difficultés en lecture- écriture

Evaluations départementales CE2: des difficultés EDL et écriture



La maîtrise du français organise la pensée, prévient l'illettrisme et favorise l'accomplissement de la personne et du citoyen.

PIRLS 2016

Programme international de
recherche en lecture scolaire



Pirls scrute 4 points essentiels :

- prélever des informations,
- faire des déductions,
- interpréter et assimiler,
- examiner et évaluer le contenu.

Résultats :

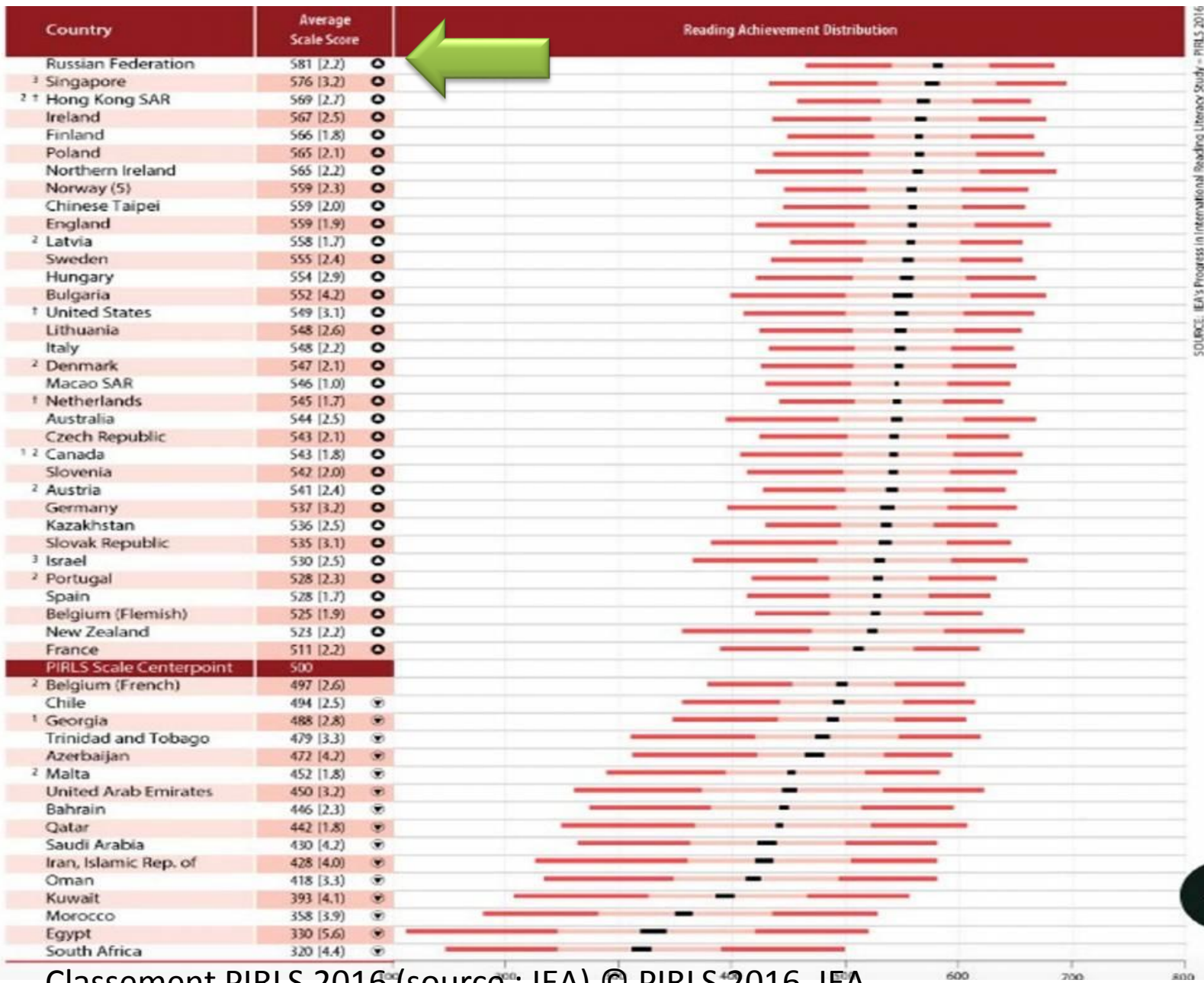
- Au niveau international, il y a plus de bons lecteurs aujourd'hui qu'il y a 15 ans, lorsque Pirls a démarré : presque tous les élèves évalués (96 %) ont fait au moins preuve d'un niveau élémentaire en lecture.
- Dans les pays en tête du classement plus d'un étudiant sur quatre a atteint le niveau de référence international « avancé ».

Résultats :

- Score français au-dessus de la barre virtuelle des 500 points, fixée en 2001 comme étant alors la moyenne des performances des pays participants.
- En tête du classement, on retrouve les toujours très bien cotés Russie (581 points), Singapour, Hong Kong, Irlande, Finlande, Pologne et Irlande du Nord..

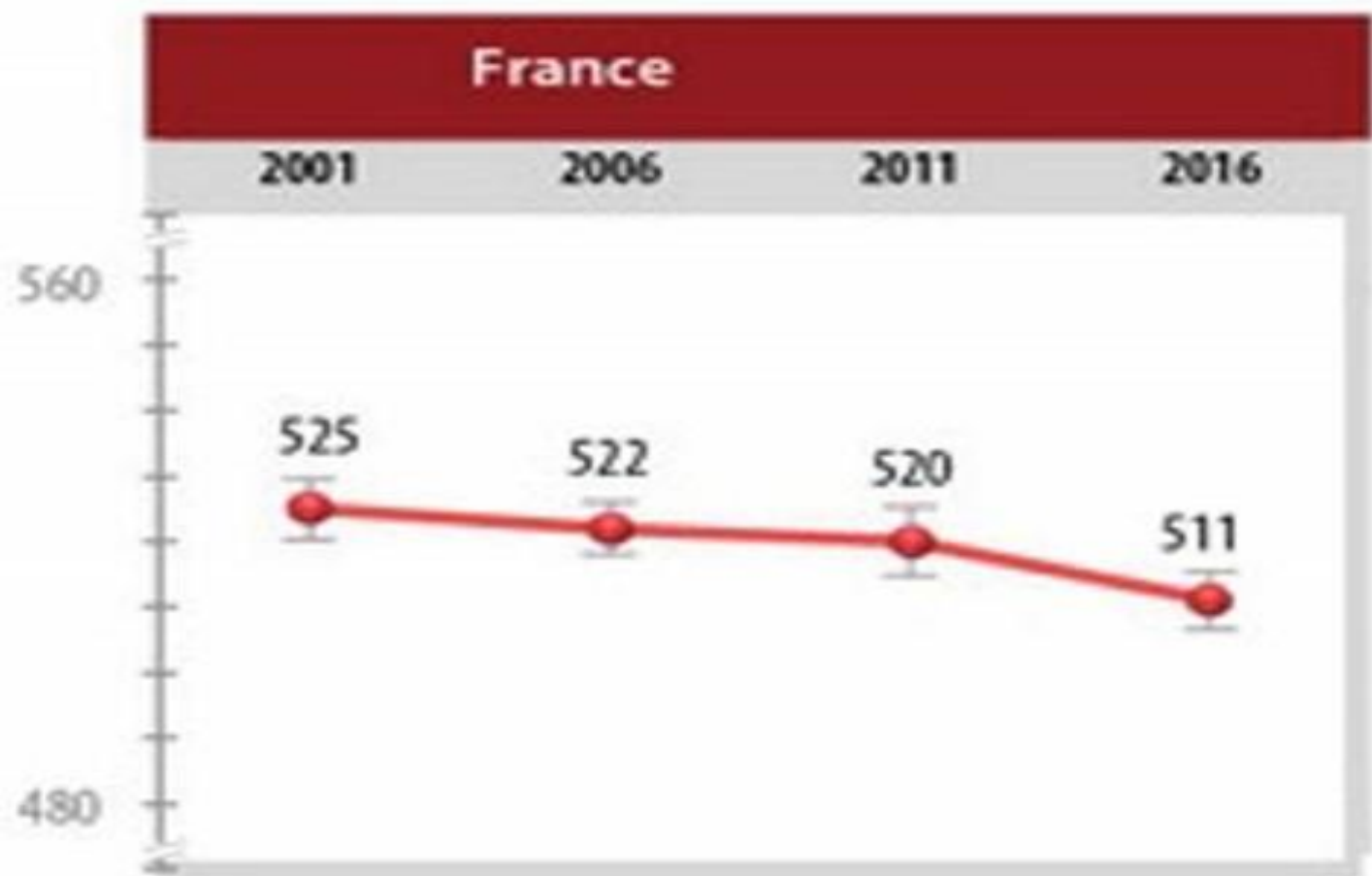
Résultats :

- La France est à la **34e position**.
- **La France est en queue de peloton des pays européens** puisque seules la **Belgique** francophone et **Malte** sont derrière l'Hexagone.



SOURCE: IEA's Progress in International Reading Literacy Study - PIRLS 2016

Classement PIRLS 2016 (source : IEA) © PIRLS 2016, IEA



Evolution des résultats PIRLS de la France depuis 2001 © PIRLS 2016, IEA

- C'est sur **ces textes informatifs que les petits Français ont le plus « décliné »**, avec un score de 510 en 2016, contre 532 en 2001 lors de la première étude Pirls.
- **Les résultats de la France se dégradent.** Entre 2001 et 2011, le pays avait déjà vu son score passer de 525 à 520, une baisse accompagnée de celle du pourcentage d'élèves les plus doués.

En quinze ans, la France est, avec les Pays-Bas, le **seul pays qui a régressé** dans ce classement.

1^{er} niveau d'analyse

- Pirls 2016 montre que les filles ont obtenu des résultats en lecture supérieurs à ceux des garçons dans 48 des 50 pays évalués (un écart entre les sexes qui ne se résorbe pas depuis 2001.)
- Les bons lecteurs ont peu de difficultés à lire en ligne .

1^{er} niveau d'analyse

Les résultats des élèves sont meilleurs :

- Lorsque **l'environnement scolaire est agréable** (harcèlement, locaux, ...),
- Quand **l'environnement familial favorise l'apprentissage** (livres à la maison ou des appareils numériques, les parents qui aiment lire, ...). Cela renforce le rôle de l'école sachant que les attitudes positives des parents en matière de lecture ont diminué dans 31 pays, et que 17 % des parents des élèves ont déclaré qu'ils n'aimaient pas lire.

1^{er} niveau d'analyse

Les résultats des élèves sont meilleurs :

- si les élèves aiment cela.
- S'il y a eu un démarrage précoce de la lecture :

Les élèves qui ont fréquenté l'école maternelle et/ou que leurs parents ont engagés des activités dans des activités d'alphabétisation précoce ont obtenu des résultats en lecture supérieurs.

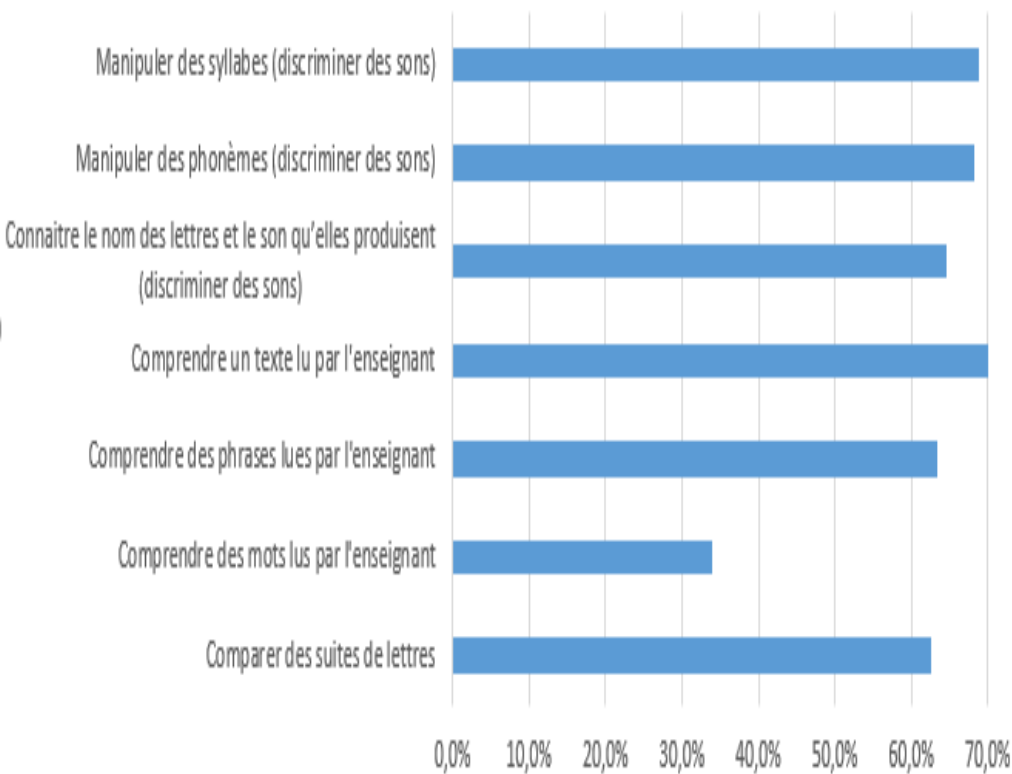
2^{ème} niveau d'analyse: à l'échelle française

- Les élèves français testés sont en effet entrés en maternelle en 2008 (année de la mise en œuvre de nouveaux programmes) .
- Programmes modifiés en 2015 pour une mise en œuvre en 2016 : l'effet de ces transformations ne s'appréciera que dans dix ans, dans deux « cuvées » Pirls.

Résultats des évaluations nationales Sarcelles Sud 2019

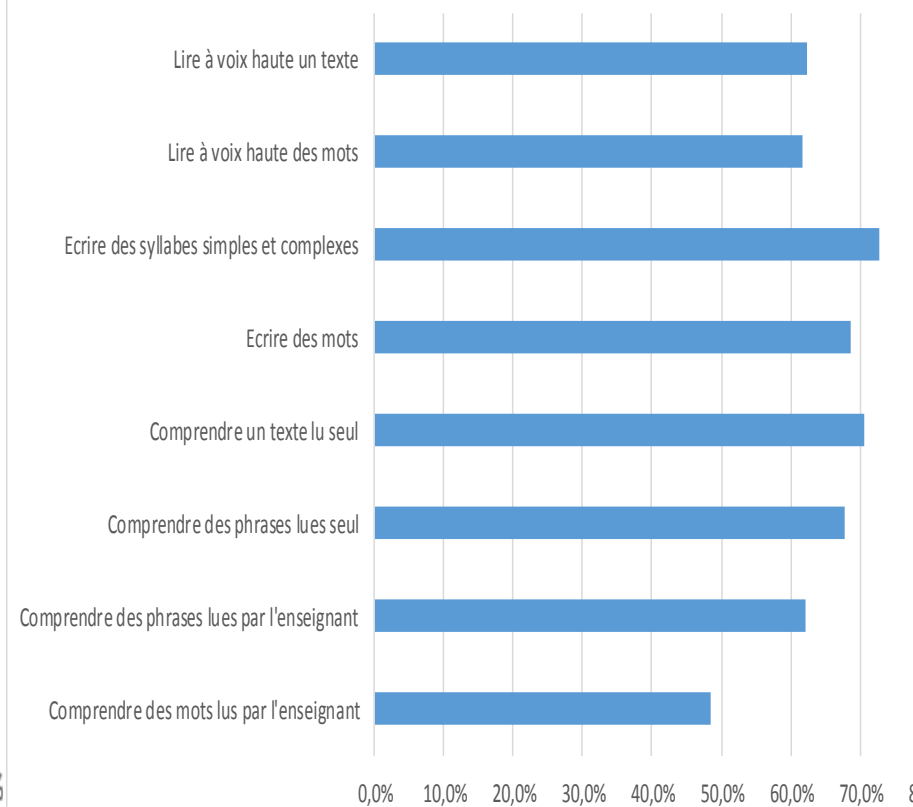
CP 1

pourcentage de réussite par compétence en français



CE1_1

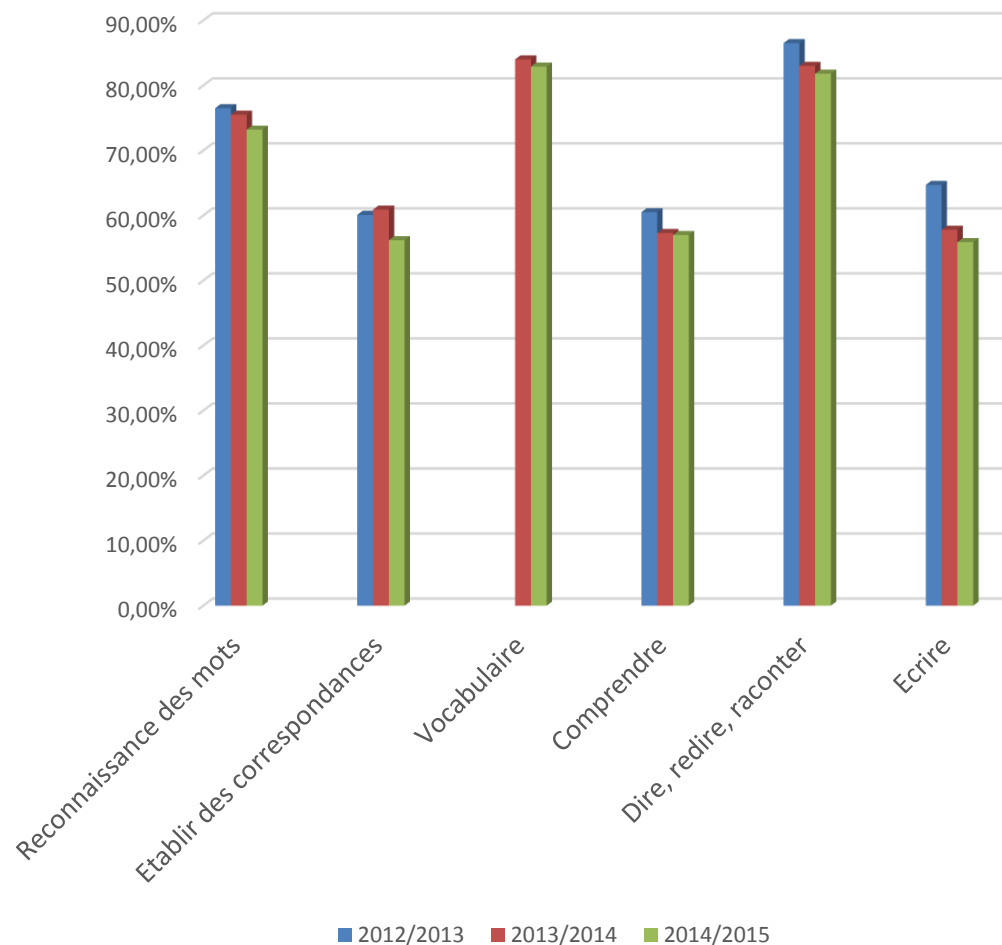
CE1 pourcentage de réussite en français



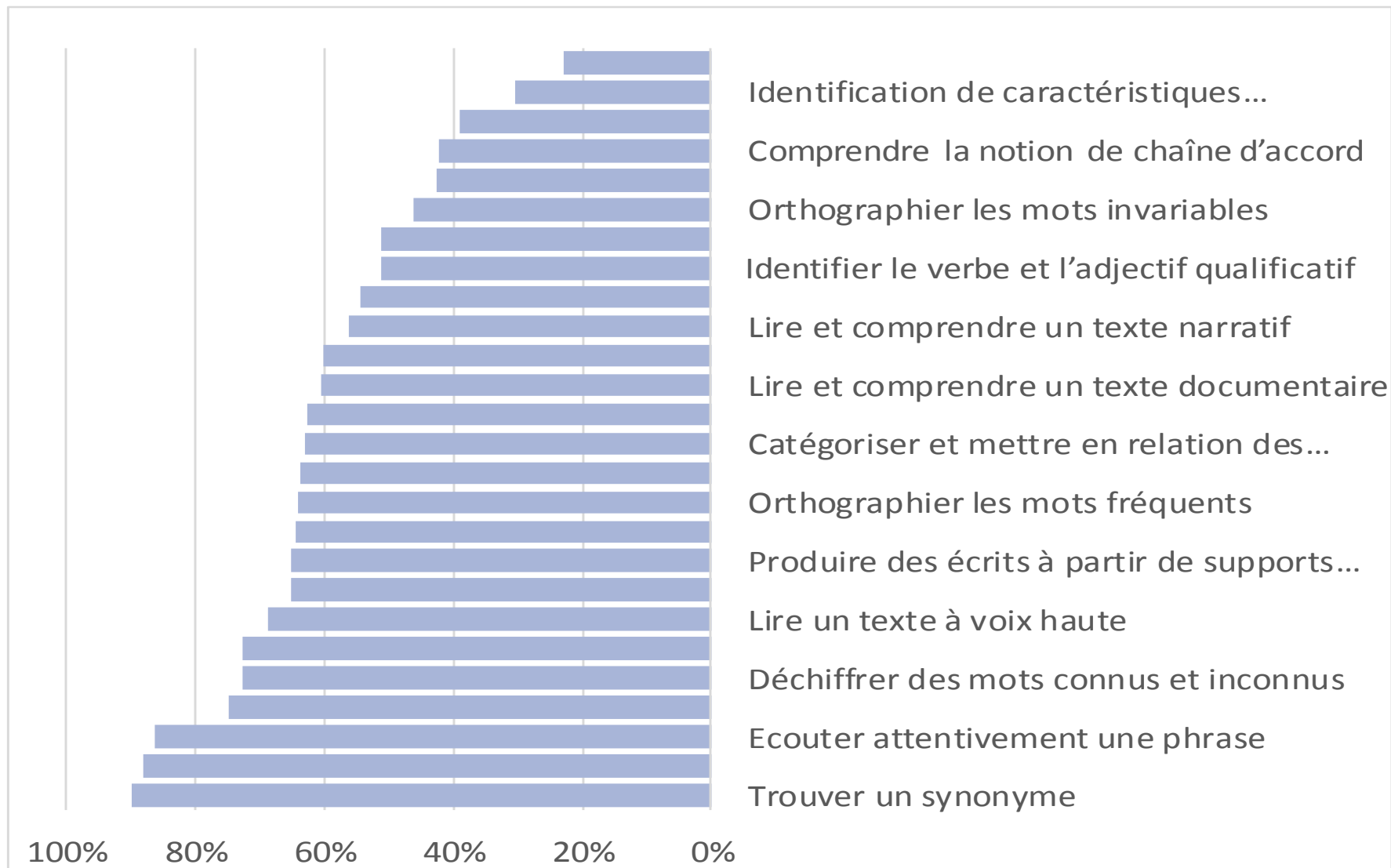
Evaluations CP sur 3 ans

CHAMPS	2012/2013	2013/2014	2014/2015
Reconnaissance des mots	76,5%	75,5%	73,2%
Etablir des correspondances	60,1%	60,9%	56,2%
Vocabulaire		84%	82,9%
Comprendre	60,5%	57,3%	57%
Dire, redire, raconter	86,5%	83%	81,8
Ecrire	64,7%	57,8%	55,9%

Progression par champs

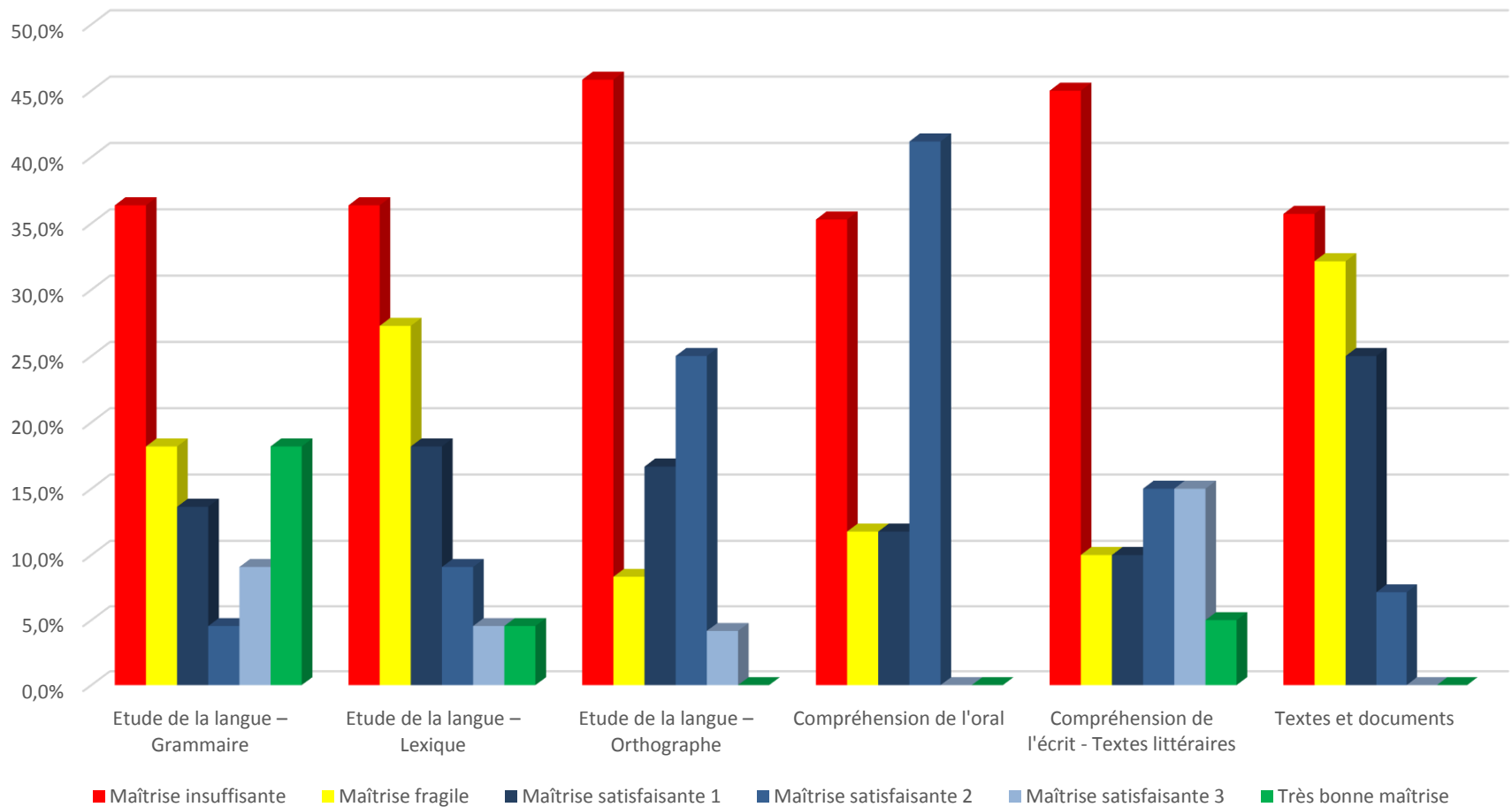


Résultats des évaluations départementales CE2 Sarcelles Sud 2019



Evaluations 6^{ème} 2019 Lurçat

Répartition des élèves par compétences en français



Plan Français

Notre problématique

En quoi l'acquisition du vocabulaire peut-elle contribuer à la compréhension des textes lus ?

Et plus précisément ...

Quelles modalités peut-on mettre en place dans une classe pour développer en autonomie la compréhension de lecture ?

Le plan français

Qu'est-ce qu'une constellation ?



Une constellation est un groupe de pairs de 6 à 8 personnes qui sont regroupés pour réfléchir et apporter des solutions à une problématique précise. Ces enseignants sont accompagnés par un formateur expert de proximité installé au plus près de la classe.

	Niveau(x) de classe	Nombre d'enseignants	Noms des enseignants	Type de regroupement (1 école, plusieurs écoles, même niveau d'un REP, même niveau d'un secteur...)
Constellation 1	CM2	6	MESSAGER Arnaud (EE CAMUS)	même niveau d'un même réseau (Galois)
			PINTE Laurence (EE CAMUS)	
			DOUTEAU Anthony (EE CAMUS)	
			RENOUF Gregory (EE MERMOZ1)	
			SABOUREAU Julie (EE MERMOZ1)	
			IACOVOU Anthony(EE MERMOZ2)	
Constellation 2	CM1/CM2	8	DAVID Manon (EE DUNANT)	même niveau d'un REP + (LURCAT)
			JEROME Jessica (EE DUNANT)	
			LOTTIN Alexandra (EE DUNANT)	
			AGGAR Madjid (EE DUNANT)	
			Samba Thomas (EE K1)	
			Benaissa Marwan (EE K1)	
			IBOUTH Jérôme (EE K2)	
GHULAM ZAÏERA (EE K2)				
Constellation 3	CM2	8	JOUNAIDI Aïcha (JJ2)	même niveau sur réseau (3 groupes scolaires)
			ACHARD Sylvain (EE PASTEUR)	
			HAMZA Nadjim (EE PASTEUR)	
			GAOMBALET Laetitia (EE France)	
			LELIMOUSIN Stéphane CM2 (JJ1)	
			LEMAY Gnealle CM1/CM2 (JJ1)	
			BRAHIM el mammany CM2 JJ2	
			BELLEAU Priscilla CM1 (A France) CM1	
Constellation 4	CM2	6	BEAUDIN Alexis (EE MACE)	même niveau sur 1 REP+ (chantereine)
			BASCOU Sylvie (EE MACE)	
			AZAAR Camélia (EE MACE)	
			LANGLADE Aurélie (EE ST EX1)	
			NOEL Jérémy (EE ST EX1)	
			RIDONY Sidney (EE ST EX2)	

Le plan français

Pourquoi des constellations?

Pour faire évoluer la formation continue *



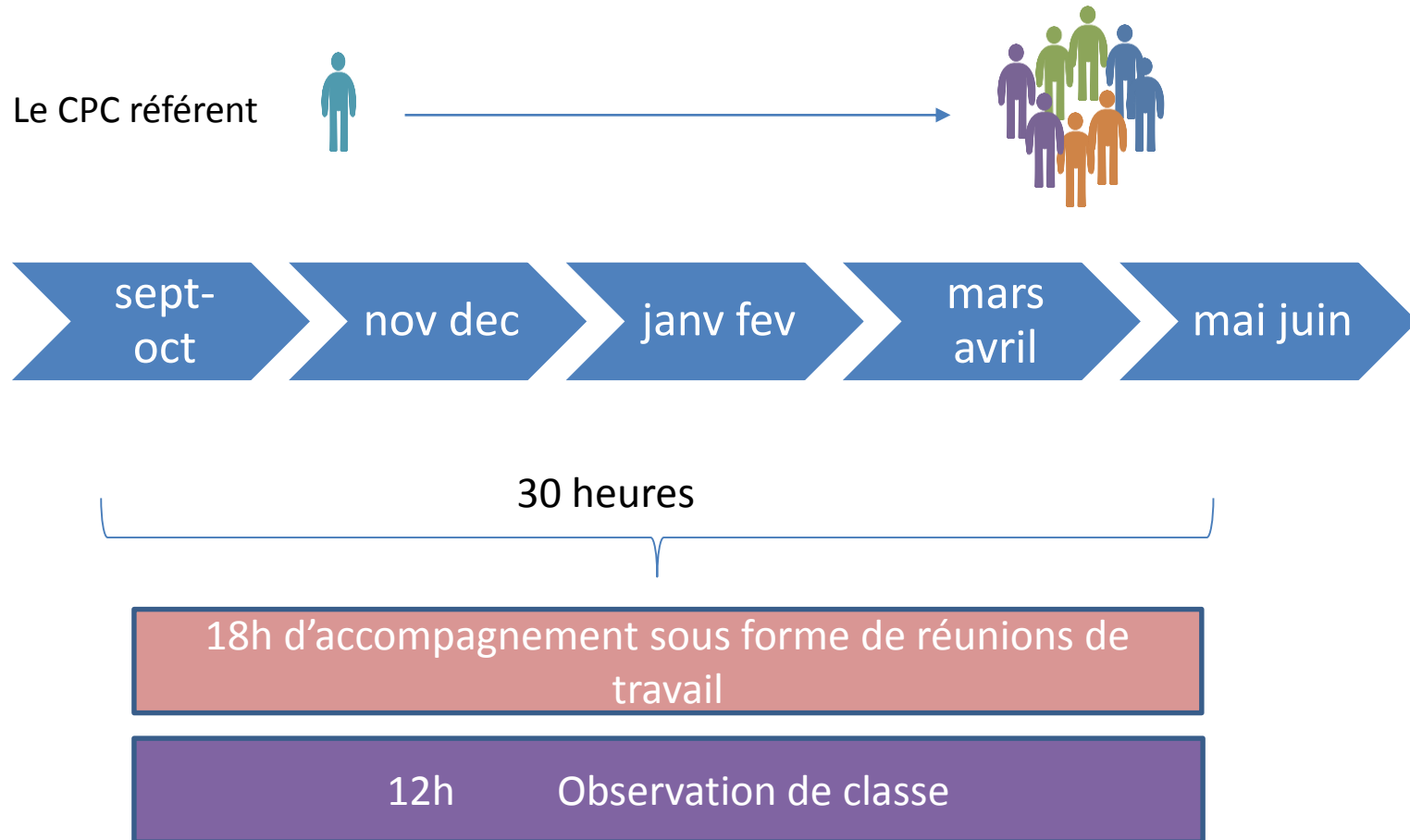
Ce type de formation...

- ...rend les **enseignants acteurs** de leur formation en les associant à la définition des thématiques et des modalités de travail. Elle promeut leur réflexion collégiale et les responsabilise.
- ...fonde la formation dans **le contexte local** d'enseignement, la classe est le lieu de la formation. La recherche répond à des besoins émergés.
- ...fait du **formateur un accompagnateur** qui guide, écoute, propose, anime.

*Talis 2018 a montré les réserves des professeurs vis-à-vis des modalités actuelles de la formation continue.

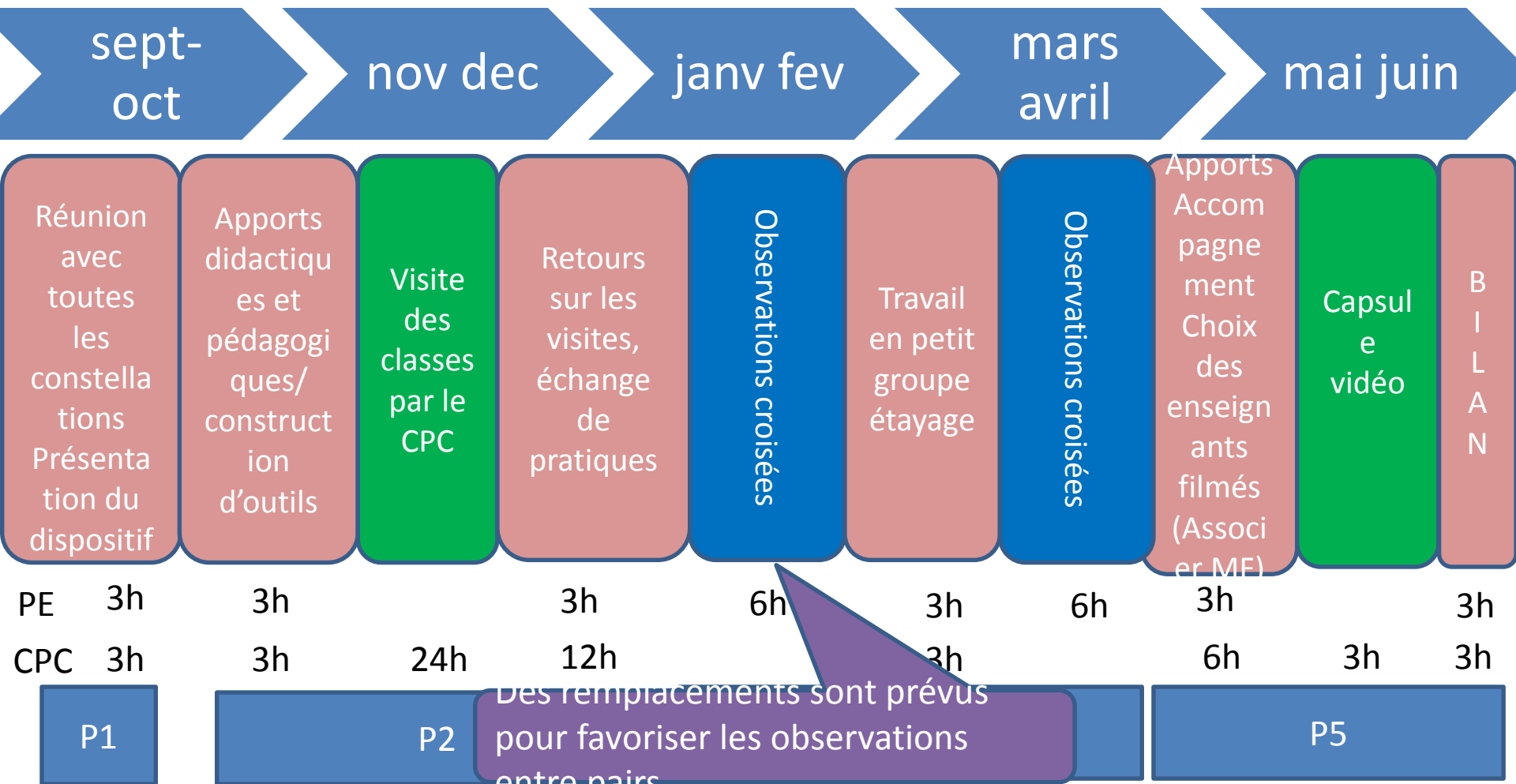
Le plan français

Comment intervient le CPC référent ?



Le plan français

Exemple de déroulé possible



Vous êtes un PE constellé



Vous faites partie d'un ensemble de 6 à 8 PE appelé constellation



Un CPC référent français vous accompagne durant l'année sur 30h.

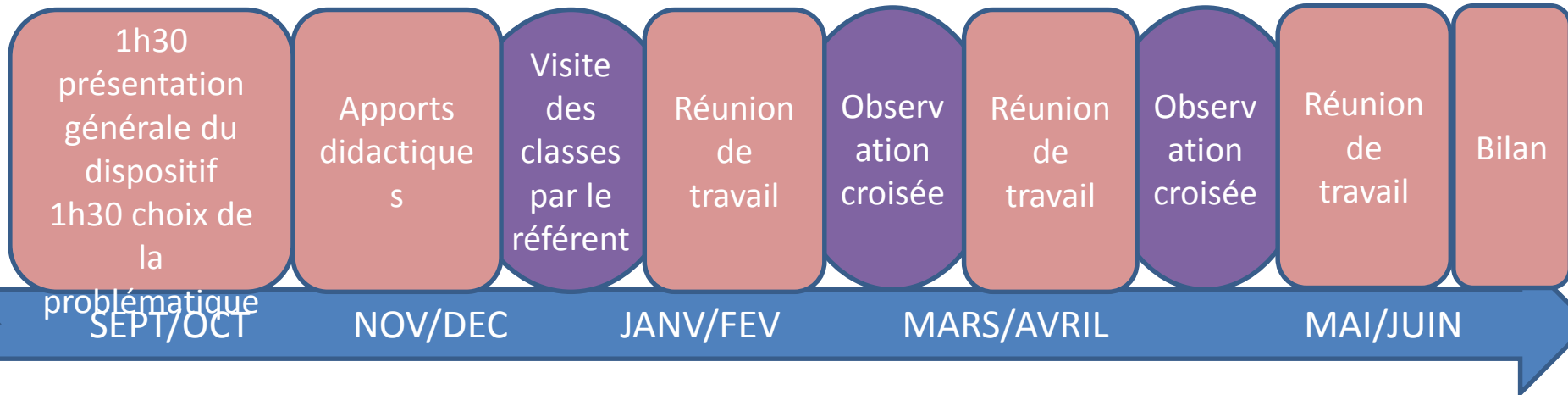
Ensemble, vous allez réfléchir sur une problématique autour de la question du vocabulaire



Via des observations - Par le référent
- Entre pairs



En réunion de travail (18h):
- En constellation
- En regroupement de constellation



Un Padlet pour communiquer ...



<http://acver.fr/planfransud>

A screenshot of a Netboard.me Padlet page. The top header is dark blue with the user name 'sandrine-tironzelli', a 'Partagé' (Shared) button, and statistics for views (0.10), likes (0), and comments (0). The main title 'Plan Français 2020-2021' is displayed in white on a teal background. Below the title is a navigation bar with menu items: 'Plan Français 2020-2021', 'Capsules vidéo', 'Apports didactiques', 'Pour aller plus loin', 'Construction d'outils', and 'Documents déposés par les participants'. A search bar with the text 'Chercher' is on the right. The main content area is light beige and features a large green arrow-shaped graphic pointing right with the text 'Plan français' inside. At the bottom left of this graphic are two small icons: a pencil and a share symbol.

Plan Français

Notre problématique

En quoi l'acquisition du vocabulaire peut-elle contribuer à la compréhension des textes lus ?

Et plus précisément ...

Quelles modalités peut-on mettre en place dans une classe pour développer en autonomie la compréhension de lecture ?

Plan Français

En quoi l'acquisition du vocabulaire peut-elle contribuer à la compréhension des textes lus ?

Modalités pour développer en autonomie la compréhension de lecture

- Pourquoi cette entrée par la littératie ?
- Quelle définition de ce terme « littératie » ?

Définition de « littératie »

Le terme « littératie » anglicisme didactique du mot « *literacy* » qui désigne le fait de savoir lire et écrire.

Définition de l'OCDE :

« C'est l'aptitude à comprendre et à utiliser l'information écrite dans la vie courante, à la maison, au travail...en vue d'atteindre des buts personnels et d'étendre ses connaissances et ses capacités. »

Faisons l'état des lieux de nos pratiques

Comment ?

Qui fait
quoi ?


Quoi ? Et
pourquoi ?

Quand ?
Et où ?

Une étude de l'IFE

- **L'Ifé** : recherche basée sur le Lire Ecrire.
- <http://ife.ens-lyon.fr/ife/recherche/lire-ecrire>
- **Enquête Lire Ecrire au CP:**

Une vaste enquête effectuée entre 2013 et 2015 intitulée : « Étude de l'influence de l'enseignement de la lecture et de l'écriture sur la qualité des premiers apprentissages ».



16% seulement
pour la
compréhension

Donc ce qu'on peut retenir ... pour a prochaine fois

- Mettre les élèves en situation d'apprendre à comprendre les textes lus en classe.
- Rendre l'enseignement explicite.
- Favoriser la lecture à haute voix.
- Raisonner sur des faits de langue.
- Varier les activités et développer des pratiques d'acculturation à l'écrit.

Nos objectifs d'ici mercredi 14 octobre

- Voir si on arrive à **se connecter** sur le PADLET
- **Echanger avec les autres collègues** de ce PLAN français (ressenti, intérêt, ...)
- D'essayer de se mettre au fond de la classe
...**observer ses élèves 5 minutes durant une séance de lecture compréhension**