

# Plan Français 2021\_22

---

Responsables de formation:

I.E.N. :

Mme Laurence DUQUESNAY

Formateurs:

Sandrine Tironzelli-Lalun

Christelle Durieux

Jérémy Hua

Jour 1

09H30-11h30

# Plan Français

---

- *Pourquoi le plan français ?*
- *Comment notre formation va-t-elle se dérouler ?*
- *Quelle problématique choisir ?*
- *Quels objectifs pour le prochain présentiel ?*

# Le plan français

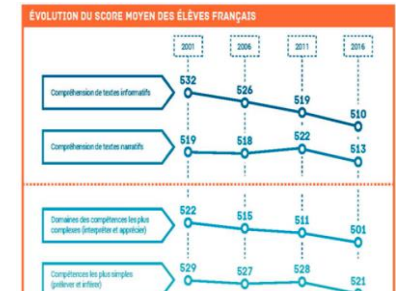
## Pourquoi un plan français ?

Des indicateurs qui donnent une vision des besoins des élèves.

PIRLS : des performances qui baissent

Evaluations nationales CP-CE1: des difficultés en lecture- écriture

Evaluations départementales CE2: des difficultés EDL et écriture



La maîtrise du français organise la pensée, prévient l'illettrisme et favorise l'accomplissement de la personne et du citoyen.

# Le plan français

Pourquoi un plan français ?

Les indicateurs 2020 de la performance scolaire sur Sarcelles Sud

## Résultats évaluations 6ème français 2020

En pourcentage	Compréhension de l'oral Ecouter pour comprendre un message oral, un propos, un discours, un texte lu.	Etude de la langue Identifier les constituants d'une phrase simple, se repérer dans la phrase complexe	Etude de la langue Acquérir l'orthographe grammaticale et l'orthographe lexicale	Etude de la langue Enrichir le lexique
Maîtrise insuffisante	30,1%	20,7%	36,8%	4,1%
Maîtrise fragile	7,3%	20,7%	8,3%	16,1%
Maîtrise satisfaisante	62,7%	58,5%	54,9%	79,8%

**Moyenne circonscription: 63,9%**

**Moyenne nationale en REP+ groupe satisfait, sources DEPP:**

- Français 68,5%,
- Maths : 42,9%

## Résultats évaluation 6ème maths 2020

En pourcentage	Nombres et calculs	Espace et géométrie	Grandeurs et mesures
Maîtrise insuffisante	5,6%	5,1%	13,6%
Maîtrise fragile	43,9%	40,4%	22,7%
Maîtrise satisfaisante	50,5%	54,5%	63,6%

**Moyenne circonscription : 56,2%**

# Le plan français

---



Qu'est-ce qu'une constellation ?

**Une constellation** est un groupe de pairs de 6 à 8 personnes qui sont regroupés pour réfléchir et apporter des solutions à une problématique précise. Ces enseignants sont accompagnés par un formateur expert de proximité installé au plus près de la classe.

	Nombre d'enseignants 2021_22	Noms des enseignants 2021_22	Noms des enseignants 2020_21	Type de regroupement (1 école, plusieurs écoles, même niveau d'un REP, même niveau d'un secteur...)
Constellation n1	7	LAFOSSE Thomas (CM1) (EE CAMUS)	MESSAGER Arnaud (EE CAMUS) CM2	même niveau d'un même réseau (Galois)
		BERTHO Klerve (CE2) (EE CAMUS)	PINTE Laurence (EE CAMUS) CM2	
		KARAKA Fadime Busra (CE2) (EE CAMUS)	DOUTEAU Anthony (EE CAMUS) CM2	
		Justine GROSSE CE2 (EE CAMUS)	RENOUF Gregory (EE MERMOZ1) CM2	
		DUTRANNOY Laura (LMJ) CM1 Mermoz1	SABOUREAU Julie (EE MERMOZ1) CM2	
		MAURY Charlotte CE2/CM1 (Mermoz2)	IACOVOU ANthony(EE MERMOZ2) CM2	
		MELLAL Fatiha (CE2) (EE MERMOZ1)		
Constellation n2	8	INGRID MOREL (CM1) Dunant	DAVID Manon (EE DUNANT) CM1/CM2	même niveau d'un REP + (LURCAT)
		DUBUT Audrey (CM1) Dunant	JEROME Jessica (EE DUNANT) CM1/CM2	
		CELERIER Virginie (CE2) Dunant	LOTTIN Alexandra (EE DUNANT)	
		LE FLOCH Cyril (CE2) Dunant	AGGAR Madjid (EE DUNANT) CM1/CM2	
		NAÏT Farida (CM2) K2	Samba Thomas (EE K1) CM2	
		Hirth Christophe (CM1/CM2) K1	Benaïssa Marwan (EE K1) CM2	
		LECERF Mélanie (CM2) K2	IBOUTH Jérôme (EE K2) CM2	
RAGOT Rose-Line (CM1) K2	GHULAM ZAÏERA (EE K2) CM2			
Constellation n3	8	HUET Krista (CE2) (EE PASTEUR)	JOUNAÏDI Aïcha (JJ2) CM2	même niveau sur 2 ou 3 groupes scolaires
		ALIM Mohan CM1(EE PASTEUR)	ACHARD Sylvain (EE PASTEUR) CM2	
		PRIVAT Sylvie L JV CM2 (EE PASTEUR)	HAMZA Nadïm (EE PASTEUR)CM2	
		MONTANTI Marie-Josée CM1 (EE	BELLEAU Priscilla CM1 (A France) CM1	
		SEJEAN Marie-Aline (CM2) (EE PASTEUR)	GAOMBALET Laetitia (EE France)CM2	
		POINSSOT Nicolas CM1 (EE PASTEUR)	LELIMOUSIN Stéphane CM2 (JJ1)CM2	
		Pierrot Stéphane (CM1) A. France	LEMAY Gnealle CM1/CM2 (JJ1)CM2	
Annen Philippe(CM1) A. France	BRAHIM el mammany CM2 JJ2			
Constellation n4	7	DUQUEYROIX Laure (CM1/CM2) (EE MACE)	BEAUDIN Alexis (EE MACE)CM2	même niveau sur 1 REP+ (chanteraine)
		MAYER PERALDI Cannelle (CM1) (EE	BASCOU Sylvie (EE MACE)CM2	
		NEIGE Alexandra (CM1) (EE MACE)	AZAAR Camélia (EE MACE)CM2	
		MANITTA Luca (CE2) (EE MACE)	LANGLADE Aurélie (EE ST EX1)CM2	
		KERHERVE Julien MJV CE2 St Ex2	NOEL Jérémie (EE ST EX1)CM2	
		SOULEZELLE-GROS Anne (CE2) St Ex 2	RIDONY Sidney (EE ST EX2)CM2	
		MILANINI Julie (CM1/CM2) St Ex 1		

# Le plan français

## Pourquoi des constellations?

Pour faire évoluer la formation continue \*



Ce type de formation...

- Rend les **enseignants acteurs** de leur formation en les associant à la définition des thématiques et des modalités de travail. L'enseignant se met dans une dynamique de **tester/ rechercher/ tâtonner / prendre du recul /Faire le bilan de sa pratique ;**
- Se fixe des objectifs ; ...fonde la formation dans **le contexte local** d'enseignement, la classe est le lieu de la formation. La recherche répond à des besoins émergés.
- ...fait du **formateur un accompagnateur** qui guide, écoute, propose, anime.

\*Talis 2018 a montré les réserves des professeurs vis-à-vis des modalités actuelles de la formation continue.

# Mais des temps communs à toutes les constellations

*...Les temps communs aux constellations permettraient:*

- *De travailler sur les « apprendre à observer »*
- *Des apports mutuels lors des échanges entre constellations...amener les constellations à constater que sous jacents à ces problématiques*



# Un Padlet pour communiquer ...



<http://acver.fr/planfran2022>

Plan Français 2021-2022

Responsable :  
Mme DUQUESNAY Laurence (I.E.N)  
Référents français:  
Sandrine Tironzelli (CPC)  
Sandrine.Tironzelli@ac-versailles.fr  
Jérémy Hua (CPC)  
jeremy.hua@ac-versailles.fr

Plan Français 2021-2022 | Présentation Français 2021-2022 | Capsules Vidéo | Apports didactiques | Pour aller plus loin | Construction d'outils | Documents déposés par les constellations | Observer en classe

Chercher



# Organisation identique au plan 2020/21

- Observations croisées sans CPC (avec critères donnés).
- 1 ou 2 visites de 2 CPC selon planning choisi par les participants (avec critères donnés).
- 4 Constellations de travail en même temps ( permet des temps de mutualisation tout en différenciant ).
- Utilisation de la vidéo / photo d'outils.
- Échanges synchrones & asynchrones + présentiel et distanciel entre constellés avec CPC , padlet
- Cibler les apports didactiques : peu mais au plus proche des pratiques et de la demande.

# Conserver les principes qui ont fonctionné

---

- 1 problématique locale ou 1 envie > 1 proposition d'expérimentation à adapter ( guidant mais pas de trop ) > des ajustements locaux.
- Se donner l'objectif de ne pas tout changer dans sa pratique mais de garder au moins 1 élément en plus dans sa pratique
- Participants libres d'ajuster leur temps de formation mais avec des **dates butoirs** et des points de rendez-vous.
- Garder l'esprit unilatéral « formateur / formé » ... Pas descendant.

# Prendre en compte les remarques des participants

---

- Garder le temps de présentation du plan français (le « *pourquoi moi cette année ?!* », le détail des heures et des dates (très apprécié des participants ...**mais en plus court**)
- Donner du temps aux participants **en présentiel** pour préparer et échanger (J2 mais aussi selon besoin des enseignants).
- + Des apports didactiques au démarrage.
- Laisser les participants choisir la problématique pour se l'approprier.
- Inviter le **RASED**.



Émis le : 19 mai 2021 à 08:50

Durée moyenne : 00m. 34s.

Affichage des résultats par question

▼ Question 1 : Actuellement, concernant la lecture réciproque,

- 1** Je continue toujours d'expérimenter régulièrement le dispositif avec mes élèves.  
4,2% (1 participant)
- 2** Je continue parfois d'expérimenter le dispositif avec mes élèves.  
66,7% (16 participants)
- 3** J'ai arrêté d'expérimenter le dispositif il y a peu de temps.  
20,8% (5 participants)
- 4** J'ai arrêté d'expérimenter le dispositif il y a bien longtemps.  
8,3% (2 participants)
- 5** Je n'ai finalement jamais expérimenté le dispositif.  
4,2% (1 participant)
- ▲ Aucune réponse  
0% (0 participant)

▼ Question 2 : La lecture réciproque est une modalité pour travailler la lecture

- 1** que je continuerai à l'avenir.  
91,7% (22 participants)
- 2** que je ne continuerai pas à l'avenir.  
4,2% (1 participant)
- N/A  
4,2% (1 participant)
- ▲ Aucune réponse  
0% (0 participant)

## Ce que je garde du dispositif lecture réciproque

La compréhension en groupe **la phase collective au début**

les fiches outils ( sécurisant pour les élèves )  
l'explicitation des stratégies  
le travail en groupe, les échanges

les modalités de travail et la clarification des étapes et des stratégies, les situations décrochées

**Les échanges entre les élèves**

**les fiches**  
le déroulé par phases avec timer

Prévoir 4 séances pour présenter les 4 étapes

### **les modalités de travail**

La phase résumer est importante mais difficile à mettre en place en début d'année

**Les fiches, les groupes**

**Tout le lexique autour de la lecture réciproque ( résumer prédire ....)**

**Les échanges entre les élèves**

**Les fiches** l'explicitation des stratégies  
les formulations de questionnement

**Les affichages, les groupes hétérogènes, les étapes adaptées**

les fiches de lecture documentaires...  
les élèves vont beaucoup plus loin dans la compréhension

Les 4 étapes et la phase résumer est à accompagner, à faire ensemble car complexe mais très utile.  
Les fiches, les groupes homogènes et hétérogènes à tester avec différents niveaux.

Les phases "prédiction" et "résumé"

## Ce que je ne garde pas du dispositif lecture réciproque

la phase "résumer" car très complexe

elle doit être travaillée à part et plus en profondeur

Un seul type de document à étudier

Les étapes présentées au début

Seuls les textes documentaires et historiques ont été utilisés.

L'aspect intégralement collectif

# Plan Français

## Nos problématiques

Nous on aurait bien aimé travailler sur ... »

Ou bien ...

Ecrire mieux en respectant l'orthographe :

→ Pratique proposée sous-jacente : les différentes manières de faire des dictées (dictée noircie, dictée frigo, dictée négociée, ...)

Aider à augmenter le vocabulaire des élèves :

→ Pratiques proposées sous-jacente : la fleur des mots

Ecrire au quotidien dans une démarche explicite :

→ Pratiques proposées sous-jacente : le journal des apprentissages.

Améliorer la compréhension en lecture:

→ Pratiques proposée sous jacente:

- la lecture Pas à Pas (travailler en collectif oral)...amorce: texte album ou
- La lecture réciproque (travailler en ateliers)...amorce texte documentaire

# Nos objectifs pour le J2 (du 20/10)

---

- Essayer de **se connecter** sur le PADLET.
- **Echanger avec les autres collègues** de ce PLAN français (ressenti, intérêt, ...)...avis des constellés 2020\_21.
- D'essayer de se mettre au fond de la classe ...**observer ses élèves 5 minutes au cours d'une séance liée à la problématique choisie aujourd'hui.**
- **S'approprier les supports qui seront déposés sur un nuage (lien envoyé par mail)**