



Модерн в XIX веке

Проект по всемирной истории

Модерн

-или ар-нуво — это направление в искусстве, ставшее переходной ступенью от эклектики к художественным системам Новейшего времени. Модерн появился на рубеже XIX — XX веков сразу во многих странах, где развивался с учетом национальных особенностей.

Его **отличительными особенностями** является отказ от прямых линий и углов в пользу более естественных, природных линий, интерес к новым технологиям (например в архитектуре), элементам прикладного искусства.



В конце XIX века в разных концах Европы почти одновременно возникло желание освободиться от смешения стилей, которые почти в течение полувека царило в архитектуре и прикладном искусстве. В противовес этой **эклектике (смешение стилей)** были предприняты попытки создать новый самобытный стиль. Эти попытки наиболее успешны были в области архитектуры, внутренней отделки помещений, в прикладном искусстве, в оформлении книги и искусстве плаката, в меньшей мере — в живописи и скульптуре. Первые шаги в создании нового стиля были сделаны в Англии. В разных странах этот стиль назывался по-разному, в русском он назывался **"модерн"**, что значит **"современный"**

История зарождения

Модерн зародился на рубеже XIX и XX веков и просуществовал около тридцати лет. Условными временными границами считаются 1890-1910-е годы

Слово «модерн» переводится как современный, и это был поистине новый стиль и настоящий глоток свежего воздуха в европейском искусстве. Его задачей было переосмыслить многовековые традиции, используя новаторские методы.

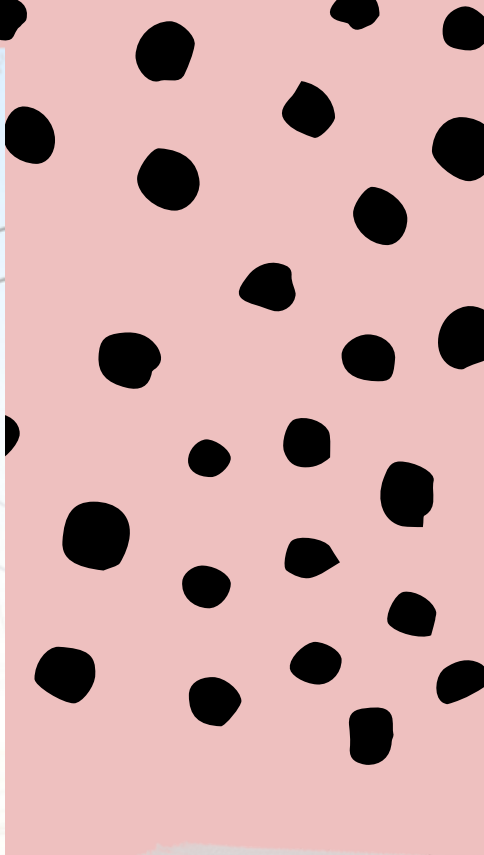
Стремление отречься от старого и создать нечто совершенно новое резонировало с настроением общества 1900-годов, стоявшего на границе старого и нового мира. И также, как и многие события, произошедшие на стыке веков, имели большое влияние на дальнейшую мировую историю, революционный модерн также сформировал новую парадигму, обеспечившую появление всех главных стилей XX века.



Модерн в архитектуре

Стиль модерн в архитектуре стремился отвечать практическим потребностям, хотя нередко этому препятствовало нагромождение характерных для модерна украшений. Если, скажем, архитекторы классицизма, проектируя здание, думали прежде всего о внешнем облике здания и лишь затем приступали к распространению внутренних помещений, то в эпоху модерна действовали противоположным образом – здание словно складывали из помещений различной формы и различного назначения. Например, в театральных зданиях пространство над сценой должно быть самым высоким, за ним следует по высоте пространство зрительного зала, а затем уже – прочие помещения. Поэтому театральные здания выглядели, как семейство грибов, столпившихся вокруг главного гриба – сценической коробки. Это сходство еще более увеличивали крыши – выпуклые, мягких очертаний, с их извилистыми краями. В оформлении внутренних помещений царили вытянутые, изящные формы, плавные переходы.





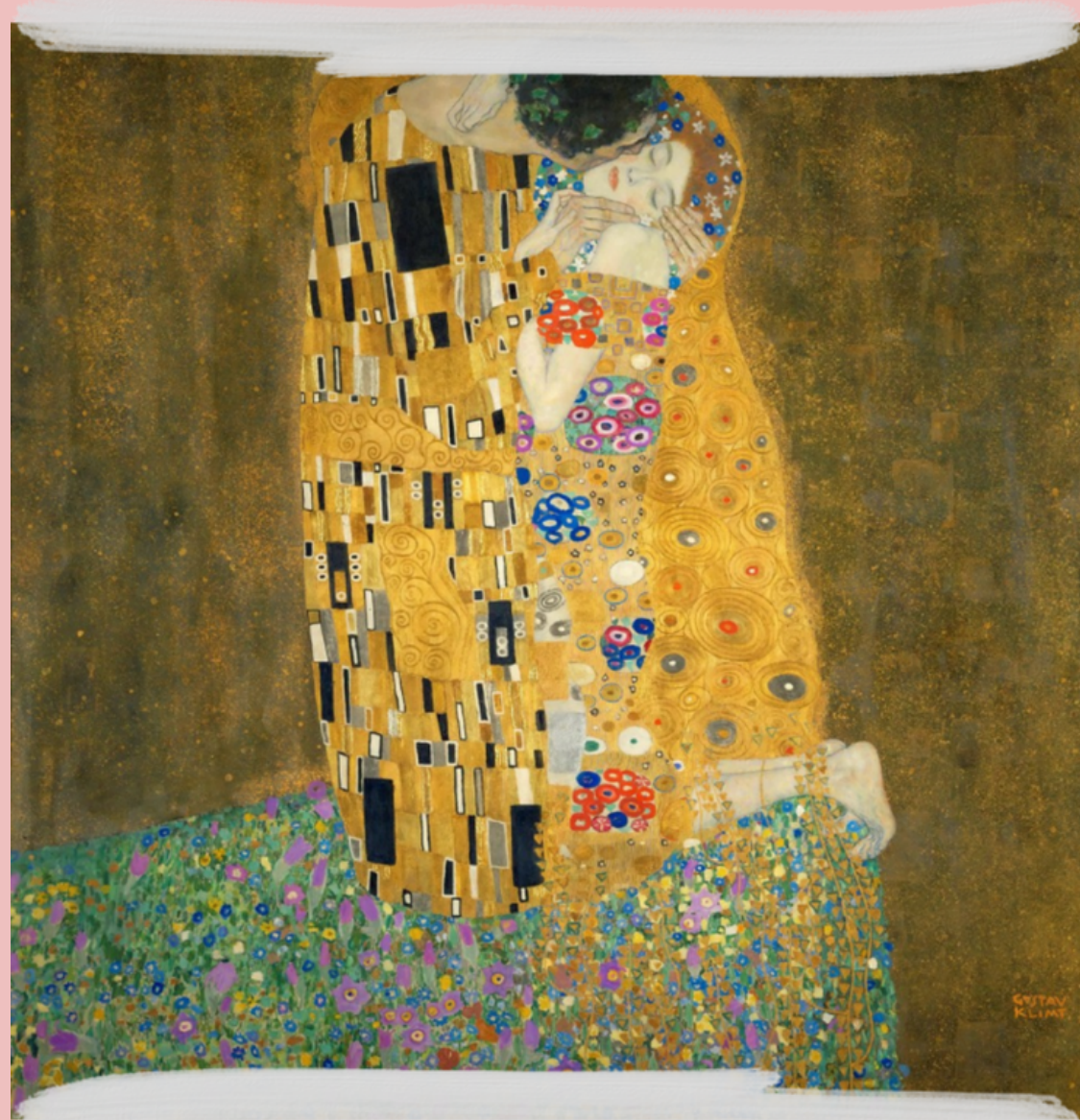
Модерн в живописи



Его характерные черты — декоративность, плавность линий и округлость форм, их гибкость и текучесть. Также в модерне вы найдете обилие орнаментов и украшений, внимание к растительным, природным мотивам, а фигуры будут плоскими, как на плакатах и витражах.

Среди сюжетов в модерне, как и в символизме, в ходу аллегории и фантазии: дамы (даже реальные прообразы на портретах) олицетворяют богинь, а действие — словно декорация или застывшая сцена театральной пьесы, основанной на мифах и легендах, романтических и мистических историях и фантазиях. Даже **второстепенные детали** картин порой имеют глубокое значение: узор из бутонов — символ новой жизни.





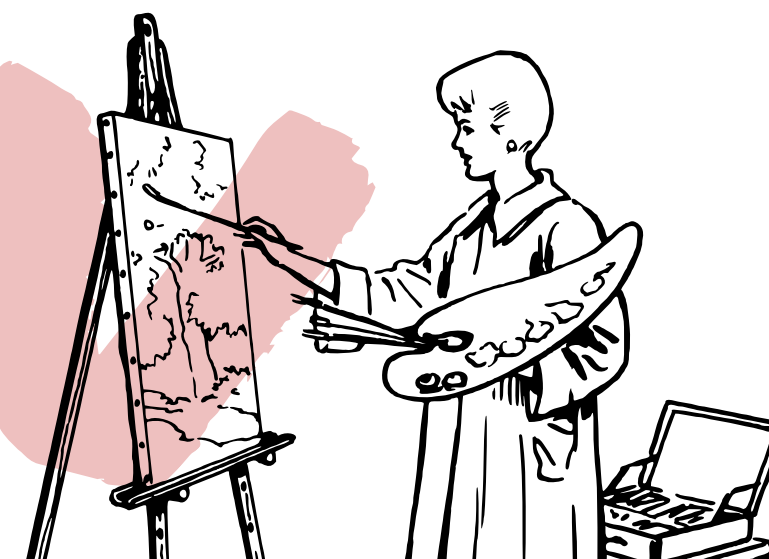
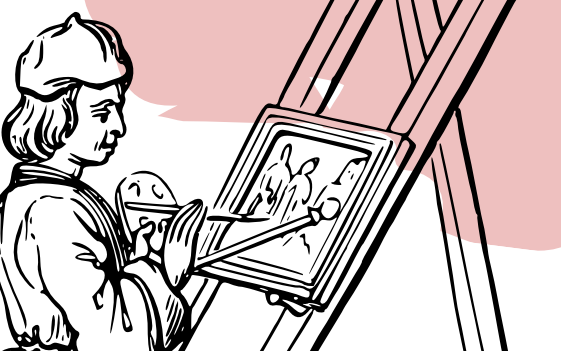
Густав Климт
«Поцелуй»



Альфонс Муха
"Жасминка"



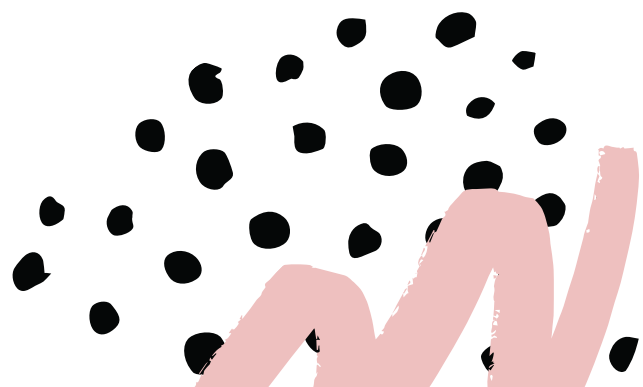
Гертриан Одрисст
«Красный цикламен» или «Угар дива»



Скульптура модерна

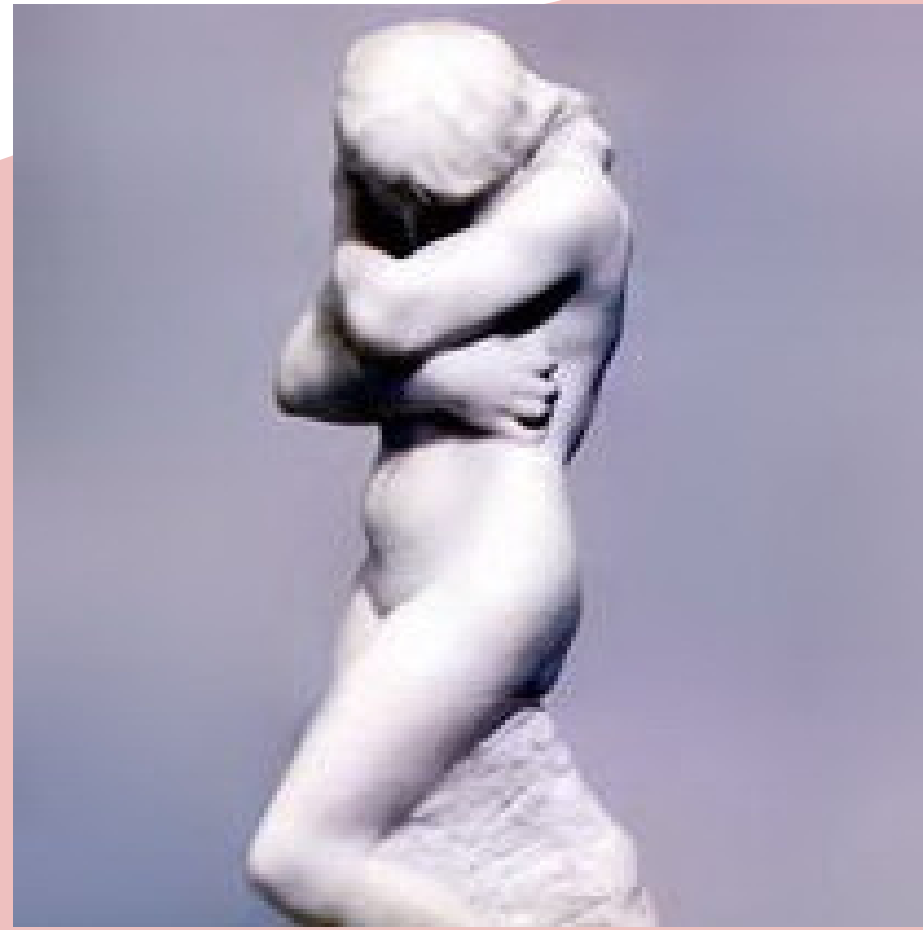
Скульптура модерна отличается динамикой и текучестью форм, виртуозной игрой крупных или же хрупких линий и силуэтов. Модерн стремился стать единым синтетическим стилем, в котором все элементы из окружения человека были выполнены в одном ключе. Вследствие этого в этот период возрос интерес к прикладным искусствам: дизайну интерьеров, керамике, книжной графике.

Отличительными особенностями техники модерна являются: отказ от прямых линий и углов в пользу более естественных, натуральных линий. Модерн стремился сочетать художественные и утилитарные функции создаваемых произведений, вовлечь в сферу прекрасного все сферы деятельности человека. Яркими мастерами стиля модерна являлись скульпторы — Огюст Роден, Камилла Клодель, Аристид Майоль, все — Франция; Франтишек Билек — Чехия; Герман Обрист — Германия; Жан Минне — Бельгия.





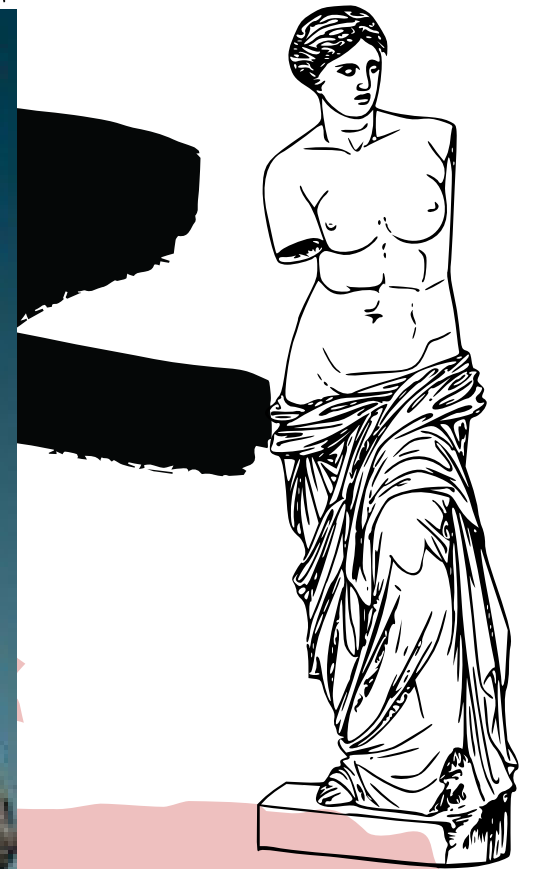
Упавшая кариатида



Ева



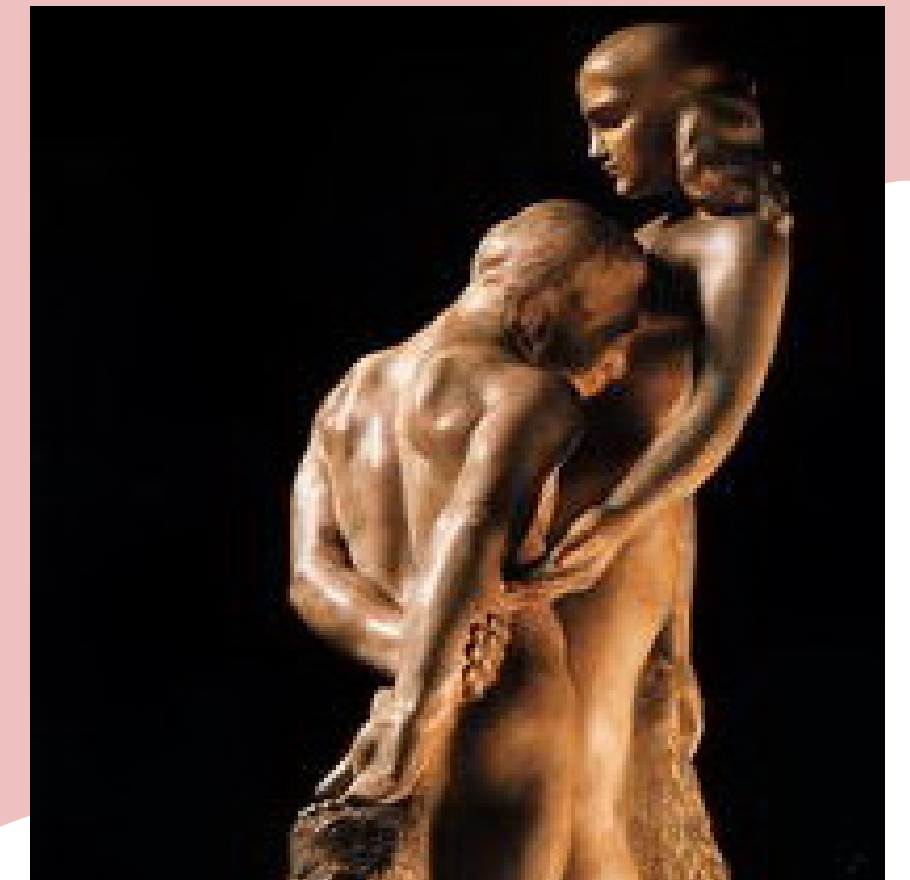
Вечная весна



*Скульптуры
Огюста Родена*



Ромео и Джульетта



Вечный идол