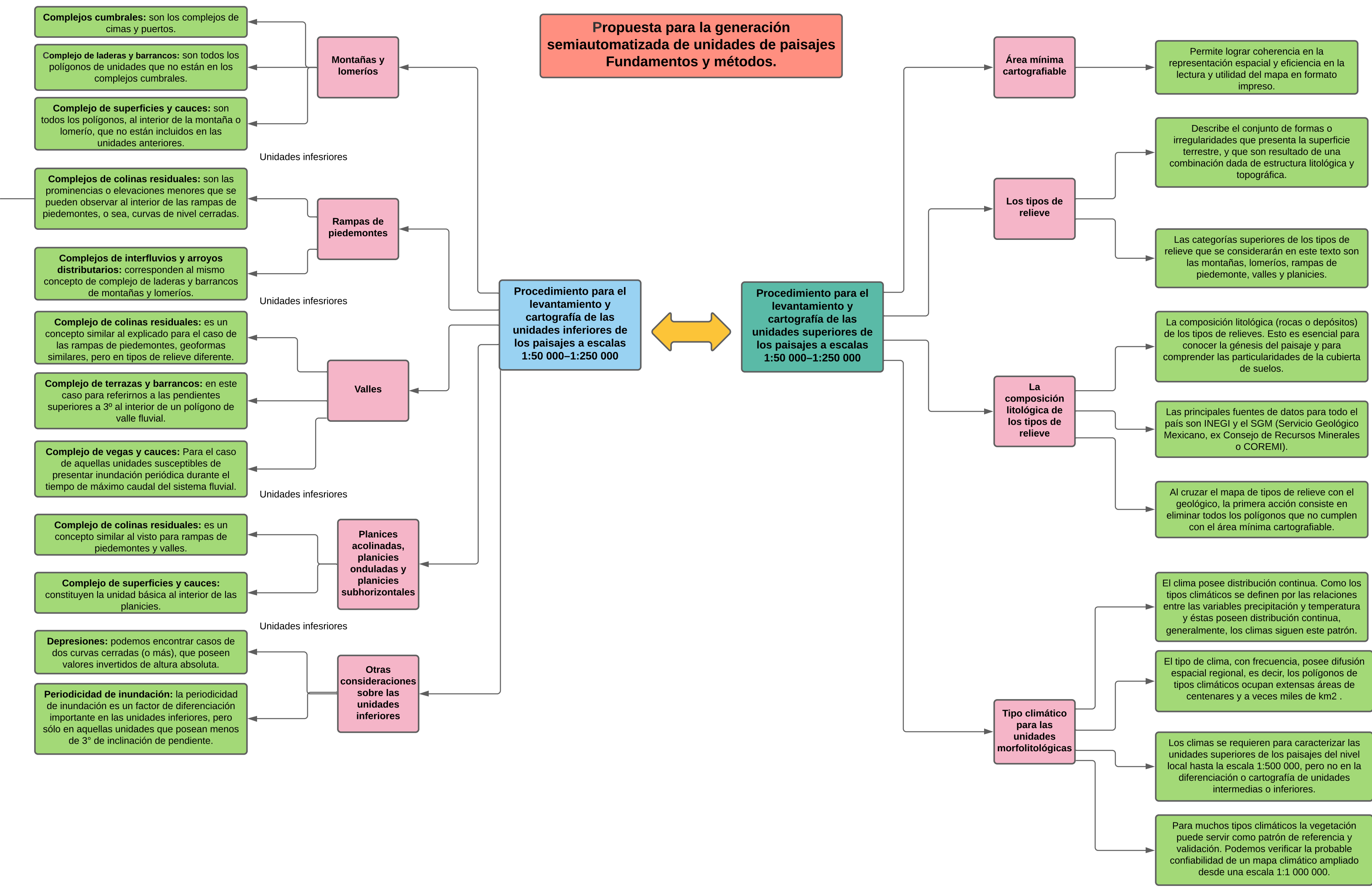


Propuesta para la generación semiautomatizada de unidades de paisajes Fundamentos y métodos.



Procedimiento para el levantamiento y cartografía de las unidades inferiores de los paisajes a escalas 1:50 000-1:250 000

Procedimiento para el levantamiento y cartografía de las unidades superiores de los paisajes a escalas 1:50 000-1:250 000

Montañas y lomeríos

Complejos cumbrales: son los complejos de cimas y puertos.

Complejo de laderas y barrancos: son todos los polígonos de unidades que no están en los complejos cumbrales.

Complejo de superficies y cauces: son todos los polígonos, al interior de la montaña o lomerío, que no están incluidos en las unidades anteriores.

Unidades inferiores

Rampas de piedemontes

Complejos de colinas residuales: son las prominencias o elevaciones menores que se pueden observar al interior de las rampas de piedemontes, o sea, curvas de nivel cerradas.

Complejos de interfluvios y arroyos distributarios: corresponden al mismo concepto de complejo de laderas y barrancos de montañas y lomeríos.

Unidades inferiores

Valles

Complejo de colinas residuales: es un concepto similar al explicado para el caso de las rampas de piedemontes, geofomas similares, pero en tipos de relieve diferente.

Complejo de terrazas y barrancos: en este caso para referirnos a las pendientes superiores a 3° al interior de un polígono de valle fluvial.

Complejo de vegas y cauces: Para el caso de aquellas unidades susceptibles de presentar inundación periódica durante el tiempo de máximo caudal del sistema fluvial.

Unidades inferiores

Planices acolinadas, planicies onduladas y planicies subhorizontales

Complejo de colinas residuales: es un concepto similar al visto para rampas de piedemontes y valles.

Complejo de superficies y cauces: constituyen la unidad básica al interior de las planicies.

Unidades inferiores

Otras consideraciones sobre las unidades inferiores

Depresiones: podemos encontrar casos de dos curvas cerradas (o más), que poseen valores invertidos de altura absoluta.

Periodicidad de inundación: la periodicidad de inundación es un factor de diferenciación importante en las unidades inferiores, pero sólo en aquellas unidades que posean menos de 3° de inclinación de pendiente.

Área mínima cartografiable

Permite lograr coherencia en la representación espacial y eficiencia en la lectura y utilidad del mapa en formato impreso.

Los tipos de relieve

Describe el conjunto de formas o irregularidades que presenta la superficie terrestre, y que son resultado de una combinación dada de estructura litológica y topográfica.

Las categorías superiores de los tipos de relieve que se considerarán en este texto son las montañas, lomeríos, rampas de piedemonte, valles y planicies.

La composición litológica de los tipos de relieve

La composición litológica (rocas o depósitos) de los tipos de relieves. Esto es esencial para conocer la génesis del paisaje y para comprender las particularidades de la cubierta de suelos.

Las principales fuentes de datos para todo el país son INEGI y el SGM (Servicio Geológico Mexicano, ex Consejo de Recursos Minerales o COREMI).

Al cruzar el mapa de tipos de relieve con el geológico, la primera acción consiste en eliminar todos los polígonos que no cumplen con el área mínima cartografiable.

Tipo climático para las unidades morfolitológicas

El clima posee distribución continua. Como los tipos climáticos se definen por las relaciones entre las variables precipitación y temperatura y éstas poseen distribución continua, generalmente, los climas siguen este patrón.

El tipo de clima, con frecuencia, posee difusión espacial regional, es decir, los polígonos de tipos climáticos ocupan extensas áreas de centenas y a veces miles de km2.

Los climas se requieren para caracterizar las unidades superiores de los paisajes del nivel local hasta la escala 1:500 000, pero no en la diferenciación o cartografía de unidades intermedias o inferiores.

Para muchos tipos climáticos la vegetación puede servir como patrón de referencia y validación. Podemos verificar la probable confiabilidad de un mapa climático ampliado desde una escala 1:1 000 000.