



UNIVERSIDAD NACIONAL AUTÓNOMA DE MÉXICO
FACULTAD DE ESTUDIOS SUPERIORES ZARAGOZA
CARRERA DE BIOLOGÍA

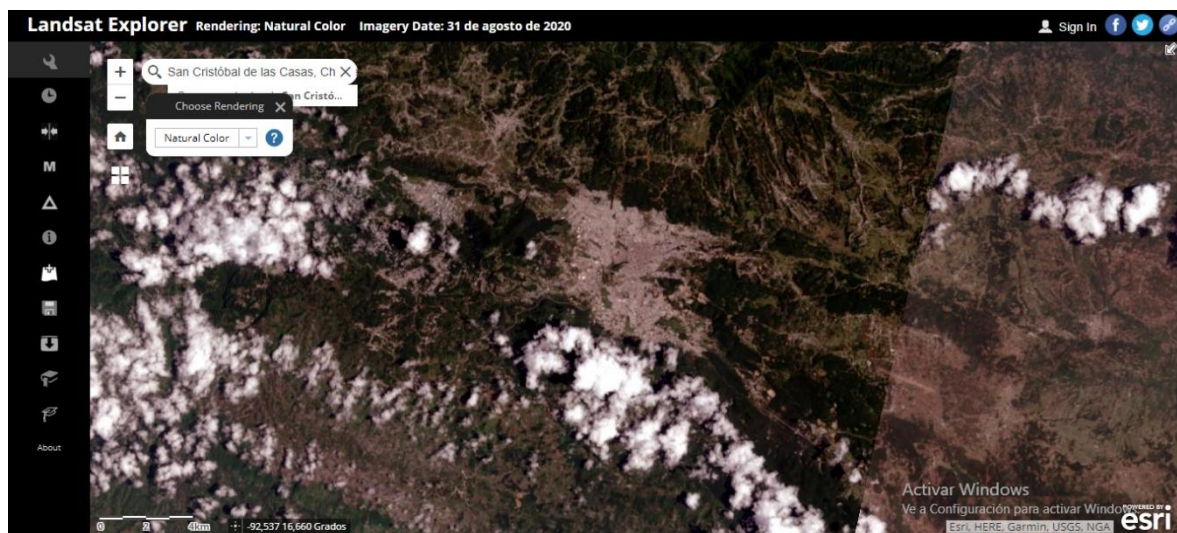


ORDENAMIENTO ECOLOGICO
Práctica: Ecosistemas terrestres del mundo
San Cristóbal de las Casas, Chiapas.

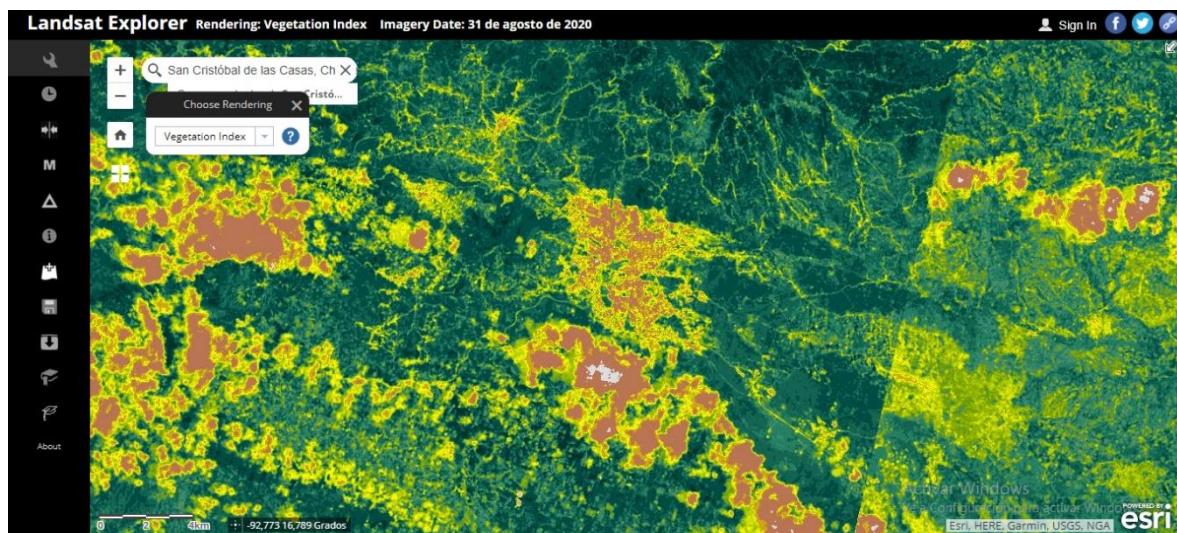
Castillo Aviles Montserrath Irais

1. Visualización de productos satelitales.

Natural Color



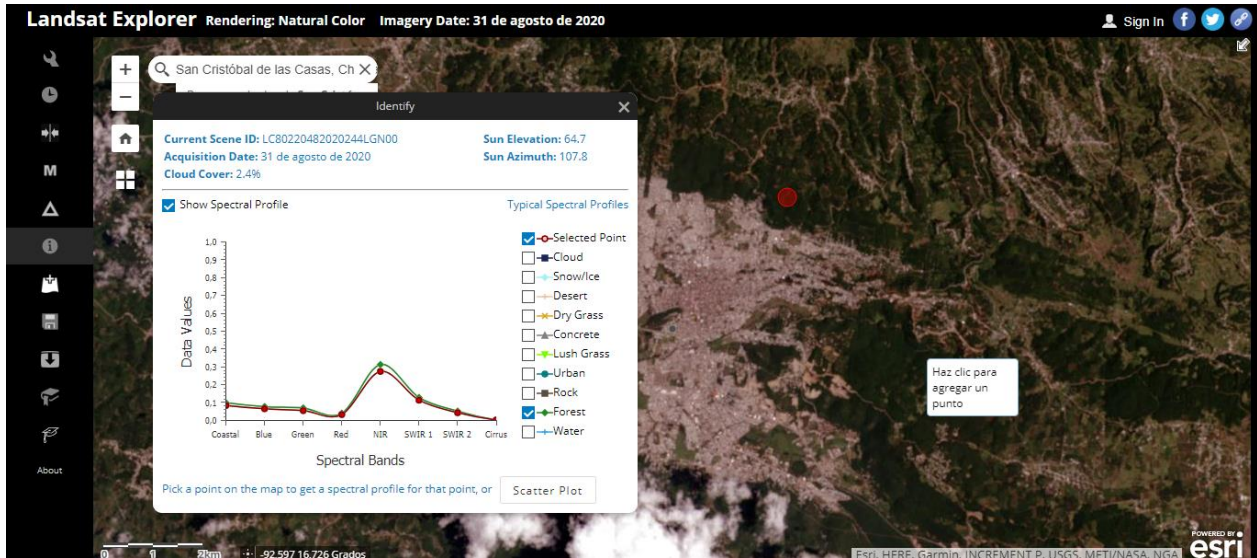
Vegetation Index



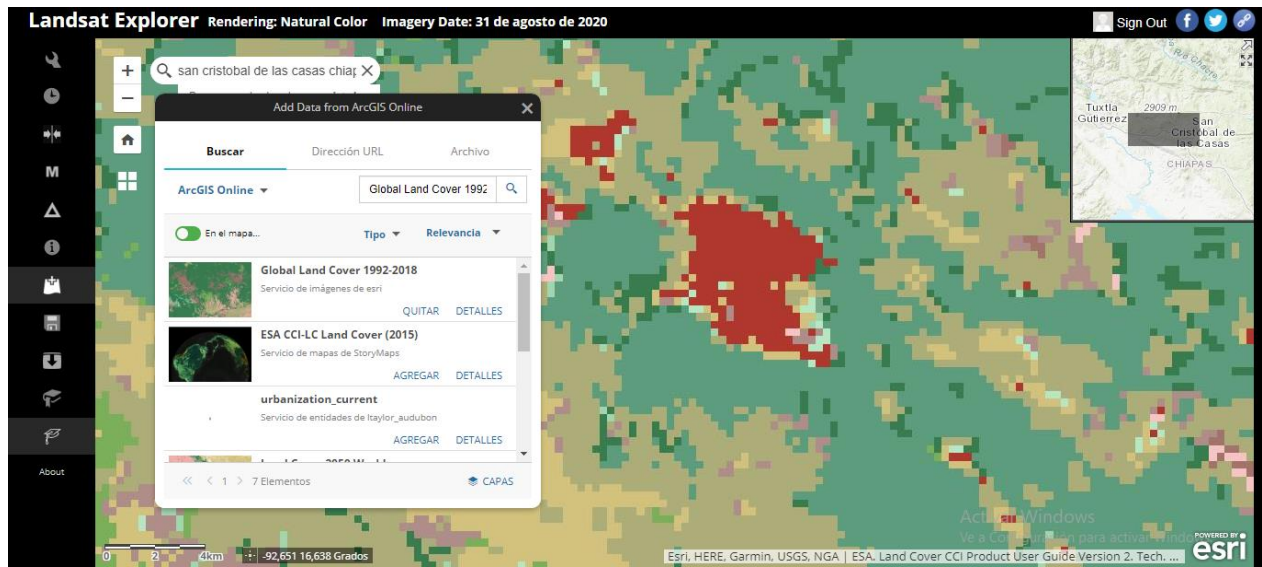
¿Observas algún patrón espacial en cuanto a este último índice? Se pueden observar patrones bien definidos en cuanto al uso del suelo y los núcleos de población.

Identity

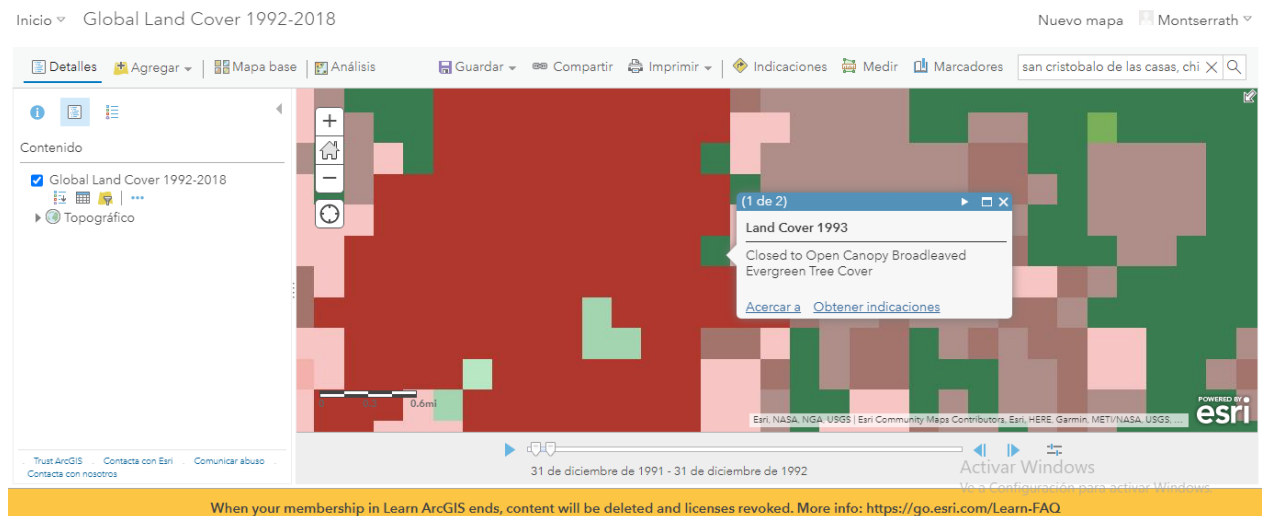
Perfil espectral



Capa Global Land Cover 1992-2018



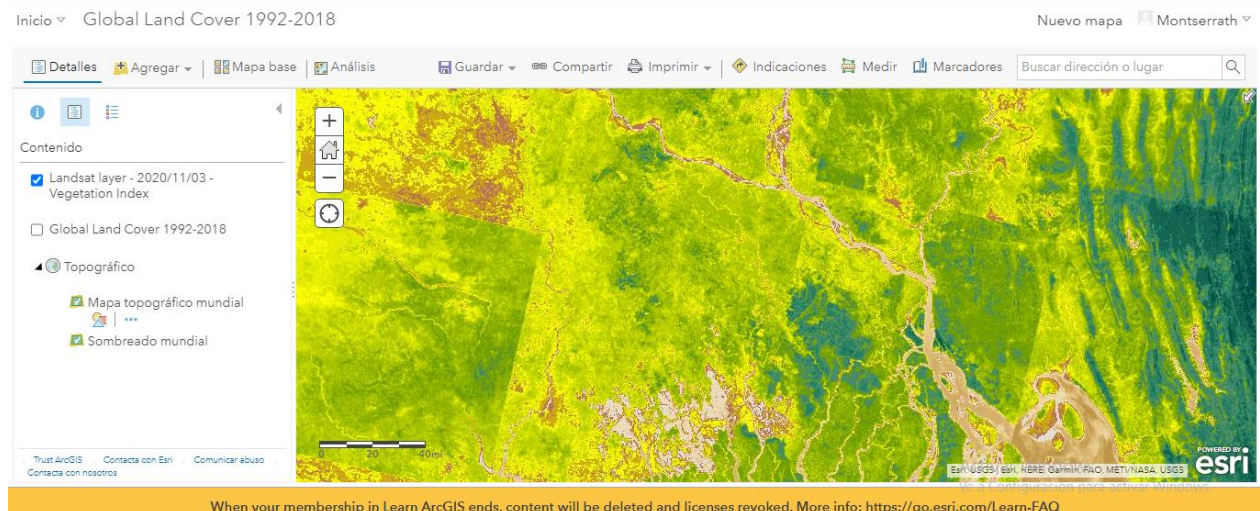
Tipo de ecosistema



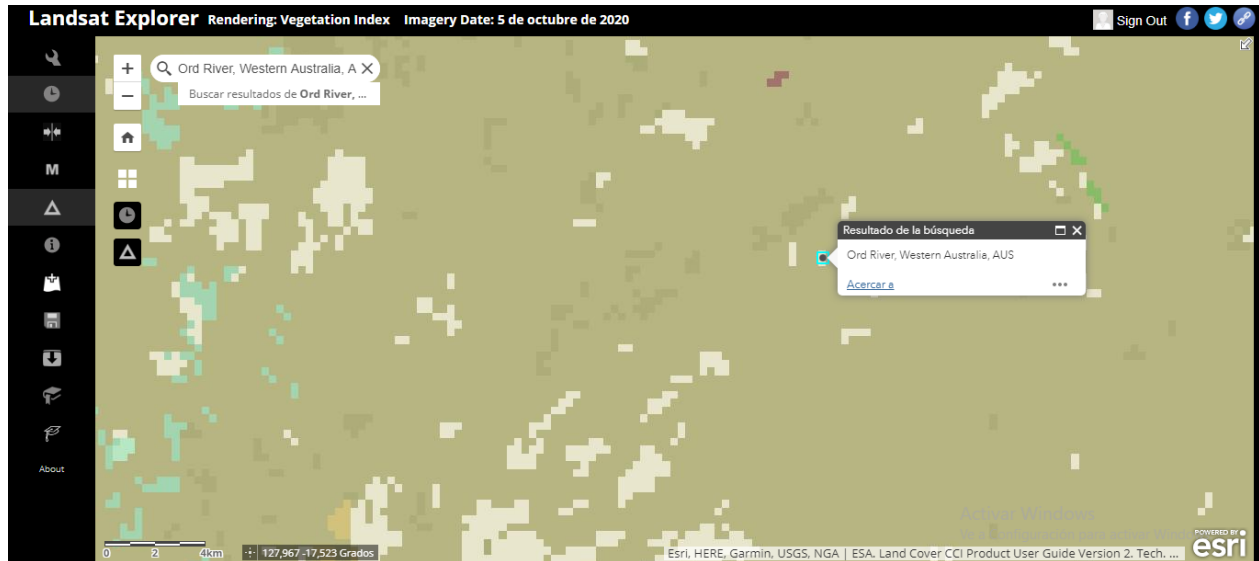
En el área correspondiente al municipio de San Cristóbal de las Casas, Chiapas los tipos de ecosistemas presentes son:

Cubierta de árbol de hoja perenne de hoja ancha, tierras de cultivo y vegetación mayoritariamente natural en un mosaico con tierras de cultivo.

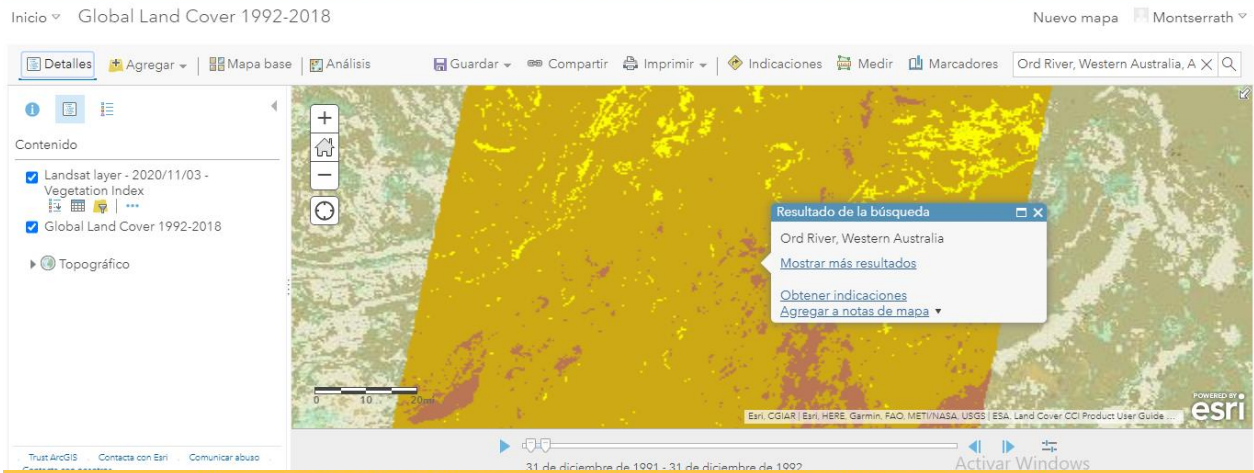
2. Relación de tipos de ecosistemas con imágenes de satélite



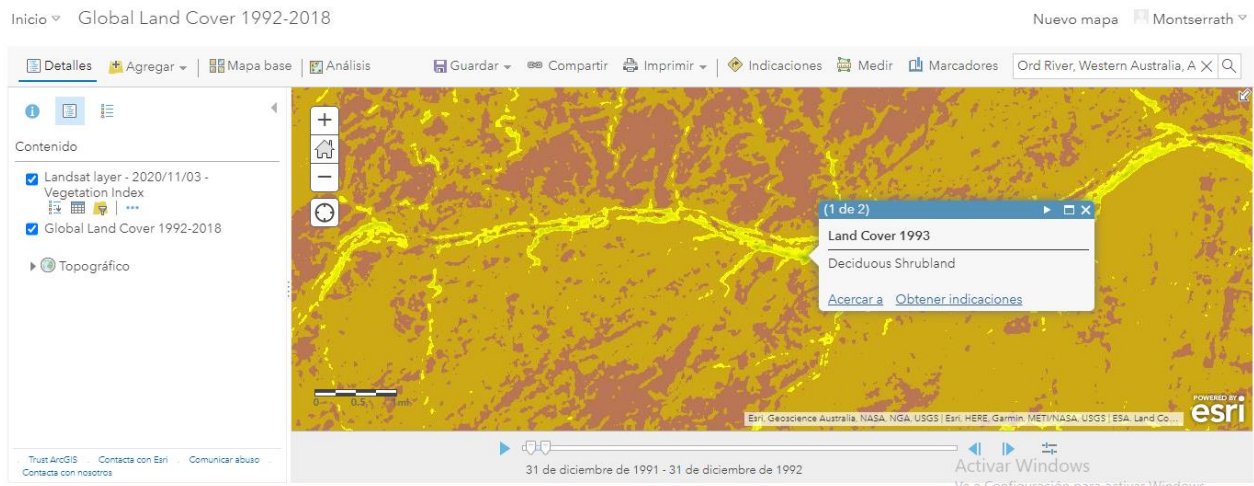
Actividad 1: Localizar la zona del Río Ord, Australia en Landsat Explorer y ArcGIS Online



When your membership in Learn ArcGIS ends, content will be deleted and licenses revoked. More info: <https://go.esri.com/Learn-FAQ>



When your membership in Learn ArcGIS ends, content will be deleted and licenses revoked. More info: <https://go.esri.com/Learn-FAQ>



En cuanto a la imagen denominada “Patrones de la naturaleza” y la ubicación del punto con la capa de vegetación y la capa de clasificación de ecosistemas podemos ver que coincide con la presencia de matorral de hoja caduca y vegetación escasa, al comparar estos puntos con la ubicación de Bengala Occidental, en esta ubicación se encuentra el matorral de tipo perenne y las tierras de cultivo irrigadas, esta diferencia entre ambas zonas la podemos observar desde el patrón de colores que presenta cada capa.

Actividad 2. Ubicar la zona de ordenamiento ecológico correspondiente e incorporar capas de clima, uso de suelo, vegetación y geoformas, describa las diferencias y similitudes.

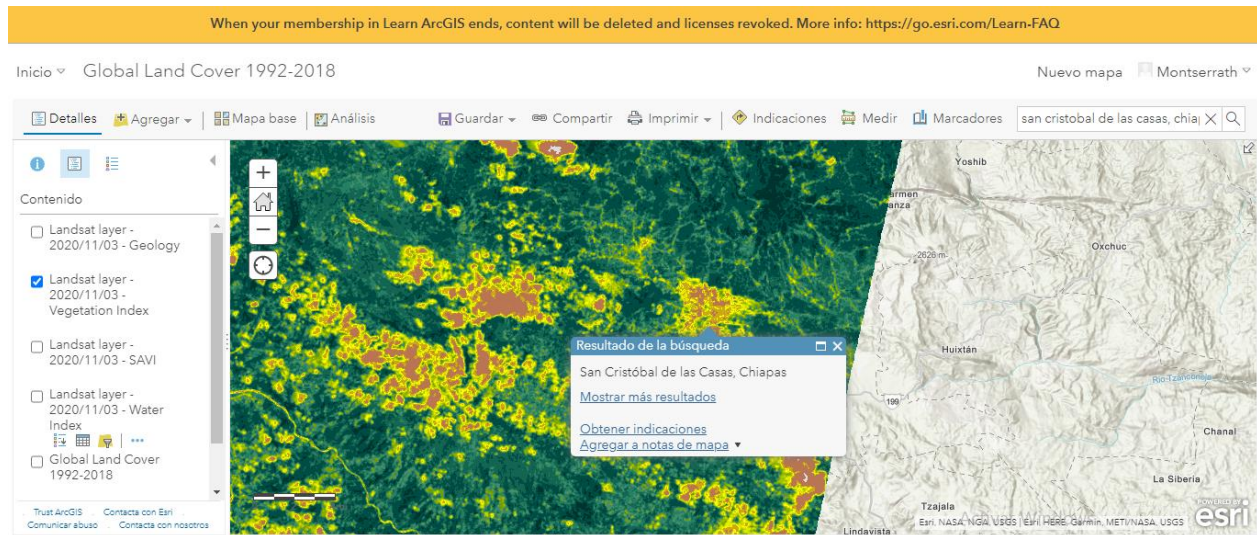
Global Land Cover 1992-2018.



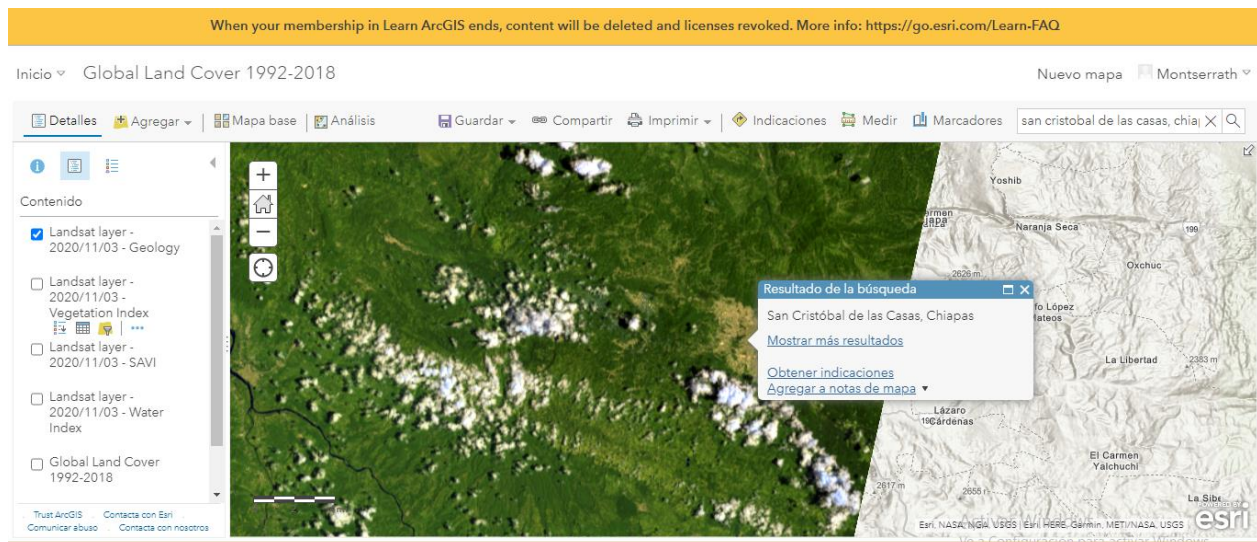
Clima



Vegetación



Geología



En cada una de las capas se puede observar la delimitación de la zona urbana excepto en la del clima esta capa es un poco más uniforme, pero aun así se notan algunas variaciones en el clima presente en la zona. De acuerdo a la capa que elijamos podremos obtener información importante para nuestro ordenamiento ecológico, que nos permitirá desarrollar satisfactoriamente el trabajo.