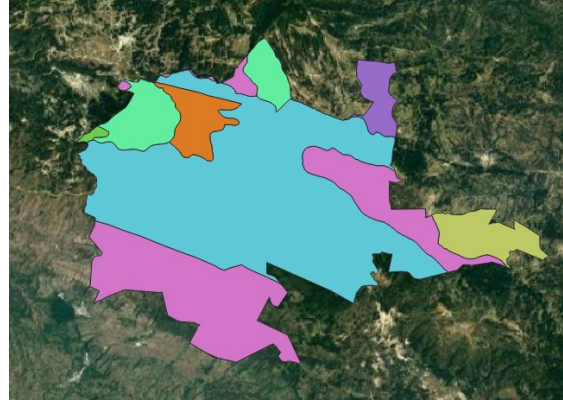
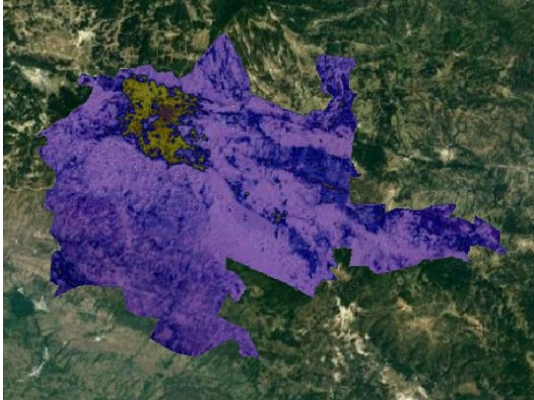
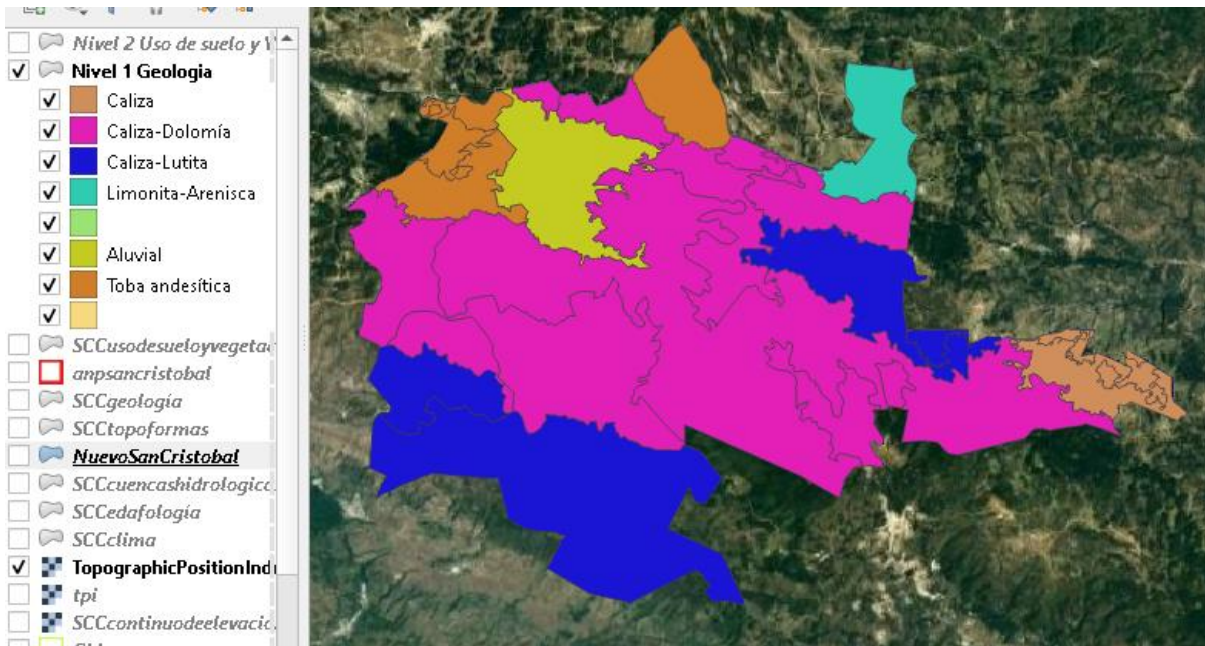


Generación de Paisaje del Municipio de San Cristóbal de las Casas Chiapas



A partir del Índice de Posición Topográfica, de la capa Geológica y de la imagen satelital, pude dividir al paisaje en seis regiones, considerándolo como nivel 1:

1. Caliza
2. Caliza-Lutita
3. Caliza-Dolomía
4. Limonita-Arenisca
5. Aluvial
6. Toba andesítica



A partir de la capa de Uso de suelo y vegetación, se genero el segundo paisaje para el municipio de San Cristobal de las Casas, Chiapas, considerandolo como nivel 2.

