



# Continuo de elevaciones



**Navegador**

- Favoritos
- Marcadores espaciales
- Inicio
- C:\
- GeoPackage
- SpatialLite
- PostGIS
- MSSQL
- Oracle
- DB2
- WMS/WMTS
- XYZ Tiles
- WCS
- WFS
- OWS

**Capas**

- info vol
- tipo de vegetacion coniferas etc san quintin
- uso de suelo y v san Q
- clima
- edaf
- geo lito
- san quintin
- fotografia satelital
- OUTPUT
- continuo de elevaciones region san quintin
- Bing Satellite



Escriba para localizar (Ctrl+K)

1 legend entries removed.

Coordenada -12920662,3553332

Escala 1:419390

Amplificador 100%

Rotación 0.0 °

Representar

EPSG:3857



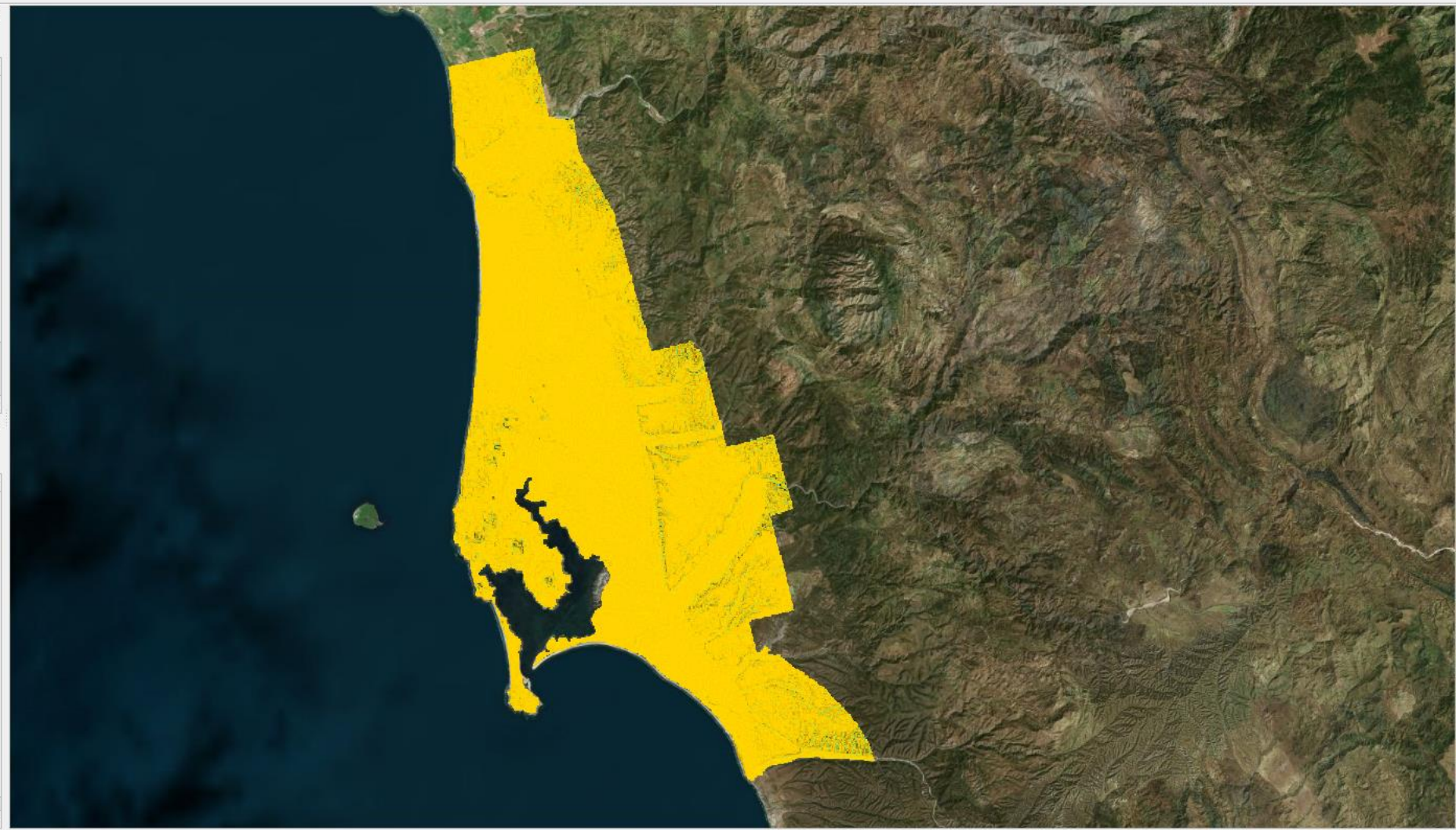
# Índice de posición topográfica (TPI)

**Navegador**

- Favoritos
- Marcadores espaciales
- Inicio
- C:\
- GeoPackage
- SpatialLite
- PostGIS
- MSSQL
- Oracle
- DB2
- WMS/WMTS
- XYZ Tiles
- WCS
- WFS
- OWS

**Capas**

- info vol
- tipo de vegetacion coniferas etc san quintin
- uso de suelo y v san Q
- clima
- edaf
- geo lito
- san quintin
- fotografia satelital
- OUTPUT**
  - 32
  - 0.375091626063746
  - 7.15369267751953e-05
  - 0.374948552210192
  - 30.1248782402308
- continuo de elevaciones region san quintin





# Fotografía satelital

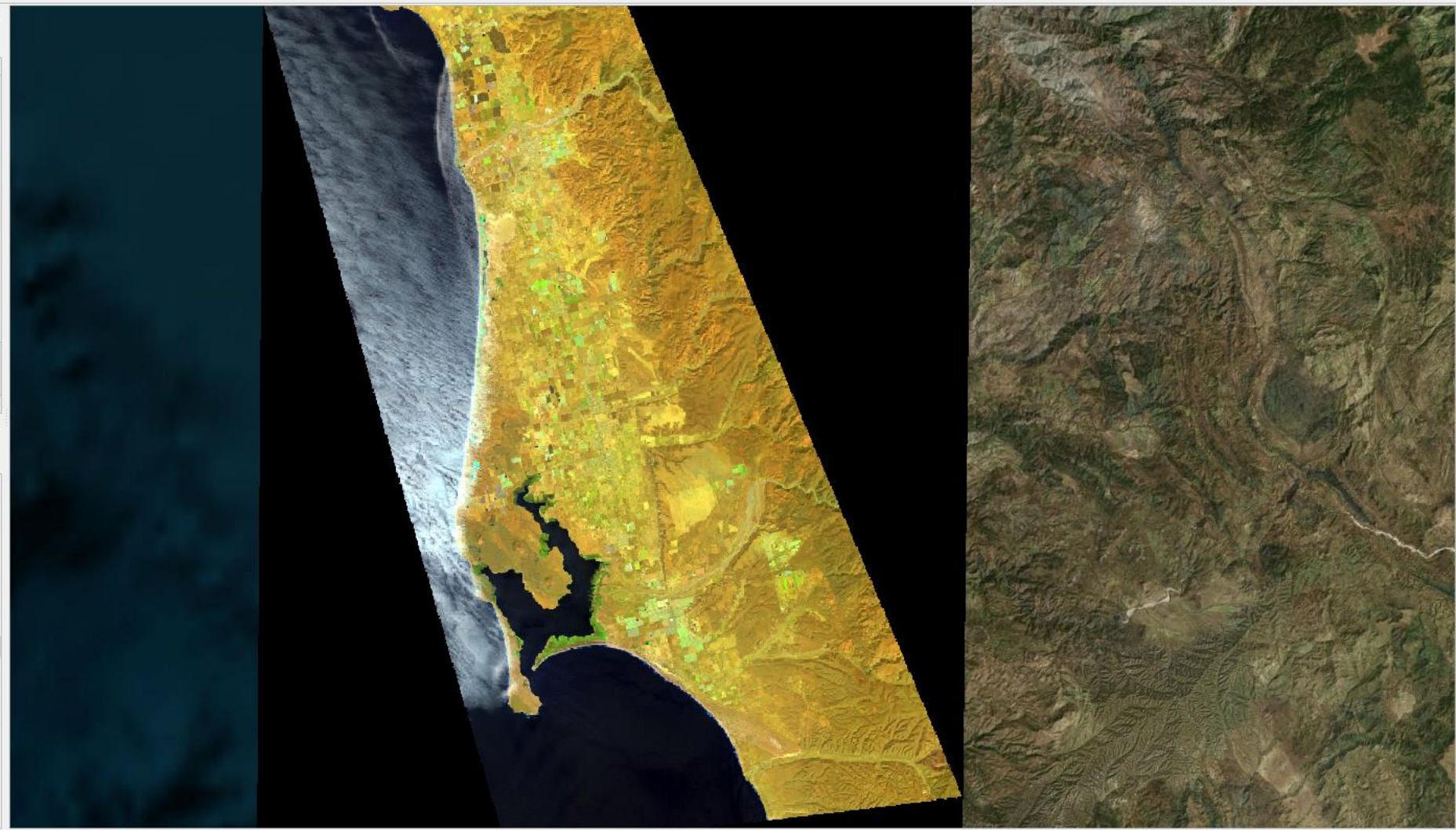


**Navegador**

- Favoritos
- Marcadores espaciales
- Inicio
- C:\
- GeoPackage
- SpatialLite
- PostGIS
- MSSQL
- Oracle
- DB2
- WMS/WMTS
- XYZ Tiles
- WCS
- WFS
- OWS

**Capas**

- info vol
- tipo de vegetacion coniferas etc san quintin
- uso de suelo y v san Q
- clima
- edaf
- geo lito
- san quintin
- fotografia satelital**
- OUTPUT
- continueo de elvaciones region san quintin
- Bing Satellite**





# Delimitación de zona de estudio

**Navegador**

- Favoritos
- Marcadores espaciales
- Inicio
- C:\
- GeoPackage
- SpatialLite
- PostGIS
- MSSQL
- Oracle
- DB2
- WMS/WMTS
- XYZ Tiles
- WCS
- WFS
- OWS

**Capas**

- info vol
- tipo de vegetacion coniferas etc san quintin
- uso de suelo y v san Q
- clima
- edaf
- geo lito
- san quintin**
- fotografia satelital
- OUTPUT
- continuo de elevaciones region san quintin
- Bing Satellite





**Navegador**

- Favoritos
- Marcadores espaciales
- Inicio
- C:\
- GeoPackage
- SpatialLite
- PostGIS
- MSSQL
- Oracle
- DB2
- WMS/WMTS
- XYZ Tiles
- WCS
- WFS
- OWS

**Capas**

- info vol
- tipo de vegetacion coniferas etc san quintin
- uso de suelo y v san Q
- clima
- edaf
- geo lito
- san quintin
- fotografia satelital
- OUTPUT
- continueo de elvaciones region san quintin
- Bing Satellite





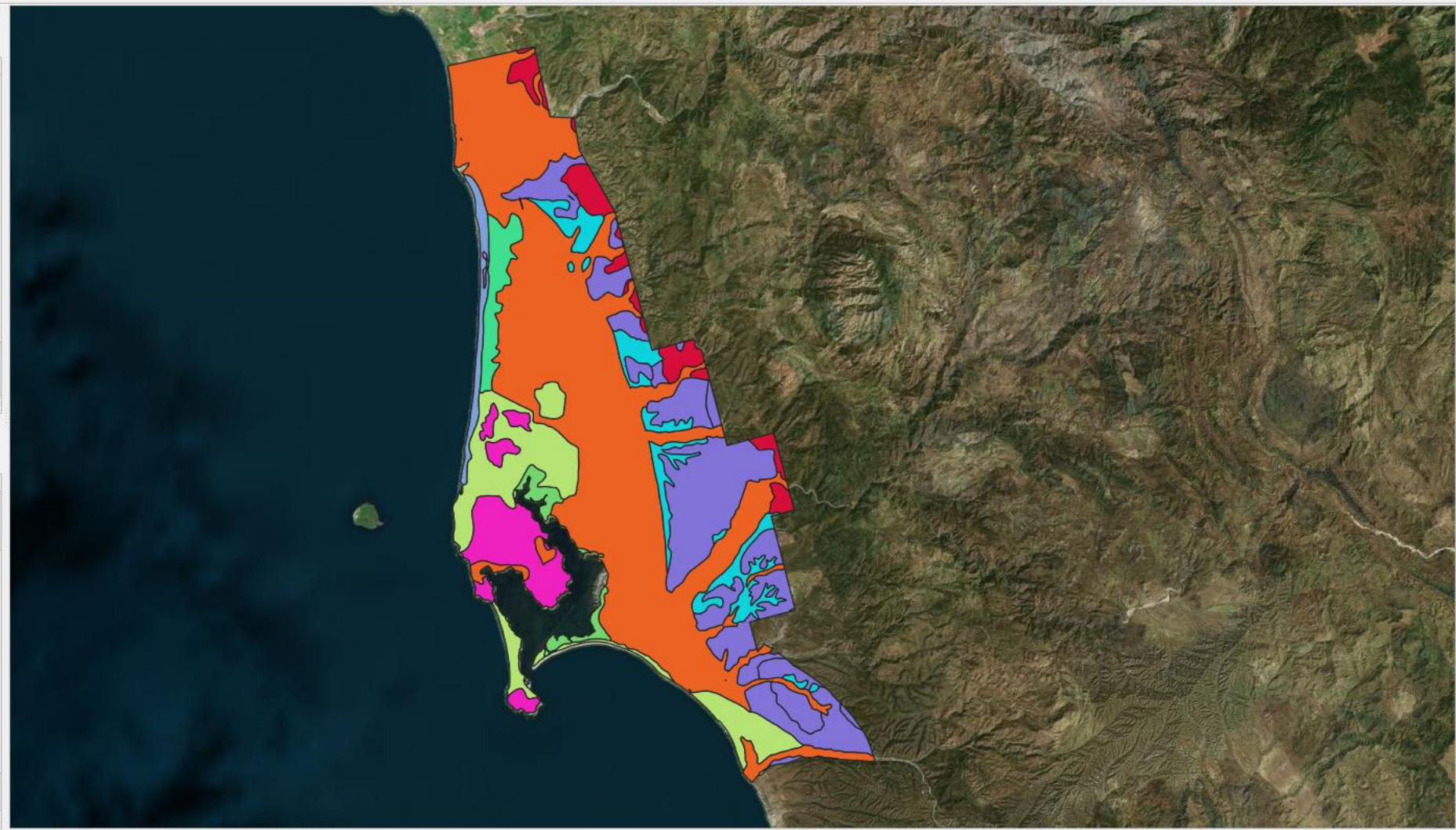
# Capa litológica

**Navegador**

- Favoritos
- Marcadores espaciales
- Inicio
- C:\
- GeoPackage
- SpatialLite
- PostGIS
- MSSQL
- Oracle
- DB2
- WMS/WMTS
- XYZ Tiles
- WCS
- WFS
- OWS

**Capas**

- edaf
  - geo lito
    - Aluvial
    - Andesita-Brecha volcánica andesítica
    - Basalto
    - Conglomerado poligénico
    - Eólico
    - Lagunar
    - Limolita-Arenisca
    - Litoral
    - No aplicable
    - Palustre
- san quintin
- fotografia satelital



# Capa edafología

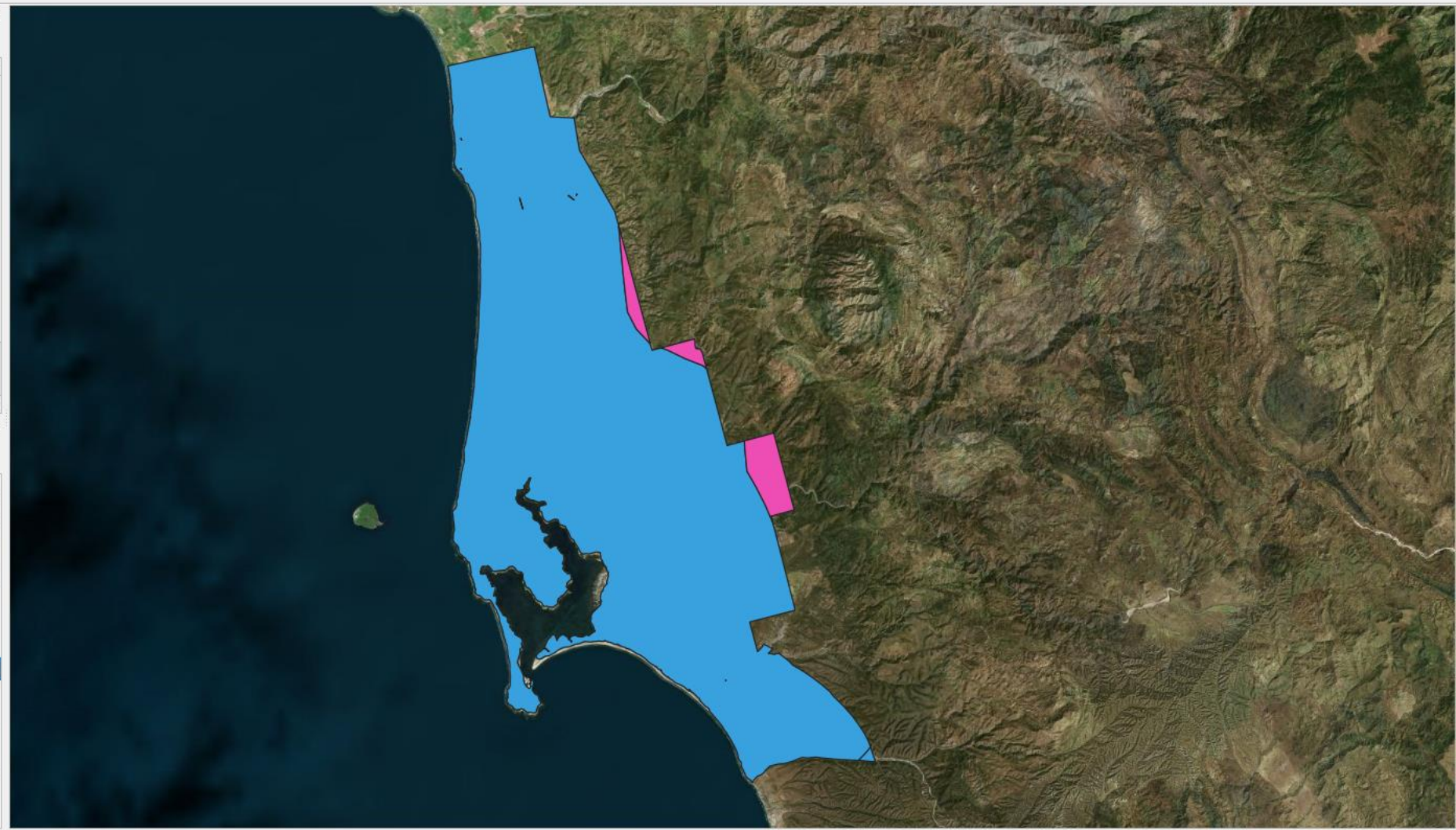


**Navegador**

- Favoritos
- Marcadores espaciales
- Inicio
- C:\
- GeoPackage
- SpatialLite
- PostGIS
- MSSQL
- Oracle
- DB2
- WMS/WMTS
- XYZ Tiles
- WCS
- WFS
- OWS

**Capas**

- info vol
- tipo de vegetacion coniferas etc san quintin
- uso de suelo y v san Q
- clima
- edaf
  - ARENOSOL
  - CALCISOL
  - [Green]
- geo lito
- san quintin
- fotografia satelital
- OUTPUT
- continúo de elevaciones region san quintin
- Bing Satellite





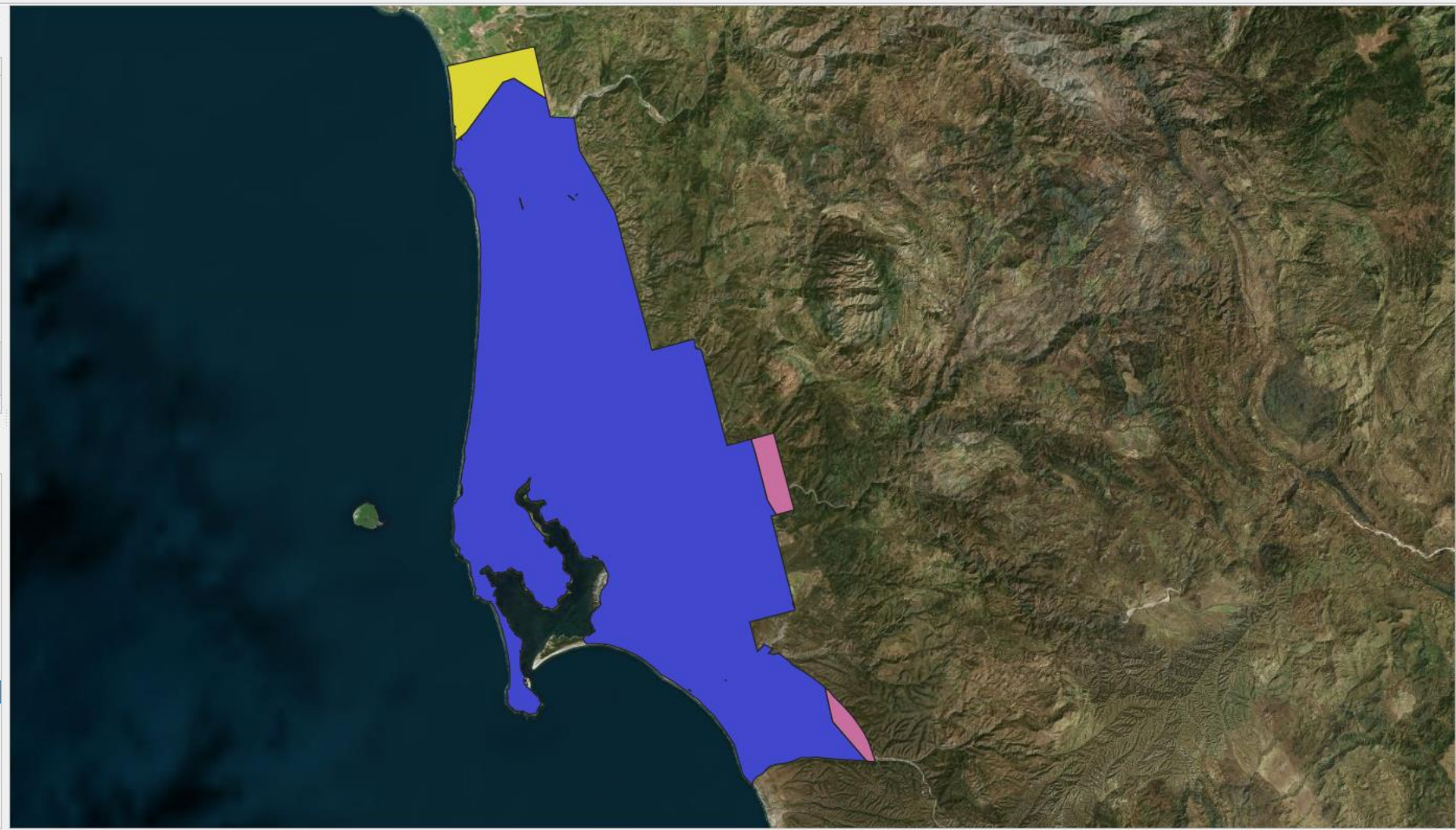
# Capa clima

**Navegador**

- Favoritos
- Marcadores espaciales
- Inicio
- C:\
- GeoPackage
- SpatialLite
- PostGIS
- MSSQL
- Oracle
- DB2
- WMS/WMTS
- XYZ Tiles
- WCS
- WFS
- OWS

**Capas**

- info vol
- tipo de vegetacion coniferas etc san quintin
- uso de suelo y v san Q
- clima**
  - BSks
  - BWhs
  - BWks
  - edaf
- geo lito
- san quintin
- fotografia satelital
- OUTPUT
- continuoeo de elvaciones region san quintin
- Bing Satellite





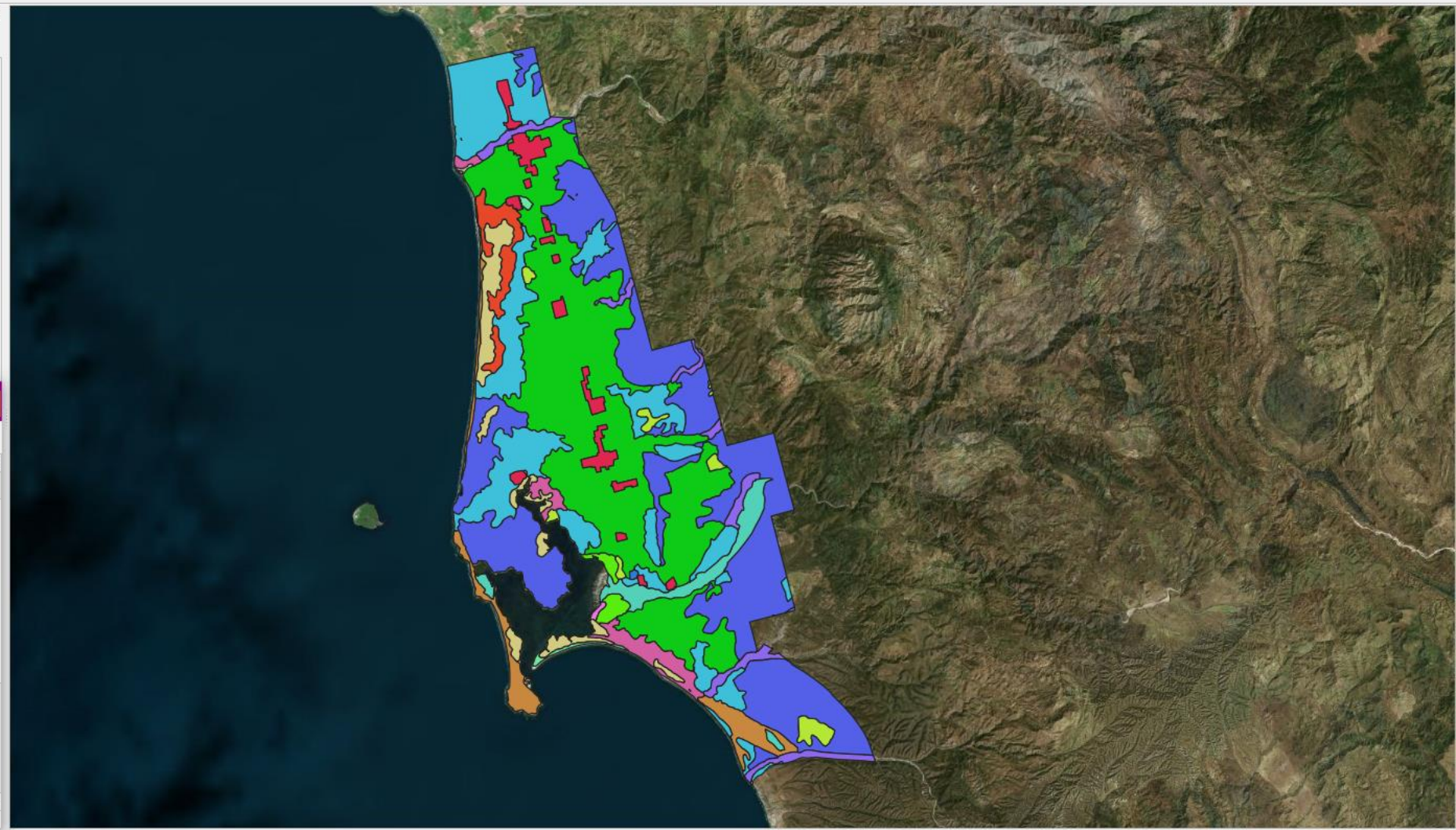
# Capa uso del suelo

**Navegador**

- Favoritos
- Marcadores espaciales
- Inicio
- C:\
- GeoPackage
- SpatialLite
- PostGIS
- MSSQL
- Oracle
- DB2
- WMS/WMTS
- XYZ Tiles
- WCS
- WFS

**Capas**

- uso de suelo y v san Q
  - AGRICULTURA DE RIEGO ANUAL
  - AGRICULTURA DE RIEGO SEMIPERMANENTE Y PERMA
  - AGRICULTURA DE TEMPORAL ANUAL
  - MATORRAL ROSETÁ"FILO COSTERO
  - PASTIZAL HALÃ"FILO
  - PASTIZAL INDUCIDO
  - SIN VEGETACIÃ"N APARENTE
  - VEGETACIÃ"N DE DUNAS COSTERAS
  - VEGETACIÃ"N DE GALERÃIA
  - VEGETACIÃ"N HALÃ"FILO HIDRÃ"FILO
  - VEGETACIÃ"N HALÃ"FILO XERÃ"FILO
  - VEGETACIÃ"N SECUNDARIA ARBUSTIVA DE MATORRAL
  - VEGETACIÃ"N SECUNDARIA ARBUSTIVA DE VEGETACIÃ
  - VEGETACIÃ"N SECUNDARIA HERBÃUCEA DE VEGETACIÃ
  - ZONA URBANA





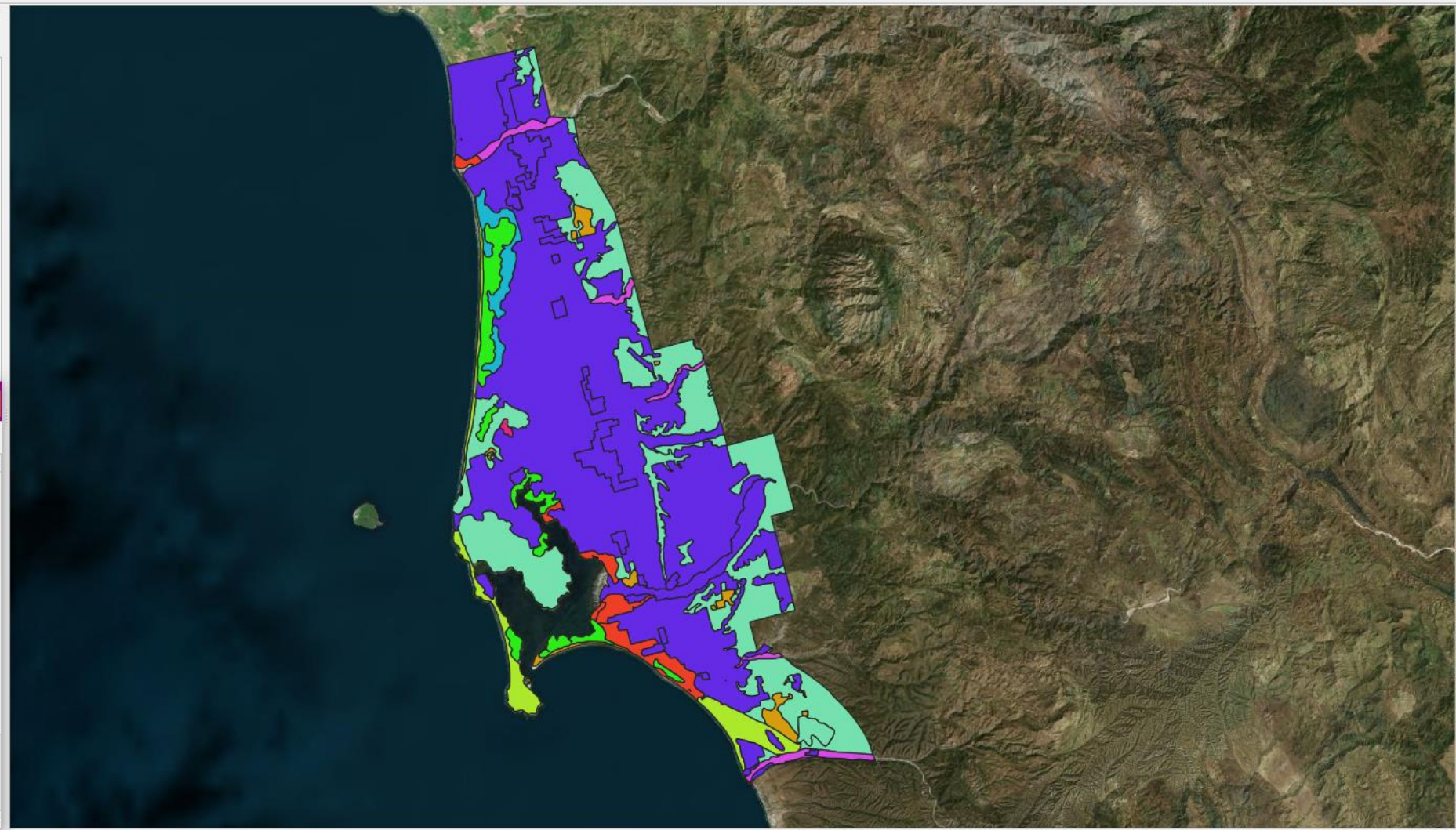
# Capa tipo de vegetación

**Navegador**

- Favoritos
- Marcadores espaciales
- Inicio
- C:\
- GeoPackage
- SpatialLite
- PostGIS
- MSSQL
- Oracle
- DB2
- WMS/WMTS
- XYZ Tiles
- WCS
- WFS

**Capas**

- info vol
- tipo de vegetacion coniferas etc san quintin**
  - MATORRAL DESÉRTICO MICRÓFILO
  - MATORRAL ROSETÓFILO COSTERO
  - NO APLICABLE
  - PASTIZAL HALÓFILO
  - PASTIZAL INDUCIDO
  - VEGETACIÓN DE DUNAS COSTERAS
  - VEGETACIÓN DE GALERÍA
  - VEGETACIÓN HALÓFILO HIDRÓFILO
  - VEGETACIÓN HALÓFILO XERÓFILO
- uso de suelo y v san Q**
- clima
- edaf
- geo lito





# Capa de volcanes presentes en la región san quintín

**Navegador**

- Favoritos
- Marcadores espaciales
- Inicio
- C:\
- GeoPackage
- SpatialLite
- PostGIS
- MSSQL
- Oracle
- DB2
- WMS/WMTS
- XYZ Tiles
- WCS
- WFS

**Capas**

- info vol
- tipo de vegetacion coniferas etc san quintin
- uso de suelo y v san Q
- clima
- edaf
- geo lito
- san quintin
- fotografia satelital
- OUTPUT
- continuo de elevaciones region san quintin
- Bing Satellite

