

1° nivel de paisaje, basado en la capa de geología.

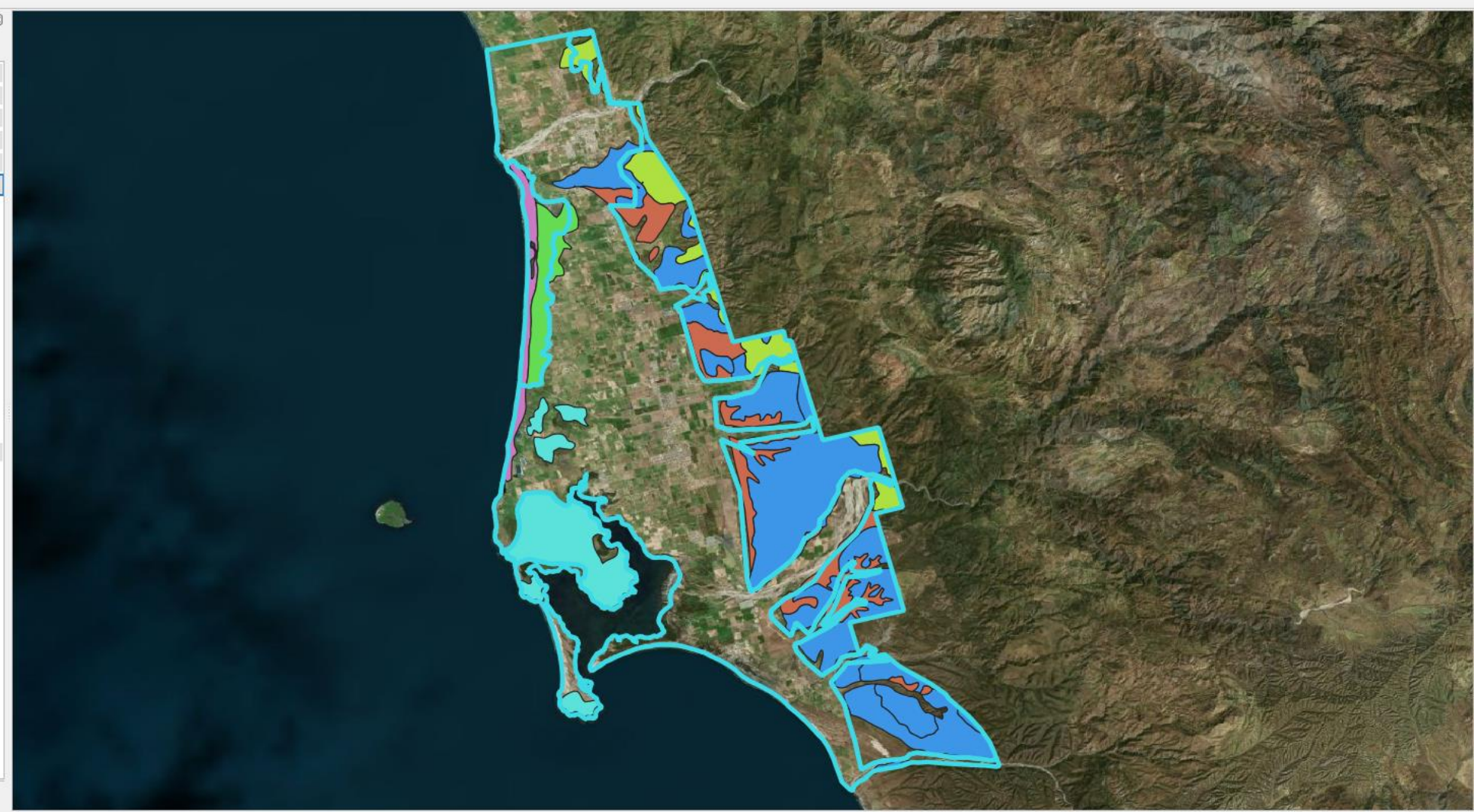




Capas

- 3° nivel de paisaje
- tipo de vegetacion coníferas etc san quintin
- 2° nivel de paisaje
- eda\_ San quintin
- 1 nivel de paisaje
- geo lito**
  - Aluvial
  - Andesita-Brecha volcánica andesítica
  - Basalto
  - Conglomerado poligénico
  - Eólico
  - Lagunar
  - Limolita-Arenisca
  - Litoral
  - No aplicable
  - Palustre
- Bing Satellite

Capas Navegador



Escriba para localizar (Ctrl+K)

Coordenada -115.4320,30.6909 Escala 1:224370 Amplificador 100% Rotación 0.0 ° Representar EPSG:4326



Capas

- 3° nivel de paisaje
- tipo de vegetacion coniferas etc san quintin
- 2° nivel de paisaje
- eda\_ San quintin
- 1 nivel de paisaje
- geo lito
- Bing Satellite

Capas Navegador



2° nivel de paisaje basado en la capa de edafología.

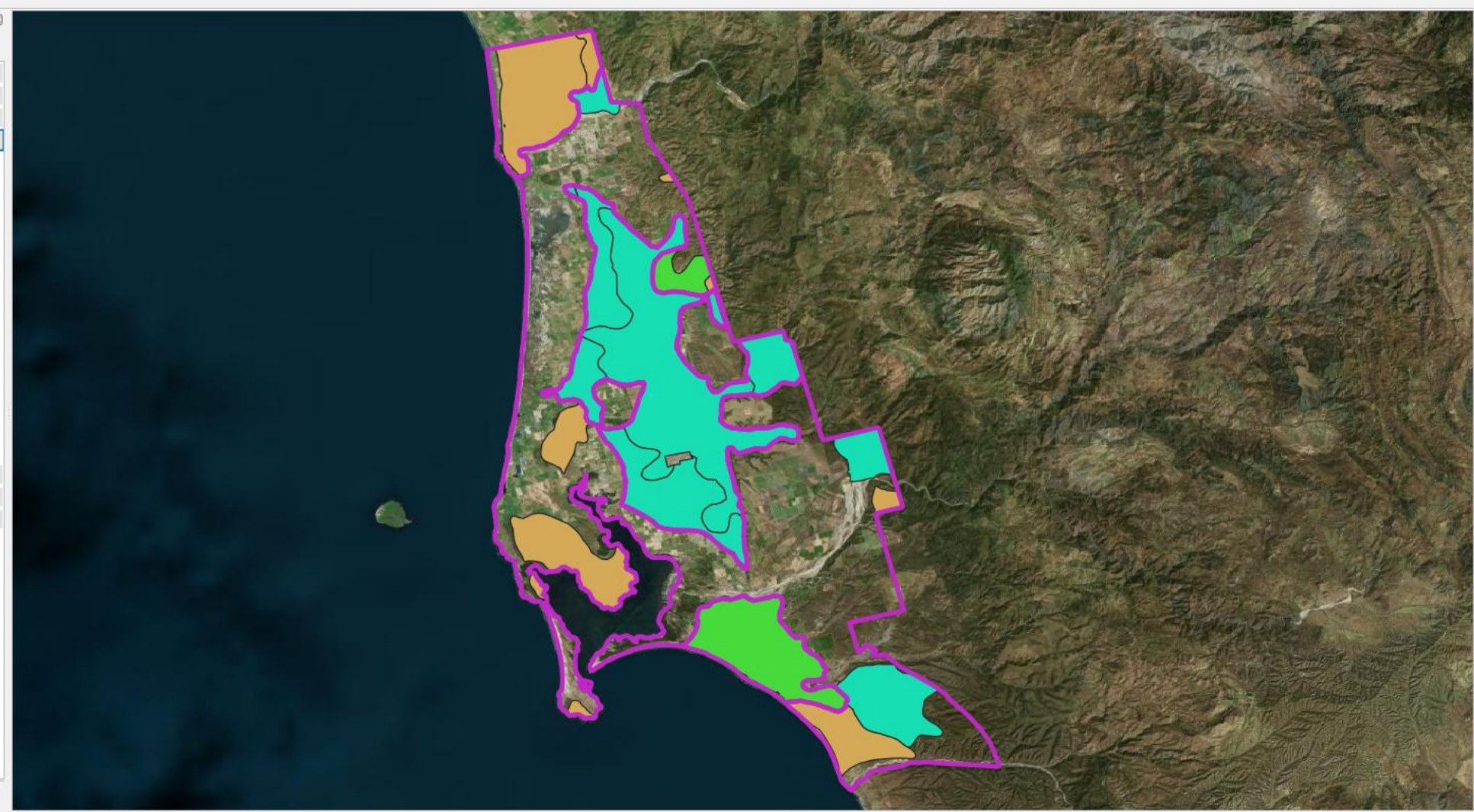




Capas

- 3° nivel de paisaje
- tipo de vegetacion coniferas etc san quintin
- 2° nivel de paisaje
- eda San quintin
  - FLUVISOL EUTRICO
  - LITOSOL
  - PLANOSOL EUTRICO
  - PLANOSOL SOLODICO
  - REGOSOL CALCARICO
  - REGOSOL EUTRICO
  - SOLONCHAK GLEYICO
  - SOLONCHAK ORTICO
  - SOLONETZ ALBICO
  - SOLONETZ ORTICO
  - XEROSOL LUVICO
  - YERMOSOL CALCICO
  - YERMOSOL LUVICO
- 1 nivel de paisaje
- geo lito
- Bing Satellite

Capas Navegador



Escriba para localizar (Ctrl+K)

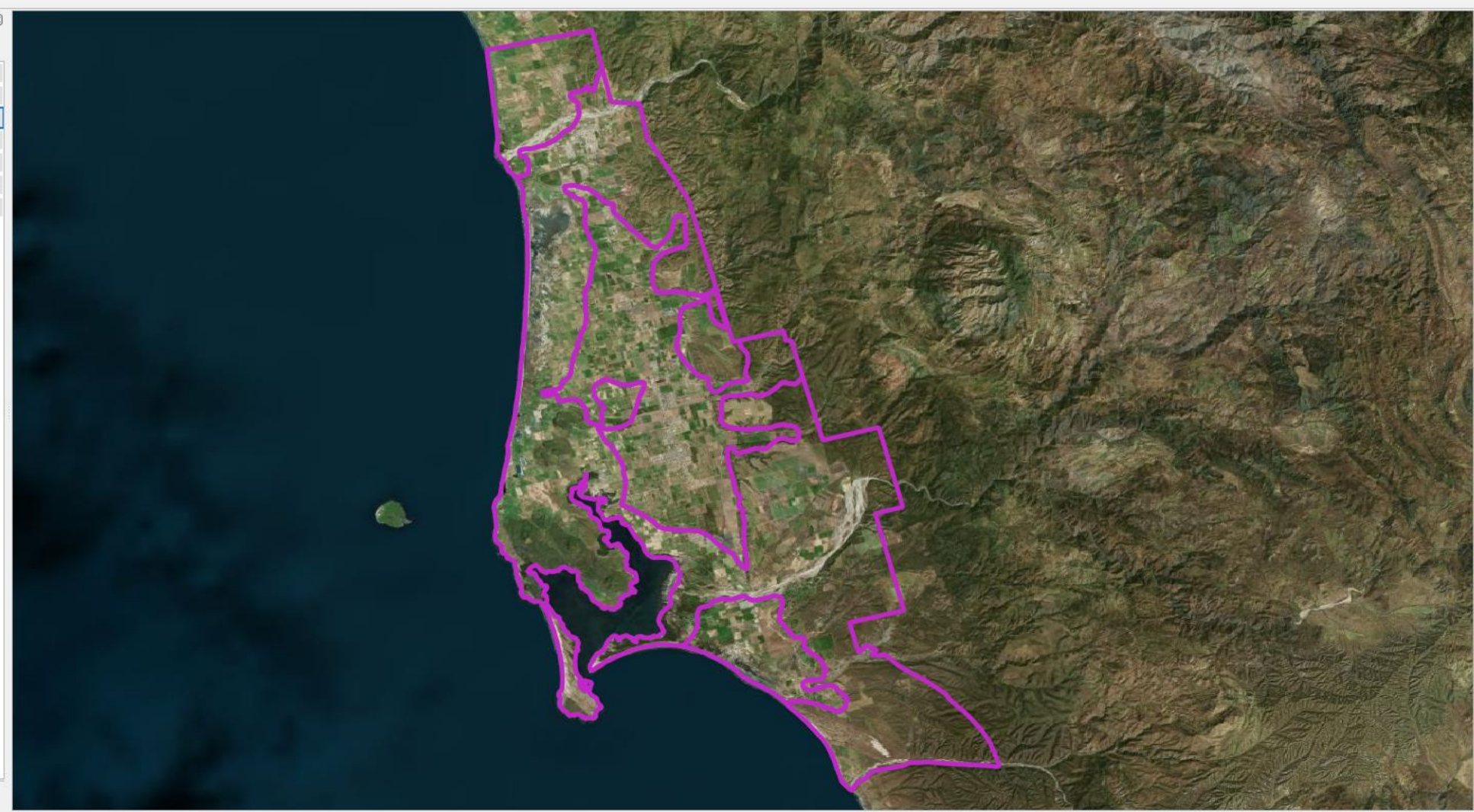
Coordenada -116.1642,30.6344 Escala 1:224370 Amplificador 100% Rotación 0.0 ° Representar EPSG:4326



Capas

- 3° nivel de paisaje
- tipo de vegetacion coniferas etc san quintin
- 2° nivel de paisaje
- eda\_ San quintin
- 1 nivel de paisaje
- geo lito
- Bing Satellite

Capas Navegador



Escriba para localizar (Ctrl+K)

Coordenada -115.8937,30.6643 Escala 1:224370 Amplificador 100% Rotación 0.0 ° Representar EPSG:4326

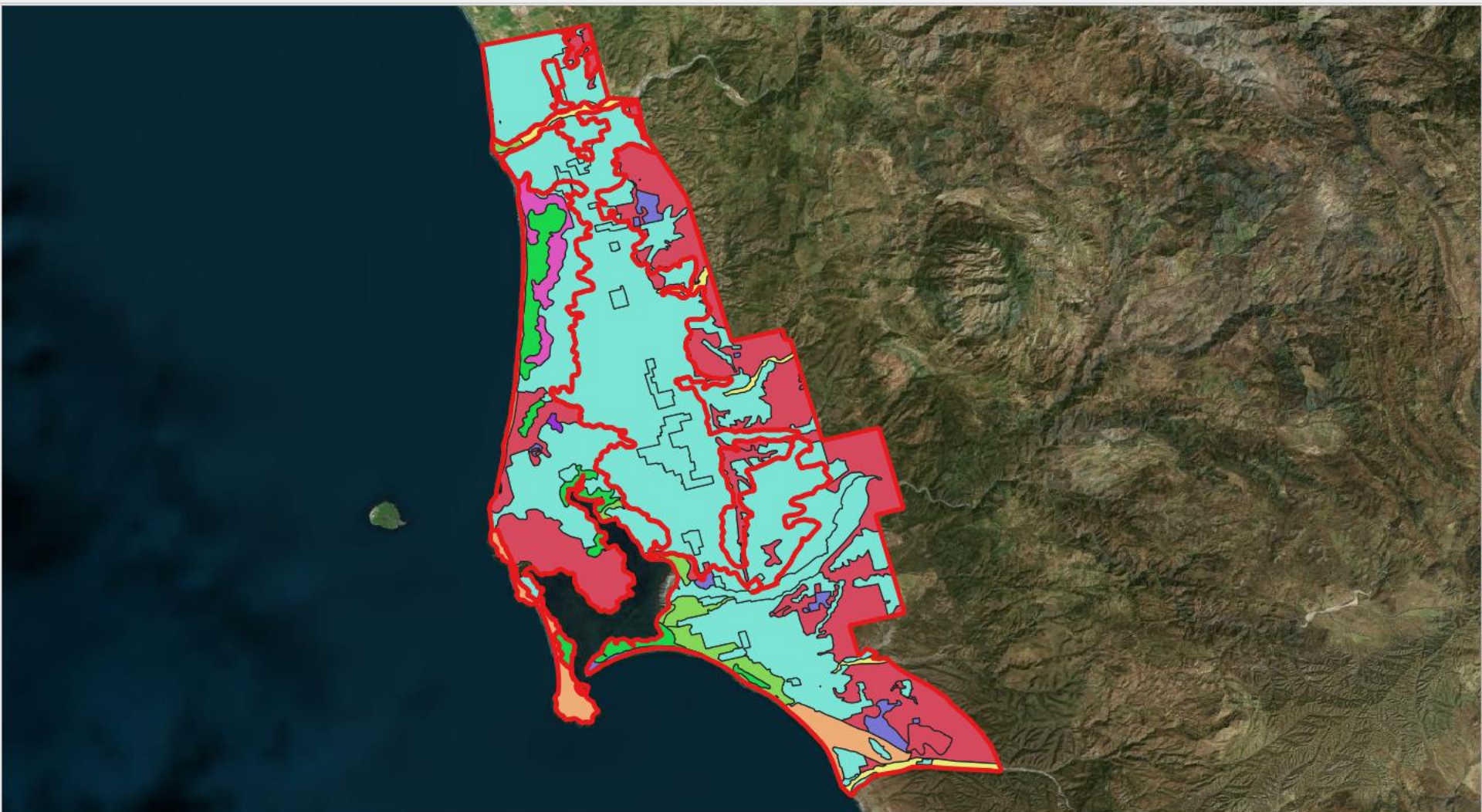
3° nivel de paisaje basado en la capa de uso de suelo y vegetación.



Capas

- 3° nivel de paisaje
- tipo de vegetacion coníferas etc san quintin
- 2° nivel de paisaje
- eda\_San quintin
- 1 nivel de paisaje
- geo lito
- Bing Satellite

Capas Navegador

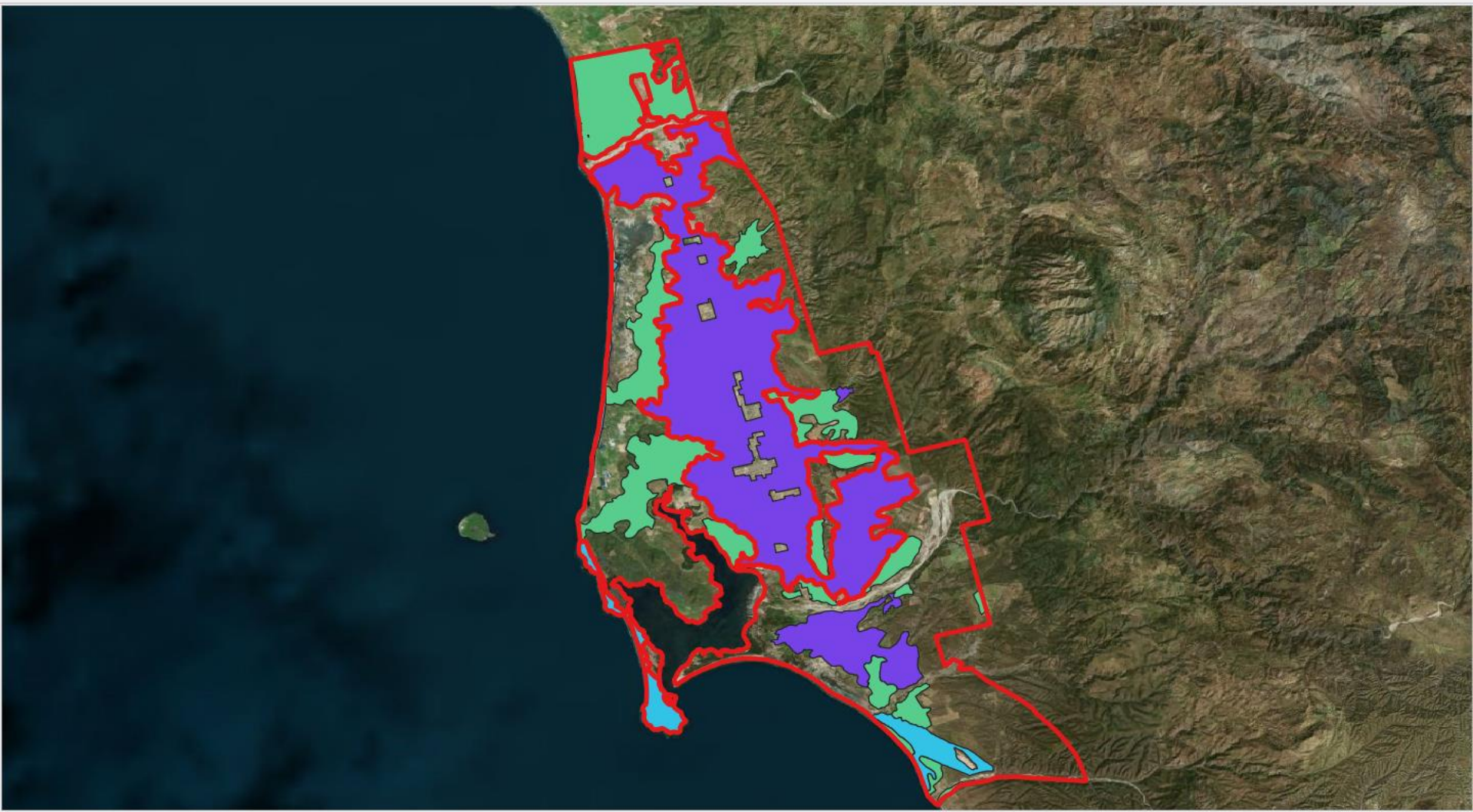




Capas

- 3° nivel de paisaje
- uso de suelo y v san Q
  - AGRICULTURA DE RIEGO ANUAL
  - AGRICULTURA DE RIEGO SEMIPERMANENTE Y F
  - AGRICULTURA DE TEMPORAL ANUAL
  - MATORRAL ROSETÁ"FILO COSTERO
  - PASTIZAL HALÁ"FILO
  - PASTIZAL INDUCIDO
  - SIN VEGETACIÁ" N APARENTE
  - VEGETACIÁ" N DE DUNAS COSTERAS
  - VEGETACIÁ" N DE GALERÍA
  - VEGETACIÁ" N HALÁ" FILA HIDRÁ" FILA
  - VEGETACIÁ" N HALÁ" FILA XERÁ" FILA
  - VEGETACIÁ" N SECUNDARIA ARBUSTIVA DE MA
  - VEGETACIÁ" N SECUNDARIA ARBUSTIVA DE VEC
  - VEGETACIÁ" N SECUNDARIA HERBÁÜCEA DE VE
  - ZONA URBANA
- 2° nivel de paisaje
- eda\_ San quintin
- 1 nivel de paisaje
- geo lito
- Bing Satellite

Capas Navegador



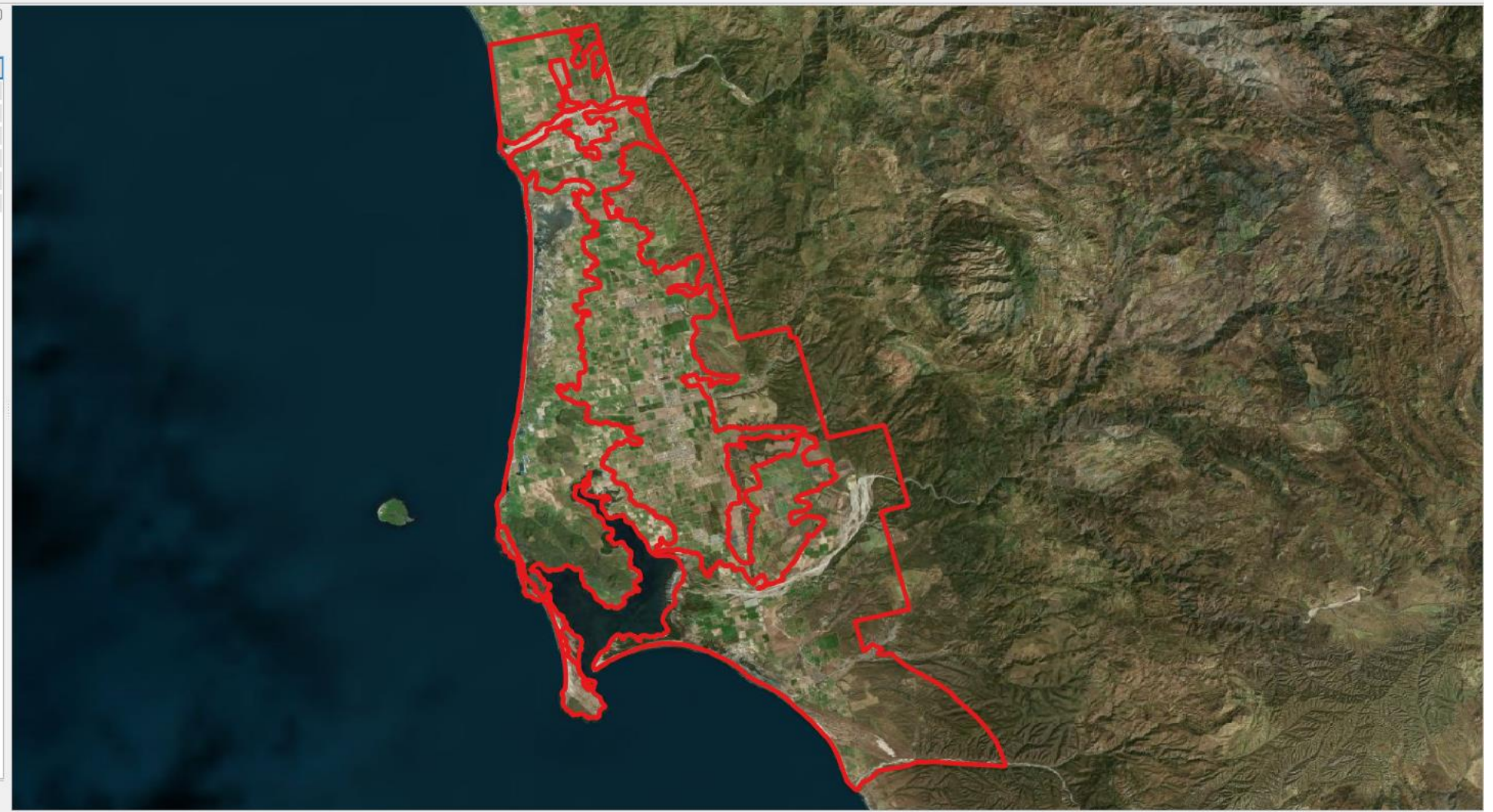
Projecto Edición Ver Capa Configuración Complementos Vectorial Ráster Base de datos Web Malla Procesos Ayuda

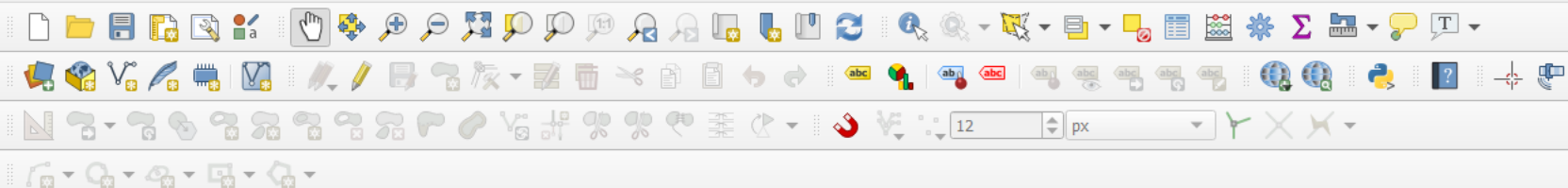


Capas

- 3° nivel de paisaje
- tipo de vegetacion coniferas etc san quintin
- 2° nivel de paisaje
- eda\_ San quintin
- 1 nivel de paisaje
- geo lito
- Bing Satellite

Capas | Navegador





Capas

- 3° nivel de paisaje
- tipo de vegetacion coniferas etc san quintin
- 2° nivel de paisaje
- eda\_San quintin
- 1 nivel de paisaje
- geo lito

Capas Navegador

