



Suite à une erreur de manipulation et à un emballement des moteurs de la Delorean, vous vous trouvez plongés avec votre voisin/voisine dans une faille spatio-temporelle.

Alors que le voyage s'achève et que les portes s'ouvrent dans un épais nuage de fumée, ...vous entendez ça :

1. Quelle est l'ambiance générale ?
2. Où êtes vous ? (pays – région – ville – lieux précis etc.)
3. A quelle époque ?
4. Que font les gens autour de vous ?
5. Qui sont-ils ? (comment sont-ils habillés etc.)
6. Combien de chanteurs/chanteuses entendez-vous ?

15

re, Je m'as-sis sur u-ne pier-re, Au pres  
 re, Je m'as-sis sur u-ne pier-re, Au pres  
 Pier-re, Je m'as-sis sur u-ne pier-re, Au pres  
 Pier-re, Je m'as-sis sur u-ne pier-re, Au pres

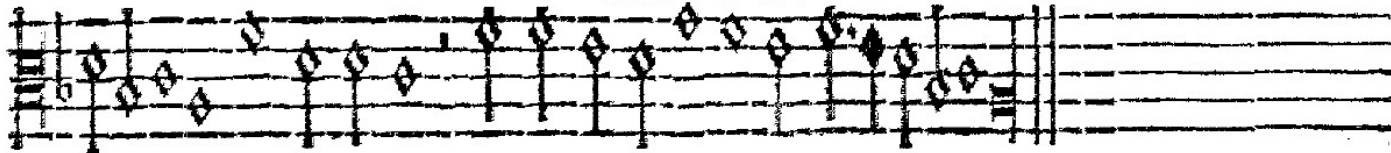
19

de moy le flas-con, La, la, la, la, la, mai-stre Pier-  
 de moy le flas-con, La, la, la, la, la, mai-stre  
 de moy le flas-con, La,  
 de moy le flas-con,

21

re, La, la, beau-vons doncl Pour e-  
 Pier-re, La, la, beau-vons doncl  
 la, la, la, la, mai-stre Pier-re, La, la, beau-vons doncl  
 La, la, la, la, la, mai-stre Pier-re, la, la, beau-vons doncl

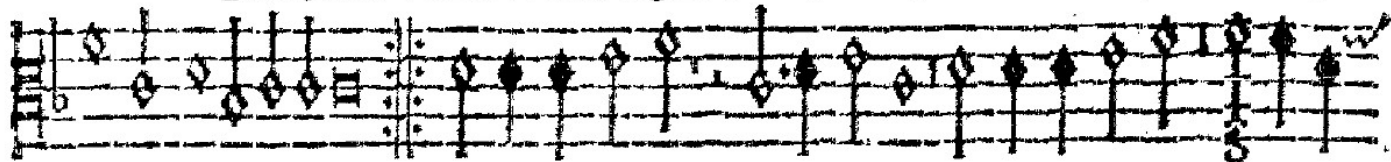
Contratenoze.



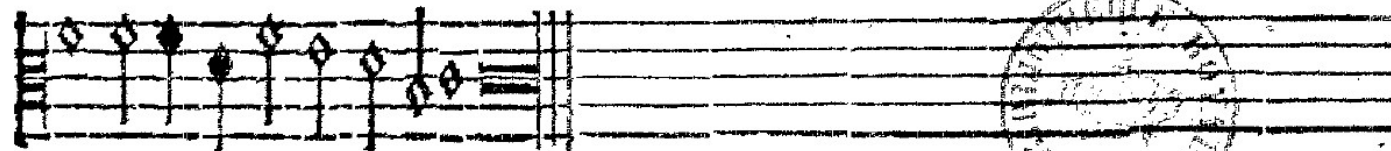
tunc et le monstres a ma dame importu re.



Et q̄ viuray en aage flozissant ie seruiray damo<sup>e</sup> le roy puiffat en fais en  
Par plusie<sup>s</sup> fois ma tenu la guiffat z puis aps ma fait restoyffant car iay la

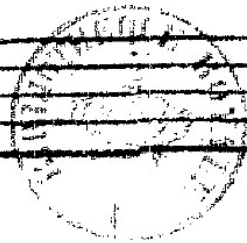


bitz en chāsōz z acords son alliance sō cocur ē miē viue lieffe puis que a  
mo<sup>e</sup> de la belle au gēt corps



moure a tant de biens.

Finis.



# Comment qualifier le Caractère d'un morceau de musique (son atmosphère)

On peut dire d'un morceau, selon son atmosphère, qu'il est :



- \* gai, joyeux
- \* enjoué, léger

\* mélancolique \* triste \* sombre \* noir



- \* militaire
- \* triomphal

\* royal  
\* majestueux

\* chargé  
\* solennel



\* calme  
\* paisible

\* tranquille  
\* serein



\* Magique \* Féerique  
\* Rêveur



\* amusant, comique  
\* humoristique



\* dansant \* rythme  
\* dynamique \* énergique

\* festif



\* pastoral  
\* champêtre



# La, la Maistre Pierre

Claudin de Sermisy (1490 – 1562)

Ext. Les Cris de Paris

Ensemble Clément Janequin dir. Dominique Visse. Edition Harmonia Mundi

