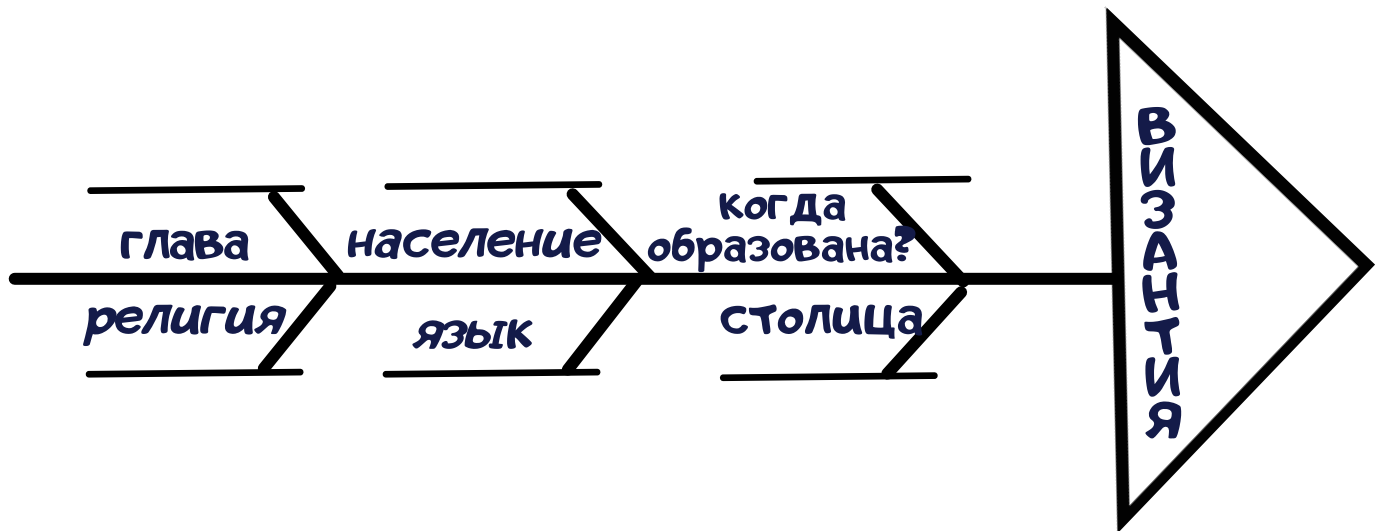


ВИЗАНТИЙСКАЯ ИМПЕРИЯ

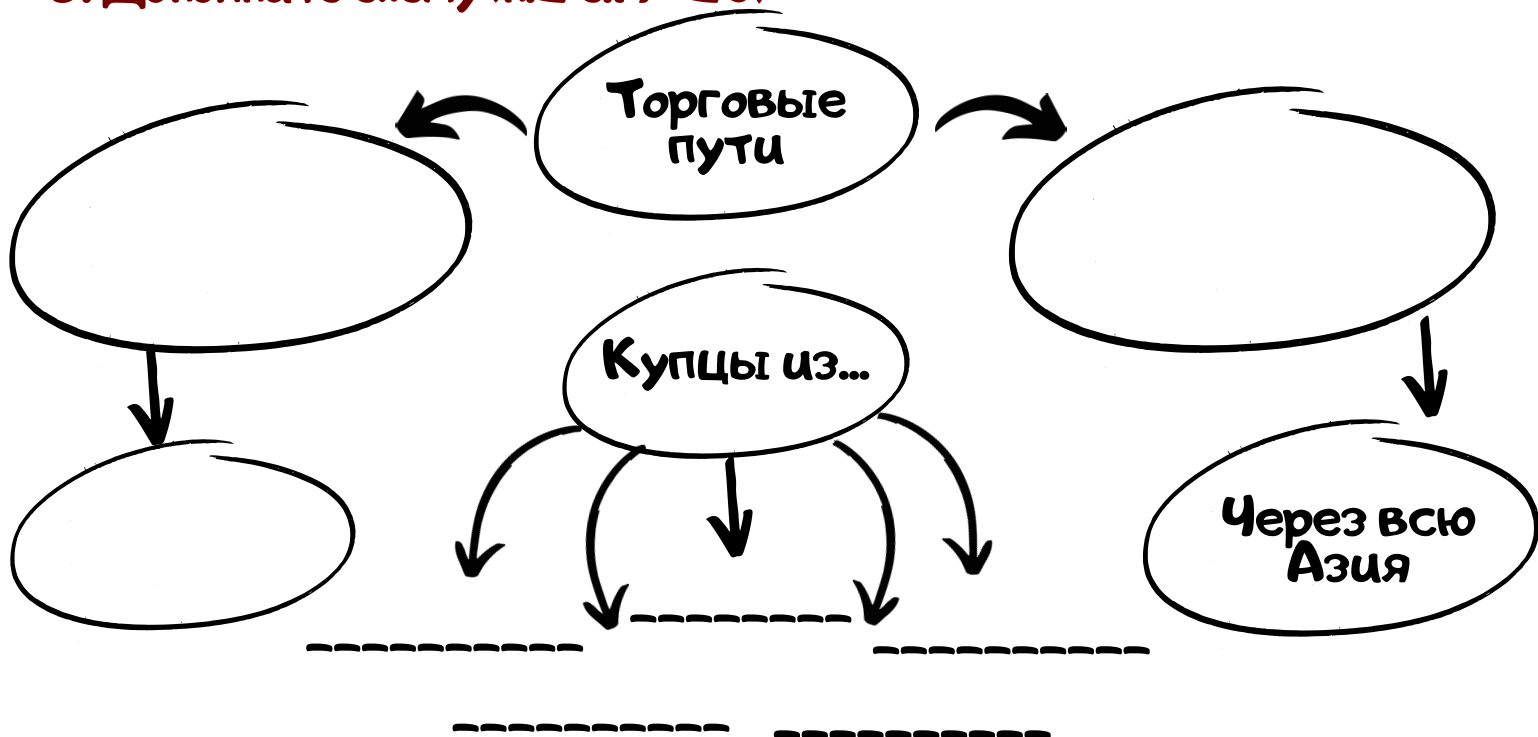
1. Заполните фишбоун – скелет рыбы (п.1 с.18-19)



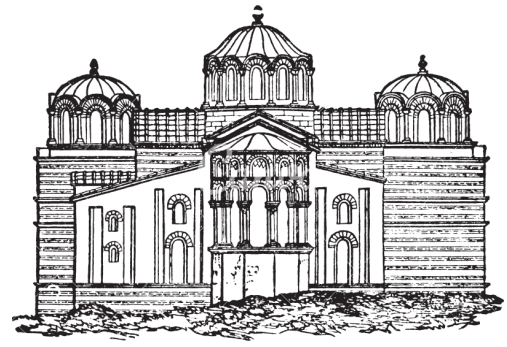
2. Используя карту на с.19, выполните задания.

Какие территории входили в состав Византии к VI в.?	
Какие крупные города, входившие в состав Византии в VI в.?	
Где находилась столица?	

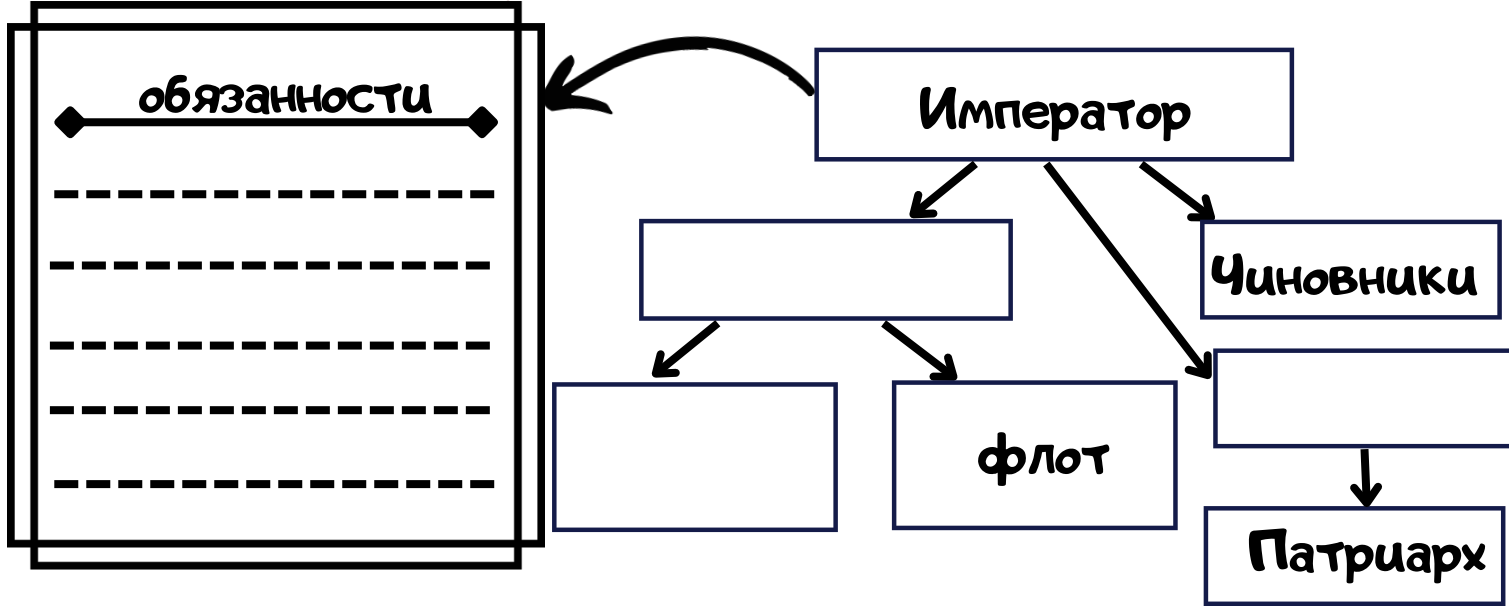
3. Дополните схему (п.2 с.19-20)



4. Как называли иначе Константинополь?



5. Дополните схему управления Византией (п.3 с.20)

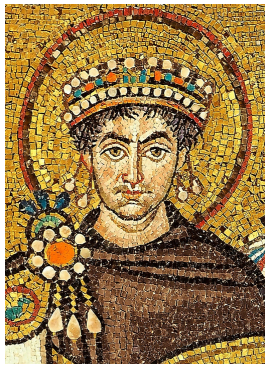


6. Составьте синквейн об императоре Юстиниане (с.21)

Годы правления:

Законы:

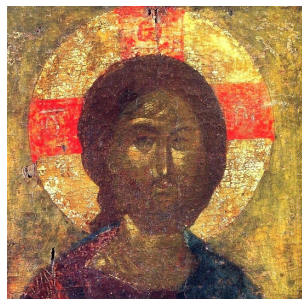
ЮСТИНИАН



7. Культура

Мозаика - -----

Фреска - -----



Икона - -----

