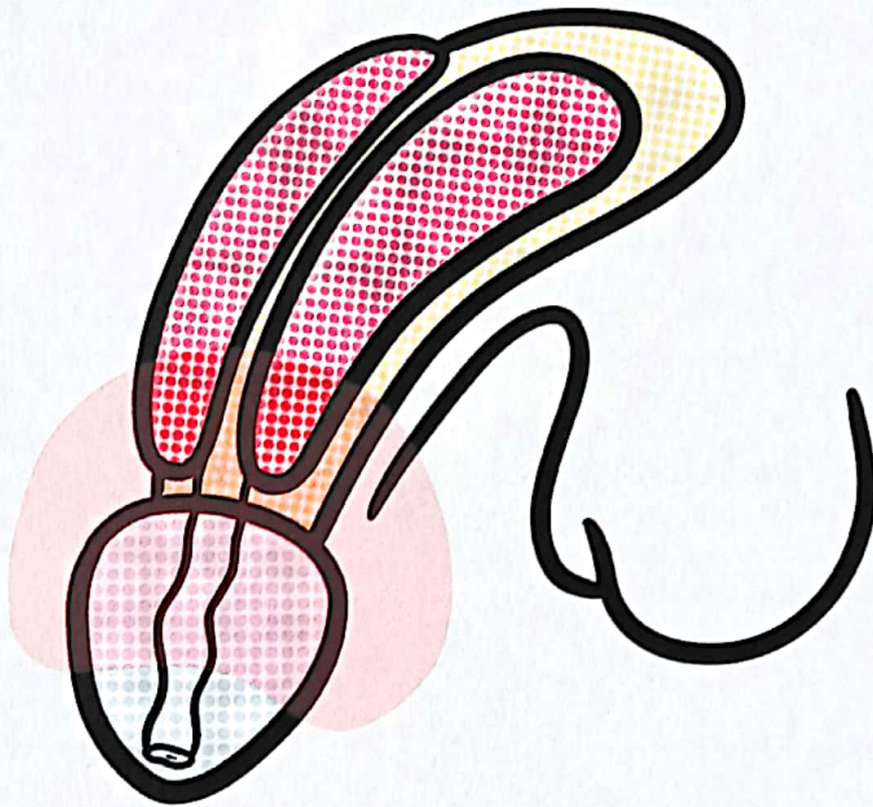
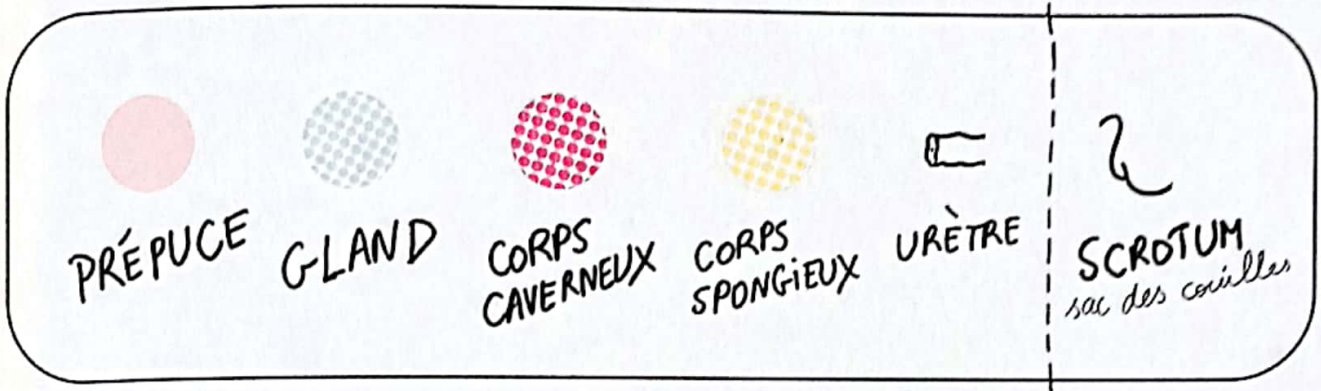
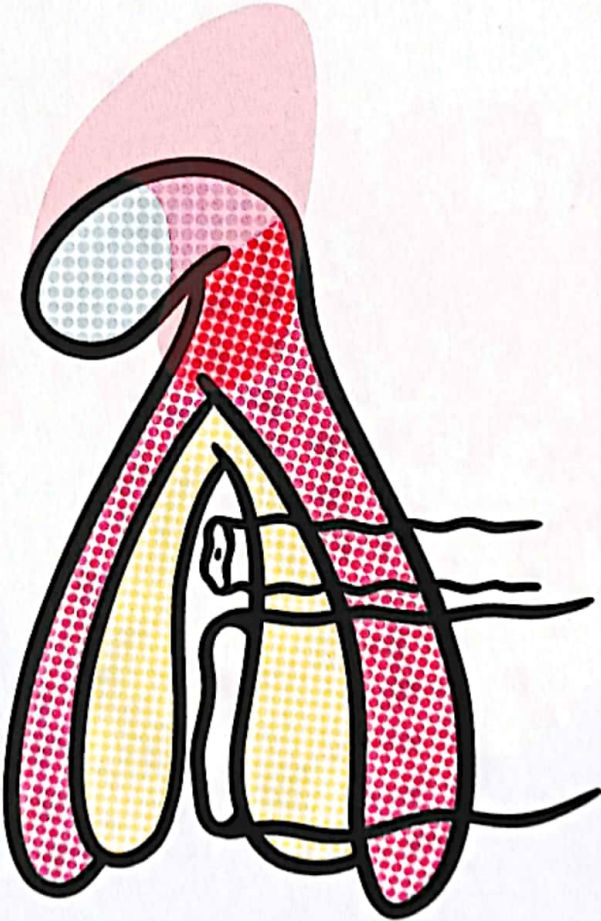
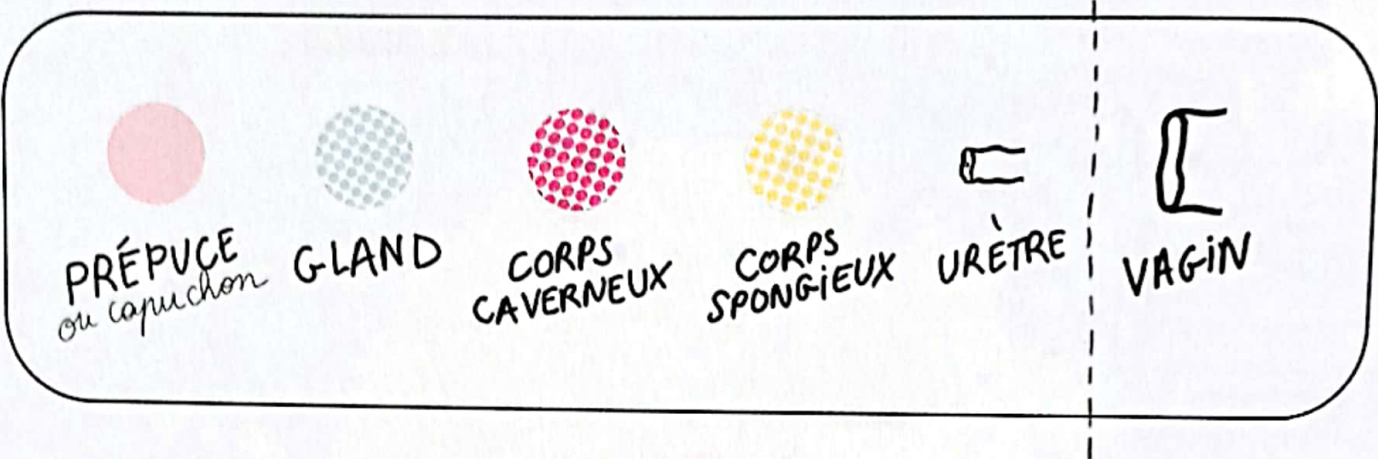


PÉNIS



Ce sont les mêmes éléments, c'est juste qu'ils ne sont pas assemblés de la même façon ! Ce n'est qu'à partir de la 8^{ème} semaine de grossesse que l'appareil génital se différencie. Avant, nous sommes tou-te-s les mêmes !

CLITORIS



Le saviez-vous ? Le clitoris et le pénis ont beaucoup en commun : ils sont faits à partir des mêmes tissus, avec des corps spongieux, des corps caverneux, un prépuce et un gland... Et ils sont munis des mêmes récepteurs au plaisir !