

# Guide pour enseigner le vocabulaire à l'école la maternelle

## Introduction



Sources : <https://eduscol.education.fr/cid144824/deux-guides-pour-les-apprentissages-en-maternelle.html>



Le vocabulaire de l'enfant est enrichi par:

L'usage et l'échange dans des situations variées où le parlé est nécessaire.



Le contexte de développement a une grande influence sur le langage oral de l'enfant.



Le rôle de l'école, et singulièrement de l'école maternelle est..

1

Enrichir le langage de l'élève

..pour dire le monde.

2

Systematiser l'étude du lexique et de la langue



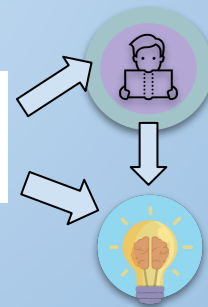
Le temps de l'école maternelle correspond, dans le développement de l'enfant, à un temps d'explosion lexicale.



Il faut aider tous les enfants à : élargir leur champ lexical. L'étendue du vocabulaire est un facteur prédictif de réussite scolaire



Les mots disponibles pour l'élève conditionnent sa compréhension orale donc sa capacité future d'apprentissage de la lecture et de la compréhension de l'écrit.



Il faut créer les conditions qui permettent d'augmenter et enrichir rapidement le vocabulaire en portant une attention particulière à ceux dont les connaissances sont faibles.



Une simple exposition à du vocabulaire est insuffisante. L'enrichissement lexical implique un enseignement explicite et dirigé avec des séquences spécifiques.

1

Activités régulières de classification,

2

de mémorisation de mots,

3

de réutilisation de vocabulaire,

4

d'interprétation de termes inconnus à partir de leur contexte ou de leur morphologie.

