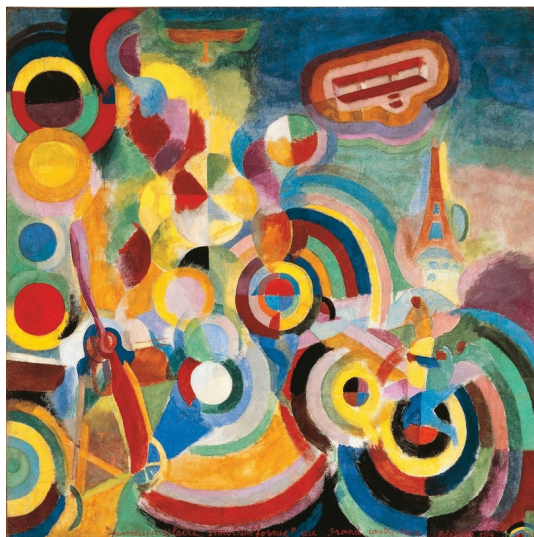


Les Fiches pédagogiques du GRaAP - œuvres choisies

| | |
|----------------------|-------------------------------------|
| Créateur: | DELAUNAY Robert (1885-1941) |
| Œuvre: | <i>Hommage à Blériot</i> |
| Catégorie: | Peinture |
| Procédé: | Huile sur toile |
| Date(s): | 1914 |
| Localisation: | Kunstmuseum Bâle |
| Dim°, Durée: | 250 x 251 cm |

Image:



Voir en ligne:

Vocabulaire: -Le cubisme orphique (Environ 1914)

Le cubisme Orphique est un cubisme spécifique à un artiste: Robert Delaunay. Son objectif est de décomposer la lumière d'où la couleur omniprésente dans ses oeuvres.

Cycle: Cycle 3
Cycle 4
Lycée

Questions envisageables: Modernité, évolution des techniques, de la pratique, du visuel, la perception de la ligne, de la lumière.

Questionnements du programme: nr

Compléments

Autre(s) vue(s): Une aquarelle du même titre, *Hommage à Blériot*, (1913-14) se trouve dans les collections du MAM, Musée d'Art Moderne de la Ville de Paris : <http://parismuseescollections.paris.fr/fr/musee-d-art-moderne/oeuvres/hommage-a-blériot#infos-principales>

Note(s): *En 1909, la traversée de la manche de Calais à Douvres à bord d'un aéroplane par Louis Blériot, a confirmé aux hommes que la conquête de l'air n'était plus une utopie. Le rêve d'Icare se réalisait sous leurs yeux. L'événement eut à l'époque un retentissement considérable et Blériot fût fêté en héros.*

Cinq ans après l'événement, en 1914, Robert Delaunay expose au salon des indépendants un tableau intitulé "Hommage à Louis Blériot".

cf. <http://histoiredelartdesign.over-blog.com/le-cubisme-1906-1914>