

**Créateur :** Andreas Lolis

**Œuvre :** Permanent résidence

**Catégorie :** Sculpture

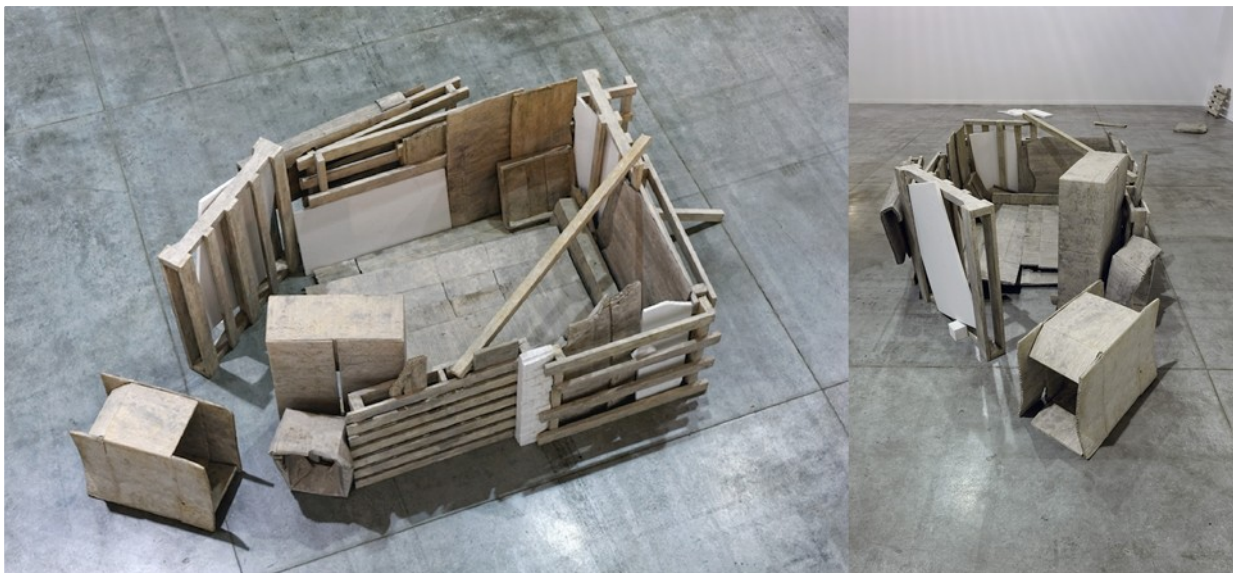
**Procédé :** Marbre.

**Date(s) :** 10 septembre 2015 au 3 janvier 2016

**Localisation :** La Sucrière, Biennale d'art contemporain à Lyon

**Dimensions :** 50 éléments échelle 1

**Image :**



**Voir en ligne :** <https://thebreedersystem.com/activity/andreas-lolis-2015-lyon-biennial/>

**Vocabulaire :** Illusion, trompe-oeil, mimésis, textures, matériaux, modestie des référents, statut de l'objet, statut de l'œuvre, pérenne/éphémère, hyper-réalisme,.

**Cycle :** Cycle 3  
Cycle4  
Lycée

**Questions envisageables :**

Pourquoi l'hyperréalisme engage-t-il l'affect du spectateur ?

Comment la représentation fidèle d'un objet manufacturé change son statut?

**Problématique possible :**

Dialectique entre modestie du référent et noblesse du matériau et de son traitement.

**Questionnements du programme :**

### **Cycle 3 :**

**Les dispositifs de présentation et de mise en espace des productions** ; La prise en compte du spectateur (mise en espace, mise en scène, implication du spectateur...)

**Les fabrications et la relation entre l'objet et l'espace** : L'intervention, les détournements, les mises en scènes des objets (prise en compte du statut de l'objet, de la relation forme-fonction)

### **Cycle 4**

**La représentation : image, réalité, fiction** : La ressemblance (différence entre ressemblance et vraisemblance) ; Les dispositifs de représentation des espaces bidimensionnels (littéral/suggéré).

**La matérialité de l'œuvre, l'objet et l'œuvre** : L'objet comme matériau en art (détournement, décontextualisation/recontextualisation) ; Les représentations et statuts de l'objet en art (la place de l'objet non artistique dans l'art, l'œuvre comme objet matériel).

**L'œuvre, l'espace, l'auteur, le spectateur** : La présence matérielle de l'œuvre dans l'espace, la présentation de l'œuvre (rapport d'échelle...) ; L'expérience sensible de l'espace de l'œuvre (les rapports entre espace perçu et espace représenté, la mobilisation des sens, le point de vue du spectateur dans ses relations à l'espace).

### **Lycée :**

2nde enseignement optionnel :

**La représentation , langages, moyens plastiques et enjeux artistiques**  
: représenter le monde, inventer des mondes (ressemblance et ses codes, dispositifs de représentation)

Terminale option facultative:

**Le statut de l'œuvre et sa présentation**: le statut de la production ou de l'œuvre, sa reconnaissance artistique et ses éventuelles mises en question (« ready-made » ou création élaborée, caractère pérenne ou éphémère, unité ou éclatement des supports, etc.).

Terminale spécialité:

**Oeuvre, filiation et rupture; l'œuvre, le monde**: interroger la pratique au regard des critères institués et historiques.