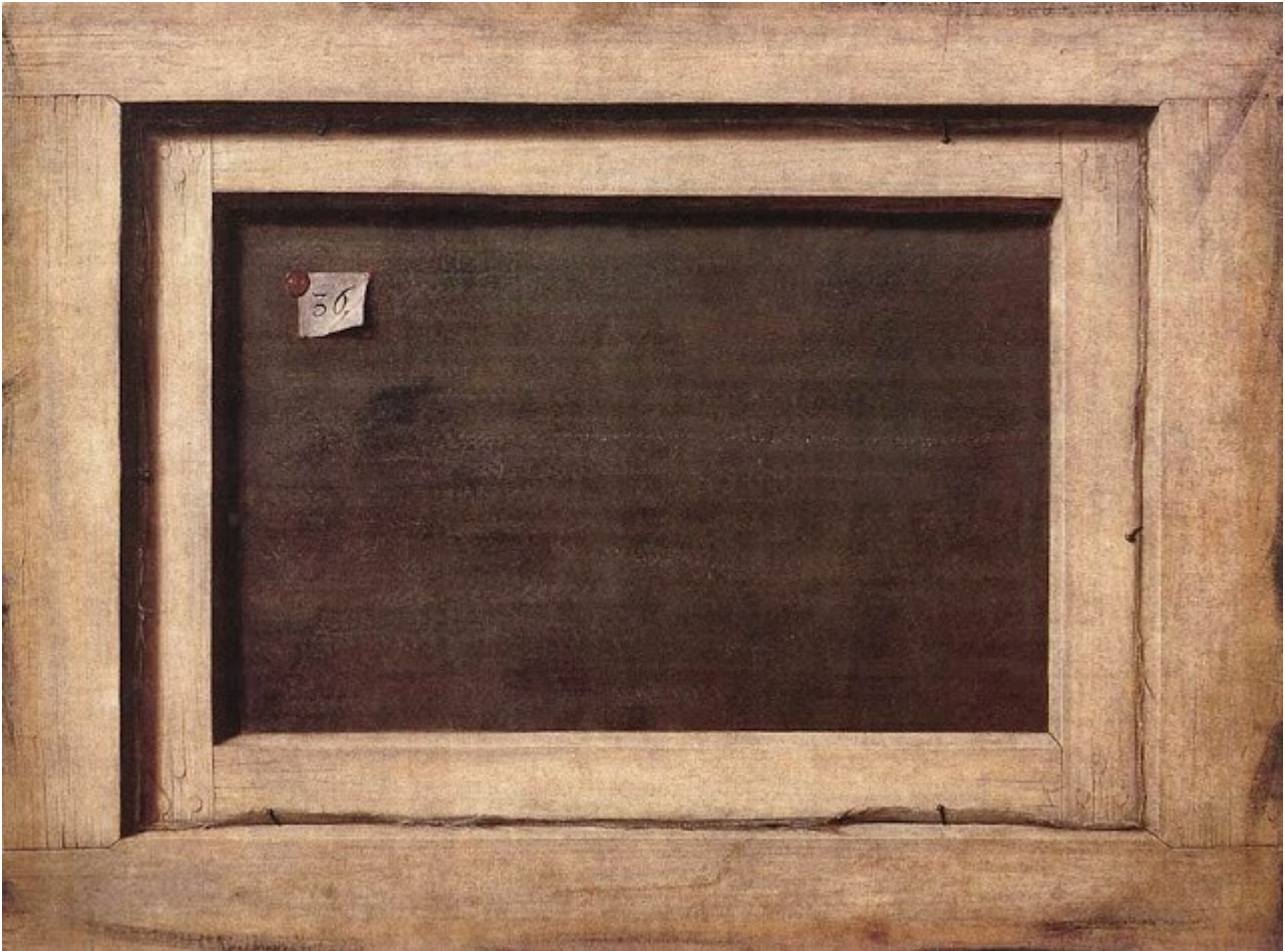


Créateur: Gijsbrechts Cornelis Norbertus (1630 - 1683)
Œuvre: *Dos de tableau*
Catégorie: Peinture
Procédé: Huile sur toile.
Date(s): 1670
Localisation: Statens Museum for Kunst, Danemark.
Dim°: 66 x 86 cm



Source : <http://arplastik-simoneveil.blogspot.com/2015/10/1-spe-galerie-photo-propos-du-trompe.html?m=1>

Vocabulaire: Modestie du référent, endroit/envers, trompe l'œil, illusion, curiosité, effet de texture, réel / irréel, mise en abîme.

Cycle: Cycle 3
Cycle 4
Lycée

Questions envisageables:

- Le sujet de la représentation permet-il à lui seul de tromper le spectateur ?
- Comment et en quoi le choix de la représentation de l'objet peut-il troubler l'appréciation du spectateur ?
- A quel sens se fier ? Nos sens nous trompent ils ?

Problématique possible :

Le passage de la tridimensionalité à la bidimensionalité par la représentation.

Questionnements du programme:

Cycle 3:

La représentation plastique et les dispositifs de présentation. Les dispositifs de présentation, mis en scène (présentation de la représentation comme étant réellement le dos d'un tableau, avec les dimensions respectées).

La ressemblance, appropriation de la valeur expressive de l'écart dans la représentation.

La recherche d'imitation du réel dans une représentation (représenter la matière du dos d'un tableau grâce à la peinture à l'huile).

Cycle 4 :

La représentation : image, réalité, fiction. La ressemblance, les dispositifs de représentation des espaces bidimensionnels (littéral/suggéré)

Les représentations et statuts de l'objet en art. La place de l'objet non artistique dans l'art, l'oeuvre comme objet matériel, objet d'art.

