

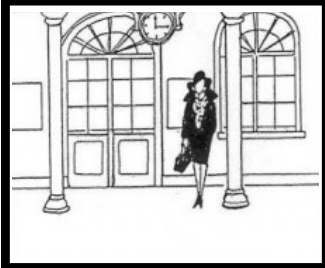
L'ÉCHELLE DES PLANS ET LE CADRAGE



PLAN GÉNÉRAL

→ *Situer*

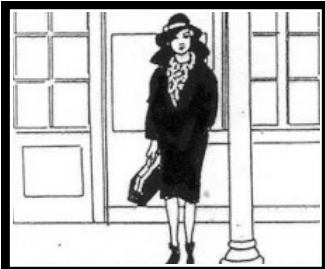
Situe l'action (ex : décor vaste pour une bataille) ou l'atmosphère (ex : suggérer la solitude du personnage)



PLAN D'ENSEMBLE

→ *Décrire*

Attire l'attention sur le personnage et suggère et permet de resituer le contexte entre deux scènes.



PLAN MOYEN OU PLAN PIED

→ *Présenter*

Présente le personnage, permet de voir davantage de détails.



PLAN AMÉRICAIN

→ *Attirer l'attention*

Resserre sur l'action, donne de l'importance au personnage.



PLAN RAPPROCHÉ

→ *Intensifier*

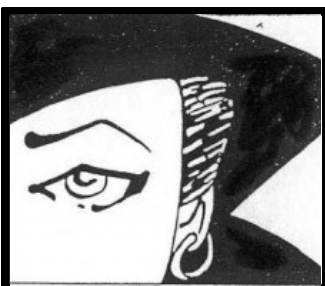
Accorde une importance croissante aux gestes et aux émotions.



GROS PLAN

→ *Accentuer*

Communique les sentiments du personnage. Isole un visage ou un objet.



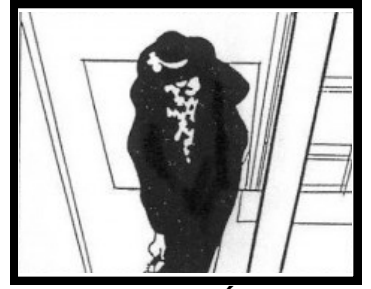
TRÈS GROS PLAN

→ *Dramatiser*

Isole un détail pour lui donner une valeur symbolique ou fantastique.



↙ **CONTRE-PLONGÉE**
Impression de puissance



PLONGÉE ↘
Fragilité, malaise

Vision subjective du personnage



👁️👁️ **CHAMP**



CONTRE-CHAMP 👁️👁️

Vision alternée des deux protagonistes (lors d'un dialogue par exemple)
Attention à la règle des 180 degrés !

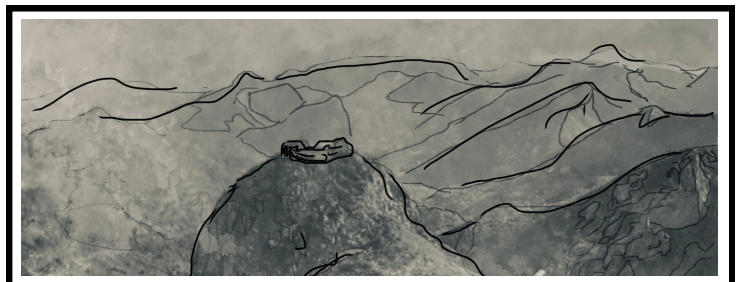
Les ombres suggèrent une présence sans montrer les personnages



On aperçoit que partiellement le personnage à droite

CHAMP ➡️ **HORS-CHAMP**

Permet de suggérer, de laisser place au mystère, de faire entendre une action sans la voir...



 **PANORAMIQUE**

Vision très large, donne une impression de grandiose, magnifie le paysage et situe l'action dans un espace important.