

Icône

Le terme icône, du grec εἰκών, qui signifie image ou ressemblance, désignait à l'origine toute image religieuse, portative ou fixe, quelles qu'en soient la technique (peinture, mosaïque, marbre, ivoire, orfèvrerie, tissu, etc.)



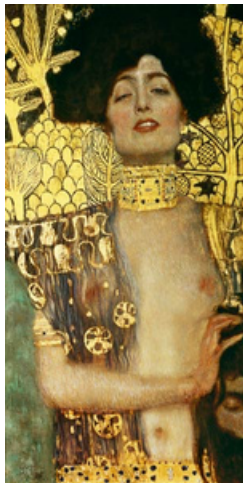
Christ pantocrator du monastère de Sainte Catherine du Sinaï, 6e siècle.



Autel mexicain de la vierge de Guadalupe



Pierre et Gilles



Gustav Klimt, Judith et Holoferne, 1901



Andy Warhol, Marilyn, 1962



Shepard Fairey

Modalités d'évaluation :

- La star choisie est mise en valeur dans la production plastique
- Les techniques utilisées sont variées et permettent de magnifier la personne
- Implication personnelle, participation