

IMPRESSION DE MOUVEMENT

Vocabulaire

Impression :

Mouvement :

SEANCE 1 : PRELEVEMENTS (fusain, encre de chine, crayon graphite)

À partir de la visualisation d'un court métrage projeté en boucle intitulé : « *C'était un rendez-vous* » de Claude Lelouch (1976), **prélevez** un maximum d'**éléments, indices, échantillons** (couleurs, formes, tâches, lumière, ombres, etc.) en vue de **retranscrire** au mieux la **notion de mouvement**.

- Travail **pictural et graphique** autour du **geste**, de la **touche** : effectuation rapide, captation de l'instant, de l'impression de mouvement.

Références artistiques :

- William Turner, *Pluie, vapeur, vitesse*, 1844, huile sur toile, 91 x 122 cm, National Gallery, Londres.



Par quels moyens Turner traite-t-il de la notion de mouvement dans sa peinture ?



- William Turner, *Tempête de neige en mer*, 1842, huile sur toile, 91 x 122 cm, Tate Gallery, Londres.

Essayons de deviner les étapes de réalisation du tableau.

Procède-t-il par superposition de différentes couches ? Comment varient les couleurs /nuances ?

Victor Hugo, Dessins à la plume, lavis d'encre brune, XIXe siècle.



« Impression de mouvement », Chloé Majdi, collègue Lakanal, Foix

SÉANCES 2 et 3 : SÉLECTION et RECADRAGE ; REHAUTS et COMPOSITION finale

- **Sélectionnez** et **cadrez** les 6 fragments de votre production qui vous semblent évoquer le plus justement l'idée de mouvement.
- Vous retravaillerez ensuite ces fragments en **rehauts**, afin d'**accentuer l'impression de mouvement**, en tenant compte des formes, couleurs et gestes initiaux.
- Vous réfléchirez à la **composition** finale : avec la technique du collage (feuilles colorées, fragments choisis, etc...) vous accentuerez l'impression de **vitesse**.
- Enfin, vous attribuerez à chacune des 6 images de la série un **mot-clé**, restituant la notion de **temporalité**.

Vocabulaire

Rehaut :



Références artistiques :

- Eugène Delacroix, **Femmes d'Alger dans leur appartement**, 1834, huile sur toile, 180 x 229 cm, Musée du Louvre, Paris.

Arrivez-vous à localiser les rehauts (petites touches de blanc) sur cette oeuvre ? Que représentent-ils ?

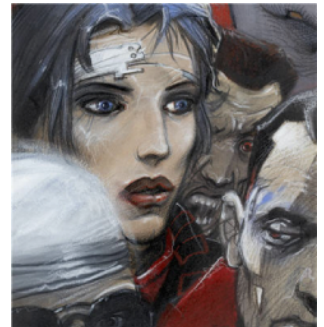
- Enki Bilal, **Appoline**, 1990, dessin, techniques mixtes : acrylique, pastels gras et encre de Chine.

Où sont situés les rehauts dans ce dessin ? Qu'expriment-ils ?

.....

Quelle technique a été utilisée pour ces rehauts ?

.....



Jules Etienne Marey, **Pélican volant**, chronophotographie sur plaque fixe, 1887.



Giacomo Balla, **Dynamisme d'un chien en laisse**, 1912, huile sur toile.

