



# NUIT NOIRE ?

- #1 : Travail au stylo bic. Faites le plus de détails possible !
- #2 : Travail pictural en Noir et blanc. Mélanges de valeurs obligatoires. Figuratif
- #3 : Travail pictural en couleurs, sans noir et blanc cette fois !

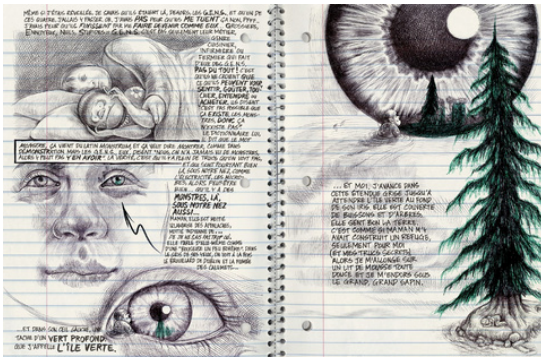
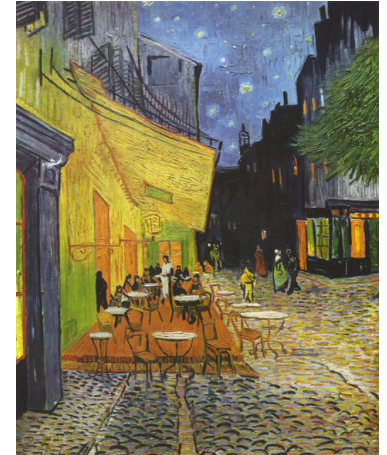


Planche de la BD "Moi ce que j'aime c'est les monstres", de Emil Ferris



Robert Doisneau // World War II  
- Resistance 1940s.

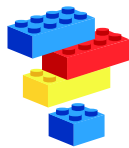


Van Gogh, Terrasse du café le soir, 1888. Huile sur toile.



## CRITÈRES DE RÉUSSITE

- REPRÉSENTATION DE PAYSAGES NOCTURNES (C1-2)
- EXPLOITATION DE LA TECHNIQUE DU STYLO BIC (C1-1)
- UTILISATION DE DIFFÉRENTES VALEURS DE GRIS (PEINTURE EN N&B) (C1-1)
- MISE EN VALEUR D'ÉLÉMENTS PAR LA LUMIÈRE, MÉLANGE DE COULEURS (PEINTURE SANS N&B) (C1-1)



## COMPOSER



Eva Jospin, Forêt, 2010.



James Hopkins, Kyle, Dan, Catman and Kenny, South Park, 2006, plastique acrylique



## CRITÈRES DE RÉUSSITE

- EXPLOITATION DES PRODUCTIONS PRÉCÉDENTES, SÉLECTION ET PRÉLÈVEMENT (C1-4)
- TRAVAIL AUTOUR DE LA NOTION DE PROFONDEUR (C1-2)
- SOLIDITÉ ET ORIGINALITÉ DE LA PRODUCTION FINALE (C2-5)
- IMPLICATION PERSONNELLE ET NOTE D'INTENTION POUR JUSTIFIER SES CHOIX (C3-1)4