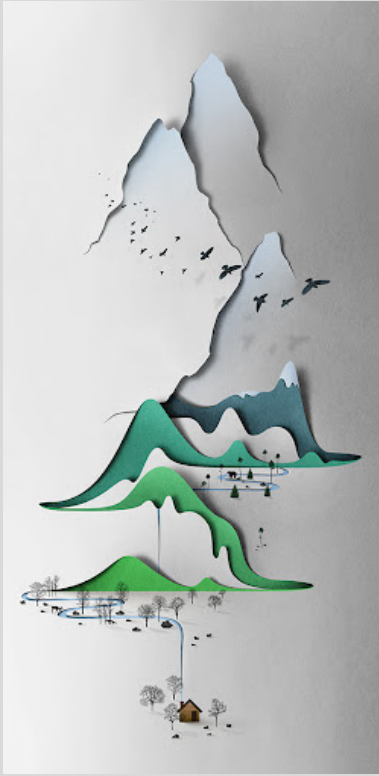


Paysage monochrome

Tout est blanc ! Donne-nous à voir un paysage complètement blanc.

Un seul matériau autorisé : le papier !

Joue avec ses qualités physiques (transparence, épaisseur...) afin de nous révéler ce paysage blanc.



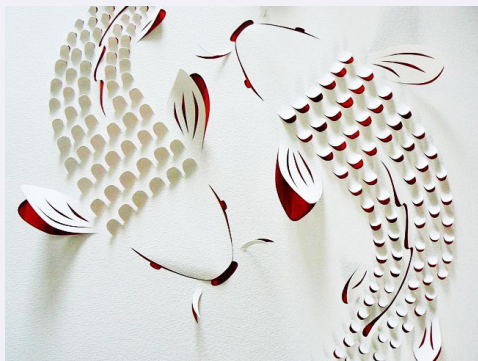
Eiko Ojala



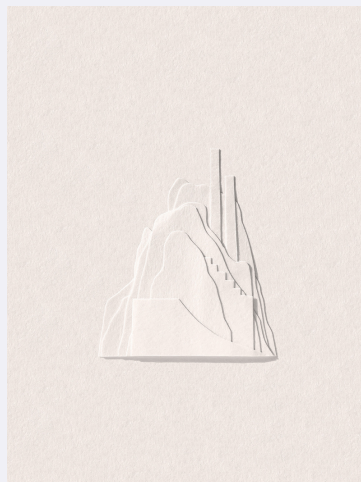
Andréa Myers



Helen Musselwhite



Lisa Rodden



Matt Lee



Jeff Nishinaka

Modalités d'évaluation :

- J'ai joué avec les qualités physiques du papier blanc
- J'ai représenté un paysage, avec des détails
- J'ai soigné la présentation de mon travail (cadre, dispositif de mise en valeur...)
- Je m'implique et je m'exprime sur mon travail (à l'oral ou à l'écrit)