



ÉPREUVE 1

LE TOTEM

Réalisez au crayon à papier et au café un **personnage** ou un **animal** qui pourrait vous protéger.

A l'intérieur de ce **totem** vous travaillerez sur la **répétition de motifs**. Avec la technique du marc de café, vous tenterez d'obtenir un **maximum de marrons différents**.

La table qui aura les totems les plus originaux (motifs et divers marron) gagnera un avantage. Une fois terminés ils seront assemblés pour créer le totem de classe.

Feuille de dessin format A5, crayon à papier et café.



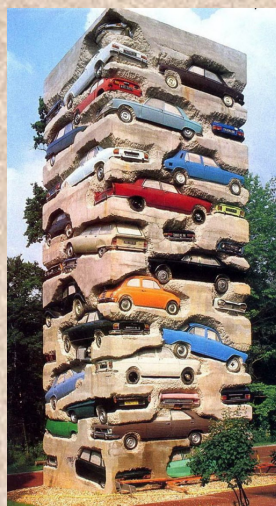
Totems Ojibwés



Giulia Bernadelli



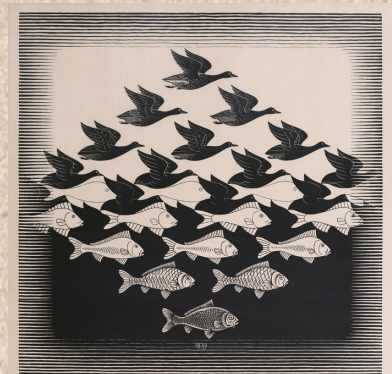
Niki de St Phalle, Bull Head, 2001



Arman, Long Term Parking, 1982.
1950 × 609,6 × 609,6 cm



Victor Hugo



Maurits Cornelis Escher, Sky and water (ciel et eau), 1938. Gravure sur bois.
43.5 cm sur 43.9 cm



Critères d'évaluation

- Personnage ou animal protecteur : symbolique & originalité (C1-3)
- Répétition d'un ou plusieurs motifs dans une forme (C1-2)
- Nuances variées (technique de peinture avec café) (C1-1)
- Implication & Explication des choix : écrit ou oral (C3-2)