



DES MASQUES

ET MOI !

Comment personnifier un accessoire (le masque), en lui conférant un statut symbolique, et en jouant sur les expressions, les émotions (personnalité, identité de son propriétaire) ?

ÉNONCÉ DU SUJET :

"LE MONDE EST UN GRAND BAL OÙ CHACUN EST MASQUÉ."

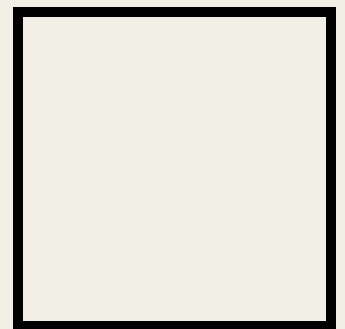
DÉVOILE-TOI EN RÉVÉLANT TA PERSONNALITÉ, TA VRAIE NATURE !

CONSIGNES : CRÉE UN MASQUE QUI RÉVÈLERA UN TRAIT DE TON CARACTÈRE, DE TA PERSONNALITÉ.

Personnalité :

Emotions :

Dessine un visage avec l'expression en lien avec l'émotion choisie :



Matériaux, couleurs... :

NOM :

PRÉNOM :

Des masques et moi !

Modalités d'évaluation :

Projet, croquis annoté (fiche projet) : /5pts

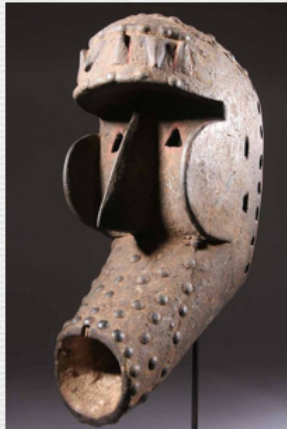
Originalité et utilisation des différents matériaux : /5pts

Efficacité du rendu dans l'expression du masque : /5pts

Je travaille dans le calme, en respectant les règles de vie collective et le travail des autres. /5pts



Masque de type grimaçant, terre cuite, Afrique du Nord, fin du VII^{ème} s. - début du VI^{ème} s. av. J-C (exposé au Louvre).



Masque de Kraa, Afrique

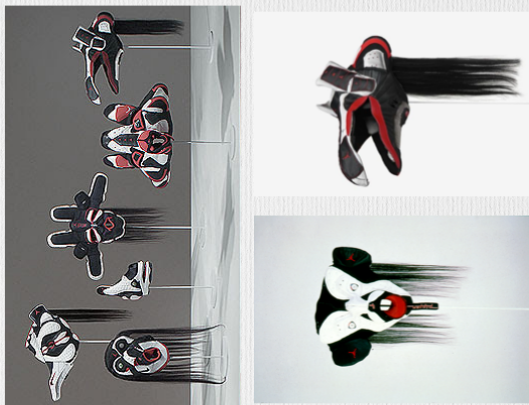


Masque Guerre, Afrique



Masque Nô, Japon.

Brian JUNGEN, Prototypes for New Understanding, masque cérémoniel inspiré de l'art amérindien fabriqué à partir de baskets Nike Air Jordan, 2003.



Cindy SHERMAN, Sans titre n°225, photographie extraite de la série Histoire des portraits (1988-1990).



Sandro BOTTICELLI, La Vierge à l'enfant, 1445

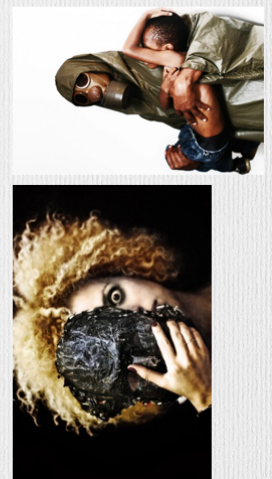


Gillian WEARING, Trauma, 2000.

Les masques comme refus du portrait, refus de l'identification, des gens sont recrutés par petites annonces, et viennent témoigner face à la camera de souvenirs traumatisants. Ils ont le visage caché par un masque.



Shirin NESHAT, I Am Its Secret, 1999



Jacky KHA Golin, M.A.S.A.R.A.D.E, série photographique sur le thème des apparences et de l'image de soi.