

LE PLUS DISSIPÉ DES AUTO-PORTRAITS



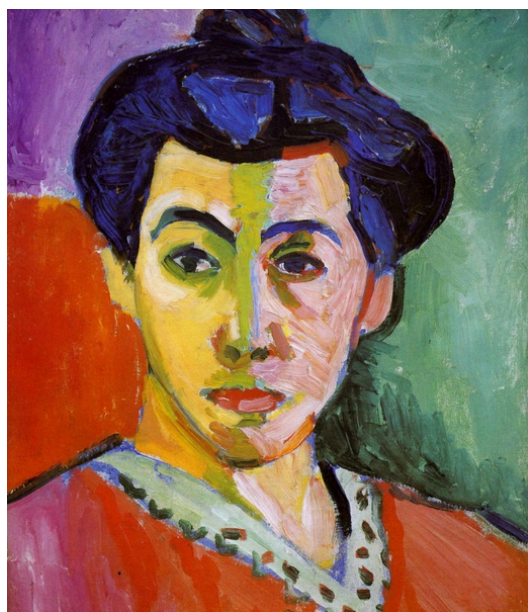
Ouka Leele



Anna et Bernard Blume



sandro giordano



Caractéristiques du **Fauvisme** (mouvement artistique de 1904 à 1908) :

- *
- *
- *

Henri Matisse « Madame Matisse à la raie verte », 1905, huile sur toile, 42,5 × 32,5 cm, Statens Museum for Kunst, Cologne.



Giulio Paolini

Critères de réussite :

- Photographie initiale qui témoigne d'une réflexion sur le cadrage, la mise en scène C1-3
- Choix des accessoires, décors, posture et expression C1-4
- Travail en couleur avec la technique du pastel C1-1
- Présentation finale (cadre) C1-5
- Cartel et note d'intention C3-1
- Implication personnelle C2-4