



SE FORMER

# Relever le défi de l'inclusion scolaire



1 - COMPRENDRE LES BESOINS  
DES ÉLÈVES À HANDICAP

2 - AGIR POUR UNE ÉCOLE  
INCLUSIVE

3 - SE FORMER



1 - COMPRENDRE LES BESOINS  
DES ÉLÈVES À HANDICAP

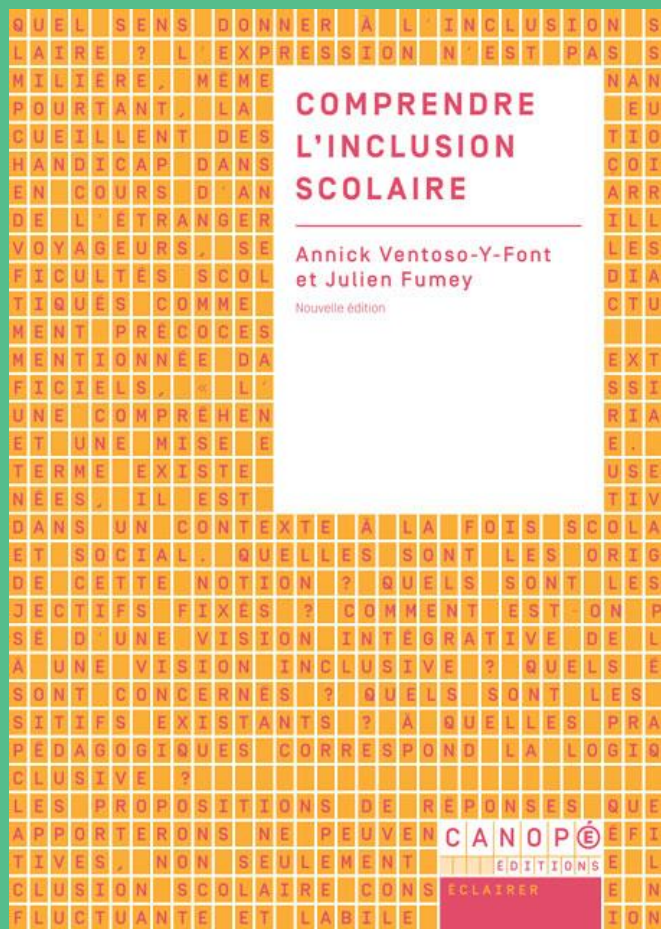
2 - AGIR POUR UNE ÉCOLE  
INCLUSIVE

3 - SE FORMER



C O M P R E N D R E

L ' I N C L U S I O N S C O L A I R E



- Des perspectives historiques, sociétales et institutionnelles pour mieux comprendre cette notion complexe,
- Des pistes pédagogiques pour mettre en œuvre au quotidien une véritable école inclusive.



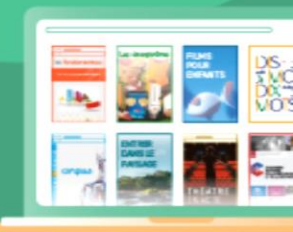
# LA PLATEFORME INSTITUTIONNELLE RÉFÉRENCE

- une grille d'observation interactive,
- des *podcasts* et des films d'animation pour informer et s'informer...
- ... et bien d'autres choses encore !

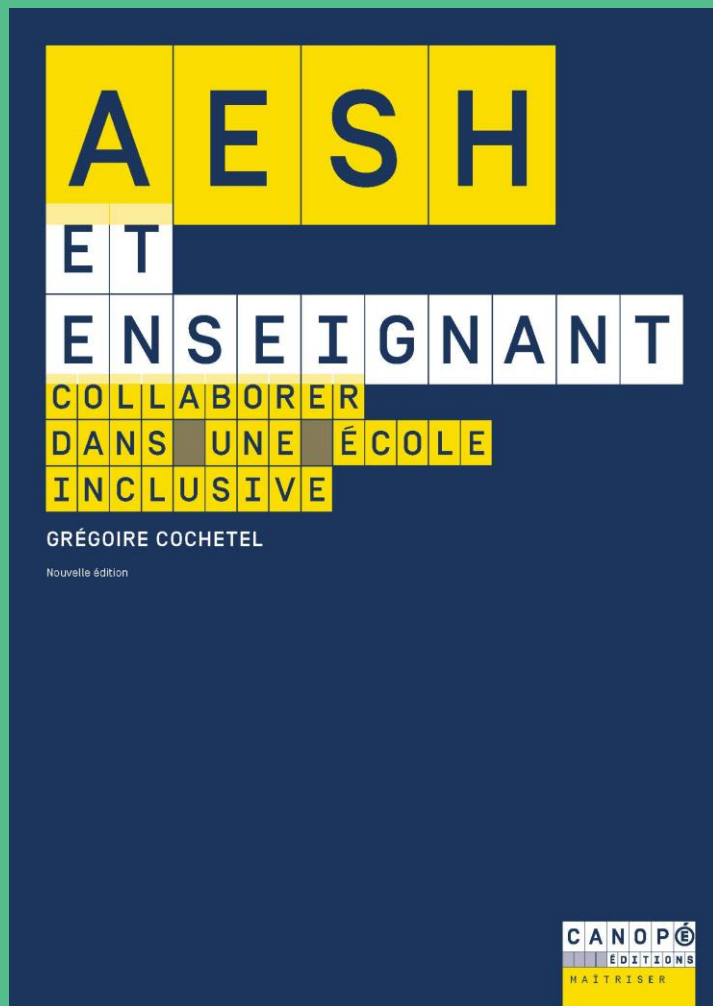
## Cap école inclusive

Confiance, apprentissages, partage

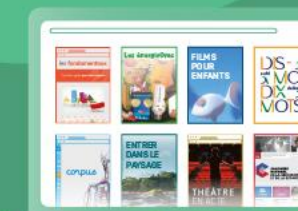
Plateforme d'accompagnement,  
de ressources pédagogiques  
et d'appui à la formation



# AESH ET ENSEIGNANT



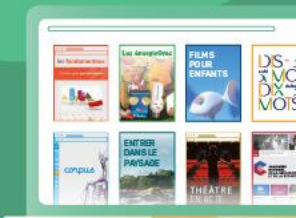
- Un outil pour la réussite du trio AESH-Enseignant-Élève.
- Le rôle des AESH dans l'autonomisation des élèves.
- Savoir-faire, postures et gestes professionnels adaptés à la diversité des accompagnements en milieu scolaire.
- Des pistes pratiques.



1 - COMPRENDRE LES BESOINS  
DES ÉLÈVES À HANDICAP

2 - AGIR POUR UNE ÉCOLE  
INCLUSIVE

3 - SE FORMER



# CARTABLE FANTASTIQUE



CARTABLE  
FANTASTIQUE

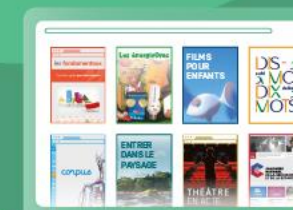
Des ressources issues du **croisement des regards de chercheurs en sciences cognitives et d'enseignants** pour faciliter la scolarité des enfants en situation de handicap.



# AUTISME ET SCOLARITÉ



- Des fiches « ressource » rassemblant des connaissances sur lesquelles s'appuyer
- Des fiches « action » servant de points d'appui concrets
- Des fiches « outil » proposant des documents téléchargeables sur [reseau-canope.fr](http://reseau-canope.fr) pour évaluer et analyser les situations d'une part, élaborer et organiser des activités d'autre part



# T R A I T E M E N T D E T E X T E



Privilégier les documents dactylographiés → Dyslexie Dyslexie

Utiliser une police spécialisée → OpenDyslexic, DyslexieFont, Gill Dyslexic, Andika...

Police de caractère → sans sérif (ou empattement)

Taille de la police → 14 ou 16 Police 12 Police 14 Police 16

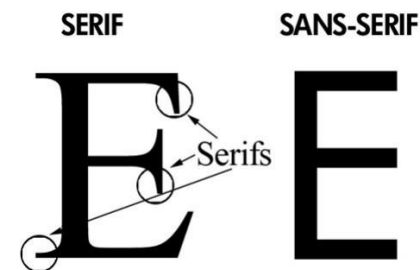
Adopter des grandes interlignes → 1,5 ou 2

Bon espacement des lettres

Espacement des mots → de 2 à 4 caractères

Fond de texte → légèrement coloré

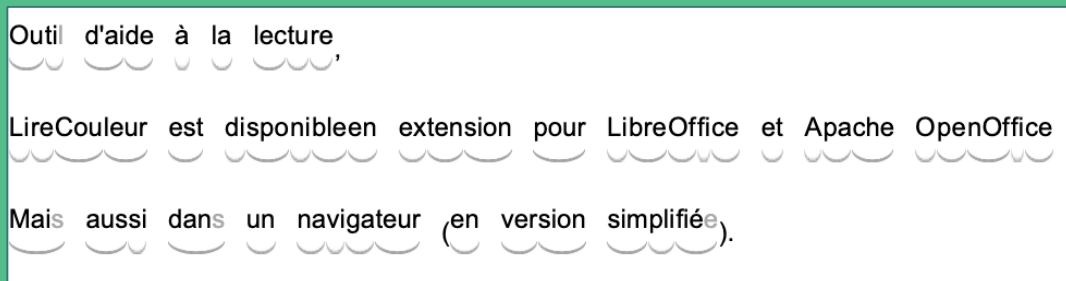
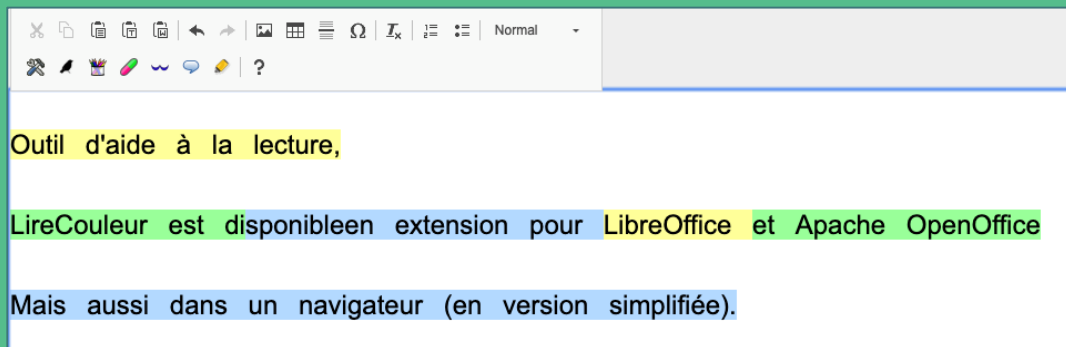
Tout mais pas ça 



La couleur de fond retarde la fatigue visuelle

et permet de concentrer son regard

# AMÉNAGEMENTS DE TEXTE



Fonctions accessibles en version Web :

- ☞ Marquage des phonèmes
- ☞ Marquage des lettres muettes
- ☞ Marquage des syllabes par alternance de couleurs ou soulignement
- ☞ Amélioration de la visibilité des lignes par alternance de couleurs de fond

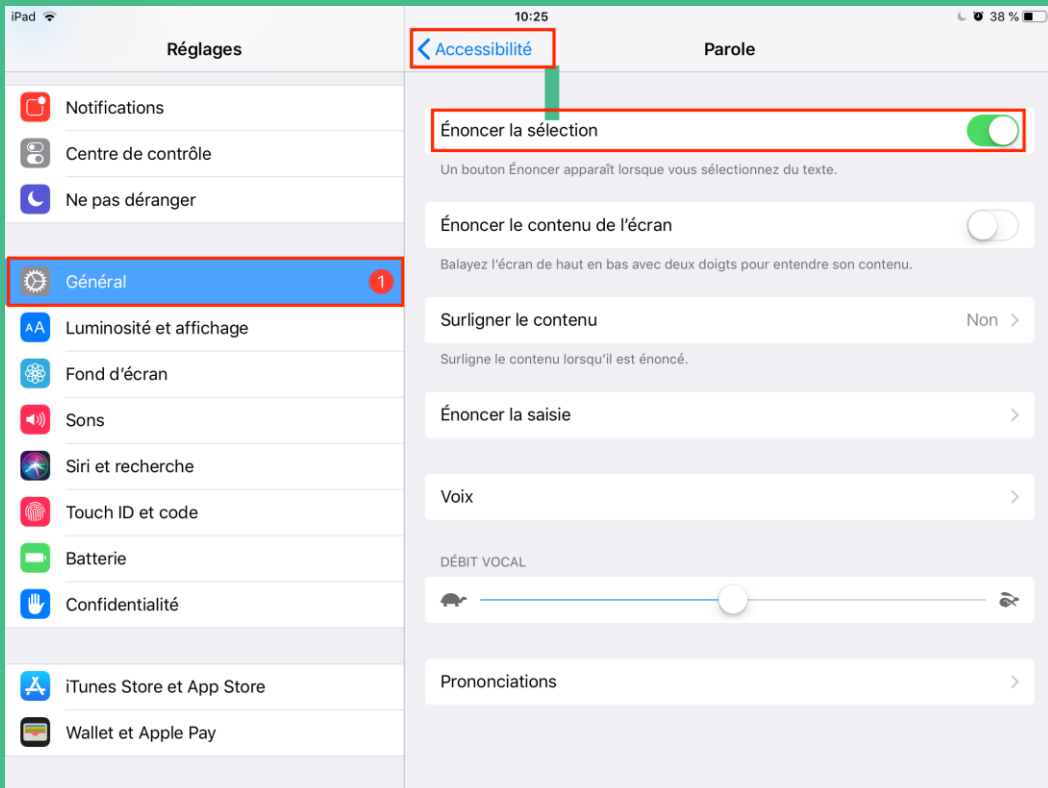


# L'INS-HEA, UN INSTITUT D'ENSEIGNEMENT ET DE FORMATION

- L'Institut national supérieur de formation et de recherche pour l'éducation des jeunes handicapés et les enseignements adaptés
- Recherche, formation, expertise et information



# A C C E S S I B I L I T É



1 - COMPRENDRE LES BESOINS

DES ÉLÈVES À HANDICAP



2 - AGIR POUR UNE ÉCOLE

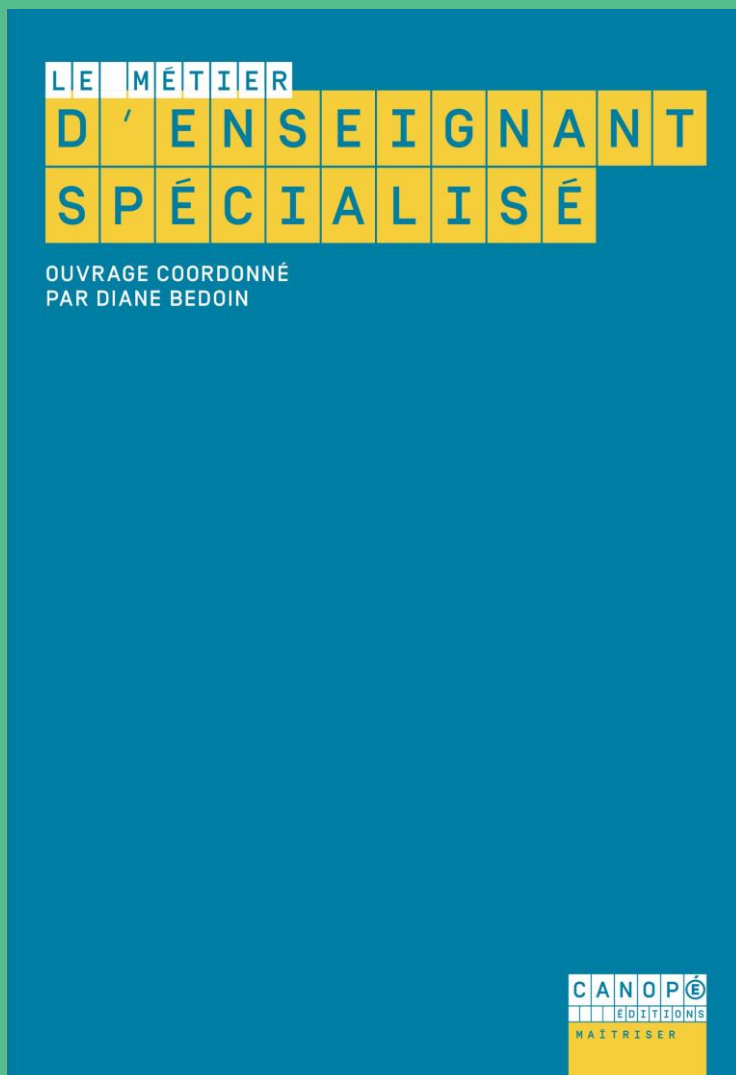
INCLUSIVE



3 - SE FORMER



# PRÉPARER LE CAPPEI



- une **lecture des textes institutionnels** afférents à la formation professionnelle spécialisée
- une **analyse des travaux scientifiques les plus récents** sur le handicap et la grande difficulté scolaire
- une **étude de cas concrets** issus des expériences relatées par les différents acteurs du terrain scolaire.



Rendez-vous sur  
[www.reseau-canope.fr](http://www.reseau-canope.fr)  
rubrique MON AGENDA  
pour retrouver prochainement :

- votre attestation de participation,
- Le document de présentation

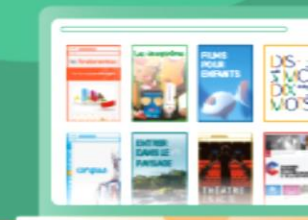


Et pour prolonger les échanges

[florent.denechere@reseau-canope.fr](mailto:florent.denechere@reseau-canope.fr)

[regis.forgione@reseau-canope.fr](mailto:regis.forgione@reseau-canope.fr)

[yann.michel@reseau-canope.fr](mailto:yann.michel@reseau-canope.fr)



Retrouvez nos ressources sur  
**reseau-canope.fr**

