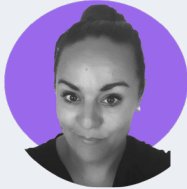




# FICHE-OUTIL

## Apprendre à connaître le **fonctionnement cognitif** des élèves



« Chaque élève est capable d'apprentissage. Il faut simplement comprendre son fonctionnement cognitif et trouver, avec lui, le meilleur chemin vers sa réussite. »

Mélanie Federici - Enseignante en élémentaire depuis 6 ans

Nos élèves sont tous différents. Alors quand il s'agit de leur demander de réaliser une activité ou d'apprendre quelque chose, nous sommes confrontés à diverses stratégies. Comment faire pour aider chacun de nos élèves dans son propre apprentissage et permettre à tous et toutes de réussir ?

### • OBJECTIFS GÉNÉRAUX •

- ✓ Connaître les concepts fondamentaux de la psychologie de l'enfant, de l'adolescent et du jeune adulte.
- ✓ Connaître les processus et les mécanismes d'apprentissage, en prenant en compte les apports de la recherche.
- ✓ Tenir compte des dimensions cognitive, affective et relationnelle de l'enseignement et de l'action éducative.
- ✓ Prendre en compte les préalables et les représentations sociales (genre, origine ethnique, socio-économique et culturelle) pour traiter les difficultés éventuelles dans l'accès aux connaissances.

### • OBJECTIFS SPÉCIFIQUES •

- ✓ Connaître les différents profils d'apprentissage.
- ✓ Utiliser quelques outils pour déterminer le profil cognitif des élèves.

### • RESSOURCES COMPLÉMENTAIRES •

[Les Octofun](#)



## • POINTS DE VIGILANCE •

Les élèves sont tous différents et il se peut que certains outils fonctionnent avec certains mais pas avec d'autres. Il ne faut pas s'enfermer dans des techniques préétablies. Il s'agit ici d'outils qui pourront donner quelques idées mais qui, à fortiori, ne pourront pas marcher avec l'ensemble de nos élèves.

De nombreuses études ont démontré les limites et le flou qui entoure la théorie des **intelligences multiples**. Pour en savoir plus et utiliser les pistes pédagogiques de manière éclairée, vous pouvez consulter cet article de La main à la pâte :

[\[Neuromythe\] Que peut-on dire de l'idée "d'intelligences multiples" et de son application en classe ?](#)

## Matériel

### Ressource utilisée



Les Octofun  
[À découvrir ici](#)

## • LE DÉROULEMENT •

**Phase 1.** Connaître les différents profils d'apprentissage

**Phase 2.** Connaître ses élèves et leur fonctionnement cognitif

**Phase 3.** Permettre aux élèves de prendre conscience de leur profil d'apprentissage

## • PHASE 1 : CONNAÎTRE LES DIFFÉRENTS PROFILS D'APPRENTISSAGE •

- Selon Howard Gardner, psychologue du développement, chaque être humain est doté, non pas d'intelligence, mais de plusieurs formes d'intelligence différentes. Ainsi, il remet en question les tests de QI qui, à son sens, ne permettent pas de mesurer l'ensemble de l'intelligence d'une personne.
- Il définit donc 8 types d'intelligences :
  - **L'intelligence logico-mathématique** : c'est la capacité à raisonner, calculer, mesurer, ordonner etc.
  - **L'intelligence verbale et linguistique** : c'est la capacité à être sensible aux structures linguistiques, à aimer lire, écrire ou raconter des histoires, etc.
  - **L'intelligence visuo-spatiale** : c'est la capacité à créer des images mentales, à percevoir une représentation en trois dimensions, à lire des plans, à se repérer dans l'espace etc.
  - **L'intelligence kinesthésique** : c'est la capacité à utiliser son corps de manière élaborée, à s'exprimer grâce à son corps, faire des travaux manuels, etc.
  - **L'intelligence musicale** : c'est la capacité à être sensible aux sonorités, aux structures musicales, à chanter, jouer d'un instrument, etc.
  - **L'intelligence intrapersonnelle** : c'est la capacité à se connaître soi-même.
  - **L'intelligence interpersonnelle** : c'est la capacité à entrer en relation avec les autres, à les comprendre, etc.
  - **L'intelligence naturaliste** : c'est la capacité à observer la nature sous toutes ses formes, à se soucier de l'environnement, à classer, répertorier tout ce qui est en lien avec la nature, etc.

- Chez chaque être humain, ces 8 intelligences coexistent** et certaines sont plus ou moins développées que d'autres. Chez nos élèves, c'est pareil : chaque enfant est doté de ces différentes intelligences et il va falloir déterminer quels sont les profils que nous avons en face de nous, dans nos classes, toujours avec pour objectif d'aider les élèves dans leurs apprentissages. Selon Howard Gardner, psychologue du développement, chaque être humain est doté, non pas d'intelligence, mais de plusieurs formes d'intelligence différentes.

## • PHASE 2 : CONNAÎTRE SES ÉLÈVES ET LEUR FONCTIONNEMENT COGNITIF •

Comment faire pour déterminer quels sont les meilleurs moyens pour permettre à un élève d'apprendre et réussir ?

- Discuter avec l'élève** : En effet, même si les élèves ne sont pas (encore) conscients de leur profil cognitif, il est important de leur demander comment ils font pour apprendre les mots de la dictée, ou une poésie par exemple. Cela vous donnera une indication sur leur façon de procéder.
- Leur proposer différentes activités de mémorisation en début d'année et voir celles qui marchent et avec quels élèves**. Par exemple, vous pouvez apprendre ensemble une poésie en début d'année. Vous faites trois groupes d'élèves : un qui va apprendre le début de la poésie en la chantant, l'autre groupe va apprendre le milieu en dessinant l'histoire, un troisième groupe va apprendre la fin en réfléchissant au sens des mots et en se récitant la poésie les uns avec les autres... et ensuite les groupes tournent sur les trois ateliers d'apprentissage (ceci est déclinable avec un nombre incalculable de situations...).  
Un feed-back sera intéressant afin de voir sur quel atelier les élèves auront été les plus à l'aise.
- Leur soumettre un test de positionnement cognitif** : le site des Octofun reprend la théorie de H. Gardner et propose des activités qui mettent en lumière les différentes intelligences à travers des "petites boules d'énergie" qui vont représenter chaque type d'intelligence. Le site propose également un test de positionnement sur lequel les élèves pourront répondre à des questions qui vous permettront de définir le profil de l'élève.
- Discuter avec les parents** : parce que l'on sous-estime parfois l'importance des parents au sein de la boucle éducative, ils n'en demeurent pas moins être les principaux acteurs éducatifs. Il ne faut donc pas hésiter à leur demander un rendez-vous si le profil d'un élève semble être complexe à déterminer ou bien leur proposer un petit questionnaire à remplir en début d'année avec différents centres d'intérêts sur lesquels ils pourront positionner leur enfant.

## • PHASE 3 : PERMETTRE AUX ÉLÈVES DE PRENDRE CONSCIENCE DE LEUR PROFIL D'APPRENTISSAGE •

Maintenant que le profil de l'élève est déterminé, comment s'en saisir ? Qu'en faire ?

Afin que les résultats de nos recherches puissent être fructueuses et soient au service des apprentissages des élèves, il est important que ces derniers puissent se connaître et être outillés dans leur travail.

- Faire un retour aux élèves des résultats du test** : en leur explicitant ce que cela signifie. Il sera intéressant de leur expliquer quelles sont les différentes intelligences en étant vigilants à ne pas sous-estimer une intelligence vis à vis d'une autre et à ne pas adopter des positions déterministes en catégorisant l'élève de façon définitive dans l'une ou l'autre des intelligences. Il est d'ailleurs important d'insister sur ce point auprès des élèves afin que ces profils restent bien des outils possibles au service de leur apprentissage et non pas une croyance limitante d'être « ceci » et pas « cela ».
- Faire des groupes d'élèves en fonction de leur profil cognitif** : lors de certaines activités, vous pourrez privilégier des groupes homogènes en termes de profil d'apprentissage afin qu'ils puissent travailler ensemble.  
Faire une séance d'Aide Pédagogique Complémentaire dédiée au feed-back : lors d'une séance d'APC, vous pourrez prendre un certains nombres d'élèves pour leur proposer un retour personnalisé ou semi-collectif en explicitant leur profil.

- Proposer des activités en classe en lien avec les différentes formes d'intelligences** : en classe, vous pourrez proposer des activités et les étiqueter avec les différentes formes d'intelligence afin que les élèves puissent mobiliser les intelligences les moins développées ou bien renforcer celles déjà présentes.
- Proposer aux parents un petit guide méthodologique** : Un petit répertoire d'actions pourrait être proposé aux parents pour aider les élèves aux devoirs en fonction de chaque profil : cartes mentales, gestes, chansons, dictées avec de la pâte à modeler... Maintenant que le profil de l'élève est déterminé, comment s'en saisir ? Qu'en faire ? Afin que les résultats de nos recherches puissent être fructueuses et soient au service des apprentissages des élèves, il est important que ces derniers puissent se connaître et être outillés dans leur travail.

### • POUR ALLER PLUS LOIN •

 GARDNER, H. - Les intelligences multiples, une théorie qui bouleverse nos idées reçues, Retz.