

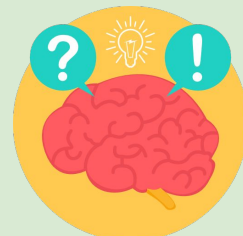
La flexibilité cognitive ou flexibilité mentale est une **fonction exécutive** (voir poster).

## Explications



La flexibilité cognitive désigne la capacité de **passer d'une tâche cognitive à une autre, d'un comportement à un autre**, en fonction des exigences du contexte et de **réfléchir à plusieurs possibilités** à un moment donné pour résoudre les problèmes.

L'opposé de la flexibilité cognitive est la **rigidité cognitive** (mentale).



Elle nous permet **d'accommoder** une tâche au contexte, de tolérer des changements imprévus, de s'adapter.

Elle permet, lorsque la situation n'est pas routinière, qu'elle n'est pas automatisée, qu'elle n'a pas été apprise, à **chercher une réponse adaptée à la situation**.

Elle permet aussi **d'inhiber** une routine d'actions (un automatisme) pour mieux s'adapter au contexte.

La flexibilité mentale est liée à **l'inhibition cognitive**

Capacité à inhiber un automatisme (système heuristique) pour activer le système algorithmique (voir le poster)

## Manifestation du déficit

Un déficit de flexibilité mentale entraîne :



**Un déficit de la planification d'une stratégie.** L'enfant a du mal à identifier un objectif d'action et à s'organiser pour y arriver

**Une limitation de la mémoire de travail ;** l'enfant ne parvient pas à garder à l'esprit toutes les tâches à accomplir pour mener à bien son action

**Une difficultés aux changements.** Les schèmes et environnement familiaux sont rassurants. Un changement est très angoissant car l'élève n'a plus de repères. Cela peut se traduire par une incapacité à se détacher de son activité, une frustration due à la déstabilisation un abandon de la tâche en cours car l'angoisse l'envahit...

**Une incapacité à remettre en cause une connaissance.** Il peut être inflexible sur certaines de ses opinions erronées. Il peut s'enfermer dans une stratégie qui est inopérante. L'enfant peut ainsi persister dans ses erreurs malgré lui.

**Une incapacité à réprimer des comportements automatiques.**

L'enfant peut paraître impulsif et impatient dans son comportement et ses paroles puisqu'il agit de manière stéréotypée aux stimulations extérieures. Face à une situation, il agira toujours de la même manière, que cela soit adapté à la situation présente ou non.

