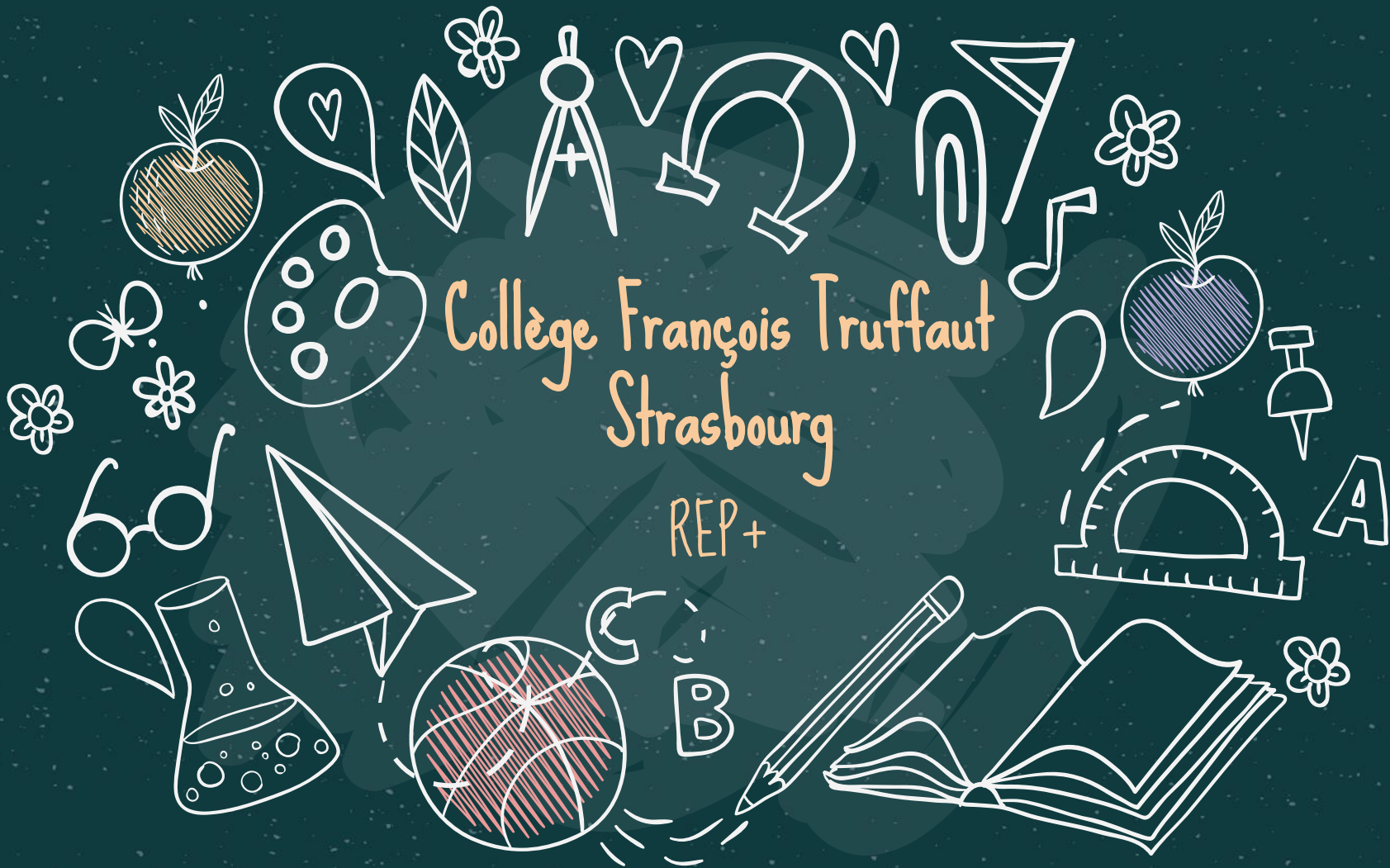


DEVOIRS FAITS



Collège François Truffaut
Strasbourg

REP+



FONCTIONNEMENT

01

MODALITES
D'INSCRIPTIONS

02

NOS CHOIX de
FONCTIONNEMENT et
D'ORGANISATION

03

COORDINATION et
POINTS D'ORGANISATION

04

LIENS AVEC LE 3C
(Centre de Connaissances et
de Culture)

05

LES INTERVENANTS
= UNE EQUIPE

06

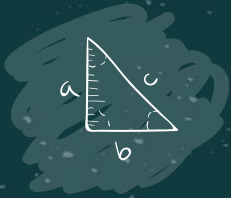
OUTILS ET
COMMUNICATION

✂ FONCTIONNEMENT : choix de l'établissement

- 1 heure par classe sur EDT
- 1 ou 2 intervenants par groupe
- Groupes limités à 10/12 élèves sinon dédoublés
- Elèves volontaires ou ciblés par le conseil de classe
- Souplesse des inscriptions
- Engagement de l'élève et des parents



MODALITES d'INSCRIPTION



Bulletins d'inscription remis à tous les élèves en début de semestre + propositions lors des rencontres parents

Inscriptions possible à la demande en cours de semestre



Inscription = présence obligatoire

Appel sur MBN
Tenue des listes à jour



Possibilité pour tout élève de rester davantage au 3C pour travailler en étant accompagné

COORDINATION ET POINTS D'ORGANISATION



Coordonnateur = professeur documentaliste

- Gère les bulletins d'inscription
- Enregistre les listes et les met à jour dans Tribu
- Anime, observe et régule le groupe d'intervenants



Principale adjointe

- Appel à candidatures des professeurs
- Inscription à l'EDT



Tous les deux :

- Organisent des formations et temps bilan avec les intervenants
- Font le lien avec l'AFEV

LIEN AVEC LE CENTRE DE CONNAISSANCES ET DE CULTURE

« Un lieu pour une équipe »

- Un maximum de séances DF au 3C
- Un lieu où les intervenants se voient, co-animent, échangent des informations et savoir-faire
- Du mobilier modulable, sur roulettes, adapté aux changements de modalités pédagogiques
- Le 3C devient un lieu identifié de travail accompagné

Le 3C : trois salles souples
dans leur utilisation et au
mobilier modulable

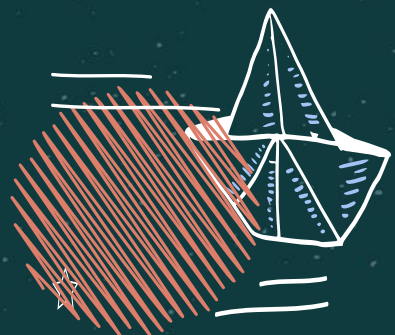


+ x ÷

LES INTERVENANTS = UNE EQUIPE

+

÷



÷

- 16 professeurs volontaires (30 % des enseignants)
- 3 assistants pédagogiques à mi-temps (1,5 ETP)
- 1 polytechnicien stagiaire
- 2 volontaires en service civique
- 2 AED en pré-professionnalisation
- Interventions en binômes complémentaires

+

x

+

☆

+ x ÷

OUTILS ET COMMUNICATION

- Une page du carnet de correspondance dédiée à DF
- Accès à l'ENT de tous les intervenants :
 - Échanges de mails
 - Appels aux familles
 - Accès aux documents supports, au cahier de texte
- Accès à un dossier mutualisé sur Tribu
- Réunions pour impliquer toute l'équipe éducative / travail personnel de l'élève
- Dispositif identifié comme une ressource pour aider des élèves lors des conseils de classe



LES LEVIERS de REUSSITE

(valeurs pour notre collège)

- Le travail en équipe des intervenants et la richesse de leurs profils
- La souplesse, l'adaptabilité et la prise d'initiative des intervenants
- L'accueil des intervenants et la définition des rôles de chacun
- Le personnel de vie scolaire qui devient acteur pédagogique grâce au 3C et à DF
- La synergie entre le dispositif Devoirs faits et le concept de 3C
- Les temps d'échanges de pratiques
- La qualité de la coordination, en lien avec le 3C





Ressources (via le lien)

- **Projet DF Collège Truffaut**
- **Bilan intermédiaire**
- **Noté dans l'Edt élève**
- **Le planning 2020/21**
- **La fiche DF dans le carnet élève**
- **Bulletin d'inscription**
- **Récapitulatif des inscrits Semestre1**
- **Le Kifekoi DF**
- **Réunion bilan formation CR du 24/11/2020**
- **Questionnaire à destination de tous**
- **Vadémécum 3C**
- **Fiche 3C carnet élève**

+ x ÷

CREDITS: This presentation template was created by [Slidesgo](#), including icons by [Flaticon](#), and infographics & images by [Freepik](#).

Please keep this slide for attribution.