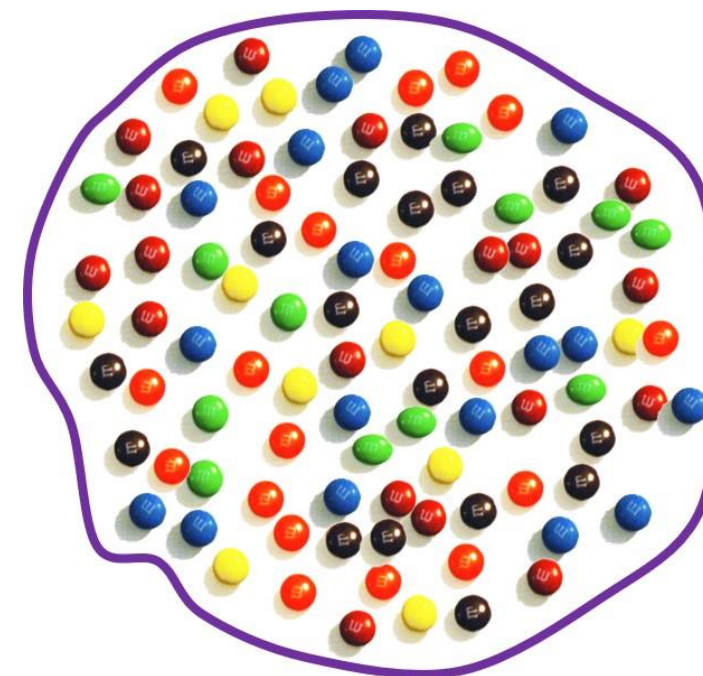
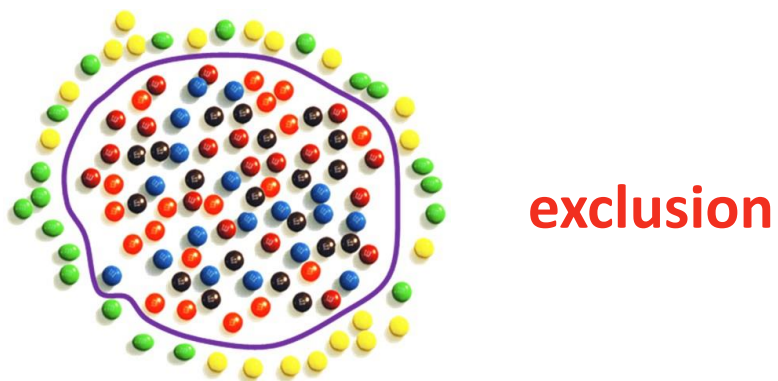
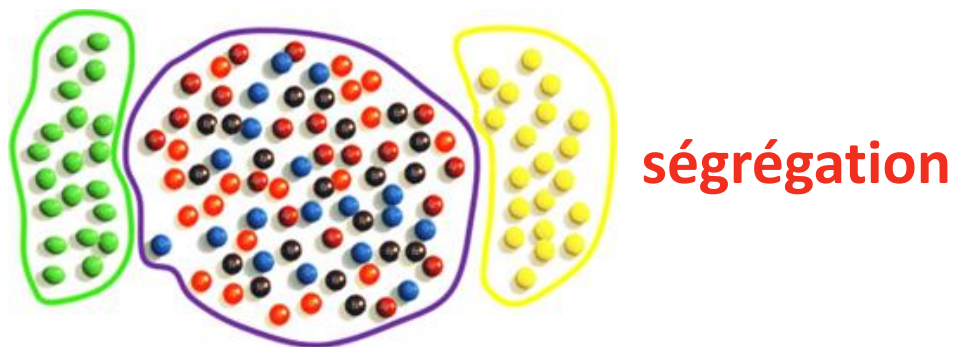


# Le concept d'inclusion.

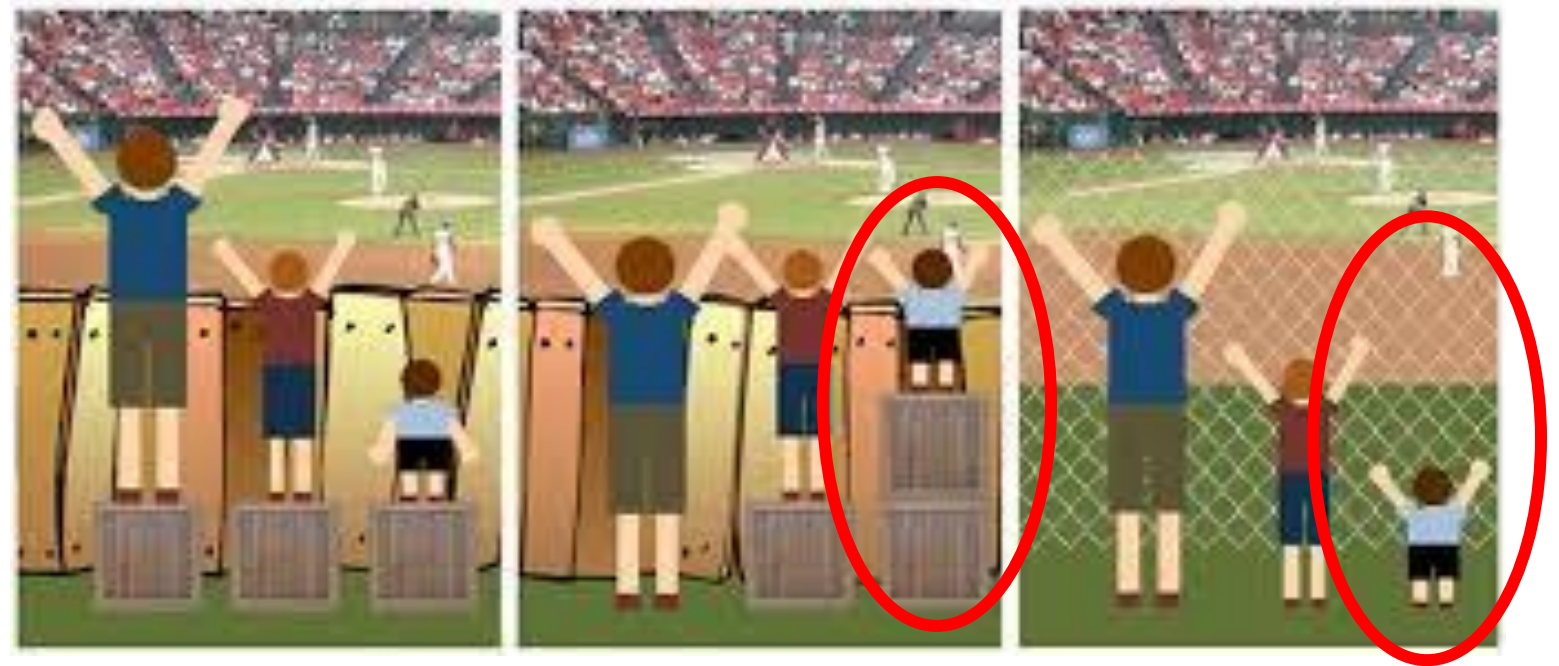
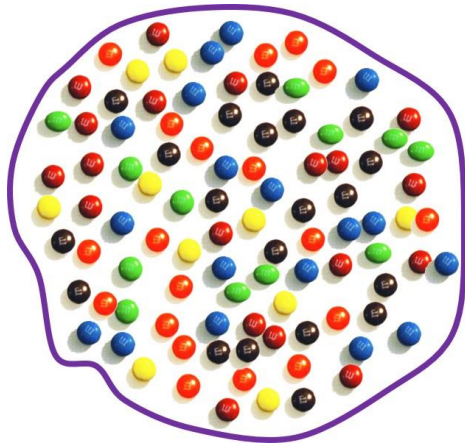


# Le concept d'inclusion

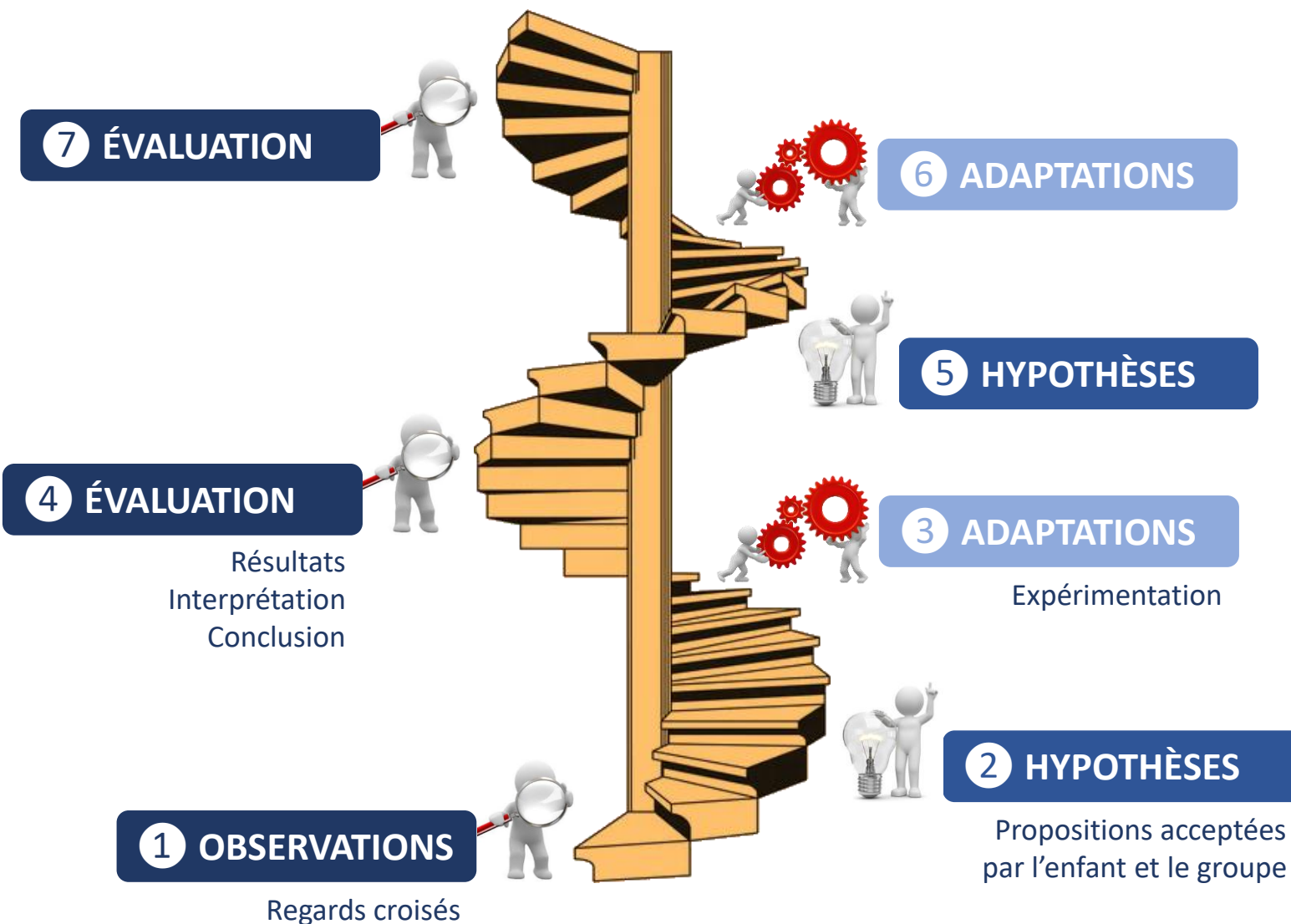
Egalité simple

Equité par compensation

Equité par l'accessibilité



# Une démarche... scientifique !



**Ma carte navette**

Rencontre Sportive Associative : .....

Association Sportive de l'école : .....

**Enfant**

Prénom : .....

Classe : .....

Ce que je souhaite pour la rencontre USEP :

**Expression libre :**

**Adulte référent pour la rencontre**

Nom et prénom : .....

Fonction : .....

Téléphone : .....

Mail : .....

Adaptations mises en place au cours du module d'apprentissage pour cet élève :


Interrogations / besoins pour la rencontre :

(Tu peux écrire et/ou dessiner à propos de toi, de la rencontre, de tes besoins ou de ce que tu aimes dans les rencontres USEP...)



# Des leviers d'adaptation

**Ma carte navette** Organismes de la rencontre USEP :



Bonjour.....

Nous avons bien reçu ta **carte navette** et pris en considération tes besoins.

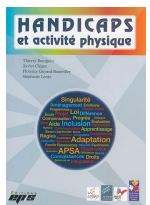
Voici les adaptations que nous te proposons de mettre en place pour la rencontre USEP à laquelle tu vas participer.

N'hésite pas à nous recontacter si tu as des remarques, des questions ou d'autres demandes!

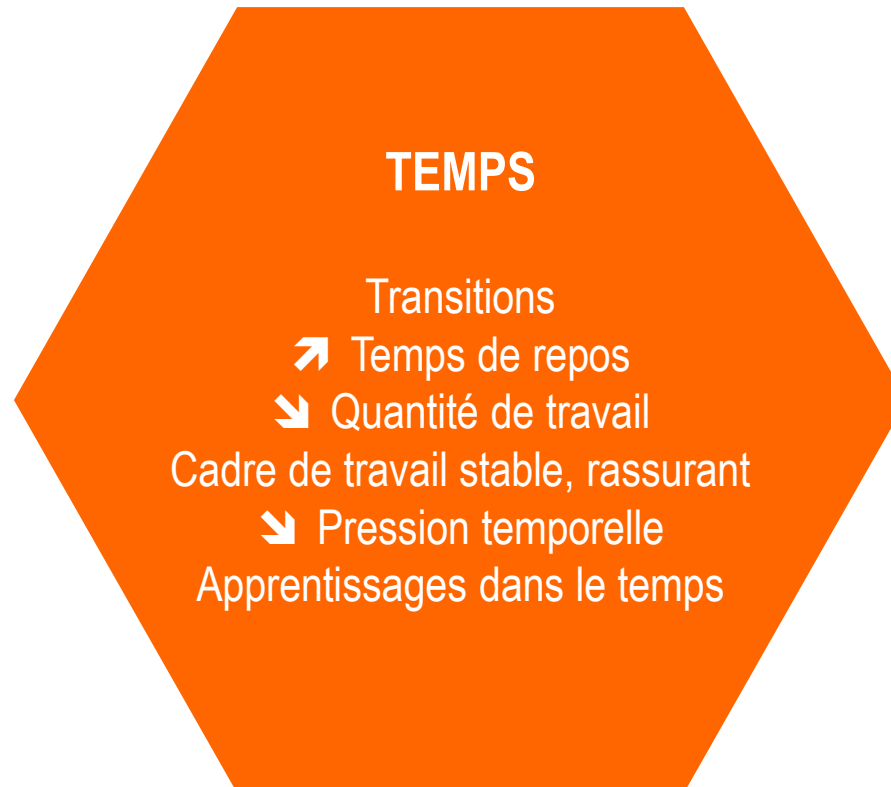
A très bientôt !

**Référent organisateur :**  
Nom et prénom :  
Fonction :  
Téléphone :  
Mail :

- Temps
- Espace
- Règles du jeu
- Corps
- Matériel
- Relation à l'autre



# Des leviers d'adaptation



- Proposer une zone de repos accessible à tout moment avec remplacement possible pour les activités collectives.
- Adapter la durée en fonction des signes de la fatigue / du type de handicap.

# Des leviers d'adaptation

## ESPACE

Transitions  
Espaces de repos  
↘ Quantité de travail  
Cadre de travail stable, rassurant  
Espace compartimenté  
Informations isolées  
Sources d'information variées

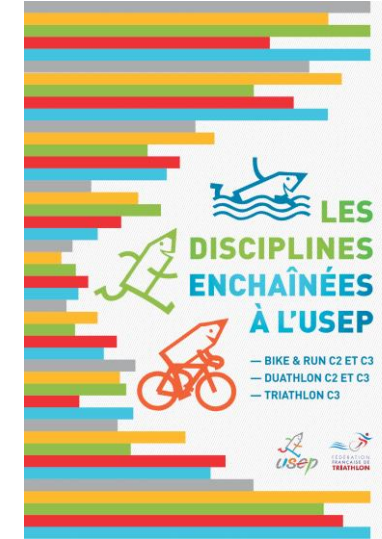


- Réduire la distance aux cibles et les dimensions du terrain.
- Matérialiser un départ et une arrivée (ex : Fil à suivre).
- Utiliser des repères visuels, tactiles et sonores adaptés pour délimiter le terrain.

# Des leviers d'adaptation

## RÈGLES DU JEU

Nouvelles règles  
co-construites  
Incertitude du résultat préservée



- **Course à pied ou à vélo** – Laisser le choix du passage ou non des difficultés
- **Enchaînements** – Déplacement adapté dans l'aire de transition.

# Des leviers d'adaptation

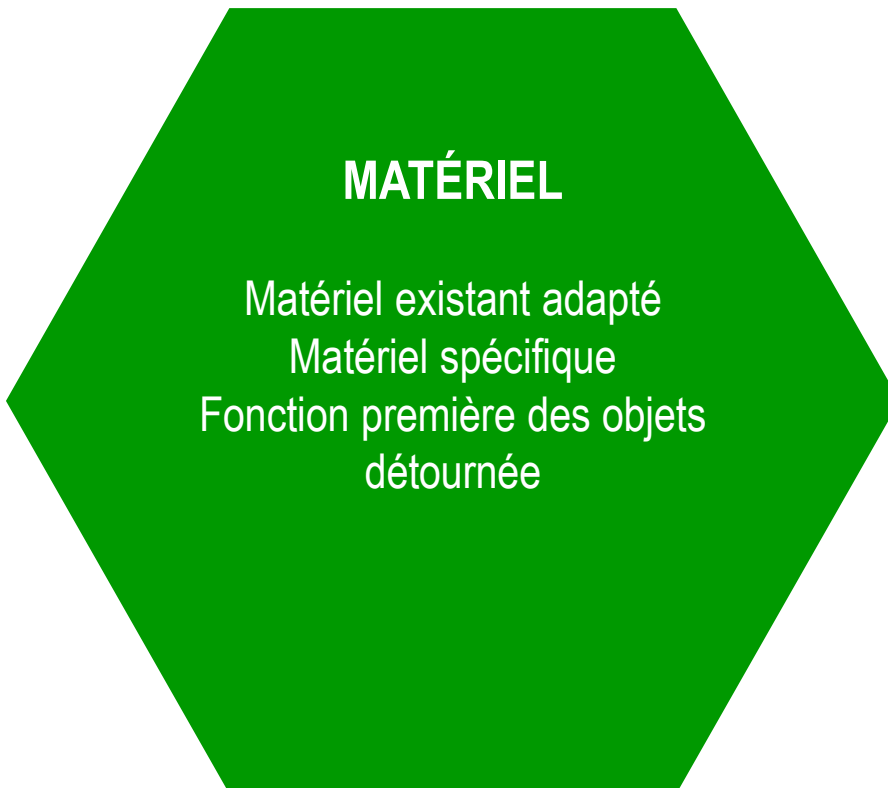
## CORPS

Position de travail  
Potentialités corporelles  
Tâche soulagée en partie



- Prévoir une chaise pour les phases d'attente.
- Disposer d'une accessibilité matérielle et pédagogique.

# Des leviers d'adaptation



- Matière et forme du ballon.
- Matérialiser la taille des joueurs pour indiquer l'endroit où ceinturer l'adversaire (chasuble, foulard).

# Des leviers d'adaptation

## RELATION À L'AUTRE ENTRE JEUNES

Sens donné aux aménagements  
Entre les jeunes  
Activités coopératives  
Mixité valides / non valides  
Répartition des tâches



- Imposer un nombre de passes obligatoires avant de renvoyer la balle au gardien du guichet (laissant plus de temps à l'attaquant d'effectuer son run).
- Réduire le nombre de joueurs.

# Des leviers d'adaptation

## RELATION À L'AUTRE

AVEC LES ADULTES

Concertation collective

Tâches matérielles

Règles de sécurité

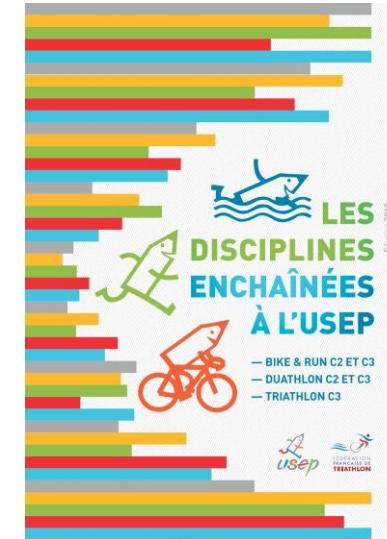
Observation / restitution

Climat de confiance

Prise en charge de ce qui n'est pas essentiel

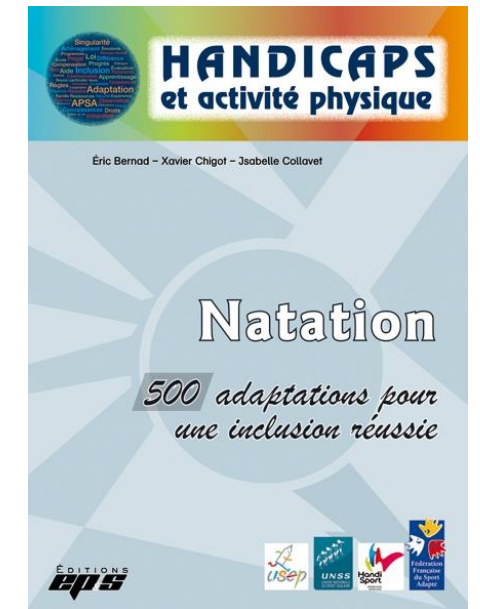
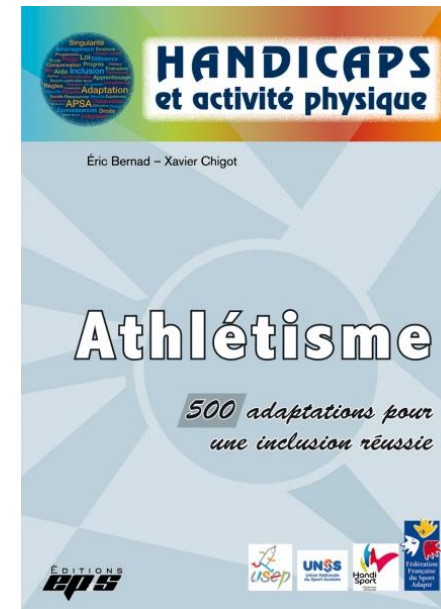
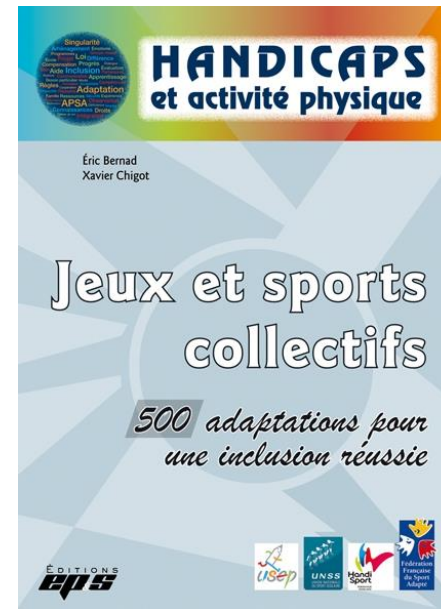
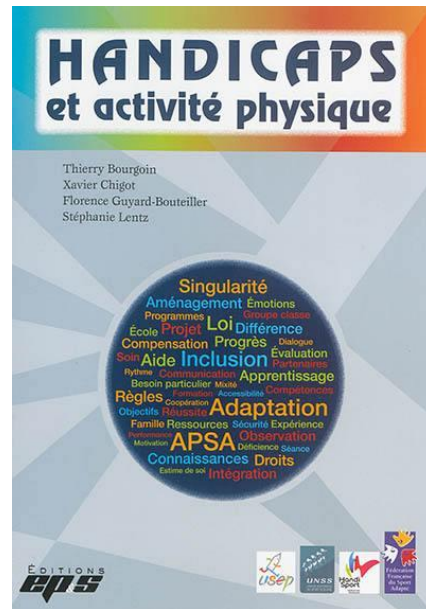
Guider, accompagner, suivre

Faire communiquer



- **Course à pied ou à vélo** – Course guidée.
- **Enchaînements** – Guidage oral.

# Une bibliographie



# Le défi coopétitif... un pas vers l'inclusion.

## Réussir pour gagner

Comment gérer l'opposition sportive sans pour autant instaurer une compétition qui affaiblit les perdants et, bien souvent, ne propose rien à apprendre aux vainqueurs ?

Imaginer des adaptations pour conserver l'incertitude du résultat.

Egalité simple



Equité par compensation



Equité par l'accessibilité

