




1 seule participation par enseignant-e.

Cette participation peut porter sur 1 seul quiz, 2 quiz ou 3 quiz.

GS/CP - Question 1 : Quel est le nom de cette pièce ?

- le cheval
 - la jument
 - le cavalier
- 

GS/CP Question 2 : Le but du jeu d'échecs est de prendre...

- la dame de l'adversaire.
- le roi de l'adversaire.
- le fou de l'adversaire

GS/CP Question 3 : Le plateau sur lequel on joue s'appelle...


- le damier
- le quadrillage
- l'échiquier



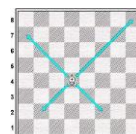
GS/CP - Question 4 : Quelle pièce est le roi ?



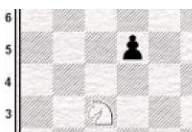
GS/CP Question 5 : Quand je commence une partie d'échecs, j'ai combien de pions ?

- 7 pions
 - 8 pions
 - 9 pions
- 


GS/CP Question 6 : Le fou se déplace en diagonale.

- VRAI
 - FAUX
- 

GS/CP - Question 7 : Le cavalier blanc peut prendre le pion noir.

- VRAI
 - FAUX
- 

GS/CP Question 8 : Quel est le nom de cette pièce ?

- le pion
 - le fou
 - la dame
- 

GS/CP Question 9 : Le pion peut reculer.

- VRAI
 - FAUX
- 

GS/CP Question 10 : Quel est le nom de cette pièce ?

- la maîtresse
 - la reine
 - la dame
- 

CE - Question 1 : Au début d'une partie, je dispose de...

- 14 pièces
- 15 pièces
- 16 pièces

CE - Question 2 : Qui suis-je ?

- le roi
- la dame
- le fou



CE - Question 3 : Qui commence une partie d'échecs ?

- les noirs
- les blancs



CE - Question 4 : Cette pièce est une tour. En anglais, elle est dénommée "rook", ce qui veut également dire...

- corbeau
- phare
- château



CE - Question 5 : Dans la position de départ, la dame blanche est sur une case blanche et la dame noire sur une case noire.

- VRAI
- FAUX

CE - Question 6 : Laquelle de ces pièces est le fou ?

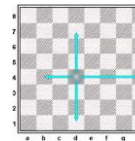


CE - Question 7 : Quelle est la pièce qui a la plus grande valeur ?



CE - Question 8 : Quelle pièce se déplace de cette façon ?

- la tour
- le fou
- le cavalier



CE - Question 9 : Lequel de ces plateaux est un échiquier ?



CE - Question 10 : J'ai perdu quand mon roi sera capturé au prochain coup, quoi que je fasse. On dit alors que je suis...

- ... échec et pat.
- ... échec et mat.
- ... échecs et bat.



CM - Question 1 : Les échecs sont nés...

- en Chine
- en Inde
- en Europe

CM - Question 2 : Combien y a-t-il de pièces différentes ?

- 4
- 5
- 6

CM - Question 3 : Quelle couleur de pièce commence ?

- les blancs
- les noirs



CM - Question 4 : Combien y a-t-il de cases sur un échiquier ?

- 36
- 49
- 56
- 64

CM - Question 5 : Quel nom donne-t-on à une partie nulle ?

- PAT
- MAT
- CHAT

CM - Question 6 : À part le titre de « champion du monde », quel est le plus haut titre qu'un joueur d'échecs puisse obtenir.

- MASTER
- GRAND MAÎTRE
- GRAND CHEF

CM - Question 7 : Quel mot d'origine allemande désigne une partie rapide ?

- Blitz
- Schnell
- Zugzwang

CM - Question 8 : Quel est le surnom donné aux échecs ?

- Le jeu des jeux
- le Super jeu
- Le roi des jeux

CM - Question 9 : En 1770, Johann Wolfgang von Kempelen a prétendu avoir fabriqué un automate capable de jouer aux échecs. Il l'avait nommé...

- l'Indien mécanique
- le Turc mécanique
- l'arabe mécanique



CM - Question 10 : Que veut dire "être échec et mat" ?

- Avoir perdu : mon roi sera capturé au prochain coup, quoi que je fasse.
- Avoir perdu : mon roi a été capturé.
- Rien : je menace juste le roi adverse.