



Aller vers la maîtrise des règles du jeu d'échecs.

 [Voir les règles de déplacement des pièces.](#)

Ce qu'il faut faire

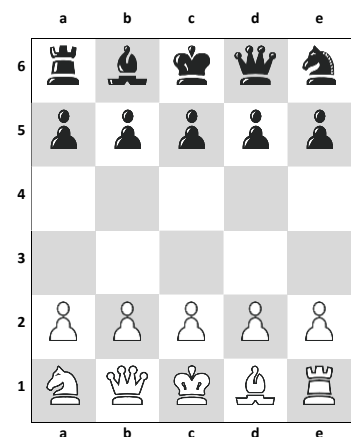
But du jeu : mettre le roi adverse en situation d'échec et mat.

Le jeu se déroule sur un plateau de [SPEEDCHESS](#). C'est une version simplifiée du jeu d'échecs qui permet de se jouer plus rapidement. Les enfants doivent connaître les déplacements de toutes les pièces.

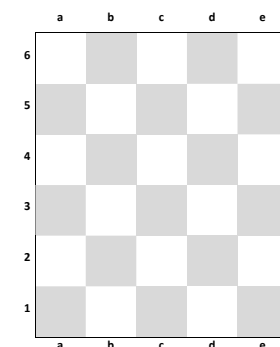
Déroulement du jeu :

- Les blancs commencent.
- [Les règles](#) sont les mêmes qu'au jeu d'échecs classique.
- Les joueurs doivent annoncer lorsqu'ils mettent le roi adverse en échec en disant : "Echec au roi !".

Remarque : on peut imaginer d'autres positions de départ pour les grandes pièces.



Matériel



Je peux retrouver ce jeu en ligne sur le site [LES ÉCHECS A L'ÉCOLE](#).